

**Območje EUP HO 01 - Območje osnovne šole, vrtca in športno-rekreacijskih površin ob Pohorski cesti**

ŠIFRA pEUP	PNRP	NAČIN RAZVOJA	POVRŠINA V M2	POZIDANOST	NAČIN UREJANJA
HO 01/1	CDi	Vzdrževanje stanja	32.497	Skoraj pozidano	OPN
OBSTOJEČE STANJE					
Območje osnovne šole in vrtca					
Dejavnosti	Prevladujoče: kompleks osnovne šole in vrtca ter športno-rekreacijskih površin				
Tlorisni gabariti	Prevladujoče: objekti svojstvenega oblikovanja				
Višinski gabariti	Prevladujoče: P+2; Višina slemena 16,50 m.				
Oblikovalska izhodišča	Tip zazidave <b>c</b> : Objekti svojstvenega oblikovanja (npr.: cerkve, šole, poslovilni objekti, objekti zdravstvene dejavnosti, hotelski objekti , gostinski...),				
Ograje in drugi pomožni objekti	Lesene, žičnate , kovinske in zidec z žičnato, kovinsko ali leseno ograjo.				
USMERITVE					
Tip zazidave:	<ul style="list-style-type: none"> <li>- <b>Tip c</b>: Objekti svojstvenega oblikovanja (npr.: cerkve, šole, poslovilni objekti, objekti zdravstvene dejavnosti, hotelski objekti , gostinski...).</li> <li>- <b>Tip e</b>: Objekti velikega merila (pritlični ali nadstropni objekti velikih razponov, namenjeni proizvodni dejavnosti, športu, posebnim dejavnostim kot so npr.: nakupovalna središča, sejmišča in zabaviščni parki),</li> </ul>				
Stopnja izrabe zemljišč (FZ, FI, FOZP)	<ul style="list-style-type: none"> <li>- <b>Tip c</b>: FZ max = 40%; FI max = 1,0.</li> <li>- <b>Tip e</b>: FZ max = 40%; FI max = 1,0.</li> </ul>				
Normativi za dimenzioniranje za predšolsko varstvo:	<ul style="list-style-type: none"> <li>- Delež otrok v starosti od 0-5 let je v povprečju 5 % prebivalstva.</li> <li>- Kapacitete vrtcev je treba določiti v skladu z veljavnimi predpisi o normativih in minimalnih tehničnih pogojih za prostor in opremo vrtca.</li> <li>- Vrtce je treba praviloma umestiti v oskrbna središča stanovanjskih sosesk oziroma naselij; največji priporočen radij dostopnosti je 5 minut oz. 330 m, kar velja tudi za oddaljenost vrtca od postajališča javnega potniškega prometa. Večje oddaljenosti so dopustne v območjih razpršene poselitve.</li> <li>- Na otroka v vrtcu je treba zagotoviti najmanj 25 m2 zemljišča, izjemoma tudi manj, če so v neposredni bližini vrtca zelene površine, ki jih je mogoče uporabljati za igro otrok, vendar ne manj kot 15 m2 na otroka.</li> <li>- Na podlagi normativov za gradnjo vrtcev so dopustni tudi odstopi od navedenih vrednosti.</li> <li>- Na gradbeni parceli objektov je treba zasaditi vsaj 20 dreves/ha.</li> </ul>				

<p>Normativi za dimenzioniranje za osnovne šole:</p>	<ul style="list-style-type: none"> <li>- Delež otrok v starosti od 6-14 let je v povprečju 10 % prebivalstva, kapacitete šol je treba določiti v skladu z navodili za graditev osnovnih šol.</li> <li>- Lokacija šole naj bo praviloma v osrednjem delu stanovanjske soseske oziroma naselja, po možnosti v povezavi z igralnim in športnimi površinami soseske oziroma naselja ter v bližini oskrbnega in družbenega centra. Priporočen radij dostopnosti je 500 do 600 m, kar velja tudi za oddaljenost šole od postajališč javnega potniškega prometa. Večje oddaljenosti so dopustne v območjih razpršene poselitve.</li> <li>- Na učenca je treba zagotoviti 25-35 m<sup>2</sup> površine zemljišča. Kadar gre za dozidave (nadzidave) obstoječih šol v urbanem območju naselja, je treba zagotoviti najmanj 10-15 m<sup>2</sup> površine zemljišča na učenca.</li> <li>- Na podlagi normativov za gradnjo osnovnih šol so dopustni tudi odstopi od navedenih vrednosti.</li> <li>- Na gradbeni parceli objektov je treba zasaditi vsaj 20 dreves/ha.</li> </ul>
<p>Dejavnosti</p>	<p>Prevladujoče:</p> <ul style="list-style-type: none"> <li>- Izobraževanje,</li> <li>- Kulturne, razvedrilne, rekreacijske in športne dejavnosti brez prirejanje iger na srečo</li> </ul>
<p>Stavbe</p>	<ul style="list-style-type: none"> <li>- 12620 Muzeji in knjižnice;</li> <li>- 12630 Stavbe za izobraževanje in znanstvenoraziskovalno delo</li> <li>- 12650 Športne dvorane.</li> </ul>
<p>Tlorisni gabariti</p>	<ul style="list-style-type: none"> <li>- Tlorisni gabariti s stranico do 100,00 m.</li> <li>- Oblikovanje tipa <span style="border: 1px solid black; padding: 0 2px;">c in e</span> je skladno z funkcionalnimi zahtevami objekta, funkcijo in lego objekta v enoti. Dovoljen je drugačen naklon in material kritine.</li> </ul>
<p>Višinski gabariti</p>	<ul style="list-style-type: none"> <li>- Prevladujoče: P+2; Višina slemena 16,50m.</li> <li>- Posebnosti: dopustni so nižji objekti.</li> </ul>
<p>Oblikovalska izhodišča (oblikovanje fasad, streh, materiali):</p>	<ul style="list-style-type: none"> <li>- Oblikovanje tipa <span style="border: 1px solid black; padding: 0 2px;">d</span> je skladno z funkcionalnimi zahtevami objekta, funkcijo in lego objekta v enoti.</li> <li>- Pri oblikovanju tipa <span style="border: 1px solid black; padding: 0 2px;">d</span> je dovoljen drugačen naklon in material strešine kot je običajen in kritine z bakreno ali drugo pločevino ustrezne barve.</li> </ul>
<p>Ograje in drugi pomožni objekti</p>	<ul style="list-style-type: none"> <li>- Dopustna oblika ograje je lesena, žičnata in kovinska ali zidec v višini 0,5 m z kombinacijo lesene, žičnate in kovinske ograje.</li> <li>- Dopustne so funkcionalne ograje športnih igrišč z zidcem v višini največ 0,50 m.</li> </ul>
<p>Usmeritve za komunalno opremljanje</p>	<ul style="list-style-type: none"> <li>- Območje je komunalno opremljeno. V območju se nahaja obstoječa komunalna in energetska infrastruktura (vodovod, kanalizacija, plinovod in elektro omrežje).</li> <li>- Za načrtovane prostorske ureditve bo potrebno komunalno in energetska infrastrukturo ustrezno dograditi in jo navezati na že obstoječo.</li> <li>- Poleg že urejenih parkirišč se priporoča ureditev parkirišč za kolesa (stojala). Potrebno število parkirnih mest (PM) se določi v odvisnosti od vrste in obsega dejavnosti v stavbah. PM je možno urediti kot obvoziščna, zunanja parkirišča in parkirišča v garažah.</li> </ul>

ŠIFRA pEUP	PNRP	NAČIN RAZVOJA	POVRŠINA V M2	POZIDANOST	NAČIN UREJANJA
HO 01/2	CU	Vzdrževanje stanja	7.813	Pozidano	OPN
ANALIZA STANJA					
Območje večstanovanjskih objektov ob Pohorski cesti					
Dejavnosti	Prevladujoče: stanovanjska				
Tlorisni gabariti	<ul style="list-style-type: none"> <li>– Prevladujoče: 11,00 m x 18,00 m</li> <li>– Posebnosti: 14,00 m x 20,00 m</li> </ul>				
Višinski gabariti	<ul style="list-style-type: none"> <li>– Prevladujoče: P + 2; višina slemena 12,00 m.</li> </ul>				
Oblikovalska izhodišča	Večstanovanjski objekti z oznako <b>vs</b> in sicer <b>tip a-v</b> : Prosto stoječi objekti večjega merila, višine nad 3 etaže (npr.: stanovanjski bloki, poslovni objekti) postavljeni v globini zemljišča.				
Ograje in drugi pomožni objekti	/				
USMERITVE					
Tip zazidave:	<ul style="list-style-type: none"> <li>– <b>Tip a-v</b>: Prosto stoječi objekti večjega merila, višine nad 3 etaže (npr.: stanovanjski bloki, poslovni objekti),</li> <li>– <b>Tip c</b>: Objekti svojstvenega oblikovanja (npr.: cerkve, šole, poslovilni objekti, objekti zdravstvene dejavnosti, hotelski objekti , gostinski...).</li> </ul>				
Stopnja izrabe zemljišč (FZ, FI, FOZP)	<ul style="list-style-type: none"> <li>– <b>Tip a-v</b>: FZ max = 30%; FI max = 1,2; FOZP min = 35%,</li> <li>– <b>Tip c</b>: FZ max = 50%; FI max = 1,2; FOZP min = 25%.</li> </ul>				
Dejavnosti	<ul style="list-style-type: none"> <li>– Prevladujoče: stanovanjska</li> <li>– Posebnosti: Dopustna je sprememba namembnosti, nadomestna gradnja ali novogradnje za potrebe centralnih (mestotvornih) dejavnosti kot so knjižnica, šola ipd.</li> </ul>				
Tlorisni gabariti	<ul style="list-style-type: none"> <li>– Prevladujoče: 18,00 x 11,00 m</li> <li>– Posebnosti: obstoječ večji in višji objekt se lahko ohranja.</li> </ul>				
Višinski gabariti	<ul style="list-style-type: none"> <li>– Prevladujoče: P + 2; višina slemena 12,00 m.</li> <li>– Posebnosti: obstoječ večji in višji objekt se lahko ohranja.</li> </ul>				
Oblikovalska izhodišča	Ohranja se obstoječ tip pozidave <b>a-v</b> , dopustni so objekti tip <b>c</b> .				
Parcelacija	Ohranja se obstoječ tip parcelacije (velikost cca 1200,00 m2).				
Ograje in drugi pomožni objekti	/				

Usmeritve za komunalno opremljanje	Območje je komunalno opremljeno. V območju se nahaja obstoječa komunalna in energetska infrastruktura (vodovod, kanalizacija, plinovod in elektro omrežje).
------------------------------------	---

ŠIFRA pEUP	PNRP	NAČIN RAZVOJA	POVRŠINA V M2	POZIDANOST	NAČIN UREJANJA
HO 01/3	ZP	Zelene in druge javne površine	10.169	Nerealizirano	OPN
ANALIZA STANJA					
<b>Območje načrtovanega parka ob Pohorski cesti</b>					
Območje predstavlja ekstenzivne kmetijske površine.					
USMERITVE					
Tip zazidave:	<ul style="list-style-type: none"> <li>- <span style="border: 1px solid black; padding: 0 2px;">Tip c</span>: Objekti svojstvenega oblikovanja (npr.: cerkve, šole, poslovilni objekti, objekti zdravstvene dejavnosti, hotelski objekti, gostinski...).</li> <li>- Objekti, ki niso stavbe (športna igrišča).</li> </ul>				
Stopnja izrabe zemljišč (FZ, FI, FOZP)	<p>Območje se nameni ureditvi parka, ki bo služil okoliškim stanovanjskim soseskam. Ureditev športnih igrišč je dopustna zgolj kot dopolnitev in ne osnovna dejavnost parka, ki jo predstavlja ureditev javnih vrtov, otroških in drugih javnih igrišč ipd.</p> <p>Dopustna stopnja izkoriščenosti gradbene parcele:</p> <ul style="list-style-type: none"> <li>- Raščen travni teren z grmovnicami, drevjem in drugimi zasaditvami mora pokrivati najmanj 70% površine parka.</li> <li>- Stavbe (kot npr.: garderobe, sanitarije in podobno) ne smejo zasedati več kot 5,00 % površine EUP ali pEUP.</li> </ul>				
Dejavnosti	<p>Kulturne, razvedrilne, rekreacijske in športne dejavnosti kot:</p> <ul style="list-style-type: none"> <li>- Zelene parkovne površine to je urejena območja odprtega prostora v naselju.</li> <li>- Rekreacija in šport na prostem.</li> </ul>				
Tlorisni gabariti	<p>Oblikovanje tipa <span style="border: 1px solid black; padding: 0 2px;">□</span> je skladno z funkcionalnimi zahtevami objekta, funkcijo in lego objekta v enoti. Dovoljen je drugačen naklon in material kritine kot je običajen.</p>				
Višinski gabariti	<p>Prevladujoče: objekti, ki niso stavbe.</p> <p>Posebnosti: P + M; višina slemena 12,00 m.</p>				
Oblikovalska izhodišča	<ul style="list-style-type: none"> <li>- Objekti svojstvenega oblikovanja <span style="border: 1px solid black; padding: 0 2px;">tip c</span></li> <li>- Oblikovanje tipa <span style="border: 1px solid black; padding: 0 2px;">□</span> je skladno z funkcionalnimi zahtevami objekta, funkcijo in lego objekta v enoti. Dovoljen je drugačen naklon in material kritine kot je običajen.</li> </ul>				
Ograje in drugi pomožni objekti	<ul style="list-style-type: none"> <li>- Dopustne so funkcionalne ograje športnih igrišč z zidcem v višini največ 0,50 m.</li> </ul>				
Usmeritve za komunalno opremljanje	<p>Območje je komunalno opremljeno z komunalno (vodovod in kanalizacija) in energetsko infrastrukturo, pomanjkljiva je prometna ureditev.</p> <p>Uredi se parkirišča za osebne avtomobile in kolesa (stojala).</p> <p>Pred pričetkom izdelave OPPN ali pozidavo EUP HO 01/3, 01/4, 01/5, 01/6, 02/1, 02/3 IN 09/1 je</p>				

	<p>potrebno izdelati skupno idejno zasnovo prometne povezave območij, kjer se predvidi območja pozidave, potek primarnih cest in komunalne infrastrukture.</p> <p>V okviru idejne zasnove se preuči tudi variantna prometna rešitev A3:</p> <p>Na vzhodni meji enote se rezervira koridor za javno pot v širini 15m, ki bo v smeri sever-jug povezovala Pohorsko cesto z Gozdno cesto in tvorila krožno povezavo med območjem stanovanjskih površin ob Kotnikovi in Gozdni ulici na vzhodu in načrtovanimi stanovanjskimi površinami ob Poljski cesti na zahodu.</p> <p>Načrtovane prometne povezave so prikazane na grafičnih prikazih:</p> <ul style="list-style-type: none"><li>- List 9: Prikaz urbanističnih usmeritev, M 1:5 000.</li><li>- List 10: Prikaz usmeritve za komunalno opremljanje, M 1:5 000.</li></ul>
--	--

ŠIFRA pEUP	PNRP	NAČIN RAZVOJA	POVRŠINA V M2	POZIDANOST	NAČIN UREJANJA
HO 01/4	ZP	Vzdrževanje stanja	9.810	Delno realizirano	OPN
ANALIZA STANJA					
<b>Območje obstoječih športnih igrišč</b>					
Dejavnosti	Prevladujoče: obstoječa športna igrišča.				
Tlorisni gabariti	Prevladujoče: obstoječa športna igrišča				
Višinski gabariti	Prevladujoče: objekti, ki niso stavbe.				
Oblikovalska izhodišča	/				
Ograje in drugi pomožni objekti	Funkcionalne ograje športnih igrišč.				
USMERITVE					
Tip zazidave:	<ul style="list-style-type: none"> <li>- Tip c: Objekti svojstvenega oblikovanja (npr.: cerkve, šole, poslovilni objekti, objekti zdravstvene dejavnosti, hotelski objekti , gostinski...).</li> <li>- Objekti, ki niso stavbe (športna igrišča)</li> </ul>				
Stopnja izrabe zemljišč (FZ, FI, FOZP)	Stavbe (kot npr.: garderobe, sanitarije in podobno) ne smejo zasedati več kot 5,00 % površine EUP ali pEUP.				
Dejavnosti	Kulturne, razvedrilne, rekreacijske in športne dejavnosti kot: <ul style="list-style-type: none"> <li>- Zelene parkovne površine to je urejena območja odprtega prostora v naselju.</li> <li>- Rekreacija in šport na prostem.</li> </ul>				
Tlorisni gabariti	Objekti svojstvenega oblikovanja <ul style="list-style-type: none"> <li>- Oblikovanje tipa □ je skladno z funkcionalnimi zahtevami objekta, funkcijo in lego objekta v enoti. Dovoljen je drugačen naklon in material kritine kot je običajen .</li> </ul>				
Višinski gabariti	<ul style="list-style-type: none"> <li>- Prevladujoče: Objekti, ki niso stavbe (športna igrišča)</li> <li>- Posebnosti: P + M; višina slemena 12,00 m.</li> </ul>				
Oblikovalska izhodišča	Objekti svojstvenega oblikovanja <ul style="list-style-type: none"> <li>- Oblikovanje tipa □ je skladno z funkcionalnimi zahtevami objekta, funkcijo in lego objekta v enoti. Dovoljen je drugačen naklon in material kritine kot je običajen .</li> </ul>				
Ograje in drugi pomožni objekti	Dopustne so funkcionalne ograje športnih igrišč z zidcem v višini največ 0,50 m.				
Usmeritve za komunalno opremljanje	Območje se komunalno opremi, tako da se naveže na komunalno opremljen EUP severno od območja.				

Uredi se parkirišča za osebne avtomobile in kolesa (stojala).

Pred pričetkom izdelave OPPN ali pozidavo EUP HO 01/3, 01/4, 01/5, 01/6, 02/1, 02/3 IN 09/1 je potrebno izdelati skupno idejno zasnovo prometne povezave območij, kjer se predvidi območja pozidave, potek primarnih cest in komunalne infrastrukture.

V okviru idejne zasnove se preuči tudi variantna prometna rešitev A3, ki z rezervacijo koridorja za javno pot v širini 15m, ki bo v smeri sever-jug (A3) povezovala Pohorsko cesto z Gozdno cesto in tvorila krožno povezavo med območjem stanovanjskih površin ob Kotnikovi in Gozdni ulici na vzhodu in načrtovanimi stanovanjskimi površinami ob Poljski cesti na zahodu.

Načrtovane prometne povezave so prikazane na grafičnih prikazih:

- List 9: Prikaz urbanističnih usmeritev, M 1:5 000.
- List 10: Prikaz usmeritve za komunalno opremljanje, M 1:5 000.



ŠIFRA pEUP	PNRP	NAČIN RAZVOJA	POVRŠINA V M2	POZIDANOST	NAČIN UREJANJA
HO 01/5	ZS	Zelene in druge javne površine	28.194	Nerealizirano	OPPNp
ANALIZA STANJA					
<b>Območje načrtovanih športnih igrišč</b>					
Območje predstavlja nepozidane gozdne površine južno od obstoječih športnih površin.					
USMERITVE					
Tip zazidave:	<ul style="list-style-type: none"> <li>- Tip c: Objekti svojstvenega oblikovanja (npr.: cerkve, šole, poslovilni objekti, objekti zdravstvene dejavnosti, hotelski objekti, gostinski...).</li> <li>- Objekti, ki niso stavbe (športna igrišča)</li> </ul>				
Stopnja izrabe zemljišč (FZ, FI, FOZP)	Stavbe (kot npr.: garderobe, sanitarije in podobno) ne smejo zasedati več kot 5,00 % površine EUP ali pEUP.				
Dejavnosti	Kulturne, razvedrilne, rekreacijske in športne dejavnosti kot: <ul style="list-style-type: none"> <li>- Zelene parkovne površine to je urejena območja odprtega prostora v naselju.</li> <li>- Rekreacija in šport na prostem.</li> </ul>				
Tlorisni gabariti	Objekti svojstvenega oblikovanja <ul style="list-style-type: none"> <li>- Oblikovanje tipa c je skladno z funkcionalnimi zahtevami objekta, funkcijo in lego objekta v enoti. Dovoljen je drugačen naklon in material kritine kot je običajen.</li> </ul>				
Višinski gabariti	<ul style="list-style-type: none"> <li>- Prevladujoče: Objekti, ki niso stavbe (športna igrišča)</li> <li>- Posebnosti: P + M; višina slemena 12,00 m.</li> </ul>				
Oblikovalska izhodišča	Objekti svojstvenega oblikovanja <ul style="list-style-type: none"> <li>- Oblikovanje tipa c je skladno z funkcionalnimi zahtevami objekta, funkcijo in lego objekta v enoti. Dovoljen je drugačen naklon in material kritine kot je običajen.</li> </ul>				
Ograje in drugi pomožni objekti	Dopustne so funkcionalne ograje športnih igrišč z zidcem v višini največ 0,50 m.				
Usmeritve za komunalno opremljanje	Območje se komunalno opremi, tako da se naveže na komunalno opremljen EUP severno od območja. Uredi se parkirišča za osebne avtomobile in kolesa (stojala). Pred pričetkom izdelave OPPN ali pozidavo EUP HO 01/3, 01/4, 01/5, 01/6, 02/1, 02/3 IN 09/1 je potrebno izdelati skupno idejno zasnovo prometne povezave območij, kjer se predvidi območja pozidave, potek primarnih cest in komunalne infrastrukture. V okviru idejne zasnove se preuči tudi variantna prometna rešitev A2 in A3, ki z rezervacijo koridorja za javno pot v širini 15m, ki bo v smeri sever-jug (A3) ali vzhod-zahod na južnem robu enote (A2) povezovala Pohorsko cesto z Gozdno cesto in tvorila krožno povezavo med območjem stanovanjskih površin ob Kotnikovi in Gozdni ulici na vzhodu in načrtovanimi stanovanjskimi površinami ob Poljski				

cesti na zahodu.

Načrtovane prometne povezave so prikazane na grafičnih prikazih:

- List 9: Prikaz urbanističnih usmeritev, M 1:5 000.
- List 10: Prikaz usmeritve za komunalno opremljanje, M 1:5 000.

ŠIFRA pEUP	PNRP	NAČIN RAZVOJA	POVRŠINA V M2	POZIDANOST	NAČIN UREJANJA
HO 01/6	CU	Širitev naselja	13.203	Nepozidano	OPPNp
ANALIZA STANJA					
<b>Območje načrtovane širitve vrtca in osnovne šole</b>					
Območje predstavlja nepozidane gozdne površine južno od območja šole in vrtca.					
USMERITVE					
Tip zazidave:	<ul style="list-style-type: none"> <li>- <b>Tip c:</b> Objekti svojstvenega oblikovanja (npr.: cerkve, šole, poslovilni objekti, objekti zdravstvene dejavnosti, hotelski objekti , gostinski...).</li> <li>- <b>Tip e:</b> Objekti velikega merila (prtilični ali nadstropni objekti velikih razponov, namenjeni proizvodni dejavnosti, športu, posebnim dejavnostim kot so npr.: nakupovalna središča, sejmišča in zabaviščni parki),</li> </ul>				
Stopnja izrabe zemljišč (FZ, FI, FOZP)	<ul style="list-style-type: none"> <li>- <b>Tip c:</b> FZ max = 50%; FI max = 1,2.</li> <li>- <b>Tip e:</b> FZ max = 40%; FI max = 1,0.</li> </ul>				
Normativi za dimenzioniranje za predšolsko varstvo:	<ul style="list-style-type: none"> <li>- Delež otrok v starosti od 0-5 let je v povprečju 5 % prebivalstva.</li> <li>- Kapacitete vrtcev je treba določiti v skladu z veljavnimi predpisi o normativih in minimalnih tehničnih pogojih za prostor in opremo vrtca.</li> <li>- Vrtce je treba praviloma umestiti v oskrbna središča stanovanjskih sosesk oziroma naselij; največji priporočen radij dostopnosti je 5 minut oz. 330 m, kar velja tudi za oddaljenost vrtca od postajališča javnega potniškega prometa. Večje oddaljenosti so dopustne v območjih razpršene poselitve.</li> <li>- Na otroka v vrtcu je treba zagotoviti najmanj 25 m2 zemljišča, izjemoma tudi manj, če so v neposredni bližini vrtca zelene površine, ki jih je mogoče uporabljati za igro otrok, vendar ne manj kot 15 m2 na otroka.</li> <li>- Na podlagi normativov za gradnjo vrtcev so dopustni tudi odstopi od navedenih vrednosti.</li> <li>- Na gradbeni parceli objektov je treba zasaditi vsaj 20 dreves/ha.</li> </ul>				
Normativi za dimenzioniranje za osnovne šole:	<ul style="list-style-type: none"> <li>- Delež otrok v starosti od 6-14 let je v povprečju 10 % prebivalstva, kapacitete šol je treba določiti v skladu z navodili za graditev osnovnih šol.</li> <li>- Lokacija šole naj bo praviloma v osrednjem delu stanovanjske soseske oziroma naselja, po možnosti v povezavi z igralnimi in športnimi površinami soseske oziroma naselja ter v bližini oskrbnega in družbenega centra. Priporočen radij dostopnosti je 500 do 600 m, kar velja tudi za oddaljenost šole od postajališč javnega potniškega prometa. Večje oddaljenosti so dopustne v območjih razpršene poselitve.</li> <li>- Na učenca je treba zagotoviti 25-35 m2 površine zemljišča. Kadar gre za dozidave (nadzidave) obstoječih šol v urbanem območju naselja, je treba zagotoviti najmanj 10-15 m2 površine zemljišča na učenca.</li> <li>- Na podlagi normativov za gradnjo osnovnih šol so dopustni tudi odstopi od navedenih vrednosti.</li> <li>- Na gradbeni parceli objektov je treba zasaditi vsaj 20 dreves/ha.</li> </ul>				

Dejavnosti	<p>Prevladujoče:</p> <ul style="list-style-type: none"> <li>– Izobraževanje,</li> <li>– Kulturne, razvedrilne, rekreacijske in športne dejavnosti brez prirejanje iger na srečo</li> </ul>
Stavbe	<ul style="list-style-type: none"> <li>– 12620 Muzeji in knjižnice;</li> <li>– 12630 Stavbe za izobraževanje in znanstvenoraziskovalno delo</li> <li>– 12650 Športne dvorane.</li> </ul>
Tlorisni gabariti	<ul style="list-style-type: none"> <li>– Tlorisni gabariti s stranico do 100,00 m.</li> <li>– Oblikovanje tipa <span style="border: 1px solid black; padding: 0 2px;">c in e</span> je skladno z funkcionalnimi zahtevami objekta, funkcijo in lego objekta v enoti. Dovoljen je drugačen naklon in material kritine.</li> </ul>
Višinski gabariti	<ul style="list-style-type: none"> <li>– Prevladujoče: P+2; Višina slemena 16,50m.</li> <li>– Posebnosti: dopustni so nižji objekti.</li> </ul>
Oblikovalska izhodišča (oblikovanje fasad, streh, materiali):	<ul style="list-style-type: none"> <li>– Oblikovanje tipa <span style="border: 1px solid black; padding: 0 2px;">c</span> je skladno z funkcionalnimi zahtevami objekta, funkcijo in lego objekta v enoti.</li> <li>– Pri oblikovanju tipa <span style="border: 1px solid black; padding: 0 2px;">c</span> je dovoljen drugačen naklon in material strešine kot je običajen in kritine z bakreno ali drugo pločevino ustrezne barve.</li> </ul>
Ograje in drugi pomožni objekti	<ul style="list-style-type: none"> <li>– Dopustna oblika ograje je lesena, žičnata in kovinska ali zidec v višini 0,5 m z kombinacijo lesene, žičnate in kovinske ograje.</li> <li>– Dopustne so funkcionalne ograje športnih igrišč z zidcem v višini največ 0,50 m.</li> </ul>
Usmeritve za komunalno opremljanje	<p>Območje se komunalno opremi, tako da se naveže na komunalno opremljen EUP severno od območja.</p> <p>Uredi se parkirišča za osebne avtomobile in kolesa (stojala).</p> <p>Pred pričetkom izdelave OPPN ali pozidavo EUP HO 01/3, 01/4, 01/5, 01/6, 02/1, 02/3 IN 09/1 je potrebno izdelati skupno idejno zasnovo prometne povezave območij, kjer se predvidi območja pozidave, potek primarnih cest in komunalne infrastrukture.</p> <p>V okviru idejne zasnove se preuči tudi variantna prometna rešitev A2, ki z rezervacijo koridorja za javno pot v širini 15m, ki bo v smeri vzhod-zahod na južnem robu enote (A2) povezovala Pohorsko cesto z Gozdno cesto in tvorila krožno povezavo med območjem stanovanjskih površin ob Kotnikovi in Gozdni ulici na vzhodu in načrtovanimi stanovanjskimi površinami ob Poljski cesti na zahodu.</p> <p>Načrtovane prometne povezave so prikazane na grafičnih prikazih:</p> <ul style="list-style-type: none"> <li>– List 9: Prikaz urbanističnih usmeritev, M 1:5 000.</li> <li>– List 10: Prikaz usmeritve za komunalno opremljanje, M 1:5 000.</li> </ul>

**Območje EUP 02 - Območje knjižnice in večstanovanjskih objektov ob Pohorski cesti ter strnjene stanovanjske gradnje v zaledju**

EUP HO 02					
ŠIFRA pEUP	PNRP	NAČIN RAZVOJA	POVRŠINA V M2	POZIDANOST	NAČIN UREJANJA
HO 02/1	CU	Notranji razvoj naselja	17.408	Delno pozidano	OPN
OBSTOJEČE STANJE					
Območje knjižnice in večstanovanjskih objektov ob Pohorski cesti					
Dejavnosti	Prevladujoče: stanovanjske in centralne (knjižnica) Posebnosti: /				
Tlorisni gabariti	Prevladujoče: 14,00 m x 20,00 m Posebnosti: 14,00 m x 40,00 m, 17,00 m x 17,00 m				
Višinski gabariti	Prevladujoče: P + 3; Višina slemena 14,00 do 15,00 m				
Oblikovalska izhodišča	<ul style="list-style-type: none"> <li>- Tip a-v: Prosto stoječi objekti večjega merila, višine nad 3 etaže (npr.: stanovanjski bloki, poslovni objekti),</li> <li>- Tip b-v: Objekti v nizu večjega merila, višine nad 3 etaže (npr.: stanovanjski bloki, poslovni objekti v nizu),</li> <li>- Tip a: Prosto stoječi objekti manjšega merila, ki se z nobeno stranico ne stikajo z drugimi objekti, maksimalno dopustna višina 3 etaže in sicer do (K)+P+1+1M.</li> </ul>				
Ograje in drugi pomožni objekti	/				
USMERITVE					
Tip zazidave:	<p>Tip a-v: Prosto stoječi objekti večjega merila, višine nad 3 etaže (npr.: stanovanjski bloki, poslovni objekti),</p> <p>Tip b-v: Objekti v nizu večjega merila, višine nad 3 etaže (npr.: stanovanjski bloki, poslovni objekti v nizu),</p> <p>Tip c: Objekti svojstvenega oblikovanja (npr.: cerkve, šole, poslovilni objekti, objekti zdravstvene dejavnosti, hotelski objekti , gostinski...),</p> <p>Izven 40-metrskega pasu ob Pohorski cesti je dopusten tudi tip a in b.</p>				
Stopnja izrabe zemljišč (FZ, FI, FOZP)	<ul style="list-style-type: none"> <li>- Tip a-v: FZ max = 40%; FI max = 1,3; FOZP min = 35%,</li> <li>- Tip b-v: FZ max = 40%; FI max = 1,3; FOZP min = 30%,</li> <li>- Tip c: FZ max = 50%; FI max = 1,3; FOZP min = 25% .</li> <li>- Tip a: FZ max = 40%; FI max = 0,6; FOZP min = 30%.</li> </ul>				

	<ul style="list-style-type: none"> <li>- <u>Tip b</u>: FZ max = 50%; FI max = 0,6; FOZP min = 25%.</li> </ul>
Dejavnosti	<ul style="list-style-type: none"> <li>- Prevladujoče: Centralne dejavnosti in bivanje.</li> <li>- Posebnosti: Bivanje je dopustno zgolj v večstanovanjskih stavbah.</li> </ul>
Tlorisni gabariti	<ul style="list-style-type: none"> <li>- Ohranjajo se obstoječi tipi pozidave in tlorisni gabariti.</li> </ul>
Višinski gabariti	<ul style="list-style-type: none"> <li>- Prevladujoče: P + 3; Višina slemena do 15,00 m</li> <li>- Posebnosti: dopustni so tudi objekti P +2.</li> </ul>
Parcelacija	<ul style="list-style-type: none"> <li>- Ohranja se obstoječ tip parcelacije (velikost cca 800,00 m<sup>2</sup>). Primerna velikost je od 800,00 m<sup>2</sup> do 1200 m<sup>2</sup>.</li> </ul>
Oblikovalska izhodišča	<ul style="list-style-type: none"> <li>- Ohranjajo se obstoječi tipi pozidave in tlorisni gabariti.</li> </ul>
Ograje in drugi pomožni objekti	Dopustna oblika ograje je živa meja.
Usmeritve za komunalno opremljanje	<p>Območje je komunalno opremljeno. Novogradnje se priključujejo na obstoječo komunalno opremo. Prometni priključki na Pohorsko cesto se urejajo z enotno zasnovo in ne posamezno.</p> <p>Uredi se parkirišča za osebne avtomobile in kolesa (stojala).</p> <p>Pred pričetkom izdelave OPPN ali pozidavo EUP HO 01/3, 01/4, 01/5, 01/6, 02/1, 02/3 IN 09/1 je potrebno izdelati skupno idejno zasnovo prometne povezave območij, kjer se predvidi območja pozidave, potek primarnih cest in komunalne infrastrukture.</p> <p>V okviru idejne zasnove se preuči tudi variantna prometna rešitev A2, ki z rezervacijo koridorja za javno pot v širini 15m, ki bo v smeri sever-jug sredi enote (A2) ali v zahodnem delu enote (A1) povezovala Pohorsko cesto z Gozdno cesto in tvorila krožno povezavo med območjem stanovanjskih površin ob Kotnikovi in Gozdni ulici na vzhodu in načrtovanimi stanovanjskimi površinami ob Poljski cesti na zahodu.</p> <p>Načrtovane prometne povezave so prikazane na grafičnih prikazih:</p> <ul style="list-style-type: none"> <li>- List 9: Prikaz urbanističnih usmeritev, M 1:5 000.</li> <li>- List 10: Prikaz usmeritve za komunalno opremljanje, M 1:5 000.</li> </ul>

ŠIFRA pEUP	PNRP	NAČIN RAZVOJA	POVRŠINA V M2	POZIDANOST	NAČIN UREJANJA
HO 02/2	SS – e1	Notranji razvoj	27.757	Delno pozidano	OPN
OBSTOJEČE STANJE					
Območje novejšje strnjene stanovanjske gradnje v zaledju Pohorske ceste ob Sršakovi in Kotnikovi ulici					
Dejavnosti	Prevladujoče: stanovanjske				
Tlorisni gabariti	Prevladujoče: 8,00 m x 12,00 m				
Višinski gabariti	Prevladujoče: P + M, Višina slemena 9,00m				
Oblikovalska izhodišča	Tip zazidave <b>b</b> : Objekti v nizu večjega merila, višine nad 3 etaže (npr.: stanovanjski bloki, poslovni objekti v nizu),				
Ograje in drugi pomožni objekti	Živa meja, lesena, žičnata in kovinska ali zidec v višini 0,5 m z kombinacijo lesene, žičnate in kovinske ograje.				
USMERITVE					
Tip zazidave:	<b>Tip b</b> : Objekti v nizu manjšega merila (vrstne hiše in dvojčki), maksimalno dopustna višina 3 etaže in sicer: (K)+ P+1M,				
Stopnja izrabe zemljišč (FZ, FI, FOZP)	<b>Tip b</b> : FZ max = 50%; FI max = 0,85; FOZP min = 25%.				
Dejavnosti	Prevladujoče: bivanje brez dejavnosti				
Tlorisni gabariti	Ohranjajo se obstoječi tipi pozidave in tlorisni gabariti.				
Višinski gabariti	Prevladujoče: P + 1M; Višina slemena 9,00 m				
Parcelacija	Ohranja se obstoječ tip parcelacije in sicer v velikosti cca 250,00m <sup>2</sup> in 350,00m <sup>2</sup> .				
Oblikovalska izhodišča	Ohranjajo se obstoječi tipi pozidave in tlorisni gabariti.				
Ograje in drugi pomožni objekti	Dopustna oblika ograje je živa meja, lesena, žičnata in kovinska ali zidec v višini 0,5 m z kombinacijo lesene, žičnate in kovinske ograje.				
Usmeritve za komunalno opremljanje	Območje je komunalno opremljeno. Priporoča se ureditev parkirišč za kolesa.				

ŠIFRA pEUP	PNRP	NAČIN RAZVOJA	POVRŠINA V M2	POZIDANOST	NAČIN UREJANJA
HO 02/3	SS-e1	Notranji razvoj	16.756	Nepozidano	OPPN

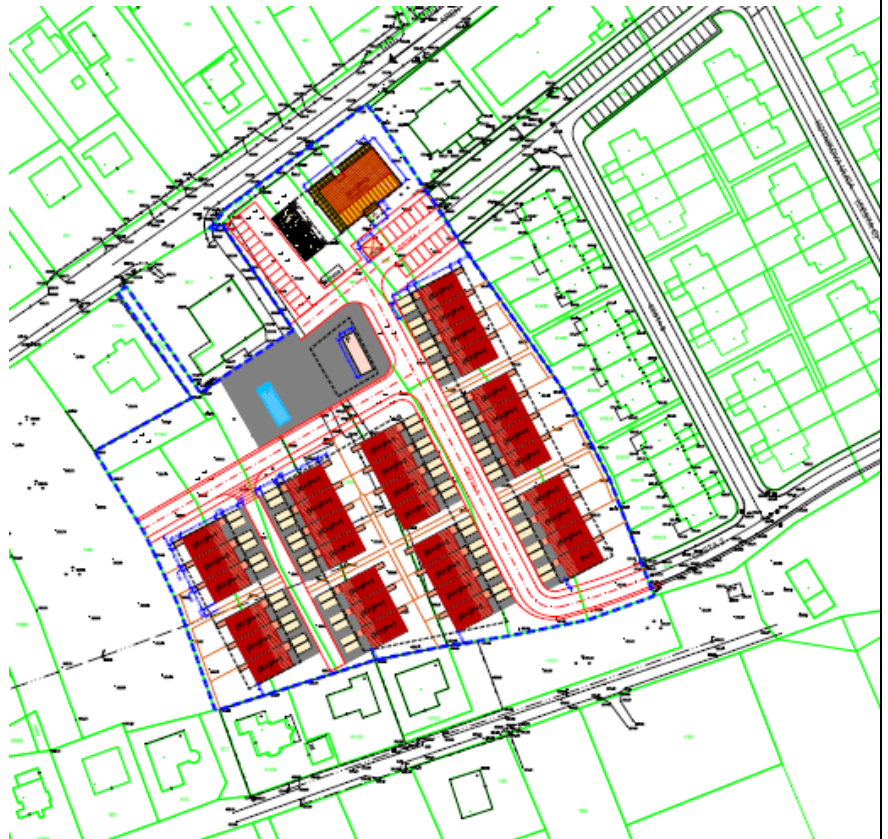
#### OBSTOJEČE STANJE

#### Območje strnjene stanovanjske gradnje v zaledju Pohorske ceste

Ekstenzivne kmetijske površine. Nepozidano in komunalno neopremljeno.

#### USMERITVE

Območje se ureja z Občinskim podrobnim prostorskim načrtom za stanovanjsko območje Hoče-4 v občini Hoče-Slivnica (MUV, št. 14/09).



Usmeritve za komunalno opremljanje

Pred pričetkom pozidavo se priporoča preveritev ureditve prometne povezave območij EUP HO 01/3, 01/4, 01/5, 01/6, 02/1, 02/3 IN 09/1 in izdelava skupne idejne zasnove, kjer se predvidi območja pozidave, potek primarnih cest in komunalne infrastrukture.

V okviru idejne zasnove se preuči tudi variantna prometna rešitev A2: Na vzhodni meji enote se rezervira koridor za javno pot v širini 15m, ki bo v smeri sever-jug povezovala Pohorsko cesto z Gozdno cesto in tvorila krožno povezavo med območjem stanovanjskih površin ob Kotnikovi in Gozdni ulici na vzhodu in načrtovanimi stanovanjskimi površinami ob Poljski cesti na zahodu.

Načrtovane prometne povezave so prikazane na grafičnih prikazih:

- List 9: Prikaz urbanističnih usmeritev, M 1:5 000.
- List 10: Prikaz usmeritve za komunalno opremljanje, M 1:5 000.



**Območje EUP 03 - območje pretežno enodružinske stanovanjske gradnje v zaledju Pohorske ceste ob Gozdni ulici, Senčni poti, Križni cesti**

ŠIFRA pEUP	PNRP	NAČIN RAZVOJA	POVRŠINA V M2	POZIDANOST	NAČIN UREJANJA
HO 03/1	SS-e2, v	Vzdrževanje stanja	118.389	Skoraj pozidano	OPN
OBSTOJEČE STANJE					
<b>Območje pretežno enodružinske stanovanjske gradnje v zaledju Pohorske ceste ob Gozdni ulici, Senčni poti, Križni cesti</b>					
Dejavnosti	Prevladujoče: stanovanjske in storitvene dejavnosti v manjšem obsegu				
Tlorisni gabariti	<ul style="list-style-type: none"> <li>- Prevladujoče: 10,00 m x 10,00 m do 13,00 x 16,00 m</li> <li>- Posebnosti: dvojčki, vrstne hiše dimenzij 9,00 m x 10,00 m</li> </ul>				
Višinski gabariti	<ul style="list-style-type: none"> <li>- Prevladujoče: P + 1M, P + 1, Višina slemena 8,00 m do 11,00 m.</li> <li>- Posebnosti: objekti P + 1+ 1M ali višine cca 12,00 m (4 objekti)</li> </ul>				
Oblikovalska izhodišča	<ul style="list-style-type: none"> <li>- <b>Tip a</b>: Prosto stoječi objekti manjšega merila, ki se z nobeno stranico ne stikajo z drugimi objekti, maksimalno dopustna višina 3 etaže in sicer do (K)+P+1+1M,</li> <li>- <b>Tip b</b>: Objekti v nizu manjšega merila (npr.:vrstne hiše), maksimalno dopustna višina 3 etaže in sicer: (K)+ P+1+1M,</li> </ul>				
Ograje in drugi pomožni objekti					
USMERITVE					
Tip zazidave:	<p><b>Tip a</b>: Prosto stoječi objekti manjšega merila, ki se z nobeno stranico ne stikajo z drugimi objekti, maksimalno dopustna višina 3 etaže in sicer do (K)+P+1+1M,</p> <p><b>Tip b</b>: Objekti v nizu manjšega merila (npr.:vrstne hiše), maksimalno dopustna višina 3 etaže in sicer: (K)+ P+1+1M,</p> <p><b>Tip c</b>: Objekti svojstvenega oblikovanja (npr.: cerkve, šole, poslovnili objekti, objekti zdravstvene dejavnosti, hotelski objekti , gostinski...),</p>				
Stopnja izrabe zemljišč (FZ, FI, FOZP)	<ul style="list-style-type: none"> <li>- <b>Tip a</b> FZ max = 40%; FI max = 0,6; FOZP min = 30%,</li> <li>- <b>Tip b</b>: FZ max = 50%; FI max = 0,6; FOZP min = 25%.</li> <li>- <b>Tip c</b>: FZ max = 50%; FI max = 0,6; FOZP min = 25%.</li> </ul>				
Dejavnosti	Prevladujoče: stanovanjske in storitvene dejavnosti v manjšem obsegu				
Tlorisni gabariti	<ul style="list-style-type: none"> <li>- Ohranjajo se obstoječi tipi pozidave in tlorisni gabariti.</li> <li>- Dopusten je tudi tip pozidave c.</li> </ul>				
Višinski gabariti	Prevladujoče: P + 1 ali P + 1M. Višina slemena 11,00 m				

Parcelacija	Ohranja se obstoječ tip parcelacije (velikost od 400,00m <sup>2</sup> do 800,00 m <sup>2</sup> ).
Oblikovalska izhodišča	Ohranjajo se obstoječi tipi pozidave in tlorisni gabariti. Dopusten je tudi tip pozidave □.
Ograje in drugi pomožni objekti	Dopustna oblika ograje je živa meja, lesena, žičnata in kovinska ali zidec v višini 0,5 m z kombinacijo lesene, žičnate in kovinske ograje
Usmeritve za komunalno opremljanje	<p>Območje je komunalno opremljeno.</p> <p>Preko zahodnega dela enote poteka variantna rešitev ureditve prometne povezave območij EUP HO 01/3, 01/4, 01/5, 01/6, 02/1, 02/3 IN 09/1. Končna rešitev se določi z izdelavo skupne idejne zasnove, kjer se predvidi območja pozidave, potek primarnih cest in komunalne infrastrukture.</p> <p>V okviru idejne zasnove se preuči tudi variantna prometna rešitev A1: Na vzhodni meji enote se rezervira koridor za javno pot v širini 15m, ki bo v smeri sever-jug povezovala Pohorsko cesto z Gozdno cesto in tvorila krožno povezavo med območjem stanovanjskih površin ob Kotnikovi in Gozdni ulici na vzhodu in načrtovanimi stanovanjskimi površinami ob Poljski cesti na zahodu.</p> <p>Načrtovane prometne povezave so prikazane na grafičnih prikazih:</p> <ul style="list-style-type: none"> <li>- List 9: Prikaz urbanističnih usmeritev, M 1:5 000.</li> <li>- List 10: Prikaz usmeritve za komunalno opremljanje, M 1:5 000.</li> </ul>

ŠIFRA pEUP	PNRP	NAČIN RAZVOJA	POVRŠINA V M2	POZIDANOST	NAČIN UREJANJA
HO 03/2	SS	Notranji razvoj	8.397	Skoraj nepozidano	OPPN

#### OBSTOJEČE STANJE

Območje enodružinske stanovanjske gradnje južno od Gozdne ulice – Oaza Hoče

Delno pozidano in delno komunalno neopremljeno.

#### USMERITVE

Območje se ureja z Odlokom o občinskem podrobnem prostorskem načrtu za stanovanjsko naselje Oaza Hoče v naselju Spodnje Hoče (MUV, št. 13/2008).



ŠIFRA pEUP	PNRP	NAČIN RAZVOJA	POVRŠINA V M2	POZIDANOST	NAČIN UREJANJA
HO 03/3	SS	Širitev naselja	44.086	Nepozidano	OPPN
OBSTOJEČE STANJE					
Območje načrtovane stanovanjske gradnje južno od Gozdne ulice.					
Nepozidane in komunalno neopremljene gozdne površine.					
USMERITVE					
Tip zazidave:	<ul style="list-style-type: none"> <li>- <b>Tip a:</b> Prosto stoječi objekti manjšega merila, ki se z nobeno stranico ne stikajo z drugimi objekti, maksimalno dopustna višina 3 etaže in sicer do (K)+P+1+1M,</li> <li>- <b>Tip b:</b> Objekti v nizu manjšega merila (npr.: vrstne hiše), maksimalno dopustna višina 3 etaže in sicer: (K)+ P+1+1M,</li> <li>- <b>Tip c:</b> Objekti svojstvenega oblikovanja (npr.: cerkve, šole, poslovilni objekti, objekti zdravstvene dejavnosti, hotelski objekti , gostinski...),</li> </ul>				
Stopnja izrabe zemljišč (FZ, FI, FOZP)	<ul style="list-style-type: none"> <li>- <b>Tip a</b> FZ max = 40%; FI max = 0,6; FOZP min = 30%,</li> <li>- <b>Tip b:</b> FZ max = 50%; FI max = 0,6; FOZP min = 25%.</li> <li>- <b>Tip c:</b> FZ max = 50%; FI max = 0,6; FOZP min = 25%.</li> </ul>				
Dejavnosti	Prevladujoče: stanovanjske in storitvene dejavnosti v manjšem obsegu				
Tlorisni gabariti	Se določijo z OPPN vendar ne: <ul style="list-style-type: none"> <li>- Manjše od 7,00 x 10,00</li> <li>- Večje od 13,00 x 16,00 m.</li> </ul>				
Višinski gabariti	Se določijo z OPPN vendar ne več kot: P + 1M ali P + 1.				
Parcelacija	Se določi z OPPN vendar večje od 400,00m <sup>2</sup> in manjše od 800,00 m <sup>2</sup> .				
Oblikovalska izhodišča	Ohranjajo se obstoječi tipi pozidave in tlorisni gabariti. Dopusten je tudi tip pozidave <b>c</b> .				
Ograje in drugi pomožni objekti	Dopustna oblika ograje je živa meja, lesena, žičnata in kovinska ali zidec v višini 0,5 m z kombinacijo lesene, žičnate in kovinske ograje				
Usmeritve za komunalno opremljanje	Območje je komunalno neopremljeno. Območje se komunalno opremi z prometno, komunalno in energetska infrastrukturo. Preko zahodnega dela enote se območje priključi na rešitev ureditve prometne povezave območij EUP HO 01/3, 01/4, 01/5, 01/6, 02/1, 02/3 IN 09/1. Končna rešitev se določi z izdelavo skupne idejne zasnove, kjer se predvidi območja pozidave, potek primarnih cest in komunalne infrastrukture. Preko vzhodnega dela enote se območje priključi na rešitev ureditve prometne povezave območij				

EUP HO 03/1, 03/3 in 24. Končna rešitev se določi z izdelavo skupne idejne zasnove, kjer se predvidi območja pozidave, potek primarnih cest in komunalne infrastrukture.

Načrtovane prometne povezave so prikazane na grafičnih prikazih:

- List 9: Prikaz urbanističnih usmeritev, M 1:5 000.
- List 10: Prikaz usmeritve za komunalno opremljanje, M 1:5 000.

## Območje EUP 04 – Osrednje območje ob križišču Slivniške, Miklavške, Pohorske in Bohovske ceste

ŠIFRA pEUP	PNRP	NAČIN RAZVOJA	POVRŠINA V M2	POZIDANOST	NAČIN UREJANJA
HO 04/1	CU	Vzdrževanje stanja	42.946	Skoraj pozidano	OPN
OBSTOJEČE STANJE					
Osrednje območje Spodnjih Hoč ob Pohorski cesti					
Dejavnosti	<ul style="list-style-type: none"> <li>– Prevladujoče: trgovina, pošta, občina, ipd.</li> <li>– Posebnosti: enostanovanjski in proizvodni objekti</li> </ul>				
Tlorisni gabariti	<ul style="list-style-type: none"> <li>– Prevladujoče: vzdolžni objekti srednjega merila dolžine do 50,00m</li> <li>– Posebnosti: 14,00 m x 40,00 m</li> </ul>				
Višinski gabariti	<ul style="list-style-type: none"> <li>– Prevladujoče: P + 2; Višina slemena 11,00 m</li> <li>– Posebnosti: nižji objekti ob Slivniški cesti in višji objekti (pošta in občina: 14,00 m in 12,00 m)</li> </ul>				
Oblikovalska izhodišča	<p><b>Tip a-k:</b> Prostostoječi objekti srednjega merila podolgovatega tlorisa – nestanovanjskih kmetijski objekti višine, manjši proizvodno obrtni objekti, maksimalno dopustna višina 2 etaži in sicer: (K)+P+1M,</p> <p><b>Tip a:</b> Prosto stoječi objekti manjšega merila, ki se z nobeno stranico ne stikajo z drugimi objekti, maksimalno dopustna višina 3 etaže in sicer do (K)+P+1+1M,</p> <p><b>Tip c:</b> Objekti svojstvenega oblikovanja (npr.: cerkve, šole, poslovilni objekti, objekti zdravstvene dejavnosti, hotelski objekti , gostinski...),</p> <p><b>Tip a-m:</b></p> <ul style="list-style-type: none"> <li>– Avtohtone samostojne stavbe v mestnem jedru, običajno nosilke posameznih urbanih funkcij (npr.: pošta, občina, sodišče...),</li> <li>– Praviloma podolgovati objekti z glavno (daljšo/krajšo) fasado vzporedno s smerjo ceste,</li> <li>– Praviloma glavna (daljša/krajša) fasada objekta določa gradbeno linijo ulice,</li> <li>– Objekti srednjega merila, ki se z največ eno ali dvema stranicama stikajo z drugimi objekti, maksimalno dopustna višina 4 etaže in sicer do (K)+P+2+1M,</li> </ul>				
Ograje in drugi pomožni objekti	Ograj ni.				
USMERITVE					
Tip zazidave:	<p><b>Tip c:</b> Objekti svojstvenega oblikovanja (npr.: cerkve, šole, poslovilni objekti, objekti zdravstvene dejavnosti, hotelski objekti , gostinski...),</p> <p><b>Tip a-m:</b></p> <ul style="list-style-type: none"> <li>– Avtohtone samostojne stavbe v mestnem jedru, običajno nosilke posameznih urbanih funkcij (npr.: pošta, občina, sodišče...),</li> <li>– Praviloma podolgovati objekti z glavno (daljšo/krajšo) fasado vzporedno s smerjo ceste,</li> </ul>				

	<ul style="list-style-type: none"> <li>- Praviloma glavna (daljša/krajša) fasada objekta določa gradbeno linijo ulice,</li> <li>- Objekti srednjega merila, ki se z največ eno ali dvema stranicama stikajo z drugimi objekti, maksimalno dopustna višina 4 etaže in sicer do (K)+P+2+1M,</li> </ul> <p>Tip zazidave <b>a-v</b>: Prosto stoječi objekti večjega merila, višine nad 3 etaže (npr.: stanovanjski bloki, poslovni objekti),</p> <p>Tip zazidave <b>b-v</b>: Objekti v nizu večjega merila, višine nad 3 etaže (npr.: stanovanjski bloki, poslovni objekti v nizu).</p>
Stopnja izrabe zemljišč (FZ, FI, FOZP)	<ul style="list-style-type: none"> <li>- <b>Tip a-m</b>: FZ max = 40%; FI max = 1,2; FOZP min = 30%,</li> <li>- <b>Tip c</b>: FZ max = 50%; FI max = 1,2; FOZP min = 25%.</li> <li>- <b>Tip a-v</b>: FZ max = 30%; FI max = 1,2; FOZP min = 35%,</li> <li>- <b>Tip b-v</b>: FZ max = 40%; FI max = 1,2; FOZP min = 30%,</li> </ul>
Dejavnosti	<p>Prevladujoče: centralne dejavnosti in bivanje.</p> <p>Posebnosti: Bivanje je dopustno zgolj v večstanovanjskih stavbah.</p>
Tlorisni gabariti	<p>Ohranjajo se obstoječi tipi pozidave in tlorisni gabariti.</p> <p>Dopusten je tudi tip pozidave <b>a-v</b>.</p>
Višinski gabariti	<p>Prevladujoče: P + 2; Višina slemena 14,00 m.</p>
Parcelacija	<p>Ohranja se obstoječ tip parcelacije (velikost cca 800,00 m<sup>2</sup>). Primerna velikost je od 800,00 m<sup>2</sup> do 1200 m<sup>2</sup>.</p>
Oblikovalska izhodišča	<p>Ohranjajo se obstoječi tipi pozidave in tlorisni gabariti.</p> <p>Dopusten je tudi tip pozidave <b>c</b>.</p> <p>V 100-m pasu okoli objekta cerkve, ki se nahaja v EUP HO 04/3 ni dovoljena gradnja objektov višjih od 11,00m.</p> <p>Ureditev promenadne ulice v delu ob Pohorski cesti, Bohovski, Slivniški in Miklavški.</p> <p>Ohranjajo se zelene površine med Hočkim potokom on Pohorsko cesto.</p>
Ograje in drugi pomožni objekti	<p>Ograje niso dopustne.</p>
Usmeritve za komunalno opremljanje	<p>Območje je komunalno opremljeno. Potrebna je prometna ureditev Slivniške ceste predvsem za kolesarje, pešce in mirujoči promet.</p>

ŠIFRA pEUP	PNRP	NAČIN RAZVOJA	POVRŠINA V M2	POZIDANOST	NAČIN UREJANJA
HO 04/2	ZP	Zelene in druge javne površine	2.675	Realizirano	OPN
OBSTOJEČE STANJE					
Območje ob Hočkem potoku.					
Območje zelenih površin ob Hočkem potoku.					
USMERITVE					
Tip zazidave:	<ul style="list-style-type: none"> <li>– <b>Tip c</b>: Objekti svojstvenega oblikovanja (npr.: cerkve, šole, poslovilni objekti, objekti zdravstvene dejavnosti, hotelski objekti , gostinski...).</li> </ul>				
Stopnja izrabe zemljišč (FZ, FI, FOZP)	<p>Območje se nameni ureditvi parka, ki bo služil okoliškim stanovanjskim soseskam.</p> <p>Dopustna stopnja izkoriščenosti gradbene parcele:</p> <ul style="list-style-type: none"> <li>– Raščen travni teren z grmovnicami, drevjem in drugimi zasaditvami mora pokrivati najmanj 70% površine parka.</li> <li>– Stavbe kot stalni objekti niso dopustne.</li> </ul>				
Dejavnosti	<p>Kulturne, razvedrilne, rekreacijske in športne dejavnosti kot:</p> <ul style="list-style-type: none"> <li>– Zelene parkovne površine to je urejena območja odprtega prostora v naselju.</li> </ul>				
Tlorisni gabariti	<p>Oblikovanje tipa <b>c</b> je skladno z funkcionalnimi zahtevami objekta, funkcijo in lego objekta v enoti. Dovoljen je drugačen naklon in material kritine kot je običajen.</p>				
Višinski gabariti	<p>Prevladujoče: objekti, ki niso stavbe.</p> <p>Posebnosti: P ; višina slemena 8,00 m.</p>				
Oblikovalska izhodišča	<ul style="list-style-type: none"> <li>– Objekti svojstvenega oblikovanja <b>tip c</b></li> <li>– Oblikovanje tipa <b>c</b> je skladno z funkcionalnimi zahtevami objekta, funkcijo in lego objekta v enoti. Dovoljen je drugačen naklon in material kritine kot je običajen.</li> </ul>				
Ograje in drugi pomožni objekti	Niso dopustne.				
Usmeritve za komunalno opremljanje	Območje je komunalno opremljeno.				



ŠIFRA pEUP	PNRP	NAČIN RAZVOJA	POVRŠINA V M2	POZIDANOST	NAČIN UREJANJA
HO 04/3	CU	Notranji razvoj naselja	47.961	Delno pozidano	OPPNp
OBSTOJEČE STANJE					
Razširjeno osrednje območje med Hočko in Bohovsko cesto.					
Dejavnosti	Prevladujoče: Cerkev, zdravstveni dom, večstanovanjske stavbe. Posebnosti: Enostanovanjske stavbe.				
Tlorisni gabariti	Prevladujoče: stavbe srednjega merila od 10,00m x 30,00 m do 15,00 m x 40,00 m Posebnosti: stavbe večjega merila 20,00 m x 80,00 m in stavbe manjšega merila 10,00 m x 10,00 m.				
Višinski gabariti	Prevladujoče: P + 1; Višina slemena 11,00 m Posebnosti: P + 2. Višina slemena 14,00 m				
Oblikovalska izhodišča	<p><b>Tip a:</b> Prosto stoječi objekti manjšega merila, ki se z nobeno stranico ne stikajo z drugimi objekti, maksimalno dopustna višina 3 etaže in sicer do (K)+P+1+1M,</p> <p><b>Tip a-k:</b> Prostostoječi objekti srednjega merila podolgovatega tlorisa – nestanovanjskih kmetijskih objekti višine, manjši proizvodno obrtni objekti, maksimalno dopustna višina 2 etaži in sicer: (K)+P+1M,</p> <p><b>Tip a-v:</b> Prosto stoječi objekti večjega merila, višine nad 3 etaže (npr.: stanovanjski bloki, poslovni objekti),</p> <p><b>Tip c:</b> Objekti svojstvenega oblikovanja (npr.: cerkve, šole, poslovilni objekti, objekti zdravstvene dejavnosti, hotelski objekti , gostinski...),</p> <p><b>Tip e:</b> Objekti velikega merila (prtični ali nadstropni objekti velikih razponov, namenjeni proizvodni dejavnosti, športu, posebnim dejavnostim kot so npr.: nakupovalna središča, sejmišča in zabaviščni parki)</p>				
Ograje in drugi pomožni objekti	Ograje pri stanovanjskih objektih.				
USMERITVE					
Tip zazidave:	<p><b>Tip c:</b> Objekti svojstvenega oblikovanja (npr.: cerkve, šole, poslovilni objekti, objekti zdravstvene dejavnosti, hotelski objekti , gostinski...),</p> <p>Tip zazidave <b>a-v:</b> Prosto stoječi objekti večjega merila, višine nad 3 etaže (npr.: stanovanjski bloki, poslovni objekti),</p> <p>Tip zazidave <b>b-v:</b> Objekti v nizu večjega merila, višine nad 3 etaže (npr.: stanovanjski bloki, poslovni objekti v nizu),</p>				
Stopnja izrabe zemljišč (FZ, FI, FOZP)	<p><b>Tip a-v:</b> FZ max = 30%; FI max = 1,2; FOZPmin = 35%,</p> <p><b>Tip b-v:</b> FZ max = 40%; FI max = 1,2; FOZPmin = 30%,</p> <p><b>Tip c:</b> FZ max = 50%; FI max = 1,2; FOZPmin = 25%</p>				

Dejavnosti	<p>Prevladujoče: centralne dejavnosti in bivanje.</p> <p>Posebnosti: Bivanje je dopustno zgolj v večstanovanjskih stavbah.</p>
Tlorisni gabariti	<p>Ohranjajo se obstoječi tipi pozidave in tlorisni gabariti.</p> <p>Tip a ni dopusten.</p>
Višinski gabariti	<p>Prevladujoče: P + 2; Višina slemena 14,00 m.</p>
Parcelacija	<p>Ohranja se obstoječ tip parcelacije (velikost cca 800,00 m<sup>2</sup>). Primerna velikost je od 800,00 m<sup>2</sup> do 1200 m<sup>2</sup>.</p>
Oblikovalska izhodišča	<p>Ohranjajo se obstoječi tipi pozidave in tlorisni gabariti.</p> <p>V 100-m pasu okoli objekta cerkve, ki se nahaja v EUP HO 04/3 ni dovoljena gradnja objektov višjih od 11,00m.</p> <p>Ureditev promenadne ulice v delu ob Pohorski cesti in Bohovski cesti.</p>
Ograje in drugi pomožni objekti	<p>Ograje niso dopustne.</p>
Usmeritve za komunalno opremljanje	<p>Območje je delno komunalno opremljeno.</p> <p>Potrebna je ureditev dostopa do notranjih površin v EUP z Bohovske in Hočke ceste.</p> <p>Načrtovane prometne povezave so prikazane na grafičnih prikazih:</p> <ul style="list-style-type: none"> <li>– List 9: Prikaz urbanističnih usmeritev, M 1:5 000.</li> <li>– List 10: Prikaz usmeritve za komunalno opremljanje, M 1:5 000.</li> </ul>

EUP HO 04		Območje knjižnice in večstanovanjskih objektov ob Pohorski cesti in strnjene gradnje v zaledju			
ŠIFRA pEUP	PNRP	NAČIN RAZVOJA	POVRŠINA V M2	POZIDANOST	NAČIN UREJANJA
HO 04/4	CU	Prenova	51.651	Pozidano	OPN (OPPNp)
OBSTOJEČE STANJE					
Razširjeno osrednje območje med Bohovsko cesto in mariborsko obvoznico.					
Dejavnosti	Prevladujoče: Centralne dejavnosti (lekarna, gostiln, trgovina) Posebnosti: Enostanovanjske stavbe.				
Tlorisni gabariti	Prevladujoče: stavbe manjšega merila 10,00 m x 10,00 m in stavbe srednjega merila od 10,00m x 30,00 m do 15,00 m x 40,00 m Posebnosti: stavbe večjega merila 20,00 m x 80,00 m				
Višinski gabariti	Prevladujoče: P + 1; Višina slemena 11,00 m Posebnosti: P + 2. Višina slemena 13,00 m				
Oblikovalska izhodišča	<p><b>Tip a):</b> Prosto stoječi objekti manjšega merila, ki se z nobeno stranico ne stikajo z drugimi objekti, maksimalno dopustna višina 3 etaže in sicer do (K)+P+1+1M,</p> <p><b>Tip a-k):</b> Prostostoječi objekti srednjega merila podolgovatega tlorisa – nestanovanjskih kmetijski objekti višine, manjši proizvodno obrtni objekti, maksimalno dopustna višina 2 etaži in sicer: (K)+P+1M,</p> <p><b>Tip c):</b> Objekti svojstvenega oblikovanja (npr.: cerkve, šole, poslovnih objekti, objekti zdravstvene dejavnosti, hotelski objekti , gostinski...),</p> <p><b>Tip a-m):</b></p> <ul style="list-style-type: none"> <li>– Avtohtone samostojne stavbe v mestnem jedru, običajno nosilke posameznih urbanih funkcij (npr.: pošta, občina, sodišče...),</li> <li>– Praviloma podolgovati objekti z glavno (daljšo/krajšo) fasado vzporedno s smerjo ceste,</li> <li>– Praviloma glavna (daljša/krajša) fasada objekta določa gradbeno linijo ulice,</li> <li>– Objekti srednjega merila, ki se z največ eno ali dvema stranicama stikajo z drugimi objekti, maksimalno dopustna višina 4 etaže in sicer do (K)+P+2+1M.</li> </ul>				
Ograje in drugi pomožni objekti	Ograje pri stanovanjskih objektih.				
USMERITVE					
Tip zazidave:	<p><b>Tip c):</b> Objekti svojstvenega oblikovanja (npr.: cerkve, šole, poslovnih objekti, objekti zdravstvene dejavnosti, hotelski objekti , gostinski...),</p> <p>Tip zazidave <b>a-v):</b> Prosto stoječi objekti večjega merila, višine nad 3 etaže (npr.: stanovanjski bloki, poslovni objekti),</p> <p>Tip zazidave <b>b-v):</b> Objekti v nizu večjega merila, višine nad 3 etaže (npr.: stanovanjski bloki, poslovni objekti v nizu),</p>				

	<p><b>Tip a-m:</b></p> <ul style="list-style-type: none"> <li>- Avtohtone samostojne stavbe v mestnem jedru, običajno nosilke posameznih urbanih funkcij (npr.: pošta, občina, sodišče...),</li> <li>- Praviloma podolgovati objekti z glavno (daljšo/krajšo) fasado vzporedno s smerjo ceste,</li> <li>- Praviloma glavna (daljša/krajša) fasada objekta določa gradbeno linijo ulice,</li> <li>- Objekti srednjega merila, ki se z največ eno ali dvema stranicama stikajo z drugimi objekti, maksimalno dopustna višina 4 etaže in sicer do (K)+P+2+1M.</li> </ul>
Stopnja izrabe zemljišč (FZ, FI, FOZP)	<p><b>Tip a-v:</b> FZ max = 30%; FI max = 1,2; FOZPmin = 35%,</p> <p><b>Tip b-v:</b> FZ max = 40%; FI max = 1,2; FOZPmin = 30%,</p> <p><b>Tip a-m, c:</b> FZ max = 50%; FI max = 1,2; FOZPmin = 25%</p>
Dejavnosti	<p>Prevladujoče: centralne dejavnosti in bivanje.</p> <p>Posebnosti: Bivanje je dopustno zgolj v večstanovanjskih stavbah.</p>
Tlorisni gabariti	<p>Ohranjajo se obstoječi tipi pozidave in tlorisni gabariti.</p> <p>Tip a ni dopusten.</p>
Višinski gabariti	<p>Prevladujoče: P + 2; Višina slemena 14,00 m.</p>
Parcelacija	<p>Ohranja se obstoječ tip parcelacije (velikost cca 800,00 m<sup>2</sup>). Primerna velikost je od 800,00 m<sup>2</sup> do 1200 m<sup>2</sup>.</p>
Oblikovalska izhodišča	<p>Ohranjajo se obstoječi tipi pozidave in tlorisni gabariti.</p> <p>V 100-m pasu okoli objekta cerkve, ki se nahaja v EUP HO 04/3 ni dovoljena gradnja objektov višjih od 11,00m.</p> <p>Ureditev promenadne ulice v delu ob Bohovski cesti.</p>
Ograje in drugi pomožni objekti	<p>Ograje pri stanovanjskih objektih.</p>
Usmeritve za komunalno opremljanje	<p>Območje je delno komunalno opremljeno.</p> <p>Potrebna je ureditev dostopa do notranjih površin v EUP z Bohovske ceste.</p> <p>Načrtovane prometne povezave so prikazane na grafičnih prikazih:</p> <ul style="list-style-type: none"> <li>- List 9: Prikaz urbanističnih usmeritev, M 1:5 000.</li> <li>- List 10: Prikaz usmeritve za komunalno opremljanje, M 1:5 000.</li> </ul>

ŠIFRA pEUP	PNRP	NAČIN RAZVOJA	POVRŠINA V M2	POZIDANOST	NAČIN UREJANJA
HO 04/5	CU	Prenova naselja	19.015	Pozidano	OPN (OPPNp)
OBSTOJEČE STANJE					
Območje prenove enodružinske stanovanjske gradnje ob Slivniški cesti					
Dejavnosti	Prevladujoče: bivanje				
Tlorisni gabariti	Prevladujoče: 10,00 m x 10,00 m in 10,00 m x 15,00 m				
Višinski gabariti	Prevladujoče: P + 1; Višina slemena 11,00 m in P + 1M; Višina slemena 8,00 m				
Oblikovalska izhodišča	Tip a: Prosto stoječi objekti manjšega merila, ki se z nobeno stranico ne stikajo z drugimi objekti, maksimalno dopustna višina 3 etaže in sicer do (K)+P+1+1M,				
Ograje in drugi pomožni objekti	Lesene, žičnate, kovinske in zidec z žičnato, kovinsko ali leseno ograjo, živa meja.				
USMERITVE					
*Načrtuje se prenova območja v skladu z PNRP z oznako CU. Prostorski izvedbeni pogoji za prenovo območja se določijo z OPPN. V primeru vzdrževanja stanja se obstoječi objekti tip a lahko dozidavajo, nadzidavajo, rekonstruirajo in vzdržujejo.					
Tip zazidave:	Tip a: Prosto stoječi objekti manjšega merila, ki se z nobeno stranico ne stikajo z drugimi objekti, maksimalno dopustna višina 3 etaže in sicer do (K)+P+1+1M,				
Stopnja izrabe zemljišč (FZ, FI, FOZP)	Tip a: FZ max = 40%; FI max = 0,6; FOZP min = 30%,				
Dejavnosti	<ul style="list-style-type: none"> <li>– Prevladujoče: stanovanjska</li> <li>– Posebnosti: Dopustna je sprememba namembnosti, nadomestna gradnja ali novogradnje za potrebe centralnih (mestotvornih) dejavnosti kot so knjižnica, šola ipd.</li> </ul>				
Tlorisni gabariti	Do prenove območja se ohranjajo obstoječi gabariti.				
Višinski gabariti	Prevladujoče: P + 1; višina slemena 11,00 m. S prenovo območja se lahko določi gabarit: P+2 in višina slemena 14,00m.				
Oblikovalska izhodišča	Do prenove območja se ohranjajo obstoječi gabariti. Obvezno ohranjanje zelenih površin ob obvoznici Maribor (Ptujška) – Hoče.				
Parcelacija	Do prenove območja se ohranjajo obstoječi gabariti.				
Ograje in drugi pomožni objekti	Ograje pri stanovanjskih objektih.				
Usmeritve za komunalno opremljanje	Območje je komunalno opremljeno. Ob prenovi območja se izboljša komunalno opremljenost.				

ŠIFRA pEUP	PNRP	NAČIN RAZVOJA	POVRŠINA V M2	POZIDANOST	NAČIN UREJANJA
HO 04/6	CU	Prenova in širitev naselja	82.946	Skoraj pozidano	OPPNp
OBSTOJEČE STANJE					
Območje širitve jedra naselja ob Bohovski cesti					
Dejavnosti	Prevladujoče: bivanje Posebnost: proizvodne dejavnosti				
Tlorisni gabariti	Prevladujoče: 10,00 m x 10,00 m, 10,00m x 15,00 m Posebnosti: 100,00 m x 40,00 m				
Višinski gabariti	Prevladujoče: P + M; Višina slemena 8,00 m Posebnosti: Višina slemena 8,00 m				
Oblikovalska izhodišča	<p><b>Tip a:</b> Prosto stoječi objekti manjšega merila, ki se z nobeno stranico ne stikajo z drugimi objekti, maksimalno dopustna višina 3 etaže in sicer do (K)+P+1+1M,</p> <p><b>Tip e:</b> Objekti velikega merila (pritlični ali nadstropni objekti velikih razponov, namenjeni proizvodni dejavnosti, športu, posebnim dejavnostim kot so npr.: nakupovalna središča, sejmišča in zabaviščni parki),</p>				
Ograje in drugi pomožni objekti	So.				
USMERITVE					
Tip zazidave:	<p><b>Tip a-v:</b> Prosto stoječi objekti večjega merila, višine nad 3 etaže (npr.: stanovanjski bloki, poslovni objekti),</p> <p><b>Tip b-v:</b> Objekti v nizu večjega merila, višine nad 3 etaže (npr.: stanovanjski bloki, poslovni objekti v nizu),</p> <p><b>Tip c:</b> Objekti svojstvenega oblikovanja (npr.: cerkve, šole, poslovilni objekti, objekti zdravstvene dejavnosti, hotelski objekti , gostinski...),</p> <p>Izven 40-metrskega pasu ob Bohovski cesti je dopusten tudi <b>tip a in b.</b></p>				
Stopnja izrabe zemljišč (FZ, FI, FOZP)	<ul style="list-style-type: none"> <li>- <b>Tip a-v:</b> FZ max = 40%; FI max = 1,3; FOZP min = 35%,</li> <li>- <b>Tip b-v:</b> FZ max = 40%; FI max = 1,3; FOZP min = 30%,</li> <li>- <b>Tip c:</b> FZ max = 50%; FI max = 1,3; FOZP min = 25% .</li> <li>- <b>Tip a:</b> FZ max = 40%; FI max = 0,6; FOZP min = 30%.</li> <li>- <b>Tip b:</b> FZ max = 50%; FI max = 0,6; FOZP min = 25%.</li> </ul>				
Dejavnosti	<ul style="list-style-type: none"> <li>- Prevladujoče: Centralne dejavnosti in bivanje.</li> <li>- Posebnosti: Bivanje je dopustno zgolj v večstanovanjskih stavbah.</li> </ul>				

Tlorisni gabariti	Se določijo z OPPN ob upoštevanju načrtovane tipologije objektov.
Višinski gabariti	<ul style="list-style-type: none"> <li>– Ob Bohovski cesti: P + 3; Višina slemena do 15,00 m</li> <li>– V notranjosti enote: P+1, višina slemena do 11,00 m.</li> </ul>
Parcelacija	Se določijo z OPPN ob upoštevanju načrtovane tipologije objektov.
Oblikovalska izhodišča	Se določijo z OPPN ob upoštevanju načrtovane tipologije objektov.
Ograje in drugi pomožni objekti	/
Usmeritve za komunalno opremljanje	<p>Območje je delno komunalno opremljeno. Novogradnje se priključujejo na obstoječo komunalno opremo. Prometni priključki na Bohovsko cesto se urejajo z enotno zasnovo in ne posamezno.</p> <p>Uredi se parkirišča za osebne avtomobile in kolesa (stojala).</p> <p>Pred pričetkom izdelave OPPN ali pozidavo EUP HO 04/4, 06/1, 06/2, 06/6 IN 06/9 je potrebno izdelati skupno idejno zasnovo prometne povezave območij, kjer se predvidi območja pozidave, potek primarnih cest in komunalne infrastrukture.</p> <p>V okviru idejne zasnove se preuči tudi prometna rešitev, ki povezuje območje EUP 06 (območje bodočega študentskega doma) z Bohovsko cesto preko EUP 04/6 z rezervacijo koridorja.</p> <p>Načrtovane prometne povezave so prikazane na grafičnih prikazih:</p> <ul style="list-style-type: none"> <li>– List 9: Prikaz urbanističnih usmeritev, M 1:5 000.</li> <li>– List 10: Prikaz usmeritve za komunalno opremljanje, M 1:5 000.</li> </ul>

ŠIFRA pEUP	PNRP	NAČIN RAZVOJA	POVRŠINA V M2	POZIDANOST	NAČIN UREJANJA
HO 04/7	ZD	Zelene in javne površine	2.344	Realizirano	DPN

OBSTOJEČE STANJE

Območje zelenih površin ob obvoznici Maribor (Ptujška)-Hoče

USMERITVE

Območje ohranjanja zelenih površin kot vizualne, hrupne in protiprašne bariere.

Dopustna je gradnja nekaterih nezahtevnih in enostavnih objektov.

ŠIFRA pEUP	PNRP	NAČIN RAZVOJA	POVRŠINA V M2	POZIDANOST	NAČIN UREJANJA
HO 04/8	ZD	Zelene in javne površine	2.505	Realizirano	OPN

OBSTOJEČE STANJE

Območje zelenih površin ob obvoznici Maribor (Ptujška)-Hoče

USMERITVE

Območje ohranjanja zelenih površin kot vizualne, hrupne in protiprašne bariere.

Dopustna je gradnja nekaterih nezahtevnih in enostavnih objektov.

ŠIFRA pEUP	PNRP	NAČIN RAZVOJA	POVRŠINA V M2	POZIDANOST	NAČIN UREJANJA
HO 04/9	ZD	Zelene in javne površine	2.500	Realizirano	DPN

OBSTOJEČE STANJE

Območje zelenih površin ob obvoznici Maribor (Ptujška)-Hoče

USMERITVE

Območje ohranjanja zelenih površin kot vizualne, hrupne in protiprašne bariere.

Dopustna je gradnja nekaterih nezahtevnih in enostavnih objektov.