

NASELJE: POLANA

Pri širitvi stavbnih zemljišč na kmetijska zemljišča v naselju Polana gre v vzhodni strani naselja za manjše dopolnitve, na zahodni pa služijo osrednjemu območju centralnih dejavnosti za naselje Polana. En poseg je namenjen zaokroževanju obstoječih stavbnih zemljišč razpršene poselitve in uskladitvi z dejanskim stanjem. Z vidika naravnega vira so večinoma sprejemljiva, saj so pogosto že pozidana in tako neprimerna za pridelavo hrane, na zahodnem delu pa so vezana na obstoječo lokacijo centralnih dejavnosti. Variantne rešitve tako niso smiselne.

Poseg št.:	33_PO_2
Namen posega:	SK
Opis pobude:	/
LOKACIJA	
Naselje:	ČRETA
Enota urejanja prostora:	PO 01
Podenota urejanja prostora:	PO 01/2
Površina (m ²):	222
Foto analiza:	

**PODATKI O RABI ZEMLJIŠČA IN VAROVANJIH**

Dejanska raba zemljišč: vinograd, pozidano in sorodno zemljišče ,ekstenzivni oz. travniški sadovnjak

Pedologija:

Tip 1:	Tip 2:
RANKER,DIS. 70 %	DIS.RJ. 30 %
REGOLITIČNI	/METAMORFNIH kam.tip.
GERK:	/
Talno število:	34
Izvedene agrarne operacije:	/
Varovanje - zavarovana obm.(poligon):	/
Varovanje - naravne vrednote (obm.):	/
Varovanje NATURA:	Pohorje
Varovanje EPO:	Slivniški ribniki
Varovanje vodnih virov (drž. nivo):	III.

OCENA POSEGA: širitev predstavlja sprejemljiv poseg, saj je minimalno in pomeni uskladitev namenske rabe z dejansko. Zemljišče je torej že pozidano in je tako brez pridelovalnega potenciala. Nahaja se ob obstoječih stavbnih zemljiščih.

Poseg št.: 34_PO_2
Namen posega: SK:
Opis pobude: /
LOKACIJA
Naselje: POLANA,ČRETA
Enota urejanja prostora: PO 01
Podenota urejanja prostora: PO 01/1
Površina (m2): 1880
Foto analiza:



PODATKI O RABI ZEMLJIŠČA IN VAROVANJIH

Dejanska raba zemljišč: drevesa in grmičevje, pozidano in sorodno zemljišče, vinograd, trajni travnik, ekstenzivni oz. travniški sadovnjak, njiva oz. vrt

Pedologija:

Tip 1:	Tip 2:
RANKER, DIS. 70 %	DIS. RJ. 30 %
REGOLITIČNI	/METAMORFNIH kam.tip.
GERK:	DA (1)
Talno število:	34
Izvedene agrarne operacije:	/
Varovanje - zavarovana obm.(poligon):	/
Varovanje - naravne vrednote (obm.):	/
Varovanje NATURA:	Pohorje
Varovanje EPO:	Slivniški ribniki
Varovanje vodnih virov (drž. nivo):	III.

OCENA POSEGA: širitev predstavlja sprejemljiv poseg, saj deloma pomeni uskladitev namenske rabe z dejansko, deloma pa zaokrožuje že obstoječa stavbna zemljišča. Zemljišče je torej deloma že pozidano in je tako brez pridelovalnega potenciala, ostali del je z vidika naravnega vira sprejemljivo do skoraj sprejemljivo. Nahaja se ob obstoječih stavbnih zemljiščih in zemljišče ima nizek pridelovalni potencial.

Poseg št.: 35_PO_2

Namen posega: SK

Opis pobude:

LOKACIJA

Naselje: ČRETA

Enota urejanja prostora: PO 01

Podenota urejanja prostora: PO 01/1

Površina (m2): 228

Foto analiza:

**PODATKI O RABI ZEMLJIŠČA IN VAROVANJIH**

Dejanska raba zemljišč: vinograd, pozidano in sorodno zemljišče, ekstenzivni oz. travniški sadovnjak, trajni travnik

Pedologija:

Tip 1:	Tip 2:
RANKER, DIS. 70 %	DIS. R.J. 30 %

REGOLITIČNI	/METAMORFNIH
	kam. tip.

GERK: /

Talno število: 34

Izvedene agrarne operacije: /

Varovanje - zavarovana obm. (poligon): /

Varovanje - naravne vrednote (obm.): /

Varovanje NATURA: Pohorje

Varovanje EPO: Slivniški ribniki

Varovanje vodnih virov (drž. nivo): III.

OCENA POSEGA: širitev predstavlja sprejemljiv poseg, saj je minimalno in pomeni uskladitev namenske rabe z dejansko in s parcelno mejo. Zemljišče je torej že pozidano in je tako brez pridelovalnega potenciala. Nahaja se ob obstoječih stavbnih zemljiščih.

Poseg št.: 36_PO_2
Namen posega: SK
Opis pobude: v območja stavbnih zemljišč
LOKACIJA
Naselje: ČRETA
Enota urejanja prostora: PO 01
Podenota urejanja prostora: PO 01/1
Površina (m2): 2073
Foto analiza:



PODATKI O RABI ZEMLJIŠČA IN VAROVANJIH

Dejanska raba zemljišč: pozidano in sorodno zemljišče, ekstenzivni oz. travniški sadovnjak, gozd, trajni travnik,

Pedologija:

Tip 1:	Tip 2:
RANKER, DIS. 70 %	DIS. RJ. 30 %
REGOLITIČNI	/METAMORFNIH
	kam. tip.

GERK: /

Talno število: 34,41

Izvedene agrarne operacije: /

Varovanje - zavarovana obm. (poligon): /

Varovanje - naravne vrednote (obm.): /

Varovanje NATURA: Pohorje

Varovanje EPO: Slivniški ribniki

Varovanje vodnih virov (drž. nivo): III.

OCENA POSEGA: širitev predstavlja sprejemljiv poseg, saj deloma pomeni uskladitev namenske rabe z dejansko, deloma pa zaokrožuje že obstoječa stavbna zemljišča. Zemljišče je torej deloma že pozidano in je tako brez pridelovalnega potenciala, ostali del je z vidika naravnega vira sprejemljivo do skoraj sprejemljivo. Nahaja se ob obstoječih stavbnih zemljiščih in zemljišče ima nizek pridelovalni potencial.

Poseg št.: 37_PO_2
Namen posega: CU
Opis pobude: v območja stavbnih zemljišč
LOKACIJA
Naselje: ZGORNJE HOČE
Enota urejanja prostora: PO 02
Podenota urejanja prostora: PO 02/1
Površina (m2): 3684:
Foto analiza:



PODATKI O RABI ZEMLJIŠČA IN VAROVANJIH

Dejanska raba zemljišč: drevesa in grmičevje, pozidano in sorodno zemljišče, trajni travnik

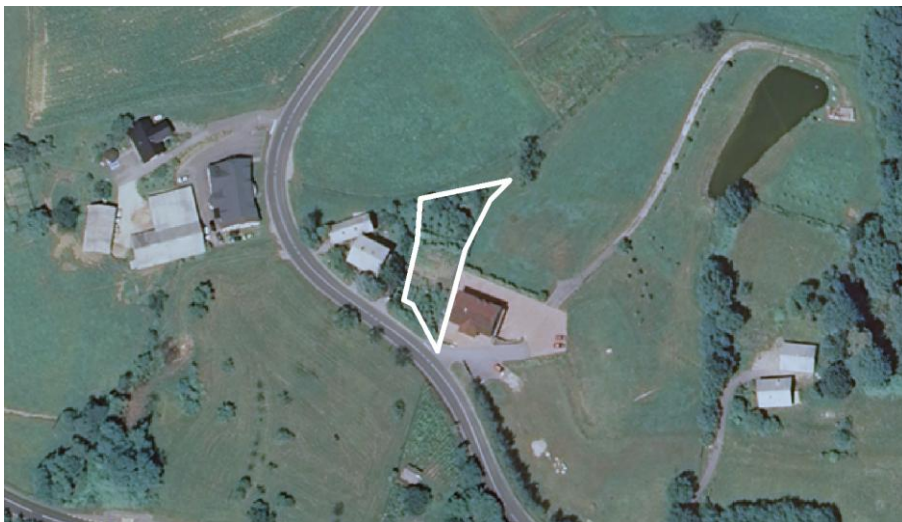
Pedologija:

Tip 1:	Tip 2:
DIS.RJ. 70 %	RANKER,DIS. 30 %
/METAMORFNIH	REGOLITIČNI
kam.tip.	
GERK:	DA (2)
Talno število:	55,41
Izvedene agrarne operacije:	/
Varovanje - zavarovana obm.(poligon):	/

Varovanje - naravne vrednote (obm.): /
Varovanje NATURA: Pohorje
Varovanje EPO: Pohorje
Varovanje vodnih virov (drž. nivo): III.

OCENA POSEGA:načrtovana ureditev v osrednje območje centralnih dejavnosti se nahaja ob glavni cesti , ki pelje iz Polane proti zgornjim Hočam. V okolici so že različne centralne dejavnosti, zato je smiselno območje še naprej razvijati v tej smeri. Poseg je iz naravnega vira sprejemljiv do skoraj sprejemljiv, dejanska raba je trajni travnik, nahaja pa se ob obstoječih stavbnih zemljiščih.

Poseg št.:	38_PO_2
Namen posega:	CU
Opis pobude:	/
LOKACIJA	
Naselje:	ZGORNJE HOČE, HOČKO POHORJE
Enota urejanja prostora:	PO 02
Podenota urejanja prostora:	PO 02/1
Površina (m2):	922
Foto analiza:	



PODATKI O RABI ZEMLJIŠČA IN VAROVANJIH

Dejanska raba zemljišč:	ekstenzivni oz. travniški sadovnjak, pozidano in sorodno zemljišče, trajni travnik
Pedologija:	
Tip 1:	Tip 2: /
EVT.RJ./aluv.	
-koluv	100 %
NANOSU, OGLEJENA	
GERK:	DA (1)
Talno število:	65,41
Izvedene agrarne operacije:	/
Varovanje - zavarovana obm.(poligon):	/
Varovanje - naravne vrednote (obm.):	/
Varovanje NATURA:	Pohorje
Varovanje EPO:	Pohorje
Varovanje vodnih virov (drž. nivo):	III.

OCENA POSEGA: načrtovana ureditev v osrednje območje centralnih dejavnosti se nahaja ob glavni cesti, ki pelje iz Polane proti zgornjim Hočam. V okolici so že različne centralne dejavnosti, zato je smiselno območje še naprej razvijati v tej smeri. Poseg je iz naravnega vira sprejemljiv do skoraj sprejemljiv, dejanska raba je trajni travnik, nahaja pa se ob obstoječih stavbnih zemljiščih.

Poseg št.: 39_PO_2
Namen posega: A
Opis pobude: /
LOKACIJA
Naselje: POLANA
Enota urejanja prostora: A 35
Podenota urejanja prostora:
Površina (m2): 1225
Foto analiza:



PODATKI O RABI ZEMLJIŠČA IN VAROVANJIH

Dejanska raba zemljišč: pozidano in sorodno zemljišče, trajni travnik, gozd, njiva oz. vrt

Pedologija:

Tip 1: Tip 2:
 DIS.RJ. 70 % RANKER,DIS. 30 %

/METAMORFNIH REGOLITIČNI

kam.tip.

GERK: /

Talno število: 41

Izvedene agrarne operacije: /

Varovanje - zavarovana obm.(poligon): /

Varovanje - naravne vrednote (obm.): /

Varovanje NATURA: Pohorje

Varovanje EPO: Pohorje

Varovanje vodnih virov (drž. nivo): III.

OCENA POSEGA: širitev predstavlja sprejemljiv poseg, saj pomeni uskladitev namenske rabe z dejansko. Zemljišče je torej že pozidano in je tako brez pridelovalnega potenciala. S treh strani je obdano z obstoječimi stavbnimi zemljišči, zato predstavlja zaokrožitev le-teh.

NASELJE: PUŠE

Poseg je sprejemljiv do skoraj sprejemljiv z vidika naravnega vira in predstavlja neke vrste prestavitev obstoječih stavbnih zemljišč.

Poseg št.:	40_PU_2
Namen posega:	SP
Opis pobude:	v območja stavbnih zemljišč
LOKACIJA	
Naselje:	HOČKO POHORJE
Enota urejanja prostora:	PU 01
Podenota urejanja prostora:	/
Površina (m ²):	4568
Foto analiza:	

**PODATKI O RABI ZEMLJIŠČA IN VAROVANJIH**

Dejanska raba zemljišč:	pozidano in sorodno zemljišče ,gozd		
Pedologija:			
Tip 1:	Tip 2:		
DIS.RJ.	70 %	RANKER,DIS.	30 %
/METAMORFNIH		REGOLITIČNI	
kam.tip.			
GERK:	DA (1)		
Talno število:	41		
Izvedene agrarne operacije:	/		
Varovanje - zavarovana obm.(poligon):	/		
Varovanje - naravne vrednote (obm.):	/		
Varovanje NATURA:	Pohorje		
Varovanje EPO:	Pohorje		
Varovanje vodnih virov (drž. nivo):	III.		

OCENA POSEGA: Načrtovana ureditev pomeni širitev stavbnih zemljišč za potrebe počitniških hiš. Ne gre za pravo širitev, saj nadomešča obstoječa stavbna zemljišča, ki s predvidenim OPN-jem spreminjajo osnovno namensko rabo v gozd na zemljišča (parc. št. 338/3, k.o. Hočko Pohorje). Talno število zemljišča ni visoko, z vidika naravnega vira so skoraj sprejemljiva. Zemljišče je deloma že pozidano, deloma pa je travnik. Poseg ocenjujemo kot sprejemljiv.

NASELJE: RADIZEL (SLIVNICA) – lokalno središče

Gre za širitve obstoječe razpršene poselitve v bližini naselja Slivnica, ki nastanejo zaradi uskladitev namenske rabe z dejanskim stanjem in zaokrožitve obstoječih stavbnih zemljišč. Variante rešitve zato niso smiselne.

Poseg št.:	41_RA_2
Namen posega:	A
Opis pobude:	v območja stavbnih zemljišč
LOKACIJA	
Naselje:	RADIZEL
Enota urejanja prostora:	A 17
Podenota urejanja prostora:	
Površina (m2):	7254
Foto analiza:	





PODATKI O RABI ZEMLJIŠČA IN VAROVANJIH

Dejanska raba zemljišč: prevladuje pozidano in sorodno zemljišče , tudi ekstenzivni oz. travniški sadovnjak,njiva oz. vrt,neobdelano kmetijsko zemljišče,trajni travnik,

Pedologija:

Tip 1:		Tip 2:	
DIS.RJ.	70 %	RANKER,DIS.	30 %
/METAMORFNIH		REGOLITIČNI	
kam.tip.			
GERK:		DA (4)	
Talno število:		41	
Izvedene agrarne operacije:		/	
Varovanje - zavarovana obm.(poligon):		/	
Varovanje - naravne vrednote (obm.):		/	
Varovanje NATURA:		/	
Varovanje EPO:		/	
Varovanje vodnih virov (drž. nivo):		III.	

OCENA POSEGA: širitev predstavlja uskladitev namenske rabe z dejansko in zaokrožitev obstoječih stavbnih zemljišč . Zemljišče je torej deloma že pozidano in je tako brez pridelovalnega potenciala. Tudi nepozidan del ima relativno nizko talno število. Nahaja se ob obstoječih stavbnih zemljiščih. Poseg ocenjujemo kot sprejemljiv.

Poseg št.: 42_RA_2

Namen posega: A

Opis pobude: /

LOKACIJA

Naselje: RADIZEL

Enota urejanja prostora: A 25

Podenota urejanja prostora:

Površina (m2): 946

Foto analiza:



PODATKI O RABI ZEMLJIŠČA IN VAROVANJIH

Dejanska raba zemljišč: ekstenzivni oz. travniški sadovnjak, trajni travnik, pozidano in sorodno zemljišče

Pedologija:

Tip 1:	Tip 2:
RANKER, DIS. 70 %	DIS. RJ. 30 %
REGOLITIČNI	/METAMORFNIH kam.tip.

GERK: DA (2)

Talno število: 34

Izvedene agrarne operacije:	/
Varovanje - zavarovana obm.(poligon):	/
Varovanje - naravne vrednote (obm.):	/
Varovanje NATURA:	/
Varovanje EPO:	/
Varovanje vodnih virov (drž. nivo):	III.

OCENA POSEGA: širitev predstavlja sprejemljiv poseg, saj pomeni uskladitev namenske rabe z dejansko. Zemljišče je torej že pozidano in je tako brez pridelovalnega potenciala. Nahaja se ob obstoječih stavbnih zemljiščih, ob zemljiščih z nizkim talnim številom.

Poseg št.: 43_RA_2
Namen posega: A
Opis pobude: /
LOKACIJA
Naselje: RADIZEL
Enota urejanja prostora: A 24
Podenota urejanja prostora: /
Površina (m2): 488
Foto analiza:



PODATKI O RABI ZEMLJIŠČA IN VAROVANJIH

Dejanska raba zemljišč: trajni travnik, pozidano in sorodno zemljišče

Pedologija:

Tip 1:	Tip 2:
DIS.RJ. 70 %	RANKER,DIS. 30 %
/METAMORFNIH	REGOLITIČNI

kam.tip.

GERK: DA (1)

Talno število: 41

Izvedene agrarne operacije: /

Varovanje - zavarovana obm.(poligon): /

Varovanje - naravne vrednote (obm.): /

Varovanje NATURA: /
Varovanje EPO: /
Varovanje vodnih virov (drž. nivo): III.

OCENA POSEGA: širitev predstavlja sprejemljiv poseg, saj pomeni uskladitev namenske rabe z dejansko. Zemljišče je torej že pozidano in je tako brez pridelovalnega potenciala. Nahaja se ob obstoječih stavbnih zemljiščih, ob zemljiščih z nizkim talnim številom.

NASELJE: REKA – manjše lokalno središče

Načrtovane ureditve v naselju služijo za oblikovanje nove ga dela naselja na severni strani naselja Reka, manjšem lokalnem središču. Ostale širitve predstavljajo manjše zapolnitve obstoječih stavbnih zemljišč in uskladitve z dejansko rabo. Z vidika pomen naravnega vira zemljišč za pridelavo hrane bi bila primernejše širitve na južni, zahodni strani naselja.

Poseg št.:	44_RE_2
Namen posega:	ZD
Opis pobude:	/
LOKACIJA	
Naselje:	HOČKO POHORJE
Enota urejanja prostora:	RE 01
Podenota urejanja prostora:	RE 01/6
Površina (m ²):	471
Foto analiza:	

**PODATKI O RABI ZEMLJIŠČA IN VAROVANJIH**

Dejanska raba zemljišč:	gozd,voda ,pozidano in sorodno zemljišče, trajni travnik		
Pedologija:			
Tip 1:	Tip 2:		
RANKER,DIS.	70 %	DIS.RJ.	30 %
REGOLITIČNI		/METAMORFNIH	
		kam.tip.	
GERK:		DA (1)	
Talno število:		34	
Izvedene agrarne operacije:	/		
Varovanje - zavarovana obm.(poligon):	/		
Varovanje - naravne vrednote (obm.):	/		
Varovanje NATURA:	Pohorje		
Varovanje EPO:	Pohorje		
Varovanje vodnih virov (drž. nivo):	III.		

OCENA POSEGA: širitev predstavlja sprejemljiv poseg, saj predstavlja nadaljevanje pasu zelenih površin ob reki, kjer ni mogoče graditi. Nahaja se ob cesti, ob obstoječih stavbnih zemljiščih.

Poseg št.:	45_RE_2
Namen posega:	SK
Opis pobude:	/
LOKACIJA	
Naselje:	PIVOLA
Enota urejanja prostora:	RE 01
Podenota urejanja prostora:	RE 01/7
Površina (m2):	627
Foto analiza:	



PODATKI O RABI ZEMLJIŠČA IN VAROVANJIH

Dejanska raba zemljišč: ekstenzivni oz. travniški sadovnjak, neobdelano kmetijsko zemljišče, pozidano in sorodno zemljišče, ekstenzivni oz. travniški sadovnjak

Pedologija:

Tip 1: Tip 2: /

RIGOLANA,
VINOGRADNIŠKA 100 %
(VITISOL), DIS.

GERK: DA (3)

Talno število: 70

Izvedene agrarne operacije: /

Varovanje - zavarovana obm. (poligon): /

Varovanje - naravne vrednote (obm.): /

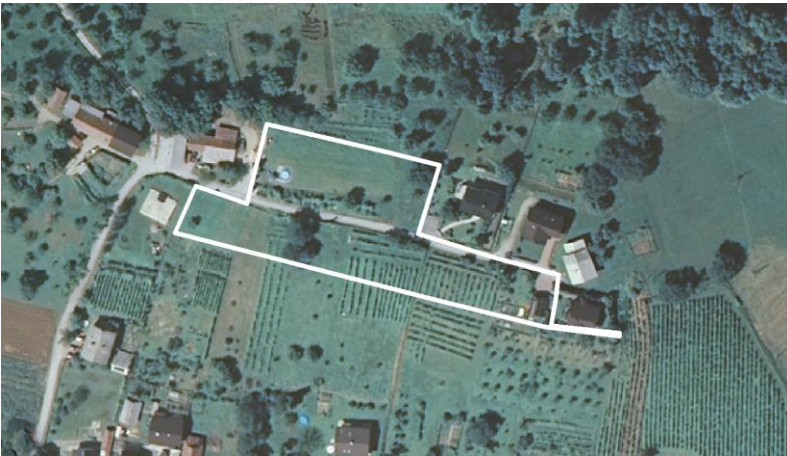
Varovanje NATURA: Pohorje

Varovanje EPO: Pohorje

Varovanje vodnih virov (drž. nivo): III.

OCENA POSEGA: širitev predstavlja sprejemljiv poseg, saj pomeni uskladitev namenske rabe z dejansko. Zemljišče je torej že pozidano in je tako brez pridelovalnega potenciala. Nahaja se ob obstoječih stavbnih zemljiščih.

Poseg št.: 46_RE_2
Namen posega: SK
Opis pobude: v območja stavbnih zemljišč
LOKACIJA
Naselje: PIVOLA
Enota urejanja prostora: RE 01
Podenota urejanja prostora: RE 01/7
Površina (m2): 5663
Foto analiza:





PODATKI O RABI ZEMLJIŠČA IN VAROVANJIH

Dejanska raba zemljišč: ekstenzivni oz. travniški sadovnjak, trajni travnik, pozidano in sorodno zemljišče, vinograd, neobdelano kmetijsko zemljišče

Pedologija:

Tip 1:	Tip 2: /
RIGOLANA,	
VINOGRADNIŠKA 100 %	
(VITISOL), DIS.	
GERK:	/
Talno število:	70
Izvedene agrarne operacije:	/
Varovanje - zavarovana obm. (poligon):	/
Varovanje - naravne vrednote (obm.):	/
Varovanje NATURA:	Pohorje
Varovanje EPO:	Pohorje
Varovanje vodnih virov (drž. nivo):	III.

OCENA POSEGA: načrtovana ureditev je sicer s vidika naravnega vira manj sprejemljiva, vendar je s prostorskega vidika smiselna, zaj zaokrožuje obstoječa stavbna zemljišča na ravnini nad naseljem. Poseg ocenjujemo kot sprejemljiv.

Poseg št.: 47_RE_2
Namen posega: SK
Opis pobude:
LOKACIJA
Naselje: PIVOLA
Enota urejanja prostora: RE 01
Podenota urejanja prostora: RE 01/7
Površina (m2): 74
Foto analiza:



PODATKI O RABI ZEMLJIŠČA IN VAROVANJIH

Dejanska raba zemljišč: pozidano in sorodno zemljišče, trajni travnik, ekstenzivni oz. travniški sadovnjak

Pedologija:

Tip 1: Tip 2: /

RIGOLANA,
 VINOGRADNIŠKA 100 %
 (VITISOL), DIS.

GERK: /

Talno število: 70

Izvedene agrarne operacije: /

Varovanje - zavarovana obm. (poligon): /

Varovanje - naravne vrednote (obm.): /

Varovanje NATURA: Pohorje

Varovanje EPO: Pohorje

Varovanje vodnih virov (drž. nivo): III.

OCENA POSEGA: poseg je minimalne velikosti in gre za zaokrožitev obstoječih stavbnih zemljišč in uskladitev s parcelno mejo zemljišča, zato je sprejemljiv.

Poseg št.: 48_RE_2
Namen posega: SK
Opis pobude: v območja stavbnih zemljišč
LOKACIJA
Naselje: PIVOLA
Enota urejanja prostora: RE 01
Podenota urejanja prostora: RE 01/2
Površina (m2): 2064
Foto analiza:



PODATKI O RABI ZEMLJIŠČA IN VAROVANJIH

Dejanska raba zemljišč: vinograd,njiva oz. vrt,ekstenzivni oz. travniški sadovnjak,pozidano in sorodno zemljišče,trajni travnik

Pedologija:

Tip 1: RIGOLANA, **Tip 2: /**

VINOGRADNIŠKA 100 %
 (VITISOL),DIS.

GERK: DA (1)

Talno število: 70

Izvedene agrarne operacije:	/
Varovanje - zavarovana obm.(poligon):	/
Varovanje - naravne vrednote (obm.):	/
Varovanje NATURA:	Pohorje
Varovanje EPO:	Pohorje
Varovanje vodnih virov (drž. nivo):	III.

OCENA POSEGA: širitev predstavlja sprejemljiv poseg, saj pomeni uskladitev namenske rabe z dejansko in zaokrožitev obstoječih stavbnih zemljišč. Zemljišče je torej že pozidano in je tako brez pridelovalnega potenciala. Nahaja se ob obstoječih stavbnih zemljiščih.

Poseg št.: 49_RE_2

Namen posega: SK

Opis pobude: /

LOKACIJA

Naselje: PIVOLA

Enota urejanja prostora: RE 01

Podenota urejanja prostora: RE 01/2

Foto analiza:





PODATKI O RABI ZEMLJIŠČA IN VAROVANJIH

Dejanska raba zemljišč: vinograd, trajni travnik, pozidano in sorodno zemljišče, gozd, ekstenzivni oz. travniški sadovnjak

Pedologija:

Tip 1:		Tip 2:	
DIS.RJ.	70 %	RANKER, DIS.	30 %
/METAMORFNIH		REGOLITIČNI	
kam.tip.			

GERK: DA (1)

Talno število: 41

Izvedene agrarne operacije: /

Varovanje - zavarovana obm.(poligon): /

Varovanje - naravne vrednote (obm.): /

Varovanje NATURA: Pohorje

Varovanje EPO: Pohorje

Varovanje vodnih virov (drž. nivo): III.

OCENA POSEGA: širitev predstavlja sprejemljiv poseg, saj pomeni uskladitev namenske rabe z dejansko. Zemljišče je torej že pozidano in je tako brez pridelovalnega potenciala. Nahaja se ob obstoječih stavbnih zemljiščih.

Poseg št.:	50_RE_2
Namen posega:	SK
Opis pobude:	/
LOKACIJA	
Naselje:	PIVOLA
Enota urejanja prostora:	RE 01
Podenota urejanja prostora:	RE 01/2
Površina (m2):	748
Foto analiza:	



PODATKI O RABI ZEMLJIŠČA IN VAROVANJIH

Dejanska raba zemljišč: ekstenzivni oz. travniški sadovnjak, pozidano in sorodno zemljišče, ekstenzivni oz. travniški sadovnjak

Pedologija:

Tip 1: Tip 2: /

RIGOLANA,
VINOGRADNIŠKA 100 %
(VITISOL), DIS.

GERK: /

Talno število: 70

Izvedene agrarne operacije: /

Varovanje - zavarovana obm. (poligon): /

Varovanje - naravne vrednote (obm.): /

Varovanje NATURA: Pohorje

Varovanje EPO: Pohorje

Varovanje vodnih virov (drž. nivo): III.

OCENA POSEGA: širitev predstavlja sprejemljiv poseg, saj pomeni uskladitev namenske rabe z dejansko in zaokrožitev obstoječih stavbnih zemljišč. Zemljišče je torej že pozidano in je tako brez pridelovalnega potenciala. Nahaja se ob obstoječih stavbnih zemljiščih.

Poseg št.:	51_RE_2
Namen posega:	SK
Opis pobude:	/
LOKACIJA	
Naselje:	PIVOLA
Enota urejanja prostora:	RE 01
Podenota urejanja prostora:	RE 01/2
Površina (m2):	316
Foto analiza:	



PODATKI O RABI ZEMLJIŠČA IN VAROVANJIH

Dejanska raba zemljišč: pozidano in sorodno zemljišče, ekstenzivni oz. travniški sadovnjak

Pedologija:

Tip 1: Tip 2: /

RIGOLANA,
VINOGRADNIŠKA 100 %
(VITISOL), DIS.

GERK: /

Talno število: 70

Izvedene agrarne operacije: /

Varovanje - zavarovana obm. (poligon): /

Varovanje - naravne vrednote (obm.): /

Varovanje NATURA: Pohorje

Varovanje EPO: Pohorje

Varovanje vodnih virov (drž. nivo): III.

OCENA POSEGA: širitev predstavlja sprejemljiv poseg, saj pomeni zaokrožitev obstoječih stavbnih zemljišč.

NASELJE: SLIVNICA – lokalno središče

Širitve so predvidene na zemljiščih, ki imajo manjši pomen z vidika naravnega vira za proizvodnjo hrane. V zahodnem delu naselja so namreč pedološke in druge fizičnogeografske značilnosti manj ugodne za pridelavo hrane kot v vzhodnem. Dve širitvi predstavljata uskladitev z dejanskim stanjem na območju letališča.

Poseg št.:	52_SL_2
Namen posega:	SK
Opis pobude:	v območja stavbnih zemljišč
LOKACIJA	
Naselje:	RADIZEL
Enota urejanja prostora:	SL 12
Podenota urejanja prostora:	/
Površina (m ²):	1823
Foto analiza:	

**PODATKI O RABI ZEMLJIŠČA IN VAROVANJIH**

Dejanska raba zemljišč: pozidano in sorodno zemljišče, vinograd, trajni travnik, drevesa in grmičevje

Pedologija:

Tip 1: Tip 2: /

RIGOLANA,
VINOGRADNIŠKA 100 %
(VITISOL),DIS.

GERK:	/
Talno število:	70,34
Izvedene agrarne operacije:	/
Varovanje - zavarovana obm.(poligon):	/
Varovanje - naravne vrednote (obm.):	/
Varovanje NATURA:	/
Varovanje EPO:	/
Varovanje vodnih virov (drž. nivo):	III.

OCENA POSEGA: širitev predstavlja sprejemljiv poseg, saj pomeni uskladitev namenske rabe z dejansko na območju ceste in obstoječe stavbe in zaokrožitev obstoječih stavbnih zemljišč ob naselju Slivnica. Zemljišče je torej že pozidano in je tako brez pridelovalnega potenciala.

Poseg št.: 53_SL_2
Namen posega: PL
Opis pobude: /
LOKACIJA
Naselje: OREHOVA VAS, SLIVNICA PRI MARIBORU
Enota urejanja prostora: SL 13
Podenota urejanja prostora: SL 13/2
Površina (m2): 1255
Foto analiza:



PODATKI O RABI ZEMLJIŠČA IN VAROVANJIH

Dejanska raba zemljišč: trajni travnik
Pedologija:
Tip 1: Tip 2:
DIS.RJ./nekarb. 60 % DIS.RJ./nekarb. 40 %
LED.DOB.prod. +pešč. NASUTINAH LED.DOB.prod. +pešč. NASUTINAH
REK,ti REK,ti
GERK: DA (3)
Talno število: 59
Izvedene agrarne operacije: /
Varovanje - zavarovana obm.(poligon): /
Varovanje - naravne vrednote (obm.): /
Varovanje NATURA: /
Varovanje EPO: /
Varovanje vodnih virov (drž. nivo): II.

OCENA POSEGA: načrtovana ureditev predstavlja uskladitev z dejansko stavbno na območju obstoječega letališča. Poseg je sprejemljiv.

Poseg št.: 54_SL_2
Namen posega: PL
Opis pobude: /
LOKACIJA
Naselje: OREHOVA VAS
Enota urejanja prostora: SL 13
Podenota urejanja prostora: SL 13/1
Površina (m2): 9802
Foto analiza:



PODATKI O RABI ZEMLJIŠČA IN VAROVANJIH

Dejanska raba zemljišč: njiva oz. vrt, trajni travnik
Pedologija:
Tip 1: Tip 2:
DIS.RJ./nekarb. 60 % DIS.RJ./nekarb. 40 %
LED.DOB.prod. LED.DOB.prod.
+pešč. +pešč.
NASUTINAH NASUTINAH
REK,ti REK,ti
GERK: DA (1)
Talno število: 59
Izvedene agrarne operacije: /
Varovanje - zavarovana obm.(poligon): /
Varovanje - naravne vrednote (obm.): /
Varovanje NATURA: /
Varovanje EPO: /
Varovanje vodnih virov (drž. nivo): II.

OCENA POSEGA: načrtovana ureditev predstavlja uskladitev z dejansko stavbno na območju obstoječega letališča. Poseg je sprejemljiv.

Poseg št.: 55_SL_2
Namen posega: SK
Opis pobude: v območja stavbnih zemljišč
LOKACIJA
Naselje: RADIZEL
Enota urejanja prostora: SL 14
Podenota urejanja prostora: SL 14/2
Površina (m2): 12523
Foto analiza:





PODATKI O RABI ZEMLJIŠČA IN VAROVANJIH

Dejanska raba zemljišč: trajni travnik, kmetijsko zemljišče v zaraščanju, pozidano in sorodno zemljišče, gozd, ekstenzivni oz. travniški sadovnjak, neobdelano kmetijsko zemljišče

Pedologija:

Tip 1:		Tip 2:	
RANKER, DIS.	70 %	DIS. R.J.	30 %
REGOLITIČNI		/METAMORFNIH	
		kam. tip.	

GERK:	/
Talno število:	34
Izvedene agrarne operacije:	/
Varovanje - zavarovana obm. (poligon):	/
Varovanje - naravne vrednote (obm.):	/
Varovanje NATURA:	/
Varovanje EPO:	/
Varovanje vodnih virov (drž. nivo):	III.

OCENA POSEGA: načrtovana ureditev je predvidena v neposredni bližini lokalnega središča, na zemljišču z rankerjem in nizkim talnim številom, dejanska raba pa je travnik, deloma v zaraščanju. Ker je sprejemljivo z vidika naravnega vira in brez GERKa, ocenjujemo poseg kot sprejemljiv.

Poseg št.: 56_SL_2
Namen posega: SK
Opis pobude: v območja stavbnih zemljišč
LOKACIJA
Naselje: RADIZEL, ČRETA
Enota urejanja prostora: SL 16
Podenota urejanja prostora: /
Površina (m2): 4709
Foto analiza:





PODATKI O RABI ZEMLJIŠČA IN VAROVANJIH

Dejanska raba zemljišč: pozidano in sorodno zemljišče, ekstenzivni oz. travniški sadovnjak, trajni travnik, gozd

Pedologija:

Tip 1:		Tip 2:	
RANKER, DIS.	70 %	DIS. RJ.	30 %
REGOLITIČNI		/METAMORFNIH	
		kam.tip.	

GERK:

/

Talno število:

34

Izvedene agrarne operacije:

/

Varovanje - zavarovana obm. (poligon):

Slivnica - grajski park in drevored

Varovanje - naravne vrednote (obm.):

/

Varovanje NATURA:

/

Varovanje EPO:

/

Varovanje vodnih virov (drž. nivo):

III.

OCENA POSEGA: načrtovana ureditev pomeni zaokrožitev obstoječih stavbnih zemljišč v neposredni bližini lokalnega središča. Prst, ki pokriva zemljišče, je ranker, z nizkim talnim številom, z vidika anaravnega vira je poseg bolj sprejemljiv. Celoten poseg ocenjujemo kot sprejemljiv.

Poseg št.:	57_SL_2
Namen posega:	SK
Opis pobude:	/
LOKACIJA	
Naselje:	ČRETA
Enota urejanja prostora:	SL 16
Podenota urejanja prostora:	/
Površina (m2):	187
Foto analiza:	



PODATKI O RABI ZEMLJIŠČA IN VAROVANJIH

Dejanska raba zemljišč:	pozidano in sorodno zemljišče		
Pedologija:			
Tip 1:		Tip 2:	
DIS.RJ.	70 %	RANKER,DIS.	30 %
/METAMORFNIH		REGOLITIČNI	
kam.tip.			
GERK:	/		
Talno število:	41		
Izvedene agrarne operacije:	/		
Varovanje - zavarovana obm.(poligon):	Slivnica - grajski park in drevored		
Varovanje - naravne vrednote (obm.):	/		
Varovanje NATURA:	/		
Varovanje EPO:	/		
Varovanje vodnih virov (drž. nivo):	III.		

OCENA POSEGA: širitev predstavlja sprejemljiv poseg, saj je minimalno in pomeni uskladitev namenske rabe z dejansko na območju ceste. Zemljišče je torej že pozidano in je tako brez pridelovalnega potenciala. Nahaja se ob obstoječih stavbnih zemljiščih.

Poseg št.: 58_SL_2
Namen posega: SK
Opis pobude: v območja stavbnih zemljišč
LOKACIJA
Naselje: RADIZEL
Enota urejanja prostora: SL 16
Podenota urejanja prostora: /
Površina (m2): 2473
Foto analiza:



PODATKI O RABI ZEMLJIŠČA IN VAROVANJIH

Dejanska raba zemljišč: ekstenzivni oz. travniški sadovnjak, njiva oz. vrt, trajni travnik

Pedologija:

Tip 1:		Tip 2:	
DIS.RJ.	70 %	RANKER,DIS.	30 %
/METAMORFNIH		REGOLITIČNI	
kam.tip.			
GERK:	/		
Talno število:	41		
Izvedene agrarne operacije:	/		
Varovanje - zavarovana obm.(poligon):	/		
Varovanje - naravne vrednote (obm.):	/		
Varovanje NATURA:	/		
Varovanje EPO:	/		
Varovanje vodnih virov (drž. nivo):	III.		

OCENA POSEGA: poseg predstavlja zaokrožitev obstoječih stavbnih zemljišč ob naselju Slivnica. Z vidika naravnega vira je skoraj sprejemljiv, poseg v celoti ocenujemo kot sprejemljiv.

NASELJE: SLIVNIŠKO POHORJE

Posega predstavljata uskladitev z dejansko rabo zemljišč, ob obstoječih stavbnih zemljiščih razpršene poselitve. Nahajata se ob cesti in sta bolj sprejemljiva z vidika sprejemljivosti posegov na najboljša kmetijska zemljišča. Variante rešitve niso smiselne.

Poseg št.:	59_SP
Namen posega:	A
Opis pobude:	/
LOKACIJA	
Naselje:	SLIVNIŠKO POHORJE
Enota urejanja prostora:	A 08
Podenota urejanja prostora:	/
Foto analiza:	

**PODATKI O RABI ZEMLJIŠČA IN VAROVANJIH**

Dejanska raba zemljišč:	pozidano in sorodno zemljišče, gozd		
Pedologija:			
Tip 1:		Tip 2:	
RANKER, DIS.	70 %	DIS. RJ.	30 %
REGOLITIČNI		/METAMORFNIH	
		kam. tip.	
GERK:	/		
Talno število:	34		
Izvedene agrarne operacije:	/		
Varovanje - zavarovana obm. (poligon):	/		
Varovanje - naravne vrednote (obm.):	Framski potok		
Varovanje NATURA:	Pohorje		
Varovanje EPO:	Pohorje		
Varovanje vodnih virov (drž. nivo):	III.		

OCENA POSEGA: širitev predstavlja sprejemljiv poseg, saj je minimalno in pomeni uskladitev namenske rabe z dejansko. Zemljišče je torej že pozidano in je tako brez pridelovalnega potenciala. Nahaja se ob obstoječih stavbnih zemljiščih razpršene poselitve ob cesti, v bližini bolnišnice UKC Maribor, oddelka za pljučne bolezni. Poseg je tudi z vidika naravnega vira bolj sprejemljiv, saj prst, ki pokriva okoliško zemljišče, ni zelo rodovitna.

Poseg št.:	60_SP
Namen posega:	A
Opis pobude:	/
LOKACIJA	
Naselje:	SLIVNIŠKO POHORJE
Enota urejanja prostora:	A 40
Podenota urejanja prostora:	/
Površina (m2):	1408
Foto analiza:	

**PODATKI O RABI ZEMLJIŠČA IN VAROVANJIH**

Dejanska raba zemljišč: trajni travnik,drevesa in grmičevje,pozidano in sorodno zemljišče

Pedologija:

Tip 1:		Tip 2:	
DIS.RJ.	70 %	RANKER,DIS.	30 %
/METAMORFNIH		REGOLITIČNI	
kam.tip.			
GERK:	/		
Talno število:	41		
Izvedene agrarne operacije:	/		
Varovanje - zavarovana obm.(poligon):	/		
Varovanje - naravne vrednote (obm.):	/		
Varovanje NATURA:		Pohorje	
Varovanje EPO:		Pohorje	
Varovanje vodnih virov (drž. nivo):		III.	

OCENA POSEGA: širitev predstavlja sprejemljiv poseg, saj pomeni uskladitev namenske rabe z dejansko. Zemljišče je torej že pozidano in je tako brez pridelovalnega potenciala. Nahaja se ob obstoječih stavbnih zemljiščih razpršene poselitve ob cesti, južno od naselja Ledina. Poseg je tudi z vidika naravnega vira bolj sprejemljiv, saj prst, ki pokriva okoliško zemljišče, ni zelo rodovitna.

NASELJE: VINŠEKI

Večje širitve so večinoma v severnem delu naselja, v južnem gre večinoma za uskladitev z dejansko rabo na območju cest. Večje širitve so v določeni meri sicer manj sprejemljive z vidika naravnega vira, ker so relativno ugodne razmere za pridelavo hrane, vendar gre za zaokrožitev obstoječih stavbnih zemljišč, v okolici pa ni ustrežnejših kmetijskih ali drugih zemljišč.

Poseg št.:	61_VN_2
Namen posega:	SK
Opis pobude:	/
LOKACIJA	
Naselje:	PIVOLA
Enota urejanja prostora:	VN 01
Podenota urejanja prostora:	/
Površina (m2):	241
Foto analiza:	

**PODATKI O RABI ZEMLJIŠČA IN VAROVANJIH**

Dejanska raba zemljišč:	pozidano in sorodno zemljišče		
Pedologija:			
Tip 1:		Tip 2:	
DIS.RJ./PLIOC.	80 %	EVT.RJ./PLEIST.	20 %
NANOSIH,tip.		+PLIOC. SEDIMENTIH,tip.	
GERK:	/		
Talno število:	55		
Izvedene agrarne operacije:	Namakalni sistem Pohorski dvor		
Varovanje - zavarovana obm.(poligon):	/		
Varovanje - naravne vrednote (obm.):	/		
Varovanje NATURA:	/		
Varovanje EPO:	/		
Varovanje vodnih virov (drž. nivo):	III.		

OCENA POSEGA: širitev predstavlja sprejemljiv poseg, saj je minimalno in pomeni uskladitev namenske rabe z dejansko na območju obstoječe ceste. Zemljišče je torej že pozidano in je tako brez pridelovalnega potenciala. Nahaja se ob obstoječih stavbnih zemljiščih.

Poseg št.: 62_VN_2
Namen posega: SK
Opis pobude: v območja stavbnih zemljišč
LOKACIJA
Naselje: PIVOLA
Enota urejanja prostora: VN 01
Podenota urejanja prostora: /
Površina (m2): 6559
Foto analiza:





PODATKI O RABI ZEMLJIŠČA IN VAROVANJIH

Dejanska raba zemljišč: ekstenzivni oz. travniški sadovnjak, trajni travnik, drevesa in grmičevje, njiva oz. vrt, gozd, pozidano in sorodno zemljišče

Pedologija:

Tip 1:		Tip 2:	
DIS.RJ./PLIOC.	80 %	EVT.RJ./PLEIST.	20 %
NANOSIH, tip.		+PLIOC. SEDIMENTIH, tip.	
GERK:		DA (5)	
Talno število:		55	
Izvedene agrarne operacije:		/	
Varovanje - zavarovana obm. (poligon):		/	
Varovanje - naravne vrednote (obm.):		/	
Varovanje NATURA:		Pohorje	
Varovanje EPO:		Pohorje	
Varovanje vodnih virov (drž. nivo):		III.	

OCENA POSEGA: poseg je sicer z vidika naravnega vira nekoliko manj sprejemljiv, vendar gre deloma zaž e pozidana zemljišča brez pridelovalnega potenciala deloma pa za zaokrožitev obstoječih stavbnih zemljišč. Ostalo je travnik in gozd. Poseg ocenjujemo kot sprejemljiv.

Poseg št.: 63_VN_2
Namen posega: SK
Opis pobude: v območja stavbnih zemljišč
LOKACIJA
Naselje: PIVOLA
Enota urejanja prostora: VN 01
Podenota urejanja prostora: /
Površina (m2): 4874
Foto analiza:



PODATKI O RABI ZEMLJIŠČA IN VAROVANJIH

Dejanska raba zemljišč: trajni travnik, neobdelano kmetijsko zemljišče, ekstenzivni oz. travniški sadovnjak, pozidano in sorodno zemljišče, gozd,

Pedologija:

Tip 1:	Tip 2:
DIS.RJ./PLIOC. 80 %	EVT.RJ./PLEIST. 20 %
NANOSIH, tip.	+PLIOC. SEDIMENTIH, tip.
GERK:	/
Talno število:	55
Izvedene agrarne operacije:	/
Varovanje - zavarovana obm. (poligon):	/
Varovanje - naravne vrednote (obm.):	/
Varovanje NATURA:	/
Varovanje EPO:	/
Varovanje vodnih virov (drž. nivo):	III.

OCENA POSEGA: širitev predstavlja sprejemljiv poseg, saj v večji meri pomeni uskladitev namenske rabe z dejansko in zaokrožitvijo obstoječih stavbnih zemljišč. Zemljišče je torej deloma že pozidano in je tako brez pridelovalnega potenciala. Nahaja se ob obstoječih stavbnih zemljiščih.

Poseg št.: 64_VN_2
Namen posega: SK
Opis pobude: /
LOKACIJA
Naselje: PIVOLA
Enota urejanja prostora: VN 01
Podenota urejanja prostora: /
Površina (m2): 264
Foto analiza:



PODATKI O RABI ZEMLJIŠČA IN VAROVANJIH

Dejanska raba zemljišč: pozidano in sorodno zemljišče, trajni travnik, ekstenzivni oz. travniški sadovnjak

Pedologija:

Tip 1:	Tip 2:
DIS.RJ./PLIOC. 80 %	EVT.RJ./PLEIST. 20 %
NANOSIH, tip.	+PLIOC. SEDIMENTIH, tip.
GERK:	DA (1)
Talno število:	55
Izvedene agrarne operacije:	/
Varovanje - zavarovana obm. (poligon):	/
Varovanje - naravne vrednote (obm.):	/
Varovanje NATURA:	/
Varovanje EPO:	/
Varovanje vodnih virov (drž. nivo):	III.

OCENA POSEGA: minimalna širitev predstavlja zaokrožitev stavbnih zemljišč ob naselju in uskladitev namenske rabe s parcelno mejo zemljišča.

Poseg št.:	65_VN_2
Namen posega:	SK
Opis pobude:	/
LOKACIJA	
Naselje:	PIVOLA
Enota urejanja prostora:	VN 01
Podenota urejanja prostora:	/
Površina (m2):	1268
Foto analiza:	



PODATKI O RABI ZEMLJIŠČA IN VAROVANJIH

Dejanska raba zemljišč: trajni travnik, pozidano in sorodno zemljišče, ekstenzivni oz. travniški sadovnjak

Pedologija:

Tip 1:	Tip 2:
DIS.RJ./PLIOC. 80 %	EVT.RJ./PLEIST. 20 %
NANOSIH, tip.	+ PLIOC. SEDIMENTIH, tip.
GERK:	DA (1)
Talno število:	55
Izvedene agrarne operacije:	/
Varovanje - zavarovana obm. (poligon):	/
Varovanje - naravne vrednote (obm.):	/
Varovanje NATURA:	/
Varovanje EPO:	/
Varovanje vodnih virov (drž. nivo):	III.

OCENA POSEGA: širitev predstavlja sprejemljiv poseg, saj v večji meri pomeni uskladitev namenske rabe z dejansko in zaokrožitvev obstoječih stavbnih zemljišč. Zemljišče je torej deloma že pozidano in je tako brez pridelovalnega potenciala. Nahaja se ob obstoječih stavbnih zemljiščih.

Poseg št.: 66_VN_2
Namen posega: SK
Opis pobude: v območja stavbnih zemljišč
LOKACIJA
Naselje: PIVOLA
Enota urejanja prostora: VN 03
Podenota urejanja prostora: /
Površina (m2): 1832
Foto analiza:





PODATKI O RABI ZEMLJIŠČA IN VAROVANJIH

Dejanska raba zemljišč: pozidano in sorodno zemljišče, trajni travnik, kmetijsko zemljišče v zaraščanju, neobdelano kmetijsko zemljišče

Pedologija:

Tip 1:		Tip 2:	
DIS.RJ./PLIOC.	80 %	EVT.RJ./PLEIST.	20 %
NANOSIH, tip.		+PLIOC. SEDIMENTIH, tip.	
GERK:		DA (1)	
Talno število:		55	
Izvedene agrarne operacije:		/	
Varovanje - zavarovana obm. (poligon):		/	
Varovanje - naravne vrednote (obm.):		/	
Varovanje NATURA:		/	
Varovanje EPO:		/	
Varovanje vodnih virov (drž. nivo):		III.	

OCENA POSEGA: načrtovana ureditev se nahaja v južnem delu naselja. Deloma je že zazidana in predstavlja zaokrožitev obstoječih stavbnih zemljišč, saj je z njimi obdana z obeh strani. Poseg ocenjujemo kot sprejemljiv, saj je tak tudi z vidika naravnega vira.

NASELJE: VRH

V okolici naselja z vidika naravnega vira ni primernih zemljišč za širitev, samo naselje pa nima prostih zazidljivih zemljišč. Zato so tu predvidene le najnujnejše širitve, na najboljših kmetijskih zemljiščih pa so predvidene zelene površine, v skladu s 4. odstavkom 6. člena ZPNačrta.

Poseg št.:	67_VR_2
Namen posega:	SK
Opis pobude:	v območja stavbnih zemljišč
LOKACIJA	
Naselje:	POLANA
Enota urejanja prostora:	VR 01
Podenota urejanja prostora:	VR 01/1
Površina (m2):	838
Foto analiza:	

**PODATKI O RABI ZEMLJIŠČA IN VAROVANJIH**

Dejanska raba zemljišč:	njiva oz. vrt, vinograd, trajni travnik		
Pedologija:			
Tip 1:		Tip 2:	
DIS.RJ.	70 %	RANKER,DIS.	30 %
/METAMORFNIH		REGOLITIČNI kam.tip.	
GERK:		DA (1)	
Talno število:		41	
Izvedene agrarne operacije:		/	
Varovanje - zavarovana obm.(poligon):		/	
Varovanje - naravne vrednote (obm.):		/	
Varovanje NATURA:		Pohorje	
Varovanje EPO:		Pohorje	
Varovanje vodnih virov (drž. nivo):		III.	

OCENA POSEGA: gre za manjšo širitev na robu naselja, kjer talno število ni zelo visoko, je pa vključen v GERK. V naravi je travnik. Poseg ocenjujemo kot sprejemljiv.

Poseg št.: 68_VR_2
Namen posega: SK
Opis pobude: v območja stavbnih zemljišč
LOKACIJA
Naselje: POLANA
Enota urejanja prostora: VR 01
Podenota urejanja prostora: VR 01/1
Površina (m2): 1931
Foto analiza:



PODATKI O RABI ZEMLJIŠČA IN VAROVANJIH

Dejanska raba zemljišč: pozidano in sorodno zemljišče, trajni travnik

Pedologija:

Tip 1:	Tip 2:
DIS.RJ. 70 %	RANKER, DIS. 30 %
/METAMORFNIH	REGOLITIČNI

kam.tip.

GERK: DA (1)

Talno število: 41

Izvedene agrarne operacije: /

Varovanje - zavarovana obm.(poligon): /
Varovanje - naravne vrednote (obm.): /
Varovanje NATURA: Pohorje
Varovanje EPO: Pohorje
Varovanje vodnih virov (drž. nivo): III.

OCENA POSEGA: načrtovana ureditev predstavlja širitev na robu naselja, kjer talno število ni zelo visoko, je pa vključen v GERK. V naravi je travnik. Poseg ocenjujemo kot sprejemljiv.

NASELJE: ZGORNJA LEGVANJSKA GOŠČA

V Zgornji Legvanjski Gošči je severni del naselja širitev stavbnih zemljišč z vidika naravnega vira za pridelavo hrane ustrežnejši, vendar južni del širitev predstavlja uskladitev namenske rabe z že pozidanimi zemljišči in zaokrožitev obstoječih stavbnih zemljišč. Varinatne rešitve zato nisom smiselne.

Poseg št.:	69_ZL_2
Namen posega:	SK
Opis pobude:	v območja stavbnih zemljišč
LOKACIJA	
Naselje:	HOČKO POHORJE
Enota urejanja prostora:	ZL 01
Podenota urejanja prostora:	ZL 01/3
Površina (m ²):	1791
Foto analiza:	



PODATKI O RABI ZEMLJIŠČA IN VAROVANJIH

Dejanska raba zemljišč: pozidano in sorodno zemljišče, gozd

Pedologija:

Tip 1:

Tip 2:

RANKER,DIS.	70	%	DIS.RJ.	30	%
REGOLITIČNI			/METAMORFNIH kam.tip.		
GERK:			/		
Talno število:			34		
Izvedene agrarne operacije:			/		
Varovanje - zavarovana obm.(poligon):			/		
Varovanje - naravne vrednote (obm.):			/		
Varovanje NATURA:			Pohorje		
Varovanje EPO:			Pohorje		
Varovanje vodnih virov (drž. nivo):			III.		

OCENA POSEGA: z vidika naravnega vira je širitev zelo sprejemljiva,saj ima zemljišče nizek pridelovalni potencial.Nahaja se ob obstoječih stavbnih zemljiščih, tik ob obstoječi stavbi z gostinsko dejavnostjo. V naravi je travnik. Poseg ocenjujem kot sprejemljiv.

Poseg št.: 70_ZL_2

Namen posega: SK

Opis pobude:

LOKACIJA

Naselje: SLIVNIŠKO POHORJE

Enota urejanja prostora: ZL 01

Podenota urejanja prostora: ZL 01/1

Površina (m²): 4682

Foto analiza:



PODATKI O RABI ZEMLJIŠČA IN VAROVANJIH

Dejanska raba zemljišč: drevesa in gmičevje, neobdelano kmetijsko zemljišče, pozidano in sorodno zemljišče, trajni

travniki

Pedologija:

Tip 1:		Tip 2:	
DIS.RJ.	70 %	RANKER,DIS.	30 %

/METAMORFNIH REGOLITIČNI

kam.tip.

GERK: DA (2)

Talno število:	34,41
Izvedene agrarne operacije:	/
Varovanje - zavarovana obm.(poligon):	/
Varovanje - naravne vrednote (obm.):	/
Varovanje NATURA:	Pohorje
Varovanje EPO:	Pohorje
Varovanje vodnih virov (drž. nivo):	III.

OCENA POSEGA: načrtovana ureditev predstavlja v večjem delu skladitev z dejansko rabo, saj je večji del zemljišča že pozidan. Obstoječa stavbna zemljišča zaokrožuje v smiselno celoto. Poseg ocenjujemo kot sprejemljiv.