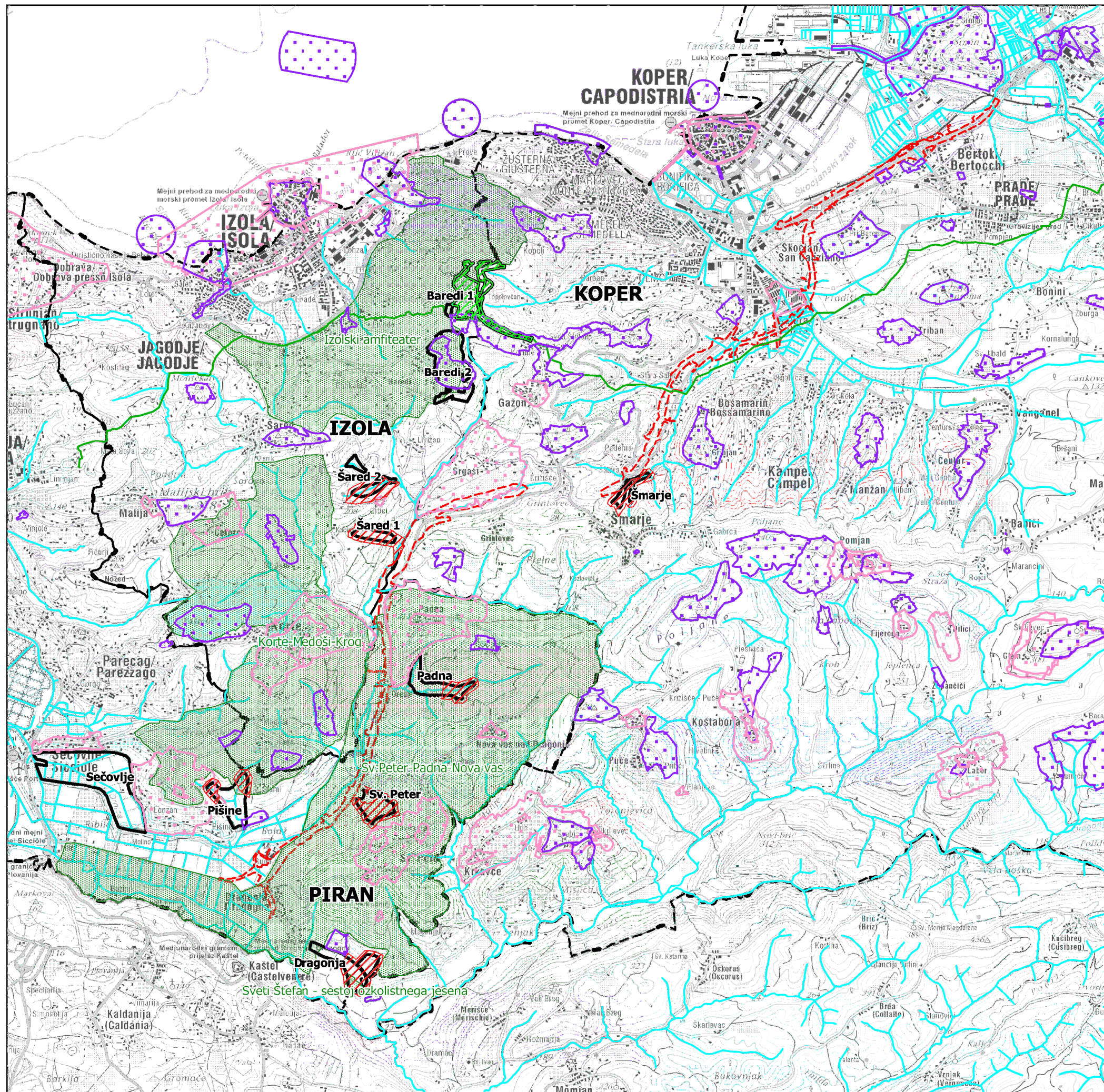


DRŽAVNI PROSTORSKI NAČRT ZA HITRO CESTO NA ODSEKU KOPER - DRAGONJA

ANALIZA POSEBNIH SMERNIC ZA OBMOČJA LOKACIJ ZA ODLAGANJE VIŠKOV MATERIALA

PREDLAGANE LOKACIJE ZA ODLAGANJE VIŠKOV MATERIALA - PROBLEMSKA KARTA



LEGENDA:

- meja območja DPN
- območja predlaganih lokacij za odlaganje viškov materiala
- meja občine
- PIRAN** ime občine
- izvedljiva lokacija Baredi 1

- OMEJITVE V PROSTORU:**
- vodotok
- načrtovani prenosni plinovod M6 Ajdovščina-Lucija
- neprimerna območja z vidika varovanja gozda (smernice Ministrstva za kmetijstvo in okolje)
- območje predlagane naravne vrednote
- enota kulturne dediščine - arheološka dediščina
- enota kulturne dediščine - naselbinska dediščina

MERILO: 1:50.000
 GEO. PODLOGA: SIG150
 NAROČNIK: DARS, Družba za avtoceste v RS d.d.
 ŠTEVILKA N.: 7068
 DATUM IZDELAVE: april 2013
 IZDELAL: ZUM urbanizem, planiranje, projektiranje d.o.o.