

deponija
Pišine
Načrt M=1:1000

Lokacija Pišine

- predvidena kapaciteta: 178 000 m³
- površina ureditve: 74 366 m²

brežina oblikovana v terase,
predlagana raba trajni nasad - vinograd, 13532 m²
na prehodih v pobočja zasaditev gozdne vegetacije
listopadne, avtohtone vrste

relief oblikovan v širokih izravnanih terasah, z rahlim
padcem, predlagana raba - travnik, 24106 m²

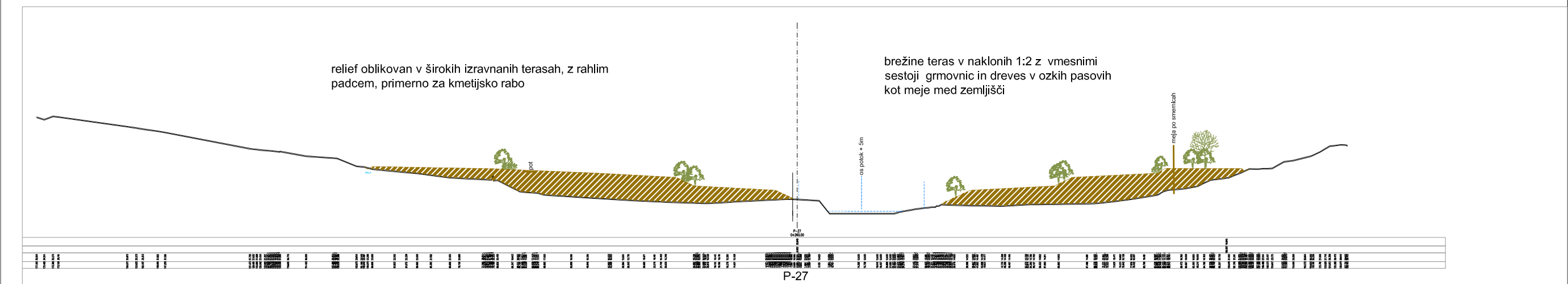
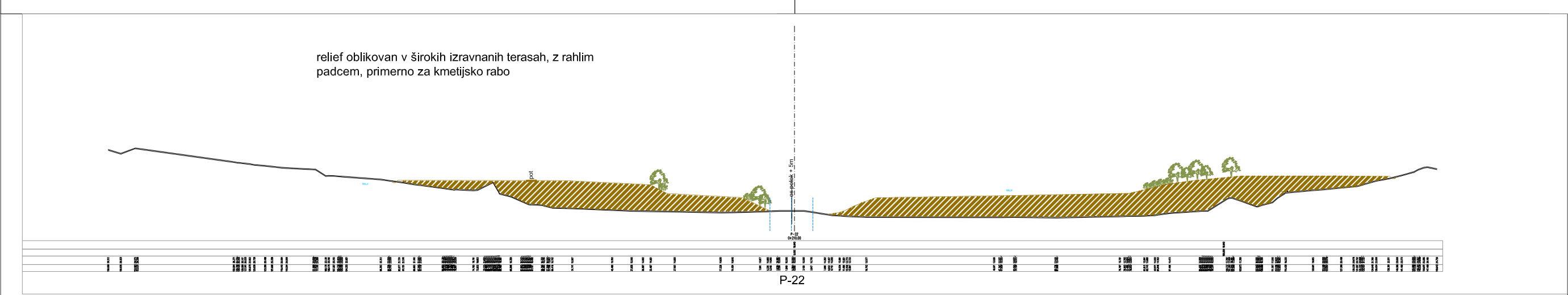
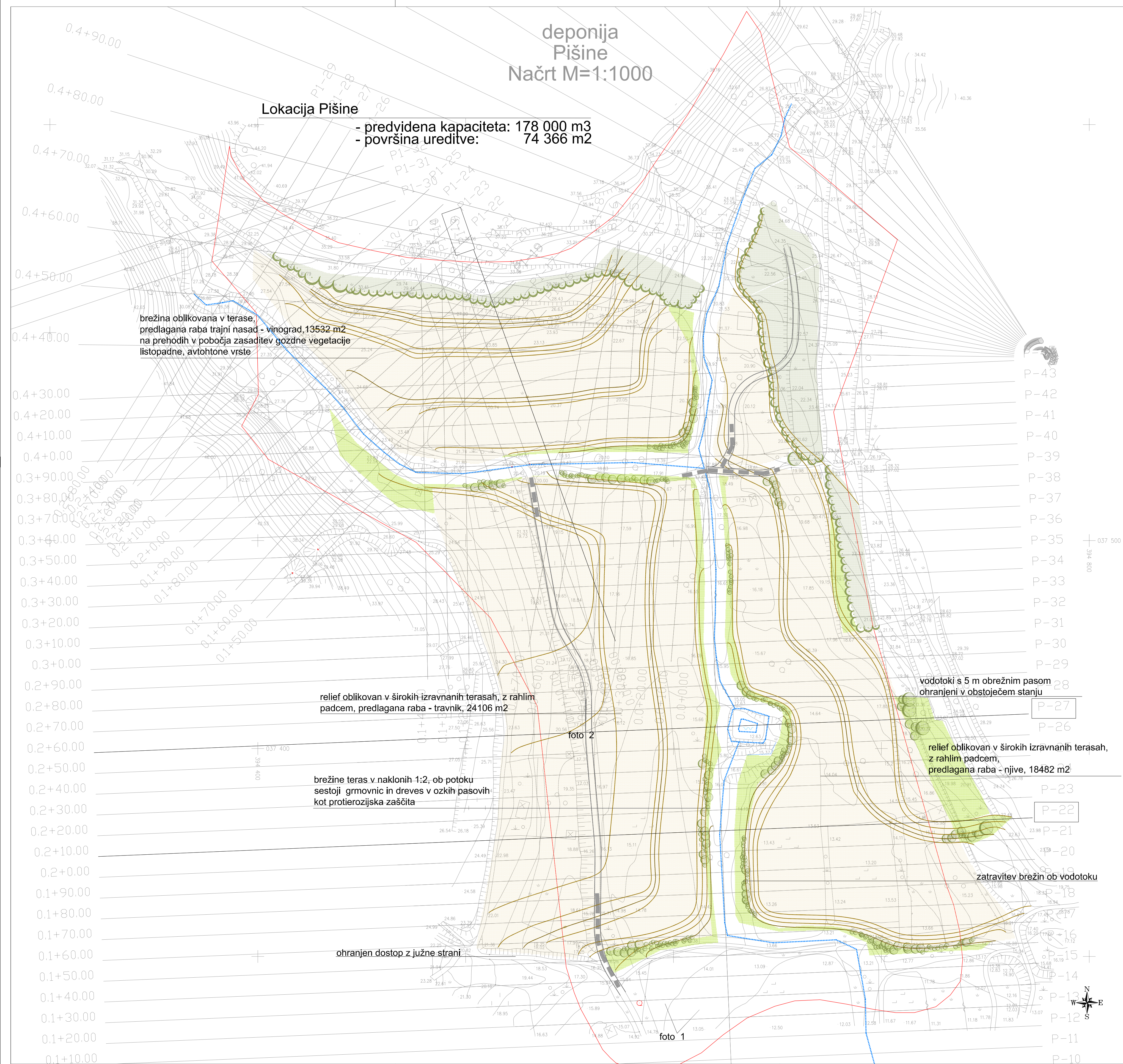
brežine teras v naklonih 1:2, ob potoku
sestoji grmovnic in dreves v ozkih pasovih
kot protierozijska zaščita

ohranjen dostop z južne strani

vodotoki s 5 m obrežnim pasom
ohranjeni v obstoječem stanju

relief oblikovan v širokih izravnanih terasah,
z rahlim padcem,
predlagana raba - njive, 18482 m²

zatravitev brežin ob vodotoku



LEGENDA KRAJINSKE UREDITVE

- oblikovanje reliefa
- trasa vodotoka
- utrditev čelnih brežin s kamnito peto
- dostopi / trase poti
- gozdne površine in gozdni robovi
- obrežna vegetacija, živice, omejki
- zatravitev
- njive, travniki, trajni nasadi
- lokacije po smernicah

plastnice terena so na 1m!

Zasnova krajinske ureditve - PIŠINE M 1:1000

investitor:	DARS Povezujemo Slovenijo	projekt:	IDP odlagaljšč zemeljskega izkopa, ki bo nastal ob gradnji hitre ceste Koper - Dragonja
projektant:	pnz Povzeto iz projekta	objekt:	odlagališča zemeljskega izkopa, ki bo nastal ob gradnji hitre ceste Koper - Dragonja
projektant načrta:	Maja Vodnik Krajinjska arhitektura	načrt:	2 Načrt krajinske arhitekture
risba:	Zasnova krajinske ureditve - Pišine	datum:	marec 2016
odg. vodja proj.:	Andrej Jan, univ.dipl.inž.gr.	št. projekta:	11-0445
odg. projektant:	Maja Vodnik, univ.dipl.inž.krajinj.arh.	vrsta projekta:	IDP
Projektant:		št. risbe:	2.7.5

