

foto 1

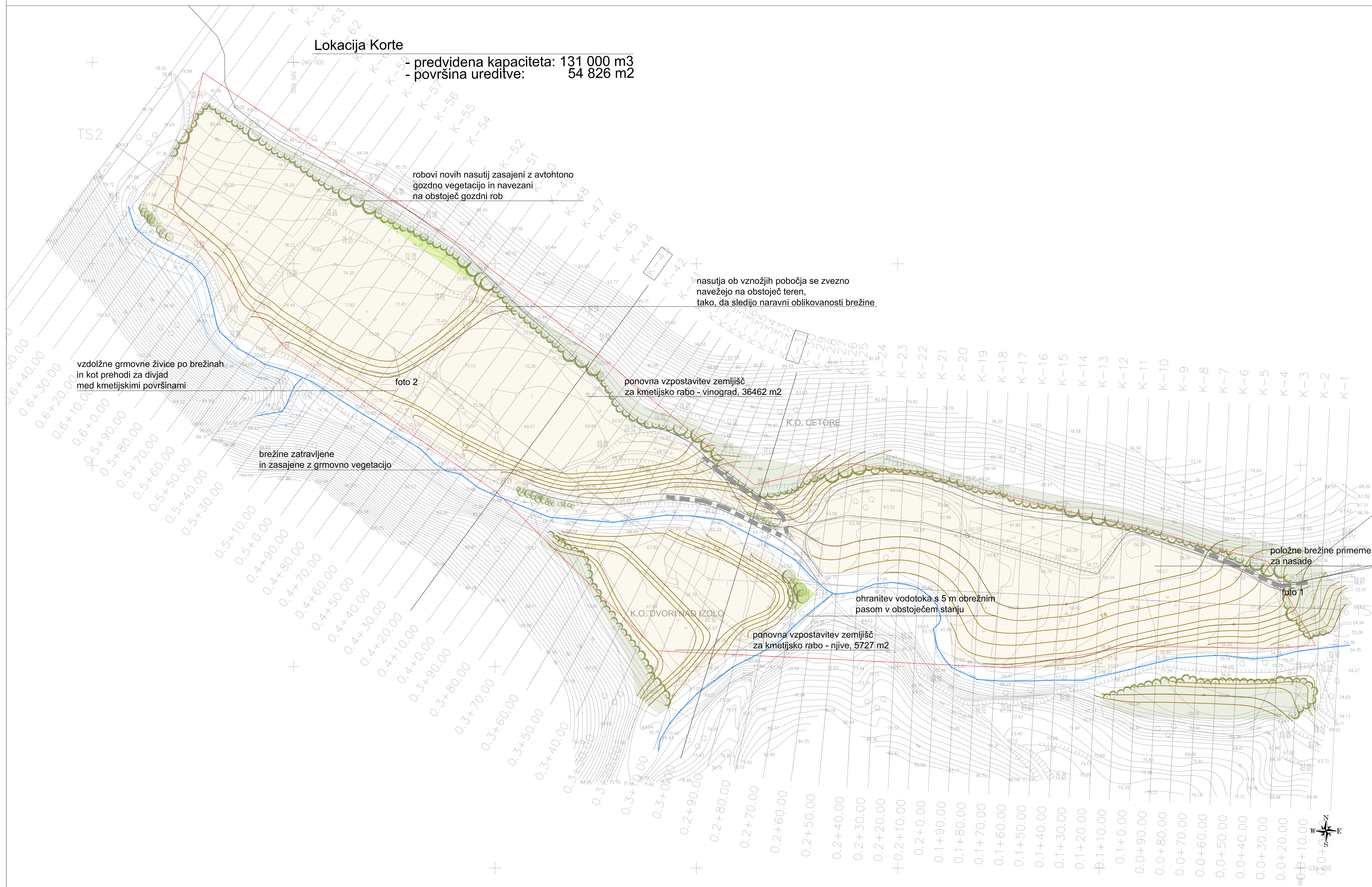


foto 2

LEGENDA KRAJINSKE UREDITVE

- oblikovanje reliefa
- trasa vodotoka
- utrditev čelnih brežin s kamnito peto
- dostopi / trase poti
- gozdne površine in gozdni robovi
- obrežna vegetacija, živice, obmejni
- zatravitev
- njive, travniki, trajni nasadi
- lokacije po smernicah

plastnice terena so na 1m!



Zasnova krajinske ureditve - KORTE

M 1:1000

investitor:	<b>DARS</b> Povezovanje Slovenije	projekt:	IDP odlagališč zemeljskega izkopa, ki bo nastal ob gradnji hitre ceste Koper - Dragonja
projektant:	<b>pnz</b> PNZ inženiring in arhitektura	objekt:	Odlagališča zemeljskega izkopa, ki bo nastal ob gradnji hitre ceste Koper - Dragonja
projektant načrta:	Maja Vodnik, univ.dipl.inž.kraj.arh.	načrt:	2 Načrt krajinske arhitekture
odg. vodja proj.:	Andrej Jan, univ.dipl.inž.gr.	risba:	Zasnova krajinske ureditve - Korte
odg. projektant:	Maja Vodnik, univ.dipl.inž.kraj.arh.	id. številka:	11-0445
Projektant:		datum:	marec 2016
		št. projekta:	11-0445
		vrsta projekta:	IDP
		merilo:	1:1000
		št. risbe:	2.7.9

