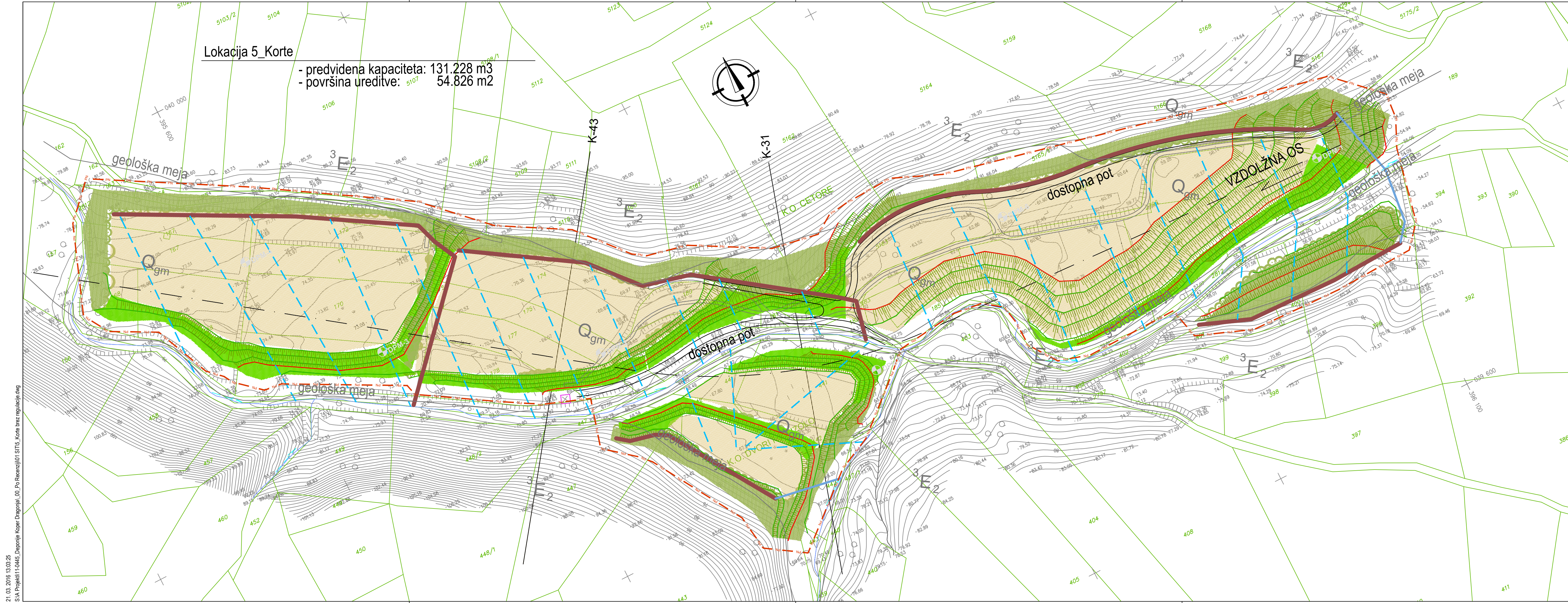
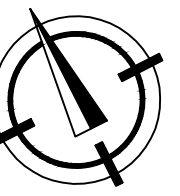


Lokacija 5\_Korte

- predvidena kapaciteta: 131.228 m<sup>3</sup>  
 - površina ureditve: 54.826 m<sup>2</sup>



- LEGENDA:**
- PN — meja državnega prostorskega načrta
  - plastnice na 1 m
  - plastnice na 5 m
  - jarek
  - drenažna rebra
  - kanalete

- gozdne površine in gozdni robovi
- obrežna vegetacija, živice, obmeji
- zatravitev
- njive, travniki, začasna zatravitev
- suha travišča

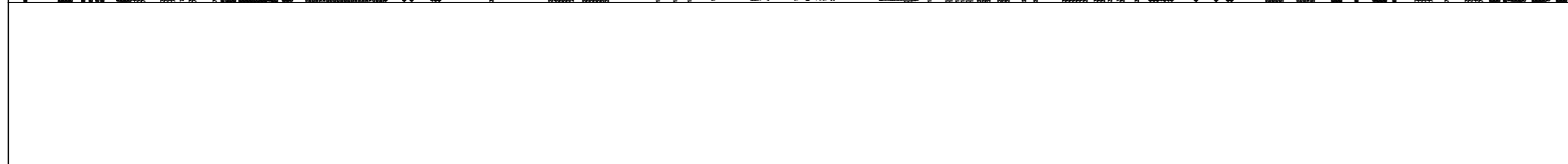
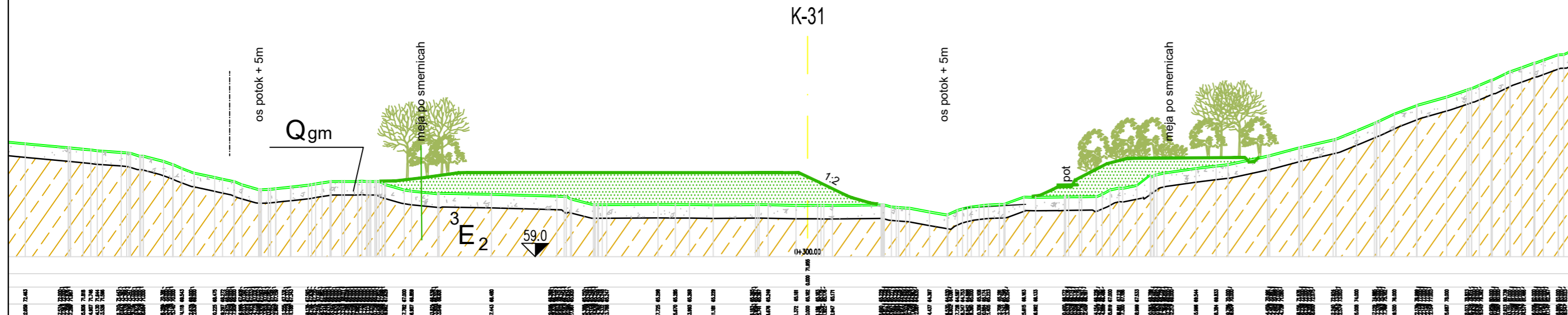
- $Q_{gm}$  Meljast grušč ( $Q_{gm}$ )
- $E_2$  Eocenski fliš
- Lokacija preiskave DPM
- Parcelne meje s številkami
- Prečni profil
- Geološka meja
- Električna energija
- Elektronske komunikacije
- Vodovod
- O3 Objekt za rušitev




investitor:	DARS Povezujemo Slovenijo	projekt:	HC Koper - Dragonja		
projektant:	pnz	objekt:	Izdelava idejnega projekta odlagališče zemeljskega izkopa, ki bo nastal ob gradnji hitre ceste Koper - Dragonja		
projektant načrta:	pnz	načrt:	Načrt vgrajevanja viškov izkopenega zemeljskega materiala		
		risba:	SITUACIJA - KORTE		
odg. vodja proj.:	Andrej Jan, univ.dipl.inž.gr.	id. številka:	G-2130	datum:	marec 2016
odg. projektant:	Andrej Jan, univ.dipl.inž.gr.	podpis:		št. projekta:	15-0445
Projektant:				vrsta projekta:	IDP po recenziji
				št. risbe:	3.2.6.G.2.5
				merilo:	1:1000
				št. načrta:	3/1





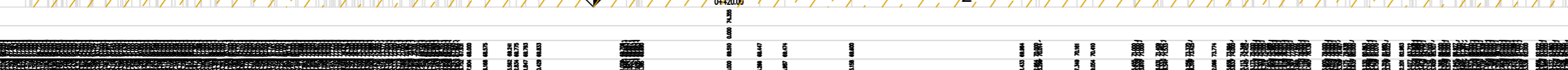
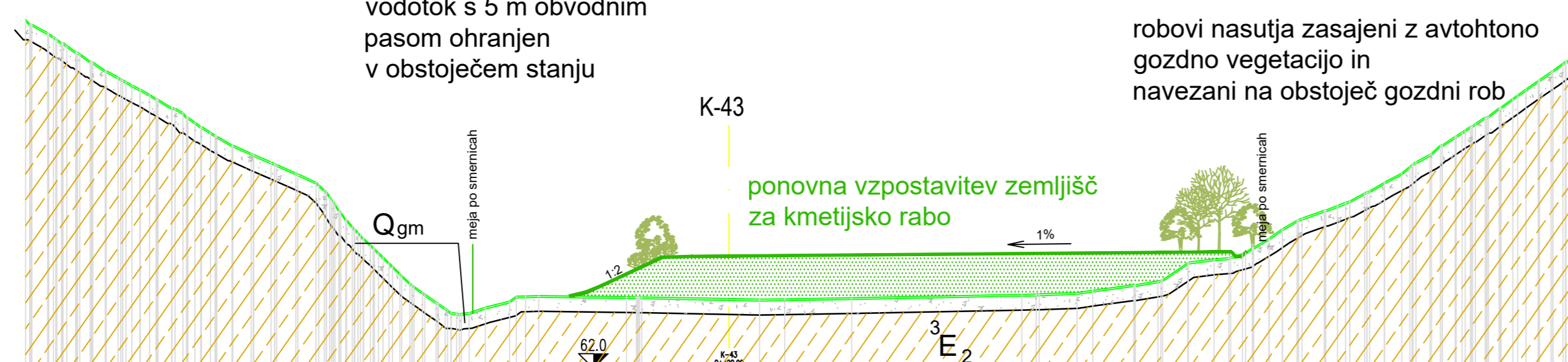
nov teren na robovih zvezno povezan z obstoječim, robovi zasajeni z avtohtono gozdno vegetacijo in navezani na obstoječ gozdni rob



-  Izkopni material
-  Eocenski fliš <sup>3</sup>E<sub>2</sub>
-  Meljast grušč (Q<sub>gm</sub>)

vodotok s 5 m obvodnim pasom ohranjen v obstoječem stanju

robovi nasutja zasajeni z avtohtono gozdno vegetacijo in navezani na obstoječ gozdni rob



ponovna vzpostavitev zemljišč za kmetijsko rabo

investitor:	<b>DARS</b> Povezujemo Slovenijo	projekt:	HC Koper - Dragonja		
projektant	<b>pnz</b> PNZ svetovanje projektiranje...	objekt:	Izdelava idejnega projekta odlagališč zemeljskega izkopa, ki bo nastal ob gradnji hitre ceste Koper - Dragonja		
projektant načrta:	<b>pnz</b> PNZ svetovanje projektiranje...	načrt:	Načrt vgrajevanja viškov izkopenega zemeljskega materiala		
		risba:	KORTE - PREČNI PROFIL - K-31, K-43		
odg. vodja proj.:	Andrej Jan, univ.dipl.inž.gr.	id. številka	G-2130	datum:	marec 2016
odg. projektant:	Andrej Jan, univ.dipl.inž.gr.	podpis		št. projekta:	15-0445
Projektant:				vrsta projekta:	IDP po recenziji
				merilo:	1:500
				št. načrta:	3/1
				št. risbe:	3.2.6.G.4.5

