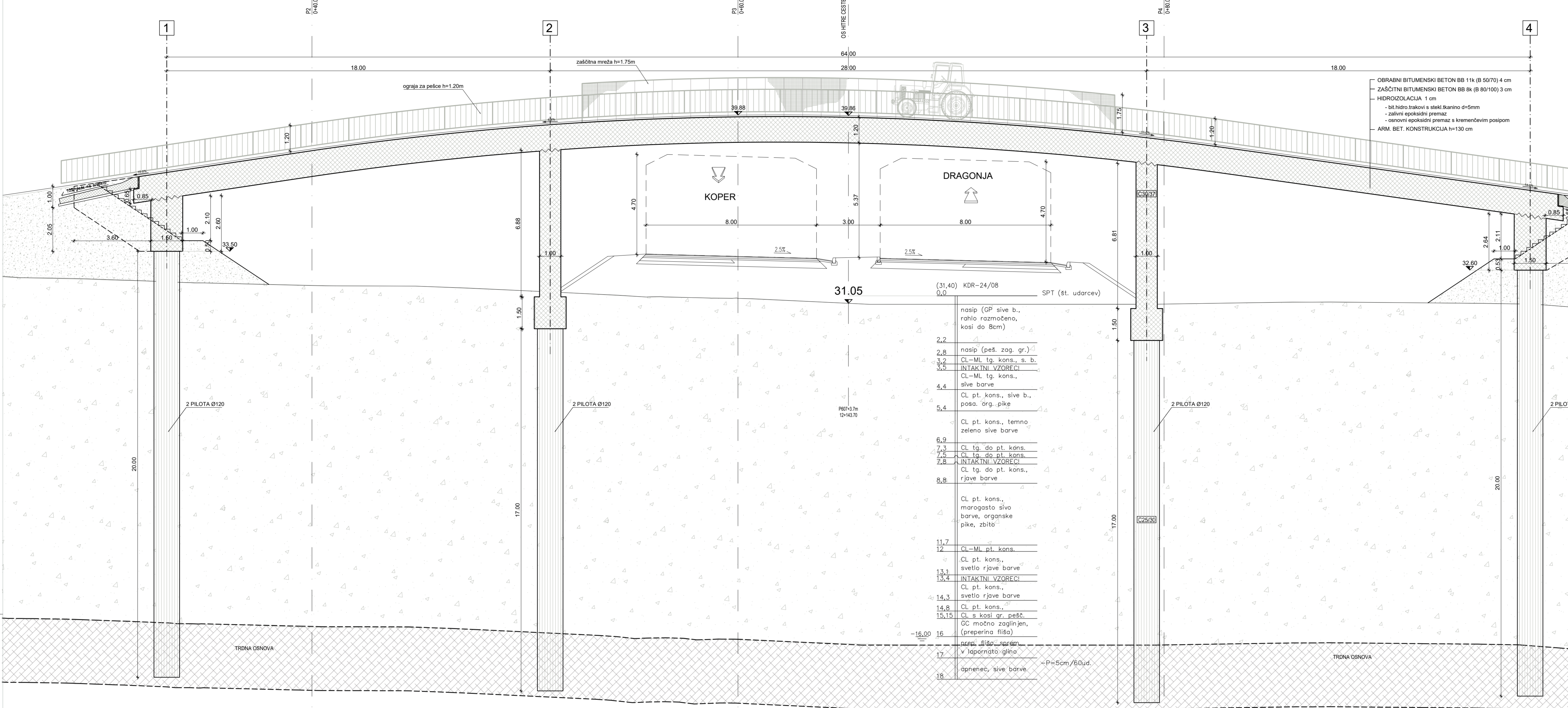


VZDOLŽNI PREREZ
v osi nadvoza M1:100



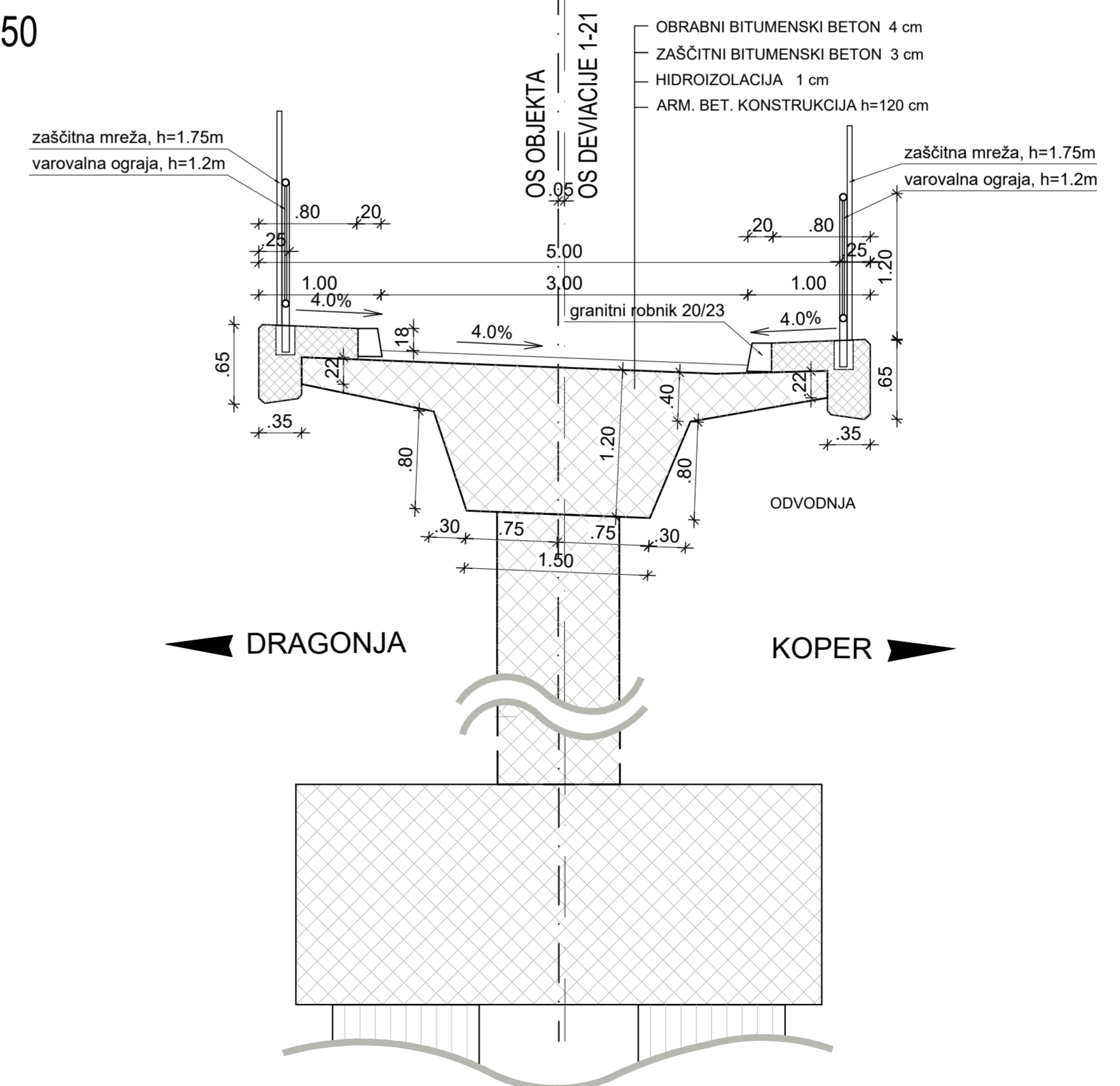
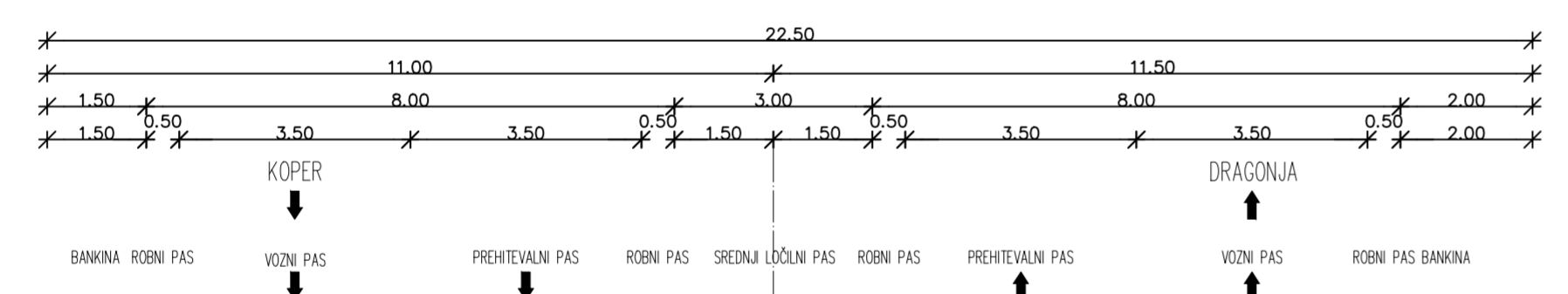
(31,40) KDR-24/08
0,0 SPT (št. udarcev)

2,2	nasip (GP sive b., rahlo razmočeno, kosi do 8cm)
2,8	nasip (peš. zag. gr.)
3,2	CL-ML tg. kons., s. b.
3,5	INTAKTNI VZORECI
4,4	CL-ML tg. kons., sive barve
5,4	CL pt. kons., sive b., posa. org. pike
6,9	CL pt. kons., temno zeleno sive barve
7,3	CL tg. do pt. kons.
7,5	CL tg. do pt. kons.
7,8	INTAKTNI VZORECI
8,8	CL tg. do pt. kons., rjave barve
11,7	CL pt. kons., marogasto sivo barve, organske pike, zbito
12	CL-ML pt. kons.
13,1	CL pt. kons., svetlo rjave barve
13,4	INTAKTNI VZORECI
14,3	CL pt. kons., svetlo rjave barve
14,8	CL pt. kons., svetlo rjave barve
15,15	CL s kosi gr. pešč.
16	OC močno zgozljnjen, (preperina fiša)
17	trnna glin. pramen v lapornato glin.
18	opretenc, sive barve

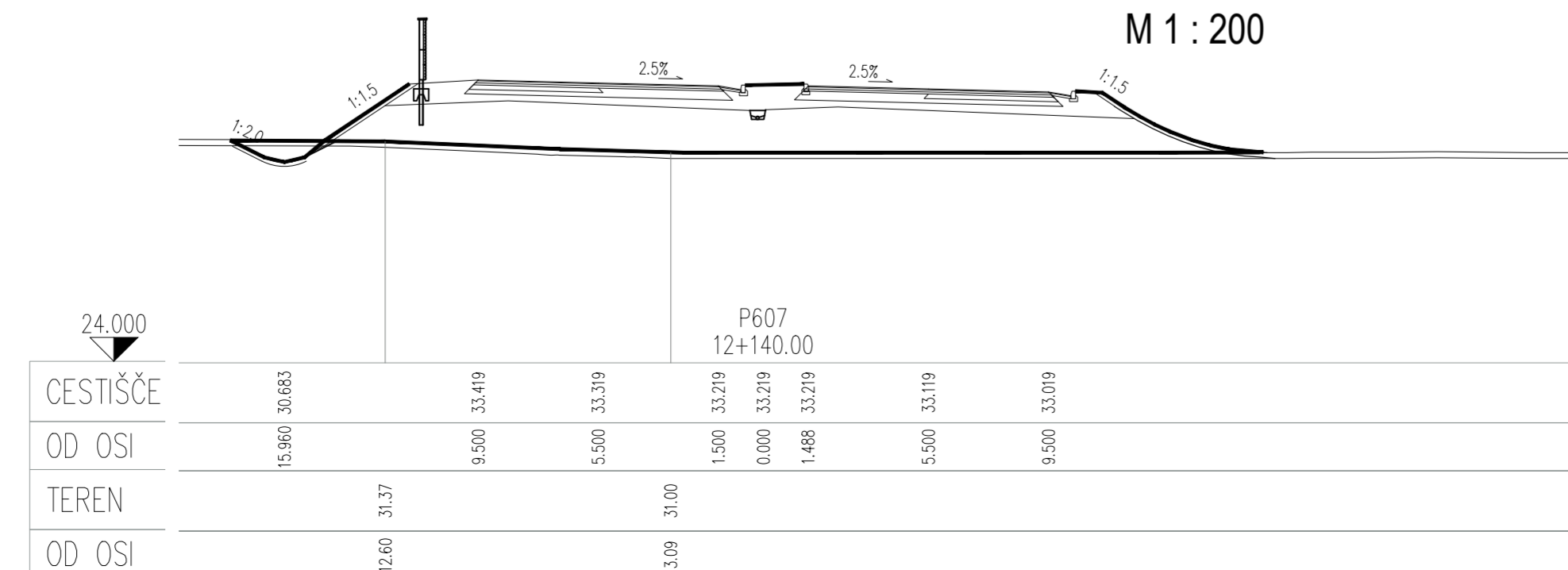
~16,00

CESTNA PODLOGA
KARAKTERISTIČNI PROFIL - VISOKI NASIP
M1:100

KARAKTERISTIČNI PREREZ
M1:50



CESTNA PODLOGA
PREČNI PROFIL 607 HC
M 1 : 200



KARAKTERISTIKE MATERIALOV			
ELEMENT	BETON	ARMATURA	ZAAŠČITNI SLOJ
PILOTI	C25/30, PV-I, XC2	B500 (B)	5,0cm
TEMELJA, PILOTNE BLAZINE	C30/37, PV-II, XC2	B500 (B)	5,0cm
STENE IN KRILA OPORNIKOV	C30/37, PV-II, XC4,XD1,XF2	B500 (B)	5,0cm
STEBRI	C30/37, PV-I, XC4,XD1,XF2	B500 (B)	4,5cm
PREKLADNA KONSTR.	C35/45, PV-II, XC4,XD1,XF2	B500 (B)	4,5cm
HODNIKI IN ROBNI VENCI	C25/30, PV-II, XC4,XD3,XF4	B400	4,5cm
PREHODNE PLOŠČE	C25/30, PV-I, XC2,	B400	5,0cm
PODLOŽNI IN NAKL. BETON	C12/15, XC0	-	-
SEKLO ZA PREDNAPENJANJE	Y177057 (ETAG013)	-	-
POSNETI VOGALI S TRIKOTNO LETVICO 3/3	-	-	-

HIDROIZOLACIJA zasutih betonskih površin: podporni sistem s temelji se izvede po principu "bele kodi".

- uporabi se vodotesni beton razreda PV-II (globina omočenja max 3,0 cm)

- delovni stik se zaaščiti z gumijastim ekspanzijskim tesnilnim trakom

projektant **JV PRONIZ d.o.o.**
Ljubljana, C. Ljubiške brigade 23a

cesta HC KOPER - DRAGONJA
odsek 0385 KOPER - DRAGONJA
pododsek

št. projekta C-180/07
št. načrta 004-17/08-5
stopnja obdelave IDZ
objekt NADVOZ 4-9
v km 12+143.80 HC
opis KARAKTERISTIČNI PREREZI,
VZDOLŽNI PREREZ

projektiar načrta **SPIT**
GRADNEN INŽENIRING d.o.o.
Gorjanska 14, 5250 Selen
IDNT št. 05 - 0983

odp. vodja proj. Janez Šenk, u.d.i.g. št. 0-0474
odp. proj. načrta Igor Sapundžič, u.d.i.g. št. 0-1866
obdelal Mojca Abram

investitor **DARS**
DRUŽBA ZA AVTOCESTE
V REPUBLIKI SLOVENIJI d.d.

merilo 1:50, 1:100, 1:200
datum september 2009
dopolnitev oktober 2012

št. odseka **0385** arhivska št. **001.2160**
šifra risbe **G.250, G.231**
ident. št. risbe št. priloge **2**

Jereščak: S:\02-TEKOD-PROJEKTI\2009-10-HC-Koper-Dragonja\08-02-DP-OKTOBER 2012\02-3-2-16-OBJEKTI\02\1.6.1.2-M1-9-v2.4.dwg, vzdolžni prerezi, 13.10.2016 14:38