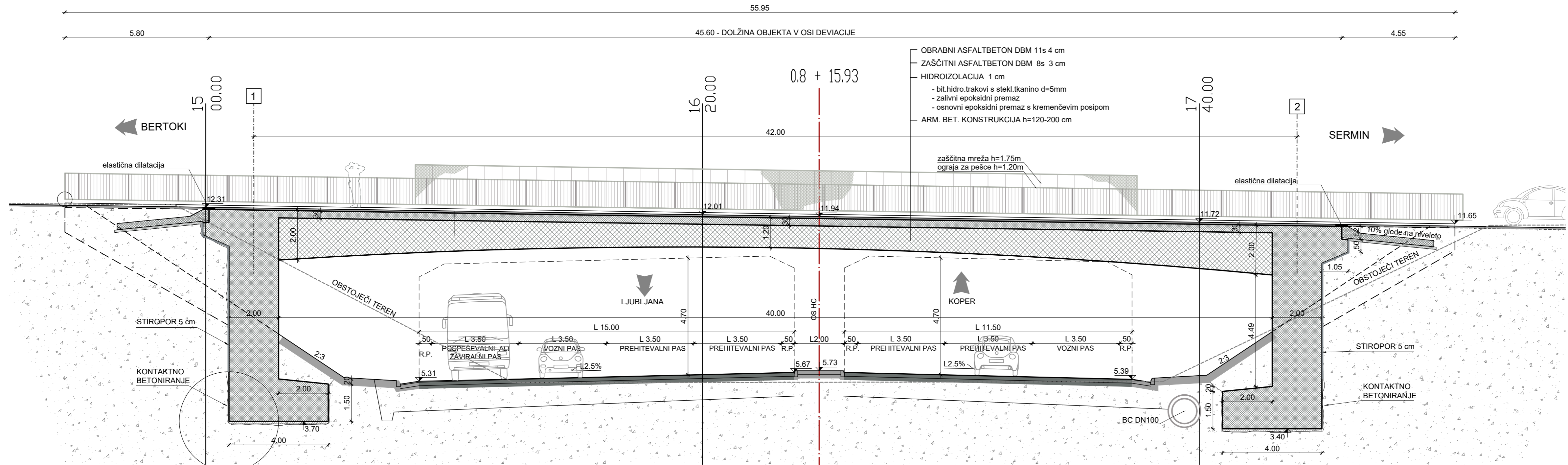
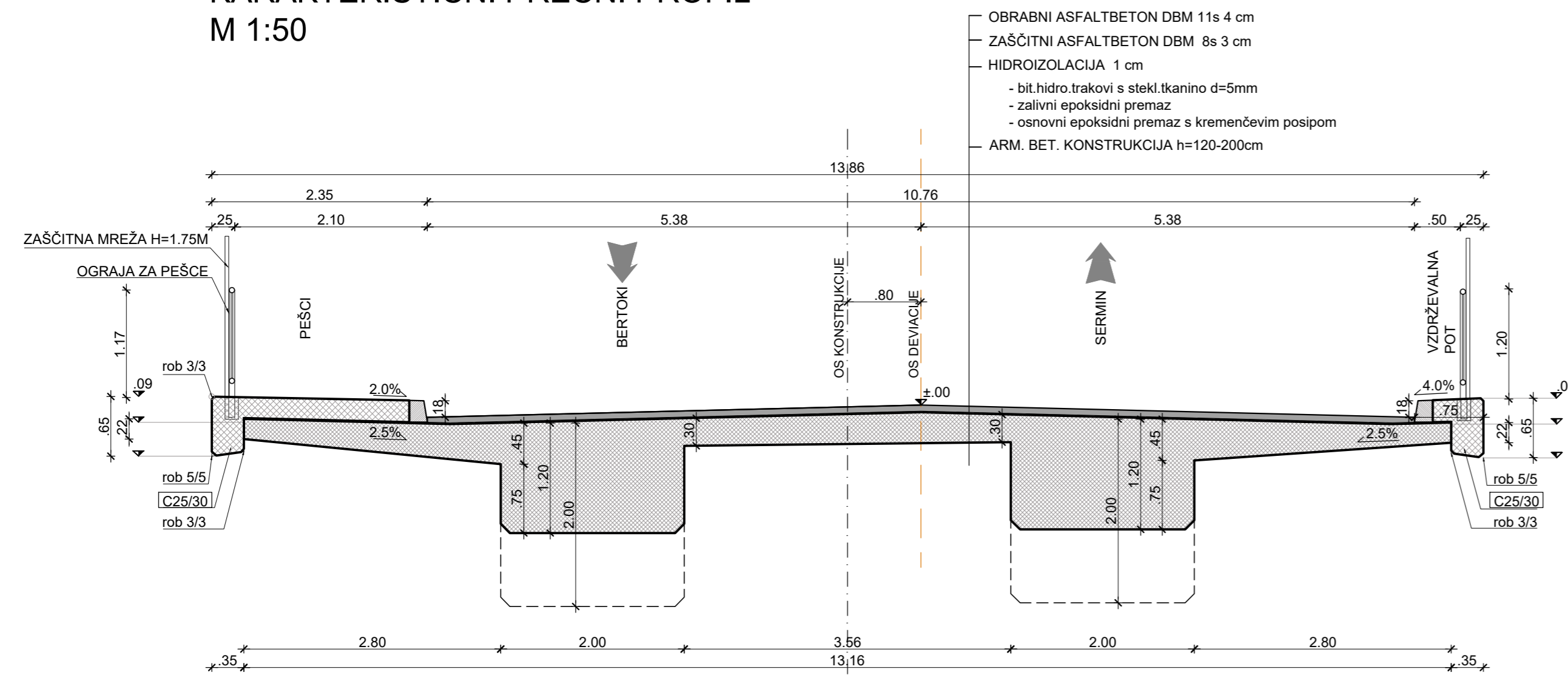


# VZDOLŽNI PREREZ V OSI DEVIACIJE M 1:100



**NADVOZ 4-13**  
**KARAKTERISTIČNI PREČNI PROFIL**  
**M 1:50**



KARAKTERISTIKE MATERIALOV			
ELEMENT	BETON	ARMATURA	ZAŠČITNI SLOJ
TEMELJI	C30/37, PV-II, XC2	B500 (B)	5.0cm
STENE IN KRILA OPORNIKOV	C30/37, PV-II, XC4, XD1, XF2	B500 (B)	5.0cm
STEBRI	C30/37, PV-I, XC4, XD1, XF2	B500 (B)	4.5cm
PREKLADNA KONSTR.	C35/45, PV-II, XC4, XD1, XF2	B500 (B)	4.5cm
HODNIKI IN ROBNI VENCI	C25/30, PV-II, XC4, XD3, XF4	B400	4.5cm
PREHODNE PLOŠČE	C25/30, PV-I, XC2,	B400	5.0cm
PODLOŽNI IN NAKL. BETON	C12/15, XC0	-	-
JEKLO ZA PREDNAPENJANJE	Y1770S7 (ETAG013)	-	-
POSNETI VOGALI S TRIKOTNO LETVICO 3/3			
HIDROIZOLACIJA zasutih betonskih površin: podporni sistem s temelji se izvede po principu "bele kadi": - uporabi se vodotesni beton razreda PV-II (globina omočenja max 3.0 cm) - delovni stik se zaščiti z gumijskim ekspanzijskim tesnilnim trakom			

projektant **JV**  
**PRONIZ** d.o.o.  
Ljubljana, C. Ljubljanske brigade 23a

& **pa** projektivni atelje **SPIT** **GRADENI INŽENIRING** d.o.o.  
Ljubljana, Keranikova 9  
Voljavna 19, 5250 Solkan  
IDENT. št.: IZS - 0893

& **GINEX** International d.o.o. **PROJEKT** NOVA GORICA

cesta HC KOPER - DRAGONJA  
odsek 0385 KOPER - DRAGONJA  
pododsek

št. projekta C-180/07  
št. načrta 004-17/08-5  
stopnja obdelave IDZ  
objekt  
apis NADVOZ 4-13 v km 0.8+15.93 HC

projektant načrta **SPIT** **GRADENI INŽENIRING** d.o.o.  
Voljavna 19, 5250 Solkan  
IDENT. št.: IZS - 0893

odg. vodja proj. Janez Šenk, u.d.i.g. ZIG-0474  
odg. proj. načrta Igor Sapundžič udig G-1866/jo

obdelali Vedrana Kadribašič udia Kadribašič

investitor **DARS** DRUŽBA ZA AVTOCESTE V REPUBLIKI SLOVENIJI d.d.

št. odseka **0385** arhivska št. faza/objekt **001.2160**  
šifra risbe **G.231**  
**G.250**  
ident. št. risbe št. priloge **3**

merilo 1:100, 1:50  
datum september 2009  
dopolnitev oktober 2012

3/2- NAČRT GRADBENIH KONSTRUKCIJ IN DRUGI GRADBENI NAČRTI - OBJEKTI

JerebM: S:\02-TEKOČI PROJEKTI\2008-10-HC Koper - Dragonja\8-IDZ,DP-OKTOBER 2012\02-3-2-16-OBJEKTI\_IDZ\16.1.2-N4-13\N 4-13 -v2.1.dwg, 3-prerezi, 13.10.2016 14:58