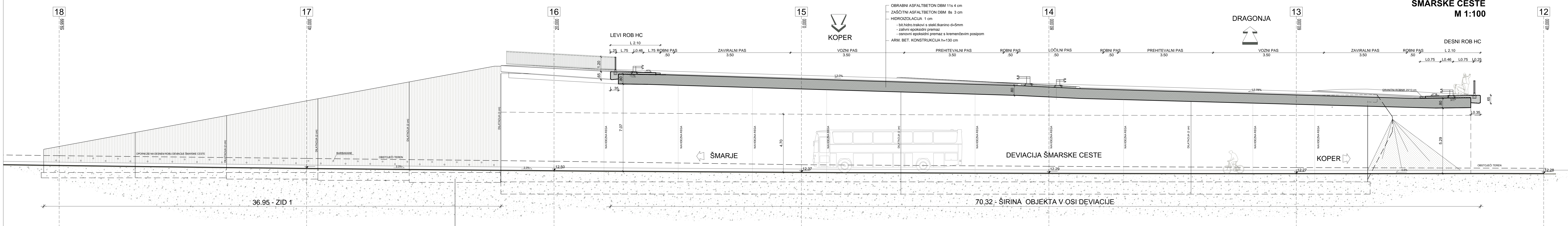
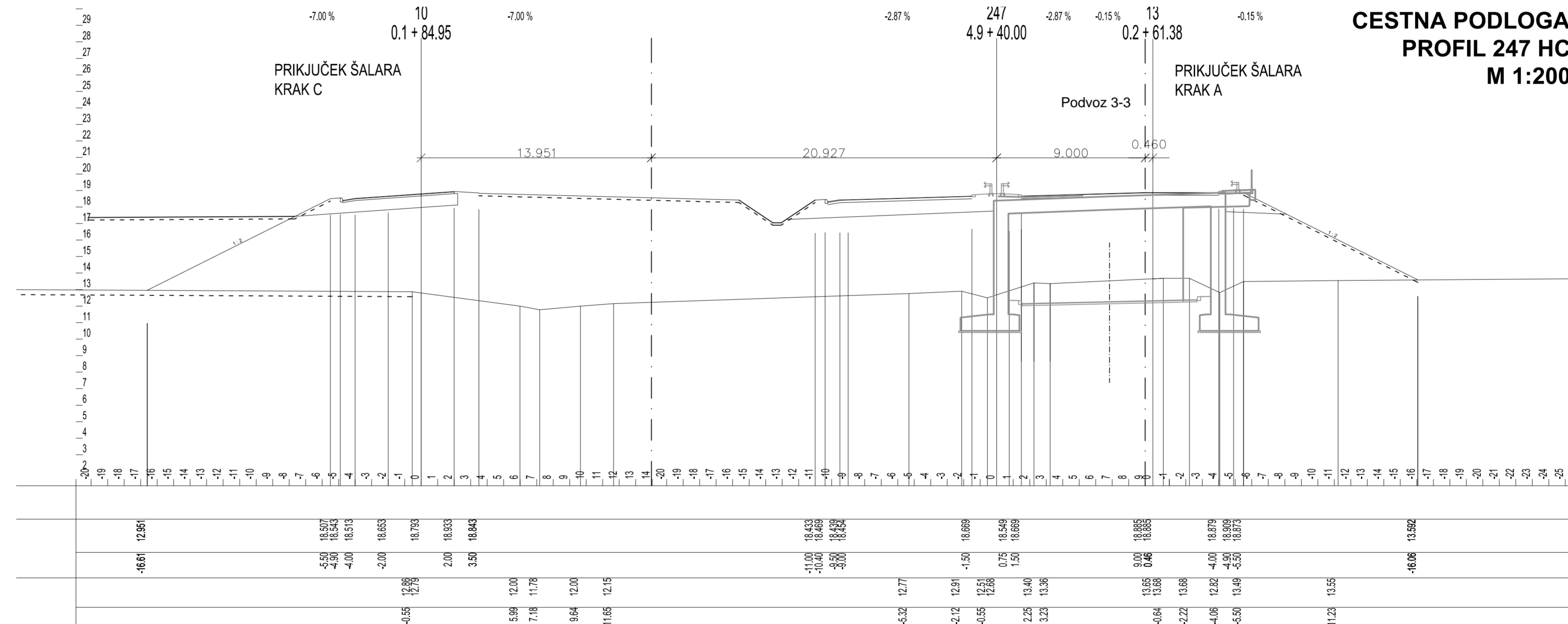
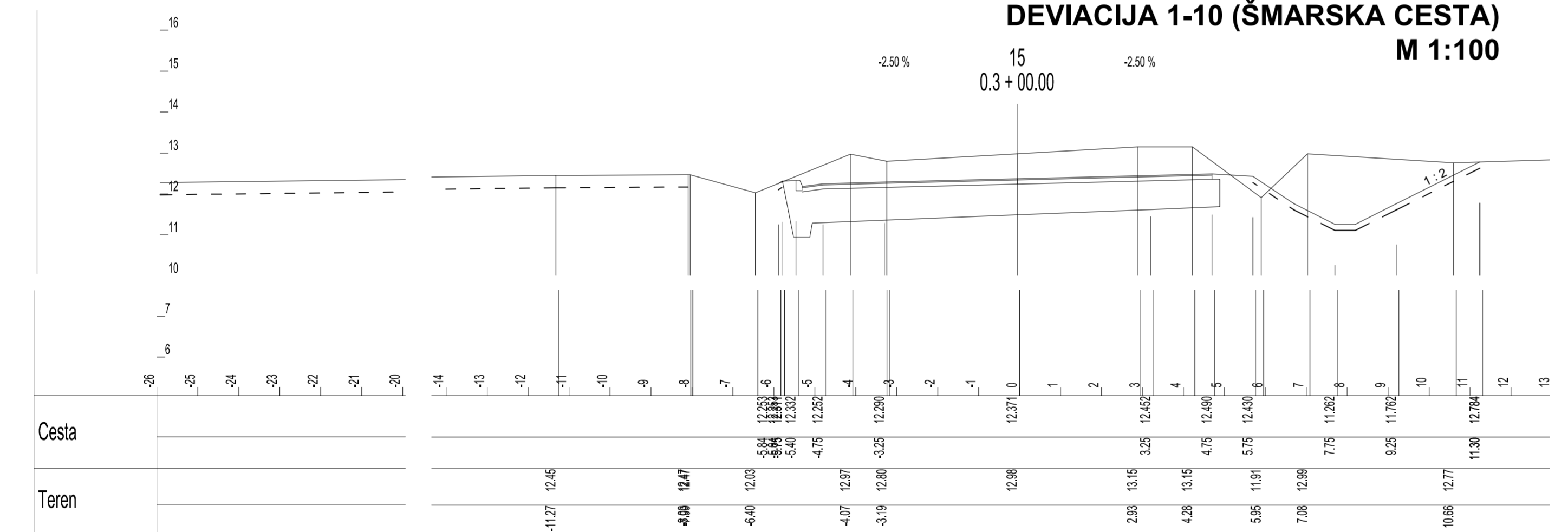


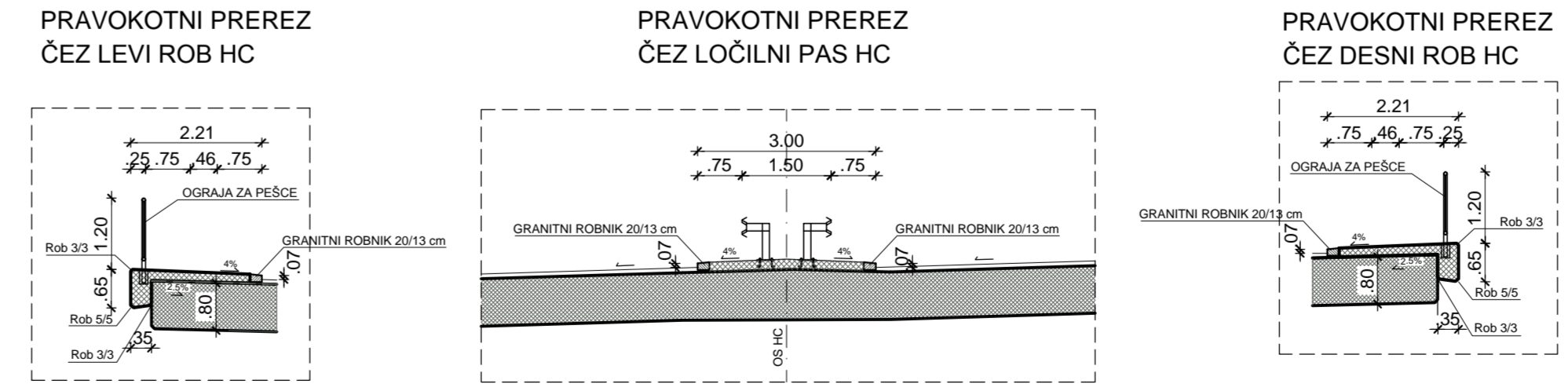
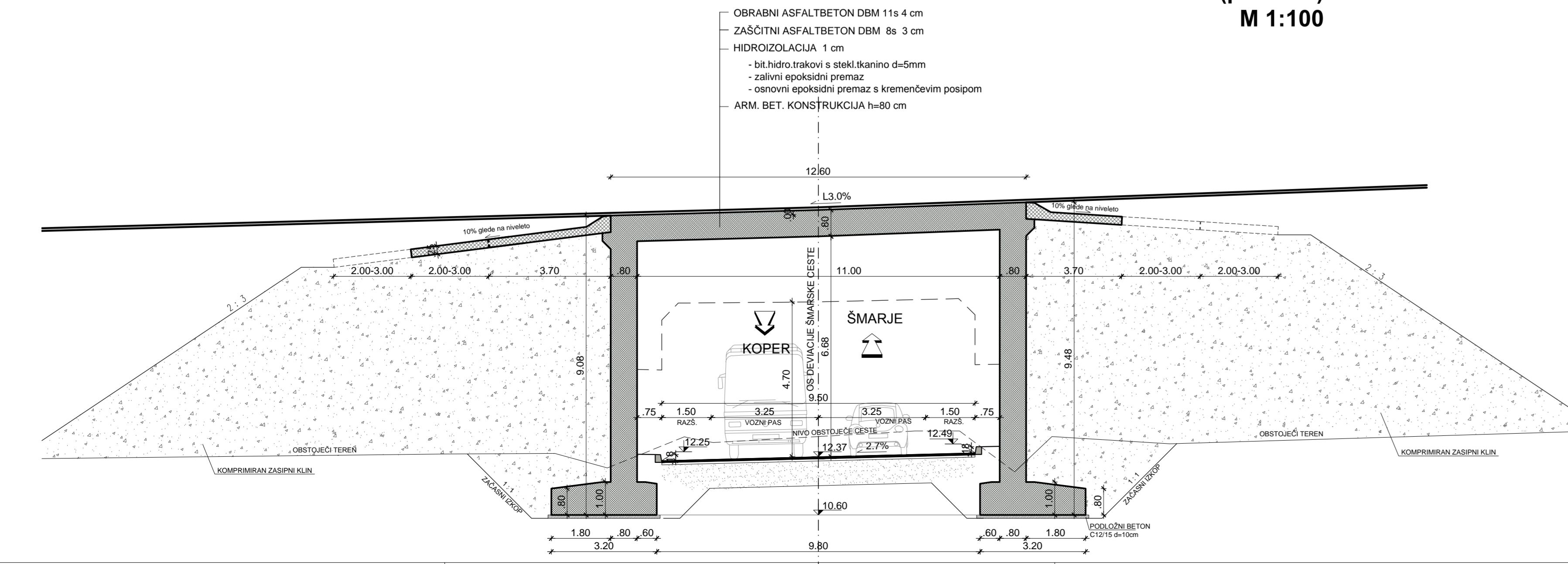
VZDOLŽNI PREREZ V OSI DEVIACIJE  
ŠMARSKKE CESTE  
M 1:100



CESTNA PODLOGA  
DEVIACIJA 1-10 (ŠMARSKA CESTA)  
M 1:100



PREČNI PREREZ (profil 15)  
M 1:100



KARAKTERISTIKE MATERIALOV			
ELEMENT	BETON	ARMATURA	ZAŠČITNI SLOJ
TEMELJ	C30/37, PV-II, XC2	B500 (B)	5.0cm
STENE IN KRILA OPOKOV	C30/37, PV-II, XC4, XD1, XF2	B500 (B)	5.0cm
PREKLADNA KONSTR.	C30/37, PV-II, XC4, XD1, XF2	B500 (B)	4.5cm
HODNIKI IN ROBNÍ VENČI	C25/30, PV-II, XC4, XD3, XF4	B400	4.5cm
PREHODNE PLOŠČE	C25/30, PV-I, XC2	B400	5.0cm
PODLOŽNI IN NAKL. BETON	C12/15, XCD	-	-

POSNETI VOGALI S TRIKOTNO LETVICO 3/3  
HIDROIZOLACIJA zasutih betonskih površin: podporni sistem s temelji se izvede po principu "bele kadi".  
- uporabi se vodotesni beton razreda PV-II (globina omejenja max 3.0 cm)  
- delovni stik se zošči z gumijastim ekspanzijskim tesnilnim trakom

projekant **JV PRONIZ d.o.o.**  
Ljubljana, C. Ljubljanske brigade 33a

cesta HC KOPER – DRAGONJA  
odsek 0385 KOPER – DRAGONJA  
podobok

št. projekta C-180/07  
št. nacrta 004-17/08-5  
stopnja obdelave IDZ  
objekt  
opis  
PODVOZ 3-3  
v km 4.9+55.45 HC

projekant nacrta **SPIT**  
DRUŠTVO INŽENIRSKA DELA  
VARNIKOVA ULICA 13, 1000 LJUBLJANA  
TEL: 01 42 11 991

odg. vodja proj. Janez Senk, u.d.i.g. 170-0474  
odg. proj. nacrta Igor Sapundžić udig G-1866/p  
obdelati Sonja Terčič udig Vedrana Kodribošič udig K-1866/p

merilo 1:100, 1:200  
datum september 2009  
dopolnitev oktober 2012

3/2- NACRT GRADENIH KONSTRUKCIJ IN DRUGI GRADENI NACRTI - OBJEKTI

št. odseka	arhivska št.	faza/objekt
0385		001.2164

investitor **DARS**  
DRUŠTVA ZA AVTOCESTE  
V REPUBLIKI SLOVENIJI d.d.

ident. št. risbe št. priloge 3

projek: Z:\SRUPNO\irapirj\PO\_ANGOS\16\_2\_prematthies\_objekt\15\_16\_2\_1\_cesne\_podvoz\_3-3\_kl1.dwg; Pritros: 16.10.2016 12:39