

ZVEZEK 9/3 – 25.2

HC Koper – Dragonja

Od km - 0,500 do km 15,800

Geotehnični profili sondažnih vrtin

0385		001.0301	R.1	
-------------	--	-----------------	------------	--



GEOINŽENIRING d.o.o.

Dimičeva 14, p.p. 2533, 1001 Ljubljana

Naročnik:

DARS d.d.

Sonda: KDR-4
Globina: 14 m
Vrsta: sondažna vrtna
Namen: geomehanske raziskave
Kota vrha: 12,8 m
Datum vrtnja: 16.9.2008
Vodja: Popović (ROVS d.o.o.)

DN: 20-5102/08
Karta:
List:
x: 44636,82
y: 402450,81
z: 12,8
Merilo: 1 : 50

Objekt:

HC Koper - Dragonja

NACIN	GLOBINA	KLASIFIKACIJA		STAROST	LITOLOŠKI OPIS	VZORCI	TERENSKE IN LAB. RAZISKAVE			
		GEOLOŠKI PROFIL	AC				N/P	RP	τ	OPOMBE
rotacijsko	0,3		HUMUS		humus					
			CI		pusta glina, zelo preperela in oksidirana glina, poltrdne kons., rjave barve					
	2,2		CI-CH		pusta glina s prehodi v mastno glino, poltrdne kons., rjave barve, z drobci in koščki preperlega laporja	o				
	4,8				vložki preperlega laporja, rjave barve, oksidirano	o				
	5		CH		mastna glina, poltrdne do težko gnetne kons., svetlo rjave barve, z drobci preperlega laporja	o				
	9,8		CH		mastna glina, težko gnetne do poltrdne kons., temno sive do zelenkasto sive barve	o				
Nivo podtalnice:		Datum:				Obdelal:	Pregledal:		Št. lista: 1	
		Nivo:							Priloga:	



Sonda: KDR-4
 Globina: 14 m
 Vrsta: sondažna vrtna
 Namen: geomehanske raziskave
 Kota vrha: 12,8 m
 Datum vrtanja: 16.9.2008
 Vodja: Popović (ROVS d.o.o.)

DN: 20-5102/08
 Karta:
 List:
 x: 44636,82
 y: 402450,81
 z: 12,8
 Merilo: 1 : 50

Objekt:
 HC Koper - Dragonja

NACIN	GLOBINA	KLASIFIKACIJA		STAROST	LITOLŠKI OPIS	VZOREC	TERENŠKE IN LAB. RAZISKAVE			
		GEOLOŠKI PROFIL	AC				N/P	RP	τ [kN/m ²]	OPOMBE
r o t a c i j s k o	11,8		CH		masna glina, težko gnetne do poltrdne kons., temno sive do zelenkasto sive barve	o	P=20cm/60			
	12,2		CL		peščena glina do preperel lapor z glino, sive barve					
	12,8				preperel lapor s prehodi v trdno lapornato glino, sive barve					
	14				zelo visoko penetrabilen, mestoma preperel siv do rjavkasto siv lapor		P=21cm/60			

Nivo podtalnice:	Datum:				Obdelal:	Pregledal:	Št. lista: 2
	Nivo:						Priloga:



Sonda: KDR-5
Globina: 8 m
Vrsta: sondažna vrtina
Namen: geomehanske raziskave
Kota vrha: 20,65 m
Datum vrtanja: 16.9.2008
Vodja: Popović (ROVS d.o.o.)

DN: 20-5102/08
Karta:
List:
x: 44535,72
y: 402397,62
z: 20,65
Merilo: 1 : 50

Objekt:
HC Koper - Dragonja

NACINA	GLOBINA	KLASIFIKACIJA		STAROST	LITOLOŠKI OPIS	VZOREC	TERENSKÉ IN LAB. RAZISKAVE			
		GEOLOŠKI PROFIL	AC				N/P	RP	τ [kN/m ²]	OPOMBE
rotacijsko	0,2		HUMUS		humus z glino					
	1		CL		peščena glina, poltrdne kons., z drobci in koščki prepererelega grušča, rjave barve					
			CH		mastna glina, težko gnetne do poltrdne kons., preperela in oksidirana, rjave barve					
	1,7		CH		mastna glina, poltrdne do trdne kons., z drobci in koščki prepererelega laporja, svetlo rjave barve					
			CL		peščena glina s prehodi v preperel lapor, svetlo rjave do sivo rjave barve					
	3,5		CL		zelo preperel flišni lapor, sivo rjave barve					
	4,1		CL		zelo visoko penetrabilen flišni lapor, rjavo sive barve, delno preperel	P=18cm/60				
4,7		CL								
8		CL				P=12cm/60				

Nivo podtalnice:

Datum:

Nivo:

Obdelal:

Pregledal:

Št. lista: 1

Priloga:



Sonda: KDR-7
Globina: 16 m
Vrsta: sondažna vrtina
Namen: geomehanske raziskave
Kota vrha: 2,6 m
Datum vrtanja: 22.6.2008
Vodja: Popović (ROVS d.o.o.)

DN: 20-5102/08
Karta:
List:
x: 43739,84
y: 402427,89
z: 2,6
Merilo: 1 : 50

Objekt:
HC Koper - Dragonja

NACIN	GLOBINA	KLASIFIKACIJA		STAROST	LITOLŠKI OPIS	VZOREC	TERENSKE IN LAB. RAZISKAVE				
		GEOLOŠKI PROFIL	AC				N/P	RP	τ [kN/m ²]	OPOMBE	
r o t a c i j s k o	0,3		.		humus						
	1,8		CL		peščena glina, rjave barve						
	5,3		GC		preperina peščenega laporja, rjave barve, kompaktni kosi do 5 cm		P=19cm/60				
	5,6		.		samica lapornatega apnenca						
6		.		lapor, sive barve, zdrobljen od vrtanja, kompaktni kosi do 5 cm							
6,2		.		preperel lapor, rjave barve							
8,15				lapor, sive barve, z vložki delno preperelega laporja, rjavkasto sive barve		P=7,5cm/60					
		.		lapor, sive barve, kompaktni kosi do 10 cm							

Nivo podtalnice:

Datum: 22.6.2008

Nivo: -4,20m

Obdelal:

Pregledal:

Št. lista: 1

Priloga:



GEOINŽENIRING d.o.o.

Dimičeva 14, p.p. 2533, 1001 Ljubljana

Naročnik:

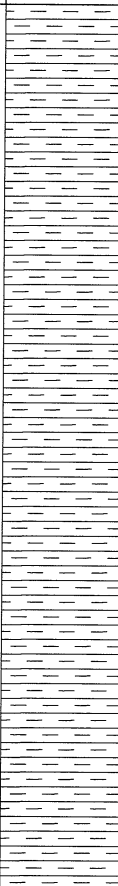
DARS d.d.

Sonda: KDR-7
Globina: 16 m
Vrsta: sondažna vrtina
Namen: geomehanske raziskave
Kota vrha: 2,6 m
Datum vrtanja: 22.6.2008
Vodja: Popović (ROVS d.o.o.)

DN: 20-5102/08
Karta:
List:
x: 43739,84
y: 402427,89
z: 2,6
Merilo: 1 : 50

Objekt:

HC Koper - Dragonja

N A C I N	G L O B I N A	K L A S I F I K A C I J A		S T A R O S T	L I T O L O Š K I O P I S	V I Z O R C E	T E R E N S K E I N L A B. R A Z I S K A V E			
		G E O L O Š K I P R O F I L	A C				N/P	RP [kN/m ²]	τ	O P O M B E
r o t a c i j s k o	16				lapor, sive barve, kompaktni kosi do 10 cm					
Nivo podtalnice:		Datum:				Obdelal:		Pregledal:		Št. lista: 2
		Nivo:								Priloga:



Sonda: KDR-8
Globina: 15 m
Vrsta: sondažna vrtna
Namen: geomehanske raziskave
Kota vrha: 2,5 m
Datum vrtanja: 23.6.2008
Vodja: Popović (ROVS)

DN: 20-5102/08
Karta:
List:
x: 43624,9
y: 402407,54
z: 2,5
Merilo: 1 : 50

Objekt:

HC Koper - Dragonja

N A C I N	G L O B I N A	KLASIFIKACIJA		S T A R O S T	LITOLŠKI OPIS	V Z O R E C	TERENSKE IN LAB. RAZISKAVE				
		GEOLOŠKI PROFIL	AC				N/P	RP	τ [kN/m ²]	OPOMBE	
r o t a c i j s k o	0,3		.		humus						
	1,1		CL		peščena glina, rjave barve						
			CI		pusta glina, rjave barve, organske pike						
	3,15		CI		pusta glina, pt. kons., sive barve				250		
	3,95		CI		pusta glina, tg. do sg. kons., sivkasto rjave barve, organske pike				250		
	5,9		CL		peščena glina. lg. kons., sive barve, organske lise				125		
			CL		peščena glina. lg. kons., sive barve, organske lise				200		
	8,4		CH-OH		mastna glina do organski melj, sg. kons., temno sive barve, ostanki školjk				175		
CH-OH				mastna glina do organski melj, sg. kons., temno sive barve, ostanki školjk				250			
10,1		CH-OH		mastna glina do organski melj, sg. kons., temno sive barve, ostanki školjk				50			

Nivo podtalnice:

Datum:

Nivo:

Obdelal:

Pregledal:

Št. lista: 1

Priloga:



Sonda: KDR-8
 Globina: 15 m
 Vrsta: sondažna vrtina
 Namen: geomehanske raziskave
 Kota vrha: 2,5 m
 Datum vrtanja: 23.6.2008
 Vodja: Popović (ROVS)

DN: 20-5102/08
 Karta:
 List:
 x: 43624,9
 y: 402407,54
 z: 2,5
 Merilo: 1 : 50

Objekt:
 HC Koper - Dragonja

NACIN	GLOBINA	KLASIFIKACIJA		STAROST	LITOLOŠKI OPIS	VZOREC	TERENSKA IN LAB. RAZISKAVE			
		GEOLOŠKI PROFIL	AC				N/P	RP	τ [kN/m ²]	OPOMBE
rotacijsko	12,4		CL		peščena glina, pt. do trdne kons., temno sive barve, posamezni drobcji laporja do 0,5 cm	+		320		
	13,65		CI		pusta (lapornata) glina, organske pike, posamezni drobcji preperelega laporja			350		
	15				visoko penetrabilen lapor, sivkasto rjave barve			350		
								400		
								450		
								450		
							P=14cm/60			

Nivo podtalnice:	Datum:				Obdelal:	Pregledal:	Št. lista: 2
	Nivo:						Priloga:



Sonda: KDR-9
Globina: 26 m
Vrsta: sondažna vrtna
Namen: geomehanske raziskave
Kota vrha: 3,5 m
Datum vrtnja: 23.6.2008
Vodja: Popović (ROVS)

DN: 20-5102/08
Karta:
List:
x: 43513,18
y: 402364,66
z: 3,5
Merilo: 1 : 50

Objekt:

HC Koper - Dragonja

NACIN	GLOBINA	KLASIFIKACIJA		STAROST	LITOLOŠKI OPIS	VZOREC	TERENSKIE IN LAB. RAZISKAVE				
		GEOLOŠKI PROFIL	AC				N/P	RP	τ [kN/m ²]	OPOMBE	
	0,4				humus z glino						
	2,1		CL		peščena glina, tg. do sg. kons., sivkasto rjave barve, posamezni organski ostanki		250				
	2,6		CI-CH		pusta do mastna glina, lg. kons., sive barve, posamezni organski ostanki		100				
	3,8		CL		peščena glina z vložki zaglinjenega melja, tg. kons., sivo in sivo rjave barve, organske pike in drobci laporja	+	75				
	4,1		CH		mastna glina, sg. kons., sive barve		225				
	5,1		CI		pusta glina, tg. do pt. kons., sivo rjave barve, drobci do 0,5 cm		175				
	5,5		CI-CH		pusta do mastna glina, sg. kons., sive barve, razmočeno jedro		150				
	6,3		CI		pusta glina, pt. kons., sivkasto rjave barve, posamezne organske pike		75				
	6,9		CL		peščena glina, tg. kons., sivkasto rjave barve, posamezne organske pike	+	300				
	8,4		MH		plastičen melj, lg. do sg. kons., temno sive barve, posamezne organske pike		275				
	9,1		MI-CI		glinast melj do pusta glina, sg. kons., sive barve		300				
	10,1		CH-MH		mastna glina do plastičen melj, lg. kons., temno sive barve, ostanki školjk, z organskimi lisami		150				

Nivo podtalnice:

Datum: 21.6.2008

Nivo: -2,20m

Obdelal:

Pregledal:

Št. lista: 1

Priloga:



GEOINŽENIRING d.o.o.

Dimičeva 14, p.p. 2533, 1001 Ljubljana

Naročnik:

DARS d.d.

Sonda: KDR-9
Globina: 26 m
Vrsta: sondažna vrtna
Namen: geomehanske raziskave
Kota vrha: 3,5 m
Datum vrtnja: 23.6.2008
Vodja: Popović (ROVS)

DN: 20-5102/08
Karta:
List:
x: 43513,18
y: 402364,66
z: 3,5
Merilo: 1 : 50

Objekt:

HC Koper - Dragonja

NACIN	GLOBINA	KLASIFIKACIJA		STAROST	LITOLŠKI OPIS	VREMENJE	TERENŠKE IN LAB. RAZISKAVE			
		GEOLOŠKI PROFIL	AC				N/P	RP	τ [kN/m ²]	OPOMBE
rotacijsko	11,7		MI		glinast melj, sg. kons., sive barve		50			
	12,4		CL		peščena glina, lg. kons., sive barve	+	50			
	13,15		CH-MH		mastna glina do plastičen melj, lg. kons., temno sive barve		25			
	14		CH		mastna glina, židke do lg. kons., sive do temno sive barve		25			
	15,7		CI		pusta glina, židke do lg. kons., sive do temno sive barve, s prehodi CH z ostanki školjk		25			
	16,7		CH		mastna glina, lg. do sg. kons., sive do temno sive barve, z ostanki školjk	+	50			
	17		CI		pusta glina, pt. kons., sive barve		300			
	18		CI		pusta glina, pt. kons., olivno zeleno sive barve, drobci in koščki grušča do 0,5 cm		275			
	18		CI		pusta glina, pt. kons., s koščki grušča preperine laporja, rjave barve		300			
	18		CI		pusta glina, pt. kons., s koščki grušča preperine laporja, rjave barve		300			
	19,95		GC		zaglinjen grušč preperine laporja, rjave barve, kosi do 1 cm		275			
	19,95		GC		zaglinjen grušč preperine laporja, rjave barve, kosi do 1 cm		300			

Nivo podtalnice:

Datum:

Nivo:

Obdelal:

Pregledal:

Št. lista: 2

Priloga:



Sonda: KDR-9
Globina: 26 m
Vrsta: sondažna vrtina
Namen: geomehanske raziskave
Kota vrha: 3,5 m
Datum vrtanja: 23.6.2008
Vodja: Popović (ROVS)

DN: 20-5102/08
Karta:
List:
x: 43513,18
y: 402364,66
z: 3,5
Merilo: 1 : 50

Objekt:
HC Koper - Dragonja

NACINA	GLOBINA	KLASIFIKACIJA		STAROST	LITOLOŠKI OPIS	VZOREC	TERENSKA IN LAB. RAZISKAVE				
		GEOLOŠKI PROFIL	AC				N/P	RP	τ [kN/m ²]	OPOMBE	
rotacijsko	20,5		GC								
	21,2		CI-GC		pusta glina s koščki grušča laporja do zaglinjen grušč, sive barve, kosi do 0,5 cm		175				
						300					
	23		CI		pusta glina, tg. kons., sive barve, drobcni laporja do 0,3 cm		175				
						150					
24,45		CI		pusta glina, tg. kons., temno sive barve		175					
					175						
26				srednje penetrabilen lapor, rjavkasto sive barve		200					
							200				
							200				
						P=6,4cm/60					

Nivo podtalnice:

Datum:

Nivo:

Obdelal:

Pregledal:

Št. lista: 3

Priloga:



Sonda: KDR-10
Globina: 30 m
Vrsta: sondažna vrtna
Namen: geomehanske raziskave
Kota vrha: 3,4 m
Datum vrtanja: 25.6.2008
Vodja: Popović (ROVS)

DN: 20-5102/08
Karta:
List:
x: 43136,48
y: 401982,15
z: 3,4
Merilo: 1 : 50

Objekt:
HC Koper - Dragonja

NACIN	GLOBINA	KLASIFIKACIJA		STAROST	LITOLOŠKI OPIS	VZOREC	TERENSKÉ IN LAB. RAZISKAVE		
		GEOLOŠKI PROFIL	AC				N/P	RP	τ [kN/m ²]
rotacijsko	0,3		.		nasip (GP, svetlo sive barve, kosi do 3 cm, posamezni				
	0,7		CL		peščena glina, pt. kons., rjave barve		350		
			CI-MI		pusta glina do glinast melj, sg. kons., rjave barve		75		
	1,6		CL		peščena glina, sg. do tg. kons., rjave barve, posamezne organske pike		100		
			CI-MI		pusta glina do glinast melj, tg. kons., rjave barve		100		
	2		CI-MI		pusta glina do glinast melj, tg. kons., rjave barve		125		
			CL-CI		peščena do pusta glina, tg. kons., sivkasto rjave barve		125		
	2,6		CH		mastna glina, pretežno tg. kons., marogasto sivo rjave in sive barve		150		
							150		
	7,1		CH		mastna glina, sg. do tg. kons., marogasto sive barve		150		
						150			
8		CI		pusta glina, lg. do sg. kons., sive barve, posamezni prehodi v CH, sive barve		175			
						175			
10,1						225			
						200			

Nivo podtalnice:

Datum: 25.6.2008

Nivo: - 2,50m

Obdelal:

Pregledal:

Št. lista: 1

Priloga:



Sonda: KDR-10
Globina: 30 m
Vrsta: sondažna vrtna
Namen: geomehanske raziskave
Kota vrha: 3,4 m
Datum vrtanja: 25.6.2008
Vodja: Popović (ROVS)

DN: 20-5102/08
Karta:
List:
x: 43136,48
y: 401982,15
z: 3,4
Merilo: 1 : 50

Objekt:

HC Koper - Dragonja

NACIN	GLOBINA	KLASIFIKACIJA		STAROST	LITOLOŠKI OPIS	VZOREC	TERENSKÉ IN LAB. RAZISKAVE		
		GEOLOŠKI PROFIL	AC				N/P	RP	τ [kN/m ²]
rotacijsko	11,9		MI-CI		glinast melj do pusta glina, sive barve, posamezni organski ostanki		25		
			CH-OH		mastna do organska glina, lg. kons., sive do temno sive barve		25		
	13		CH		mastna glina, lg. kons., temno sive barve, ostanki školjk	+	25		
			CH		mastna glina, tg. do pt. kons., sive ponekod rjavo sive barve, posamezni drobci laporja do 0,5 cm		25		
	17		CH		mastna do pusta glina, lg. do sg. kons., temno sive barve, ostanki školjk in rakcev	o	25		
19,9		CH-CI				100			
						150			
						200			
						250			
						300			
						375			
						325			
						50			
						50			

Nivo podtalnice:

Datum:

Nivo:

Obdelal:

Pregledal:

Št. lista: 2

Priloga:



Sonda: KDR-10
Globina: 30 m
Vrsta: sondažna vrtina
Namen: geomehanske raziskave
Kota vrha: 3,4 m
Datum vrtanja: 25.6.2008
Vodja: Popović (ROVS)

DN: 20-5102/08
Karta:
List:
x: 43136,48
y: 401982,15
z: 3,4
Merilo: 1 : 50

Objekt:

HC Koper - Dragonja

N A C I N	G L O B I N A	K L A S I F I K A C I J A		S T A R O S T	L I T O L O Š K I O P I S	V Z O R E C	T E R E N S K E I N L A B. R A Z I S K A V E					
		G E O L O Š K I P R O F I L	A C				N/P	RP	τ [kN/m ²]	O P O M B E		
r o t a c i j s k o	20,45		CI		pusta glina, pt. kons., olivno zelene barve	o		125				
	21,4		CH		mastna glina, tg. in pt. kons., marogasto sivo rjave barve, posamezni drobci do 0,3 cm			300				
	24,65		CH		mastna glina, lg. kons., sivkasto rjave barve, RAZMOČENO!			225				
	26,2		MI-ML		glinast do peščen melj, tg. kons., temno sive barve, posamezni drobci preperine do 0,5 cm			150				
	27,1		CI		pusta glina, tg. do sg. kons., modrikasto sive barve, koščki do 0,5 cm			150				
	28,2		MI-CI		glinast melj do pusta glina, sg. kons., modrikasto sive barve			75				
	29,4		MI		glinast melj, tg. kons., rjave barve			125				
	30							175				
								175				

Nivo podtalnice:

Datum:

Nivo:

Obdelal:

Pregledal:

Št. lista: 3

Priloga:



GEOINŽENIRING d.o.o.

Dimičeva 14, p.p. 2533, 1001 Ljubljana

Naročnik:

DARS d.d.

Sonda: KDR-10a

Globina: 32 m

Vrsta: sondažna vrtina

Namen: geomehanske raziskave

Kota vrha: 5,5 m

Datum vrtanja: 23.8.2008

Vodja: Popović (ROVS d.o.o.)

DN: 20-5102/08

Karta:

List:

x: 43021,59

y: 401721,08

z: 5,5

Merilo: 1 : 50

Objekt:

HC Koper - Dragonja

N A Č I N	G L O B I N A	KLASIFIKACIJA		S T A R O S T	LITOLŠKI OPIS	V Z O R E C	TERENŠKE IN LAB. RAZISKAVE				
		GEOLOŠKI PROFIL	AC				N/P	RP	τ [kN/m ²]	OPOMBE	
r o t a c i j s k o	0,9		CL		peščena glina, suho zdrobljeno jedro z organskimi ostanki, rjave barve						
			CI-CH		pusta do mastna glina, srednje do težko gnetne kons., svetlo rjave barve, s prehodi v zaglinjen prod	0					
	5,6		CL-CH		peščena do mastna glina, lahko do srednje gnetne kons., sive do zelenkasto sive barve	+					
	10		CL-CH		peščena do mastna glina, lahko do srednje gnetne						
							225				
							225				
							125				
							150				
							50				
							50				
							125				
							125				
							100				
							75				
							100				
							150				
							150				
							25				
							50				
							25				
							25				
							25				
							75				
							50				
							75				
							100				
							50				
							25				
							50				
							50				
							25				

Nivo podtalnice:

Datum:

21.8.2008

22.8.2008

Obdelal:

Pregledal:

Št. lista: 1

Nivo:

-3,50m

-19,30m

Priloga:



Sonda: KDR-10a
Globina: 32 m
Vrsta: sondažna vrtna
Namen: geomehanske raziskave
Kota vrha: 5,5 m
Datum vrtanja: 23.8.2008
Vodja: Popović (ROVS d.o.o.)

DN: 20-5102/08
Karta:
List:
x: 43021,59
y: 401721,08
z: 5,5
Merilo: 1 : 50

Objekt:

HC Koper - Dragonja

N A C I N	G L O B I N A	KLASIFIKACIJA		S T A R O S T	LITOLŠKI OPIS	V Z O R E C	TERENŠKE IN LAB. RAZISKAVE			
		GEOLOŠKI PROFIL	AC				N/P	RP	τ [kN/m ²]	OPOMBE
r o t a c i j s k o	19,2		CL-CH		peščena do mastna glina, lahko do srednje gnetne kons., s prehodi v zelo zaglinjen pesek, temno sive barve	o		50		
								50		
								50		
								25		
								25		
								25		
								50		
								25		
								50		
								25		
								25		
								25		
								25		
								25		
								25		
								25		
								25		
								25		
								25		
								25		
								25		
								25		
								25		
										CH
							175			
							150			
							75			



GEOINŽENIRING d.o.o.

Dimičeva 14, p.p. 2533, 1001 Ljubljana

Naročnik:

DARS d.d.

Sonda: KDR-10a
Globina: 32 m
Vrsta: sondažna vrtna
Namen: geomehanske raziskave
Kota vrha: 5,5 m
Datum vrtanja: 23.8.2008
Vodja: Popović (ROVS d.o.o.)

DN: 20-5102/08
Karta:
List:
x: 43021,59
y: 401721,08
z: 5,5
Merilo: 1 : 50

Objekt:

HC Koper - Dragonja

NACI N	GLOBI NA	KLASIFIKACIJA		S T A R O S T	LITOLŠKI OPIS	V Z O R E C	TERENSKE IN LAB. RAZISKAVE			
		GEOLOŠKI PROFIL	AC				N/P	RP	τ [kN/m ²]	OPOMBE
r o t a c i j s k o	26,7		CH	mastna glina, težko gnetne do poltrdne kons., svetlo rjave do sivo rjave barve, s posameznimi kosi apnenca o			75			
							50			
							100			
							250			
							450			
							250			
27,2			preperela samica apnenca, sivo rjave barve			225				
29,1		CI	pusta glina, težko gnetne do poltrdne kons., s kosi peščenjaka, svetlo rjave barve			200				
29,3						zelo preperel rjavo siv lapor				
				nizko penetrabilen lapor, sive barve, zdrobljen od vrtanja						

Nivo podtalnice:

Datum:

Nivo:

Obdelal:

Pregledal:

Št. lista: 3

Priloga:



Sonda: KDR-10a

Globina: 32 m

Vrsta: sondažna vrtina

Namen: geomehanske raziskave

Kota vrha: 5,5 m

Datum vrtanja: 23.8.2008

Vodja: Popović (ROVS d.o.o.)

DN: 20-5102/08

Karta:

List:

x: 43021,59

y: 401721,08

z: 5,5

Merilo: 1 : 50

Objekt:

HC Koper - Dragonja

N A Č I N	G L O B I N A	K L A S I F I K A C I J A		S T A R O S T	L I T O L O Š K I O P I S	V Z O R E C	T E R E N S K E I N L A B. R A Z I S K A V E			
		G E O L O Š K I P R O F I L	A C				N/P	RP	τ [kN/m ²]	O P O M B E
r o t a c i j s k o	32				nizko penetrabilen lapor, sive barve, zdrobljen od vrtanja		P=4cm/60			
							P=2cm/60			
Nivo podtalnice:		Datum:				Obdelal:	Pregledal:		Št. lista: 4	
		Nivo:							Priloga:	



Sonda: KDR-11
Globina: 15 m
Vrsta: sondažna vrtina
Namen: geomehanske raziskave
Kota vrha: 10 m
Datum vrtanja: 4.7.2008
Vodja: Popović (ROVS)

DN: 20-5102/08
Karta:
List:
x: 42940,53
y: 401473,86
z: 10
Merilo: 1 : 50

Objekt:

HC Koper - Dragonja

N A C I N	G L O B I N A	KLASIFIKACIJA		S T A R O S T	LITOLŠKI OPIS	V Z O R E C	TERENSKE IN LAB. RAZISKAVE			
		GEOLOŠKI PROFIL	AC				N/P	RP	τ [kN/m ²]	OPOMBE
r o t a c i j s k o	0,3		.		nasip (GP, rahlo zaglinjen)					
	0,8		.		nasip (GC, kosi opeke)					
					asfalt (stari)					
	1,15		.		nasip (CL z gruščem, ostanki opeke)					
	1,9		.		nasip (GC, rjave barve)					
	2				močno zaglinjen grušč, razmočen					
	2,3		GC		zaglinjen do peščen grušč, rjave barve, kosi do 8 cm					
	2,9		.		zaglinjen grušč, rjave barve, kosi do 2 cm				150	
	3,2								100	
	4,6		.		peščena glina, tg. kons., rjave barve, organske lise, posamezni drobci do 0,5 mm				100	
									100	
									150	
									75	
	6,6		.		peščena glina, sg. do lg. kons., rjavo sive barve, organske lise, drobci do 2 mm				125	
									50	
									75	
									75	
								25		
								25		
								25		
								25		
								25		
								25		
7		GC		zaglinjen grušč, rjave barve, kosi do 4 cm						
7,3		CI-CH		pusta do mastna glina, lg. kons., rjave barve,						
7,8		.		peščena glina, lg. do sg. kons., sivo rjave barve,					25	
				pusta glina do glinast melj, lg. kons., sive barve, posamezne organske pike				25		
8,3		CI-MI		glinast melj do pusta glina, lg. kons., sive barve, organske lise, posamezni prodniki do 1 cm					25	
8,8		CL-SC		peščena glina do zaglinjen pesek, lg. kons., sive					25	
9		.		mastna glina, lg. kons., temno sive barve, z organskimi pikami						
				zaglinjen grušč, sive do sivo rjave barve, kosi do 5 cm				25		

Nivo podtalnice:

Datum: 26.6.2008

Nivo: -3,00m

Obdelal:

Pregledal:

Št. lista: 1

Priloga:



Sonda: KDR-11
 Globina: 15 m
 Vrsta: sondažna vrtina
 Namen: geomehanske raziskave
 Kota vrha: 10 m
 Datum vrtanja: 4.7.2008
 Vodja: Popović (ROVS)

DN: 20-5102/08
 Karta:
 List:
 x: 42940,53
 y: 401473,86
 z: 10
 Merilo: 1 : 50

Objekt:
 HC Koper - Dragonja

N A Č I N	G L O B I N A	KLASIFIKACIJA		S T A R O S T	LITOLOŠKI OPIS	V Z O R E C	TERENSKÉ IN LAB. RAZISKAVE					
		GEOLOŠKI PROFIL	AC				N/P	RP	τ [kN/m ²]	OPOMBE		
r o t a c i j s k o	10,9		GC		zaglinjen grušč, sive do sivo rjave barve, kosi do 5 cm	N=17,9ud.	225	200	250	350	350	350
	12,2		MH		plastičen melj s kosi grušča, sive barve, organski ostanki, kosi do 4 cm, mehko, razmočeno							
	12,8		GC		zaglinjen grušč, sivo rjave barve, kosi do 5 cm							
	13		CI-CH		pusta do mastna glina, sive barve							
	13,2		GC		močno zaglinjen prod, prodniki do 3 cm							
	13,8		CI		pusta glina, pt do tg. kons., sivo rjave barve							
	15		CI		pusta glina, pt. kons., rjave barve, drobci do 0,5 cm							
Nivo podtalnice:		Datum:			Obdelal:	Pregledal:		Št. lista: 2				
		Nivo:						Priloga:				



Sonda: KDR-11a
Globina: 23 m
Vrsta: sondažna vrtna
Namen: geomehanske raziskave
Kota vrha: 11,6 m
Datum vrtanja: 25.8.2008
Vodja: Popović (ROVS d.o.o.)

DN: 20-5102/08
Karta:
List:
x: 42929,18
y: 401359,36
z: 11,6
Merilo: 1 : 50

Objekt:
HC Koper - Dragonja

N A Č I N	G L O B I N A	K L A S I F I K A C I J A		S T A R O S T	L I T O L O Š K I O P I S	V Z O R E C	T E R E N S K E I N L A B. R A Z I S K A V E				
		G E O L O Š K I P R O F I L	A C				N/P	RP	τ [kN/m ²]	O P O M B E	
r o t a c i j s k o	0,3		NASIP		umetni nasip (glina, grušč, opeka, rjave barve)						
			CI-CL		pusta do peščena glina, poltrdne do trdne kons., rjave barve, z drobci in koščki preperelega peščenjaka, organske pike	o					
			GC		zaglinjen flišni grušč, vezivo, težko gnetne kons., svetlo rjave barve, kompaktno jedro						
			CL		peščena glina, poltrdne kons., svetlo rjave barve, z drobci preperelega fliša						
			CL		peščena glina, težko gnetne kons., sivo zelene barve, z organskimi lisami, drobci preperine	o					
			GC-SC		zaglinjen grušč s peskom, sivo zelene barve, kompaktno jedro						
	6										
	6,6										
	7										
	9,5										
	10,1										
Nivo podtalnice:		Datum:	23.8.2008			Obdelal:		Pregledal:		Št. lista: 1	
		Nivo:	-4,70m							Priloga:	



Sonda: KDR-11a
Globina: 23 m
Vrsta: sondažna vrtna
Namen: geomehanske raziskave
Kota vrha: 11,6 m
Datum vrtanja: 25.8.2008
Vodja: Popovič (ROVS d.o.o.)

DN: 20-5102/08
Karta:
List:
x: 42929,18
y: 401359,36
z: 11,6
Merilo: 1 : 50

Objekt:
HC Koper - Dragonja

N A Č I N	G L O B I N A	KLASIFIKACIJA		S T A R O S T	LITOLOŠKI OPIS	V Z O R E C	TERENSKÉ IN LAB. RAZISKAVE				
		GEOLOŠKI PROFIL	AC				N/P	RP	τ [kN/m ²]	OPOMBE	
r o t a c i j s k o	10,6		CI-CL		pusta do peščena glina, sivo zelene barve, z veliko drobci preperine	O					
									200		
									175		
									100		
									150		
									125		
									325		
									325		
			CH		masna glina, težko gnetne do poltrdne kons., z drobci in koščki preperine, svetlo rjave barve						
							450				
							325				
							400				
	16,5		CL		peščena glina z gruščem preperine, težko gnetne do poltrdne kons., s prehodi v mastno glino, svetlo rjave barve						
							225				
							175				
							375				
							375				
							375				
							300				
							150				
							325				
	17,5				trdna laporneta glina, s preperelim laporjem in kosi peščenjaka, sivo rjave barve						
	17,9				zelo preperel lapor, sivo rjave barve, s koščki peščenjaka do 7cm						
	19,3				srednje penetrabilen siv lapor, s koščki peščenjaka, mestoma oksidirano, rjave barve						
							P=7cm/60				
Nivo podtalnice:				Datum:		Obdelal:	Pregledal:		Št. lista: 2		
				Nivo:					Priloga:		



Sonda: KDR-11a
 Globina: 23 m
 Vrsta: sondažna vrtina
 Namen: geomehanske raziskave
 Kota vrha: 11,6 m
 Datum vrtanja: 25.8.2008
 Vodja: Popović (ROVS d.o.o.)

DN: 20-5102/08
 Karta:
 List:
 x: 42929,18
 y: 401359,36
 z: 11,6
 Merilo: 1 : 50

Objekt:
 HC Koper - Dragonja

N A Č I N	G L O B I N A	K L A S I F I K A C I J A		S T A R O S T	L I T O L O Š K I O P I S	V Z O R E C	T E R E N S K E I N L A B. R A Z I S K A V E			
		G E O L O Š K I P R O F I L	A C				N/P	RP	τ [kN/m ²]	O P O M B E
r o t a c i j s k o	21,6				srednje penetrabilen siv lapor, s koščki peščenjaka, mestoma oksidirano, rjave barve					
	23				srednje penetrabilen, kompakten siv lapor z vložki peščenjaka	P=5cm/60				
Nivo podtalnice:		Datum:				Obdelal:	Pregledal:		Št. lista: 3	
		Nivo:							Priloga:	



GEOINŽENIRING d.o.o.

Dimičeva 14, p.p. 2533, 1001 Ljubljana

Naročnik:

DARS d.d.

Sonda: KDR-12
Globina: 12 m
Vrsta: sondažna vrtina
Namen: geomehanske raziskave
Kota vrha: 17 m
Datum vrtanja: 1.7.2008
Vodja: Popović (ROVS d.o.o.)

DN: 20-5102/08
Karta:
List:
x: 42877,66
y: 401148,7
z: 17
Merilo: 1 : 50

Objekt:

HC Koper - Dragonja

N A Č I N	G L O B I N A	K L A S I F I K A C I J A		S T A R O S T	L I T O L O Š K I O P I S	T E R E N S K E I N L A B. R A Z I S K A V E				
		G E O L O Š K I P R O F I L	A C			N/P	RP	τ [kN/m ²]	O P O M B E	
r o t a c i j s k o	0,4				glina z gruščem peščenega laporja, rjave barve, kosi do 7 cm					
	1		CL		peščena glina, rjave barve, posamezne organske pike, posamezni drobci					
	5				srednje do visoko penetrabilen peščen lapor (preperina), rjave barve, kosi do 6 cm	P=8,5cm/60				
	6,2				lapor, sive barve, zdrobljen od vrtanja, kompaktni kosi do 8 cm					
	7				preperel peščen lapor (fliš), rjave barve					
	8,5				srednje penetrabilen lapor, sive barve, plastovit, kompaktni kosi do 6 cm, delno preperel	P=6,4cm/60				
	9,3				zaglinjen grušč prepereloga peščenega laporja, rjave barve, kosi do 5 cm, posamezni večji					
						lapor, sive barve, posamezne samice				
	Nivo podtalnice:		Datum:	1.7.2008		Obdelal:	Pregledal:		Št. lista: 1	
		Nivo:	-5,80m					Priloga:		



GEOINŽENIRING d.o.o.

Dimičeva 14, p.p. 2533, 1001 Ljubljana

Naročnik:

DARS d.d.

Sonda: KDR-12

Globina: 12 m

Vrsta: sondažna vrtina

Namen: geomehanske raziskave

Kota vrha: 17 m

Datum vrtanja: 1.7.2008

Vodja: Popović (ROVS d.o.o.)

DN: 20-5102/08

Karta:

List:

x: 42877,66

y: 401148,7

z: 17

Merilo: 1 : 50

Objekt:

HC Koper - Dragonja

N A Č I N	G L O B I N A	KLASIFIKACIJA		S T A R O S T	LITOLOŠKI OPIS	V Z O R E C	TERENSKE IN LAB. RAZISKAVE			
		GEOLOŠKI PROFIL	AC				N/P	RP	τ [kN/m ²]	OPOMBE
r o t a c i j s k o	11,1				lapor, sive barve, posamezne samice	0				
	11,5				preperel peščen lapor (fliš), rjave barve					
	12				peščen lapor (fliš), rjave barve					
Nivo podtalnice:		Datum:				Obdelal:	Pregledal:		Št. lista: 2	
		Nivo:							Priloga:	



Sonda: KDR-13
Globina: 12 m
Vrsta: sondažna vrtina
Namen: geomehanske raziskave
Kota vrha: 43 m
Datum vrtanja: 2.7.2008
Vodja: Popović (ROVS d.o.o.)

DN: 20-5102/08
Karta:
List:
x: 42514,8
y: 400640,6
z: 43
Merilo: 1 : 50

Objekt:
HC Koper - Dragonja

N A Č I N	G L O B I N A	KLASIFIKACIJA		S T A R O S T	LITOLOŠKI OPIS	V Z O R E C	TERENSKA IN LAB. RAZISKAVE			
		GEOLOŠKI PROFIL	AC				N/P	RP	τ [kN/m ²]	OPOMBE
r o t a c i j s k o	0,1				humus, rjave barve					
	1,1		CI-CL		pusta do peščena glina z gruščem preperelega fliša, trdne kons., rjave barve (SC)					
	2		CH		mastna glina, trdne kons., rjave barve, z organskimi lisami in posameznimi kosi preperine	o				
	2,6		GC		zaglinjen grušč preperelega laporja, vezivo trdne kons., rjave barve					
	2,9		CL-SC		peščena glina z drobci in peskom (SC), rjave barve					
	4,7		GC		preperel fliš, spremenjen v zaglinjen grušč, rjave barve		N=26ud.			
	5,2				preperina fliša, sivo rjave barve					
	6,4				zelo visoko penetrabilen preperel fliš, rjave barve		P=20cm/60			
	8,7				srednje penetrabilen peščen lapor, sive barve		P=7,4cm/60			
	9				peščen lapor, svetlo rjave barve	o				
					kompakten peščen lapor, sive barve, zdrobljen pri vrtanju					

Nivo podtalnice:

Datum: 2.7.2008
Nivo: -5,00m

Obdelal:

Pregledal:

Št. lista: 1
Priloga:



GEOINŽENIRING d.o.o.

Dimičeva 14, p.p. 2533, 1001 Ljubljana

Naročnik:

DARS d.d.

Sonda: KDR-13
Globina: 12 m
Vrsta: sondažna vrtina
Namen: geomehanske raziskave
Kota vrha: 43 m
Datum vrtanja: 2.7.2008
Vodja: Popović (ROVS d.o.o.)

DN: 20-5102/08
Karta:
List:
x: 42514,8
y: 400640,6
z: 43
Merilo: 1 : 50

Objekt:

HC Koper - Dragonja

N A Č I N	G L O B I N A	KLASIFIKACIJA		S T A R O S T	LITOLŠKI OPIS	V Z O R E C	TERENŠKE IN LAB. RAZISKAVE		
		GEOLOŠKI PROFIL	AC				N/P	RP	τ [kN/m ²]
r o t a c i j s k o	12				kompakten peščen lapor, sive barve, zdrobljen pri vrtanju				
Nivo podtalnice:		Datum:				Obdelal:	Pregledal:		Št. lista: 2
		Nivo:							Priloga:



Sonda: KDR-14
 Globina: 12 m
 Vrsta: sondažna vrtina
 Namen: geomehanske raziskave
 Kota vrha: 27,7 m
 Datum vrtanja: 3.7.2008
 Vodja: Popović (ROVS d.o.o.)

DN: 20-5102/08
 Karta:
 List:
 x: 42414,08
 y: 400590,44
 z: 27,7
 Merilo: 1 : 50

Objekt:

HC Koper - Dragonja

NACI N	GLOB INA	KLASIFIKACIJA		S T A R O S T	LITOL OŠKI O P I S	V Z O R E C	TEREN SKE I N L A B. R A Z I S K A V E						
		GEOLOŠKI P R O F I L	AC				N/P	RP	τ [kN/m ²]	O P O M B E			
	0,2				humus z glino, rjave barve								
	1,8		GC		zaglinjen grušč preperine peščenega laporja in lapornatega apnenca, rjave barve, vezivo pt. kons.			450					
	3,8		CL-ML		peščena glina do peščen melj z drobci preperine in posameznimi kosi grušča laporja, apnenca, tg. do pt. kons.			200					
	5,4		GC-SC		zaglinjen grušč do zaglinjen pesek, rjave barve, z organskimi ostanki, grušč in pesek laporja, vezivo poltrdne konsistence			350					
	6,5				zelo visoko penetrabilen peščen lapor (preperina), rjavo sive barve			275					
	7,1				preperel peščen lapor, svetlo sive barve			275					
	9,7				visoko penetrabilen lapor, sive barve, peščen in meljast			450					
					nizko penetrabilen apnenec, svetlo sive barve								

Nivo podtalnice:

Datum:

Nivo:

Obdelal:

Pregledal:

Št. lista: 1

Priloga:



GEOINŽENIRING d.o.o.

Dimičeva 14, p.p. 2533, 1001 Ljubljana

Naročnik:

DARS d.d.

Sonda: KDR-14

Globina: 12 m

Vrsta: sondažna vrtina

Namen: geomehanske raziskave

Kota vrha: 27,7 m

Datum vrtanja: 3.7.2008

Vodja: Popović (ROVS d.o.o.)

DN: 20-5102/08

Karta:

List:

x: 42414,08

y: 400590,44

z: 27,7

Merilo: 1 : 50

Objekt:

HC Koper - Dragonja

N A Č I N	G L O B I N A	KLASIFIKACIJA		S T A P O S T	LITOLOŠKI OPIS	V Z O R E C	TERENSKE IN LAB. RAZISKAVE			
		GEOLOŠKI PROFIL	AC				N/P	RP	τ [kN/m ²]	OPOMBE
	12				nizko penetrabilen apnenec, svetlo sive barve	0				
							P=4,3cm/60			
r o t a c i j s k o										
Nivo podtalnice:		Datum:				Obdelal:		Pregledal:		Št. lista: 2
		Nivo:								Priloga:



GEOINŽENIRING d.o.o.

Dimičeva 14, p.p. 2533, 1001 Ljubljana

Naročnik:

DARS d.d.

Sonda: KDR-14a

Globina: 8 m

Vrsta: sondažna vrtina

Namen: geomehanske raziskave

Kota vrha: 58,3 m

Datum vrtanja: 16.9.2008

Vodja: Popović (ROVS d.o.o.)

DN: 20-5102/08

Karta:

List:

x: 41977,17

y: 400486,13

z: 58,3

Merilo: 1 : 50

Objekt:

HC Koper - Dragonja

N A Č I N	G L O B I N A	K L A S I F I K A C I J A		S I S T E M S T	L I T O L O Š K I O P I S	V Z O R E C	T E R E N S K E I N L A B. R A Z I S K A V E			
		G E O L O Š K I P R O F I L	A C				N/P	RP	τ [kN/m ²]	O P O M B E
	2,3		UM. N.		umetni nasip (glina, grušč peščenjaka, odpadni gradbeni material) rjave in rjavo sive barve					
	3,1		CH		mastna glina pt. kons., z drobcu preperelega grušča, sive barve	0				
r o t a c i j s k o	5				delno preperel lapor, rjavkasto sive barve					
	6				lapor z vložki peščenjaka do 5cm, rjavkasto sive barve					P=8cm/60
	7,1				srednje do visoko penetrabilen lapornat siv peščenjak					
	7,6				lapor, rjavo sive barve					
	7,9 8				peščenjak, sive barve					
					srednje penetrabilen flišni lapor, rjavo sive barve					P=5cm/60

Nivo podtalnice:

Datum:

Nivo:

Obdelal:

Pregledal:

Št. lista: 1

Priloga:



GEOINŽENIRING d.o.o.

Dimičeva 14, p.p. 2533, 1001 Ljubljana

Naročnik:

DARS d.d.

Sonda: KDR-14b

Globina: 8 m

Vrsta: sondažna vrtina

Namen: geomehanske raziskave

Kota vrha: 89 m

Datum vrtanja: 17.9.2008

Vodja: Popović (ROVS d.o.o.)

DN: 20-5102/08

Karta:

List:

x: 41772,68

y: 400423,94

z: 89

Merilo: 1 : 50

Objekt:

HC Koper - Dragonja

N A C I N	G L O B I N A	K L A S I F I K A C I J A		S T A R O S T	L I T O L O Š K I O P I S	V Z O R E C	T E R E N S K E I N L A B. R A Z I S K A V E			
		G E O L O Š K I P R O F I L	A C				N/P	R P [kN/m ²]	τ	O P O M B E
	0,8		NASIP		nasip (flišni grušč z organskimi ostanki, svetlo rjave do sivo rjave barve)		P=18cm/60			
	1,3		CL		peščena glina z gruščem, trdne kons., rjave barve					
	1,5				samica peščenjaka					
	2,1				zelo preperel flišni lapor, svetlo rjave do sivo rjave barve					
					zelo visoko penetrabilen flišni lapor, ki z globino prehaja v nizko penetrabilen flišni lapor, rjavkasto sive barve, suh, zdobljen, debeli vložki peščenjaka na gl. 2,90-3,00m					
	8						P=3cm/60			

r
o
t
a
c
i
j
s
k
o

o

Nivo podtalnice:

Datum:

Nivo:

Obdelal:

Pregledal:

Št. lista: 1

Priloga:



Sonda: KDR-15
 Globina: 8 m
 Vrsta: sondažna vrtina
 Namen: geomehanske raziskave
 Kota vrha: 101,9 m
 Datum vrtanja: 5.7.2008
 Vodja: Popović (ROVS d.o.o.)

DN: 20-5102/08
 Karta:
 List:
 x: 41317,44
 y: 400151,02
 z: 101,9
 Merilo: 1 : 50

Objekt:
 HC Koper - Dragonja

N A C I N	G L O B I N A	KLASIFIKACIJA		S T A R O S T	LITOLŠKI OPIS	V Z O R E C	TERENSKE IN LAB. RAZISKAVE			
		GEOLOŠKI PROFIL	AC				N/P	RP	τ [kN/m ²]	OPOMBE
r o t a c i j s k o	0,1				humus					
	0,4		CL		peščena glina, rjave barve					
	1,7		CL-GC		peščena glina z gruščem in prodniki do zaglinjen prod in grušč, rjave barve, kosi in prodniki do 3 cm					
	3,8				nizko penetrabilen apnen peščenjak, svetlo sive barve, ponekod razpokan in po razpokah rahlo rjavo preperel, kompaktni kosi do 15 cm		P=4,3cm/60			
8				nizko penetrabilen apnen peščenjak, svetlo sive barve		P=4,3cm/60				

Nivo podtalnice:

Datum:

Nivo:

Obdelal:

Pregledal:

Št. lista: 1

Priloga:



GEOINŽENIRING d.o.o.

Dimičeva 14, p.p. 2533, 1001 Ljubljana

Naročnik:

DARS d.d.

Sonda: KDR-15a

Globina: 8 m

Vrsta: sondažna vrtina

Namen: geomehanske raziskave

Kota vrha: 97 m

Datum vrtanja: 17.9.2008

Vodja: Popović (ROVS d.o.o.)

DN: 20-5102/08

Karta:

List:

x: 41473,27

y: 400256,05

z: 97

Merilo: 1 : 50

Objekt:

HC Koper - Dragonja

NACI N	GLOB INA	KLASIFIKACIJA		S T R O S T	LITOLŠKI OPIS	V Z O R E C	TERENSKE IN LAB. RAZISKAVE			
		GEOLOŠKI PROFIL	AC				N/P	RP	τ [kN/m ²]	OPOMBE
r o t a c i j s k o	0,3		NASIP		nasip (flišni grušč, rjavo sive barve)					
	2,7				preperel in oksidiran flišni lapor, posamezni vložki peščenjaka do 4cm, sivo rjave barve					
	3,1				zelo preperel in oksidiran flišni lapor s prehodi v trdno lapornato glino, rjave do rjavo sive barve		P=10cm/60			
	8				zelo nizko penetrabilen flišni lapor, suh, sive barve, kosi do 8cm, mestoma oksidiran, posamezni vložki peščenjaka do 7cm			P=1cm/60		

Nivo podtalnice:

Datum:

Nivo:

Obdelal:

Pregledal:

Št. lista: 1

Priloga:



GEOINŽENIRING d.o.o.

Dimičeva 14, p.p. 2533, 1001 Ljubljana

Naročnik:

DARS d.d.

Sonda: KDR-16
Globina: 9 m
Vrsta: sondažna vrtina
Namen: geomehanske raziskave
Kota vrha: 95,7 m
Datum vrtanja: 4.7.2008
Vodja: Popović (ROVS d.o.o.)

DN: 20-5102/08
Karta:
List:
x: 41216,57
y: 400053
z: 95,7
Merilo: 1 : 50

Objekt:

HC Koper - Dragonja

N A C I N	G L O B I N A	K L A S I F I K A C I J A		S T A R O S T	L I T O L O Š K I O P I S	V Z O R E C	T E R E N S K E I N L A B. R A Z I S K A V E			
		G E O L O Š K I P R O F I L	A C				N/P	RP	τ [kN/m ²]	O P O M B E
r o t a c i j s k o	0,3		.	G C	U.N. (GM s kosi opeke, apnenca, svetlo rjave barve)	P=6,4cm/60	O			
	0,75		.		samica apnenca, bele barve					
			.		glina s kosi preperelega peščenega laporja, svetlo rjave barve					
	1,3		.		prepereel apnen peščenjak					
	1,8		.		kompakten apnen peščenjak, sive barve, drobnozmat					
9		.	kompakten apnen peščenjak, sive barve, drobnozmat	P=4,3cm/60	O					

Nivo podtalnice:

Datum:

Nivo:

Obdelal:

Pregledal:

Št. lista: 1

Priloga:



GEOINŽENIRING d.o.o.

Dimičeva 14, p.p. 2533, 1001 Ljubljana

Naročnik:

DARS d.d.

Sonda: KDR-17
Globina: 8 m
Vrsta: sondažna vrtina
Namen: geomehanske raziskave
Kota vrha: 92,7 m
Datum vrtanja: 17.9.2008
Vodja: Popović (ROVS d.o.o.)

DN: 20-5102/08
Karta:
List:
x: 41175,28
y: 399978,56
z: 92,7
Merilo: 1 : 50

Objekt:

HC Koper - Dragonja

N A C I N	G L O B I N A	K L A S I F I K A C I J A		S T A R O S T	L I T O L O Š K I O P I S	V Z O R E C	T E R E N S K E I N L A B. R A Z I S K A V E			
		G E O L O Š K I P R O F I L	A C				N/P	RP	τ [kN/m ²]	O P O M B E
r o t a c i j s k o	1,2		NASIP		nasip (CL s preperelim flišnim gruščem in org. ostanki, poltrdne kons., rjave barve)	N=73,8ud.				
	1,7		NASIP		nasip (GC-GP, flišni grušč, rjavo sive barve, kosi peščenjaka)					
	2		CL		peščena glina s prep. flišnim gruščem, pt. kons., rjave					
	3				zelo preperel fliš, prevladuje peščenjak sive do rjavo sive barve					
	3,8		GC		zaglinjen, preperel flišni grušč, rjave barve					
	4		GC		zaglinjen grušč, rjave barve, VLAŽNA CONA!					
8					zelo nizko penetrabilen lapor, sive barve, suh	P=1cm/60				

Nivo podtalnice:

Datum:

Nivo:

Obdelal:

Pregledal:

Št. lista: 1

Priloga:



Sonda: KDR-19
 Globina: 15 m
 Vrsta: sondažna vrtina
 Namen: geomehanske raziskave
 Kota vrha: 60,4 m
 Datum vrtanja: 7.8.2008
 Vodja: Popović (ROVS d.o.o.)

DN: 20-5102/08
 Karta:
 List:
 x: 40341,97
 y: 397207,75
 z: 60,4
 Merilo: 1 : 50

Objekt:
 HC Koper - Dragonja

NACI N	GLOB INA	KLASIFIKACIJA		S T R O S T	LITOLOŠKI OPIS	V Z O R E C	TERENSKÉ IN LAB. RAZISKAVE				
		GEOLOŠKI PROFIL	AC				N/P	RP	τ [kN/m ²]	OPOMBE	
r o t a c i j s k o	1,8		NASIP		nasip (peščen do zaglinjen prod ali grušč, sive barve, kosi do 8cm)	N=14,1ud.					
	3,2		NASIP		nasip (peščena glina, težko gnetne do poltrdne kons., s kosi grušča do zaglinjenega grušča, olivno zeleno rjave barve, kosi do 5cm)		225				
	3,5		HUMUS		humus z glino-stari, poltrdne kons.		225				
	4,2		CL		peščena glina s kosi grušča do zaglinjenega grušča, poltrdne kons., sive barve, kosi do 3cm		100				
	5,5		CL		peščena glina, poltrdne kons., temno sive barve, organske lise, razmočeno		100				
	7		CL		peščena glina, poltrdne do trdne kons., svetlo rjave barve, z organskimi pikami		250				
	7,5		GC		zaglinjen grušč preperine, vezivo, poltrdne kons., svetlo rjave barve, kosi do 2cm		225				
	9,5		CL		peščena glina, poltrdne kons., sive barve, s pos. org. pikami		200				
				CL			peščena glina z grušč preperelega peščenega laporja, poltrdne do trdne kons., svetlo rjave barve	225			
							300				
					375						
					300						
					375						
					350						
					275						
					275						
					300						
					375						
					425						
Nivo podtalnice:		Datum:	6.8.2008			Obdelal:	Pregledal:		Št. lista: 1		
		Nivo:	-9,00m						Priloga:		



Sonda: KDR-19
 Globina: 15 m
 Vrsta: sondažna vrtna
 Namen: geomehanske raziskave
 Kota vrha: 60,4 m
 Datum vrtanja: 7.8.2008
 Vodja: Popović (ROVS d.o.o.)

DN: 20-5102/08
 Karta:
 List:
 x: 40341,97
 y: 397207,75
 z: 60,4
 Merilo: 1 : 50

Objekt:

HC Koper - Dragonja

N A Č I N	G L O B I N A	K L A S I F I K A C I J A		S T A R O S T	L I T O L O Š K I O P I S	V Z O R E C	T E R E N S K E I N L A B. R A Z I S K A V E			
		G E O L O Š K I P R O F I L	A C				N/P	RP τ [kN/m ²]	O P O M B E	
r o t a c i j s k o	11,4		CL		peščena glina z gručč preperelega peščenega laporja, poltrdne do trdne kons., svetlo rjave barve					
	13				srednje penetrabilen preperel peščen lapor, rjavkasto sive barve		P=7cm/60			
	15				peščen lapor, sive barve, ponekod rahlo rjavo preperel, kompaktni kosi do 3cm		0			
Nivo podtalnice:		Datum:				Obdelal:	Pregledal:		Št. lista: 2	
		Nivo:							Priloga:	



GEOINŽENIRING d.o.o.

Dimičeva 14, p.p. 2533, 1001 Ljubljana

Naročnik:

DARS d.d.

Sonda: KDR-20
Globina: 15 m
Vrsta: sondažna vrtna
Namen: geomehanske raziskave
Kota vrha: 46 m
Datum vrtanja: 5.8.2008
Vodja: Popović (ROVS d.o.o.)

DN: 20-5102/08
Karta:
List:
x: 39763,5
y: 396928,34
z: 46
Merilo: 1 : 50

Objekt:

HC Koper - Dragonja

NACI N	GLOB N A	KLASIFIKACIJA		S T A R O S T	LITOLŠKI OPIS	V Z O R E C	TERENŠKE IN LAB. RAZISKAVE			
		GEOLOŠKI PROFIL	AC				N/P	RP	τ [kN/m ²]	OPOMBE
	0,4		HUMUS		humus z glino in kosi grušč					
	1,35		GC		zaglinjen grušč, rjave barve, kosi peščenjaka do 3cm					
	3,4		GP-GC		peščen do zaglinjen grušč, rjavo sive barve, kosi peščenjaka do 7cm					
	3,6				samica peščenjaka					
r o t a c i j s k o			GC		močno zaglinjen grušč preperelega fliša, vezivo, težko gnetne do trdne kons., rjave barve, kosi do 7cm, samice peščenjaka do 15cm					
							N=53,6ud.			
							P=19cm/60			
							P=5cm/60			

Nivo podtalnice:	Datum:	4.8.2008			Obdelal:	Pregledal:	Št. lista: 1
	Nivo:	-8,30m					



Sonda: KDR-20
 Globina: 15 m
 Vrsta: sondažna vrtina
 Namen: geomehanske raziskave
 Kota vrha: 46 m
 Datum vrtanja: 5.8.2008
 Vodja: Popović (ROVS d.o.o.)

DN: 20-5102/08
 Karta:
 List:
 x: 39763,5
 y: 396928,34
 z: 46
 Merilo: 1 : 50

Objekt:
 HC Koper - Dragonja

N A Č I N	G L O B I N A	KLASIFIKACIJA		S T A R O S T	LITOLOŠKI OPIS	V Z O R E C	TERENSKÉ IN LAB. RAZISKAVE			
		GEOLOŠKI PROFIL	AC				N/P	RP	τ [kN/m ²]	OPOMBE
r o t a c i j s k o	10,9		GC		močno zaglinjen grušč preperelega fliša, vezivo, težko gnetne do trdne kons., rjave barve, kosi do 7cm, samice peščenjaka do 15cm	P=6cm/60				
	13				preperel lapor, rjavo sive barve					
	15				srednje penetrabilen peščen lapor, sive barve, posamezni vložki peščenjaka					
Nivo podtalnice:		Datum:			Obdelal:	Pregledal:	Št. lista: 2			
		Nivo:					Priloga:			



GEOINŽENIRING d.o.o.

Dimičeva 14, p.p. 2533, 1001 Ljubljana

Naročnik:

DARS d.d.

Sonda: KDR-20a

Globina: 19 m

Vrsta: sondažna vrtna

Namen: geomehanske raziskave

Kota vrha: 42,7 m

Datum vrtanja: 7.8.2008

Vodja: Popović (ROVS d.o.o.)

DN: 20-5102/08

Karta:

List:

x: 39452,37

y: 396893,23

z: 42,7

Merilo: 1 : 50

Objekt:

HC Koper - Dragonja

N A C I N	G L O B I N A	K L A S I F I K A C I J A		S T A R O S T	L I T O L O Š K I O P I S	V Z O R E C	T E R E N S K E I N L A B. R A Z I S K A V E			
		G E O L O Š K I P R O F I L	A C				N/P	R P	τ [kN/m ²]	O P O M B E
r o t a c i j s k o	1,1		NASIP		NASIP (zaglinjen do peščen grušč, sive barve, kosi do 7cm)	N=26,3ud.				
	1,8		CL		peščena glina, trdne kons., sive barve, organske pike		>450			
	2,2		GC		zaglinjen prod, sive barve, kosi do 5cm					
	2,6		CL		peščena glina, trdne. kons., posamezne organske pike		>450			
	3,6		CL-ML		peščena glina do melj, poltrdne kons., svetlo rjave barve, posamezni kosi peščenjaka 2-3cm, samica peščenjaka na gl. 3,0-3,1m		>250			
	3,7				samica peščenjaka					
	4,9		CL		peščena glina, poltrdne kons., s posameznimi koščki prepererelega peščenjaka do 1cm, svetlo rjave barve		450			
	6,2				375					
	6,85		CH		mastna glina, poltrdne kons., sive barve, organske pike in lise		350			
	7				450					
	7,7		CH		mastna glina, trdne kons., rdečkasto rjave barve, org. pike in lise		375			
	8				330					
	8,6		GC		zaglinjen grušč in kosi peščenjaka do 6cm		350			
	8,8				450					
		CL		peščena glina, težko gnetne kons., rdečkasto rjave barve, posamezne organske pike	240					
				150						
		CL		peščena glina s kosi grušča, velikosti do 1.5cm, sive	275					
				380						
		CL		peščena glina, poltrdne kons., rdečkasto rjave barve, posamezne organske pike	>450					
		GC		zaglinjen grušč, sive barve, RAZMOČENO!						
		CH		mastna glina, trdne kons., sive do svetlo sive barve, zbito jedro						

Nivo podtalnice:

Datum:

7.8.2008

Nivo:

-14,00m

Obdelal:

Pregledal:

Št. lista: 1

Priloga:



Sonda: KDR-20a
Globina: 19 m
Vrsta: sondažna vrtina
Namen: geomehanske raziskave
Kota vrha: 42,7 m
Datum vrtanja: 7.8.2008
Vodja: Popović (ROVS d.o.o.)

DN: 20-5102/08
Karta:
List:
x: 39452,37
y: 396893,23
z: 42,7
Merilo: 1 : 50

Objekt:
HC Koper - Dragonja

N A Č I N	G L O B I N A	K L A S I F I K A C I J A		S T A R O S T	L I T O L O Š K I O P I S	V Z O R E C	T E R E N S K E I N L A B. R A Z I S K A V E			
		G E O L O Š K I P R O F I L	A C				N/P	RP	τ [kN/m ²]	O P O M B E
r o t a c i j s k o	12		CH		mastna glina, trdne kons., sive do svetlo sive barve, zbito jedro	P=14cm/60			>450	
	13,4		GC		zaglinjen grušč (preperina peščenega laporja), sivo rjave barve, kosi do 3cm					
	13,8				samica peščenega laporja, sivo rjave barve					
	17,2		GC		zaglinjen grušč (preperina peščenega laporja), sivo rjave barve, kosi do 3cm	P=8cm/60				
	17,8				preperel peščen lapor, rjavo sive barve					
	19				srednje penetrabilen lapor, sive barve, mestoma rahlo preperel, zdrobljen od vrtanja					

Nivo podtalnice:

Datum:

Nivo:

Obdelal:

Pregledal:

Št. lista: 2

Priloga:



Sonda: KDR-21
Globina: 16,5 m
Vrsta: sondažna vrtna
Namen: geomehanske raziskave
Kota vrha: 35,5 m
Datum vrtnja: 15.7.2008
Vodja: Popović (ROVS d.o.o.)

DN: 20-5102/08
Karta:
List:
x: 39203,33
y: 396913,28
z: 35,5
Merilo: 1 : 50

Objekt:
HC Koper - Dragonja

N A Č I N	G L O B I N A	K L A S I F I K A C I J A		S T A R O S T	L I T O L O Š K I O P I S	V Z O R E C	T E R E N S K E I N L A B. R A Z I S K A V E			
		G E O L O Š K I P R O F I L	A C				N/P	RP [kN/m ²]	τ	O P O M B E
	0,3		.		humus z glino					
r o t a c i j s k o	1,9		CL		peščena glina, tg. kons., rjave barve, posamezne organske pike			175		
								100		
	2,8		CL		peščena glina, tg. kons., rjave barve, posamezne organske pike			100		
								75		
	4,8		CI		pusta glina, tg. kons., rjave barve			125		
								175		
	6,5		CL		peščena glina, lg. kons., rjave barve, organske pike in lise			150		
								150		
7,9		GC		zaglinjen grušč preperelega peščenega laporja, rjave barve, kosi grušča peščenjaka do 5 cm;-gl. 7,3-7,6 RAZMOČENO JEDRO!			150			
							175			
8,4		ML-MI		peščen do glinast melj z drobci do 0,2 cm (SC), rjave barve			140			
							90			
			GC		zaglinjen grušč, rjave barve, kosi grušča do 5 cm					

Nivo podtalnice:

Datum: 15.7.2008

Nivo: -4,00m

Obdelal:

Pregledal:

Št. lista: 1

Priloga:



Sonda: KDR-21
 Globina: 16,5 m
 Vrsta: sondažna vrtina
 Namen: geomehanske raziskave
 Kota vrha: 35,5 m
 Datum vrtanja: 15.7.2008
 Vodja: Popović (ROVS d.o.o.)

DN: 20-5102/08
 Karta:
 List:
 x: 39203,33
 y: 396913,28
 z: 35,5
 Merilo: 1 : 50

Objekt:
 HC Koper - Dragonja

N A Č I N	G L O B I N A	KLASIFIKACIJA		S T A R O S T	LITOLŠKI OPIS	V Z O R E C	TERENŠKE IN LAB. RAZISKAVE			
		GEOLOŠKI PROFIL	AC				N/P	RP	τ [kN/m ²]	OPOMBE
r o t a c i j s k o	10,4		GC		zaglinjen grušč, rjave barve, kosi grušča do 5 cm	N=35ud.				
	11		CL		mastna glina, pt. kons., marogasto sivo črno rjave barve, drobcji do 0,1 cm					
	12,1		GC		zaglinjen grušč, rjave barve, kosi do 3 cm	0				
	13,3				preperel lapor, rjavkasto sive barve	P=6,4cm/60				
	16,5				lapor, sive barve, s posameznimi vložki rahlo preperelega laporja, rjavo sive barve					

Nivo podtalnice:

Datum:

Nivo:

Obdelal:

Pregledal:

Št. lista: 2

Priloga:



GEOINŽENIRING d.o.o.

Dimičeva 14, p.p. 2533, 1001 Ljubljana

Naročnik:

DARS d.d.

Sonda: KDR-22

Globina: 13 m

Vrsta: sondažna vrtna

Namen: geomehanske raziskave

Kota vrha: 41,8 m

Datum vrtanja: 10.7.2008

Vodja: Popović (ROVS d.o.o.)

DN: 20-5102/08

Karta:

List:

x: 39214,54

y: 396982,22

z: 41,8

Merilo: 1 : 50

Objekt:

HC Koper - Dragonja

NACI N	G L O B I N A	KLASIFIKACIJA		S T A R O S T	LITOLOŠKI OPIS	V Z O R E C	TERENSKE IN LAB. RAZISKAVE			
		GEOLOŠKI PROFIL	AC				N/P	RP	τ [kN/m ²]	OPOMBE
r o t a c i j s k o	0,4				nasip (GP-GP, rjave barve, kosi do 2 cm)					
	0,5				nasip (samica peščenega laporja)					
			GP-GC		preperina flišnega laporja razpadlega v GP-GC, sivo rjave barve, samice do 10 cm	o				
	8,4				preperel lapor razpadel v GC, rjavkasto sive barve, kompaktni kosi do 3 cm					
	9,1				samica apnenca					
9,4				preperel lapor, sivkasto rjave barve						
10,1										
Nivo podtalnice:		Datum:	10.7.2008		Obdelal:		Pregledal:		Št. lista: 1	
		Nivo:	-9,50m						Priloga:	



Sonda: KDR-22
 Globina: 13 m
 Vrsta: sondažna vrtna
 Namen: geomehanske raziskave
 Kota vrha: 41,8 m
 Datum vrtnja: 10.7.2008
 Vodja: Popović (ROVS d.o.o.)

DN: 20-5102/08
 Karta:
 List:
 x: 39214,54
 y: 396982,22
 z: 41,8
 Merilo: 1 : 50

Objekt:
 HC Koper - Dragonja

N A Č I N	G L O B I N A	K L A S I F I K A C I J A		S T A R O S T	L I T O L O Š K I O P I S	V Z O R E C	T E R E N S K E I N L A B. R A Z I S K A V E			
		G E O L O Š K I P R O F I L	A C				N/P	RP	τ [kN/m ²]	O P O M B E
r o t a c i j s k o	13				l a p o r, s i v e 	o				
Nivo podtalnice:		Datum:				Obdelal:	Pregledal:		Št. lista: 2	
		Nivo:							Priloga:	



Sonda: KDR-23
Globina: 19 m
Vrsta: sondažna vrtna
Namen: geomehanske raziskave
Kota vrha: 36,1 m
Datum vrtanja: 14.7.2008
Vodja: Popović (ROVS d.o.o.)

DN: 20-5102/08
Karta:
List:
x: 39176,01
y: 396823,52
z: 36,1
Merilo: 1 : 50

Objekt:
HC Koper - Dragonja

N A Č I N	G L O B I N A	K L A S I F I K A C I J A		S T A R O S T	L I T O L O Š K I O P I S	V Z O R E C	T E R E N S K E I N L A B. R A Z I S K A V E				
		G E O L O Š K I P R O F I L	A C				N/P	RP	τ [kN/m ²]	O P O M B E	
r o t a c i j s k o	0,4		MI		glinast melj, rjave barve	O	N=9,4ud.				
	0,8		CL		peščena glina, trdne kons., rjave barve, zbito jedro						450
	2,8		MI-ML		glinast do peščen melj, sg. kons., rjave barve, posamezni drobci						140 70 60 75 75
	5,1		GC		zaglinjen grušč, rjave barve, z vložki SC, kosi peščenega laporja do 3 cm, posamezne samice, RAZMOČENO!						75
	5,5		MI-ML		glinast do peščen melj, rjave barve, RAZMOČENO!						
	6,2		SC-GC		zaglinjen pesek s kosi grušča do zaglinjen grušč, rjave barve, kosi do 3 cm						
	7,2		CL		peščena glina, sg. in tg. kons., rjave barve, posamezni drobci						60 50 75
	8,3		CI-CL		pusta do peščena glina, sg. do lg. kons., rjave barve, organske pike						85 40 30
	9		GC		zaglinjen grušč peščenega laporja, sivo rjave barve						
	9,1				zaglinjen pesek, rjave barve						P=14cm/60
				srednje do visoko penetrabilna preperina fliša spremenjena v zaglinjen grušč (GC), rjave barve, kosi grušča do 5 cm, posamezne samice peščenjaka, sive barve							
Nivo podtalnice:		Datum:	14.7.2008		Obdelal:	Pregledal:	Št. lista: 1				
		Nivo:	-3,60m				Priloga:				



GEOINŽENIRING d.o.o.

Dimičeva 14, p.p. 2533, 1001 Ljubljana

Naročnik:

DARS d.d.

Sonda: KDR-23
Globina: 19 m
Vrsta: sondažna vrtina
Namen: geomehanske raziskave
Kota vrha: 36,1 m
Datum vrtanja: 14.7.2008
Vodja: Popović (ROVS d.o.o.)

DN: 20-5102/08
Karta:
List:
x: 39176,01
y: 396823,52
z: 36,1
Merilo: 1 : 50

Objekt:

HC Koper - Dragonja

N A C I N	G L O B I N A	KLASIFIKACIJA		S T A R O S T	LITOLŠKI OPIS	V Z O R E C	TERENSKE IN LAB. RAZISKAVE			
		GEOLOŠKI PROFIL	AC				N/P	RP	τ [kN/m ²]	OPOMBE
r o t a c i j s k o	14				srednje do visoko penetrabilna preperina fliša spremenjena v zaglinjen grušč (GC), rjave barve, kosi grušča do 5 cm, posamezne samice peščenjaka, sive barve	0	P=8,5cm/60			
	14,2				samica peščenjaka, sive barve					
	15		GC		zaglinjen grušč, rjave barve, kosi do 7 - 8 cm, RAZMOČENO!					
	15,5				srednje penetrabilen lapor, rjavo sive barve		P=7,5cm/60			
	19				nizko do srednje penetrabilen lapor, sive barve, s plastmi apnenega peščenjaka	0	P=5,3cm/60			

Nivo podtalnice:

Datum:

Nivo:

Obdelal:

Pregledal:

Št. lista: 2

Priloga:



Sonda: KDR-24
 Globina: 18 m
 Vrsta: sondažna vrtina
 Namen: geomehanske raziskave
 Kota vrha: 31,4 m
 Datum vrtanja: 7.8.2008
 Vodja: Popović (ROVS d.o.o.)

DN: 20-5102/08
 Karta:
 List:
 x: 38552,31
 y: 396948,4
 z: 31,4
 Merilo: 1 : 50

Objekt:
 HC Koper - Dragonja

N A Č I N	G L O B I N A	K L A S I F I K A C I J A		S T A R O S T	L I T O L O Š K I O P I S	V Z O R E C	T E R E N S K E I N L A B. R A Z I S K A V E			
		G E O L O Š K I P R O F I L	A C				N/P	RP	τ [kN/m ²]	O P O M B E
r o t a c i j s k o	2,2		NASIP		nasip (peščen grušč, sive barve, rahlo razmočeno, kosi do 8cm)					
	2,8		NASIP		nasip (peščen do zaglinjen gramoz, sive barve, kosi do 6cm)			175		
	4,4		CL-ML		peščena glina do melj, težko gnetne kons., sive barve, posamezne organske pike			175	175	
	5,4		CL		peščena glina, poltrdne kons., sive barve, posamezne organske pike			275	300	
	6,9		CL		peščena glina, poltrdne kons., temno zeleno sive barve			300	300	
	7,3		CL		peščena glina, težko gnetne do poltrdne kons., temno zeleno sive barve, VLAŽNO!			300	375	
	8,8		CH		mastna glina, težko gnetne kons., posamezni kosi in drobci 1-8.5cm, rjave barve			300	350	
								250	300	
								175	175	
								200	275	

Nivo podtalnice:	Datum:	8.8.2008		Obdelal:	Pregledal:	Št. lista: 1
	Nivo:	-16,00m				Priloga:



GEOINŽENIRING d.o.o.

Dimičeva 14, p.p. 2533, 1001 Ljubljana

Naročnik:

DARS d.d.

Sonda: KDR-24
Globina: 18 m
Vrsta: sondažna vrtna
Namen: geomehanske raziskave
Kota vrha: 31,4 m
Datum vrtanja: 7.8.2008
Vodja: Popović (ROVS d.o.o.)

DN: 20-5102/08
Karta:
List:
x: 38552,31
y: 396948,4
z: 31,4
Merilo: 1 : 50

Objekt:

HC Koper - Dragonja

N A C I N	G L O B I N A	K L A S I F I K A C I J A		S T A R O S T	L I T O L O Š K I O P I S	V Z O R E C	T E R E N S K E I N L A B. R A Z I S K A V E				
		G E O L O Š K I P R O F I L	A C				N/P	R P	τ [kN/m ²]	O P O M B E	
r o t a c i j s k o	11,7		CL		peščena glina, poltrdne kons., marogasto sivo rjave barve, organske pike, zbito	+		300			
	12		CL-ML		peščena glina do melj, poltrdne kons.			325			
	14,3		CH		mastna glina, poltrdne kons., svetlo rjave barve, z organskimi pikami			300			
	14,8		CL		peščena glina, poltrdne kons., temno rjave do rjave barve, s posameznimi drobci			275			
	15,15		CL		peščena glina s kosi grušča peščenjaka, poltrdne kons., sive barve, kosi do 2cm			300			
	16		GC		močno zaglinjen grušč (preperina fliša), vezivo, poltrdne kons., rjave barve			300			
	17				preperina fliša, spremenjena v lapornato glino, poltrdne kons., sivo rjave barve, kosi peščenjaka 5-6cm			275			
	18				srednje penetrabilen apnenec, sive barve			275			
								200			

P=5cm/60

Nivo podtalnice:

Datum:

Nivo:

Obdelal:

Pregledal:

Št. lista: 2

Priloga:



Sonda: KDR-24a
Globina: 18 m
Vrsta: sondažna vrtna
Namen: geomehanske raziskave
Kota vrha: 25,5 m
Datum vrtnja: 11.8.2008
Vodja: Popović (ROVS d.o.o.)

DN: 20-5102/08
Karta:
List:
x: 37928,27
y: 396779,66
z: 25,5
Merilo: 1 : 50

Objekt:
HC Koper - Dragonja

NACIN	GLOBINA	KLASIFIKACIJA		STAROST	LITOLOŠKI OPIS	VZOREC	TERENSKA IN LAB. RAZISKAVE				
		GEOLOŠKI PROFIL	AC				N/P	RP	τ [kN/m ²]	OPOMBE	
rotacijsko	0,65		HUMUS		humus z glino, rjave barve						
	2		CL		peščena glina, težko gnetne kons., rjave barve, pos. org. pike					175	
										175	
										175	
	2,4		GC		zaglinjen prod, srednje gnetne kons., rjave barve, slabo zaobljeni prodniki do 6cm						
	3,3		CL		peščena glina, srednje gnetne kons., sive barve, s kosi gruščica peščenjaka do 2cm					75	
										225	
	3,95		CL		peščena glina, srednje gnetne kons., sive barve, org. pike					75	
										75	
	4,8		CL		peščena glina, srednje gnetne kons., olivno zeleno sive barve, pos. kosi prepererelega peščenjaka do 2cm					75	
75											
5,95		CL-GC		peščena glina z gruščem do zaglinjen grušč, srednje do težko gnetne kons., sivkasto rjave barve, kosi 2-3cm, razmočeno					100		
									75		
7,5		CL		peščena glina, težko gnetne do poltrdne kons., rjave barve, drobci do 0.5cm, pos. org. pike					150		
									175		
8,2		CL-GC		peščena glina, težko gnetne do poltrdne kons., s kosi gruščica peščenjaka, sivkasto rjave barve, kosi peščenjaka 2-3cm					150		
									225		
		GC		zaglinjen grušč (preperina peščenjaka), rjave barve, posamezne samice peščenjaka, kosi peščenjaka 3-4cm, posamezni večji, delno zbito jedro					250		

Nivo podtalnice:

Datum: 11.8.2008

Nivo: -2,60m

Obdelal:

Pregledal:

Št. lista: 1

Priloga:



GEOINŽENIRING d.o.o.

Dimičeva 14, p.p. 2533, 1001 Ljubljana

Naročnik:

DARS d.d.

Sonda: KDR-24a

Globina: 18 m

Vrsta: sondažna vrtna

Namen: geomehanske raziskave

Kota vrha: 25,5 m

Datum vrtanja: 11.8.2008

Vodja: Popović (ROVS d.o.o.)

DN: 20-5102/08

Karta:

List:

x: 37928,27

y: 396779,66

z: 25,5

Merilo: 1 : 50

Objekt:

HC Koper - Dragonja

N A C I N	G L O B I N A	KLASIFIKACIJA		S T A R O S T	LITOLŠKI OPIS	V Z O R E C	TERENSKE IN LAB. RAZISKAVE			
		GEOLOŠKI PROFIL	AC				N/P	RP	τ [kN/m ²]	OPOMBE
r o t a c i j s k o	12,2		GC		zaglinjen grušč (preperina peščenjaka), rjave barve, posamezne samice peščenjaka, kosi peščenjaka 3-4cm, posamezni večji, delno zbito jedro	N=35,7ud.				
	12,6		CL		peščena glina, rjave barve, kosi peščenjaka do 1cm					
	13		CL		pusta glina, sive barve, posamezni kosi peščenjaka do 0,2cm					
	13,3		GC		zaglinjen grušč, sivo rjave barve, kosi do 4cm,					
	15,1		CH		mastna glina s kosi peščenjaka 3-4cm, sive barve, zelo razmočeno					
	16,1		CL		peščena lapornata glina, olivno zelene barve, s kosi peščenjaka do 7cm					
	16,6				preperel peščen lapor, svetlo rjave barve	P=8cm/60				
	18				srednje penetrabilen peščen lapor, sivo rjave barve					

Nivo podtalnice:

Datum:

Nivo:

Obdelal:

Pregledal:

Št. lista: 2

Priloga:



GEOINŽENIRING d.o.o.

Dimičeva 14, p.p. 2533, 1001 Ljubljana

Naročnik:

DARS d.d.

Sonda: KDR-25
Globina: 11,5 m
Vrsta: sondažna vrtna
Namen: geomehanske raziskave
Kota vrha: 20 m
Datum vrtanja: 9.7.2008
Vodja: Popović (ROVS d.o.o.)

DN: 20-5102/08
Karta:
List:
x: 37403,81
y: 396627,57
z: 20
Merilo: 1 : 50

Objekt:

HC Koper - Dragonja

NACI N	GLOB INA	KLASIFIKACIJA		STAR OST	LITOLOŠKI OPIS	VZOR EC	TERENSKÉ IN LAB. RAZISKAVE			
		GEOLOŠKI PROFIL	AC				N/P	RP	τ [kN/m ²]	OPOMBE
r o t a c i j s k o	1,9		CL		peščena glina, tg. do pt. kons., temno rjave barve	+	P=11cm/60			
	3,2		CL		peščena glina, tg. kons., svetlo rjave barve, s peskom preperine					
	3,6		CL		peščena glina, sg. kons., sive barve, vlažno, mehko					
	3,8		GM-GC		zameljen do zaglinjen grušč preperelega peščenjaka, sive barve, zelo veliko veziva, vlažno					
	5		CI		lapornata glina, pt. do trdne kons., sivo zelene barve					
	6,9				visoko penetrabilen lapor, svetlo rjave barve, delno preperel					
8,9				lapor, sive barve, mestoma prehodi v lapornato glino, sive barve	P=4,3cm/60					
				nizko penetrabilen lapor, sive barve						
Nivo podtalnice:		Datum:	9.7.2008			Obdelal:	Pregledal:	Št. lista: 1		
		Nivo:	-2,20m					Priloga:		



Sonda: KDR-25
 Globina: 11,5 m
 Vrsta: sondažna vrtna
 Namen: geomehanske raziskave
 Kota vrha: 20 m
 Datum vrtanja: 9.7.2008
 Vodja: Popović (ROVS d.o.o.)

DN: 20-5102/08
 Karta:
 List:
 x: 37403,81
 y: 396627,57
 z: 20
 Merilo: 1 : 50

Objekt:
 HC Koper - Dragonja

N A C I N	G L O B I N A	K L A S I F I K A C I J A		S T A R O S T	L I T O L O Š K I O P I S	V Z O R E C	T E R E N S K E I N L A B. R A Z I S K A V E				
		G E O L O Š K I P R O F I L	A C				N/P	RP τ [kN/m ²]	O P O M B E		
r o t a c i j s k o	11,5				nizko penetrabilen lapor, sive barve	0					
Nivo podtalnice:		Datum:					Obdelal:		Pregledal:		Št. lista: 2
		Nivo:									Priloga:



Sonda: KDR-25a
Globina: 19 m
Vrsta: sondažna vrtna
Namen: geomehanske raziskave
Kota vrha: 19,3 m
Datum vrtnja: 12.8.2008
Vodja: Popović (ROVS)

DN: 20-5102/08
Karta:
List:
x: 37162,22
y: 396495,36
z: 19,3
Merilo: 1 : 50

Objekt:
HC Koper - Dragonja

N A Č I N	G L O B I N A	K L A S I F I K A C I J A		S T A R O S T	L I T O L O Š K I O P I S	V Z O R E C	T E R E N S K E I N L A B. R A Z I S K A V E			
		G E O L O Š K I P R O F I L	A C				N/P	RP	τ [kN/m ²]	O P O M B E
r o t a c i j s k o	3,3				nasip (GC, rjave barve, kosi peščenjaka do 6 cm)	N=7,5ud.				
	4,5		CL		peščena glina, rjave barve, s prodniki in kosi grušča peščenjaka do 2 cm					
	4,8				samica peščenjaka					
	6,7		CL		pusta glina, težko gnetne kons., temno zeleno sive barve, posamezni drobci in organske pike	N=14ud.				
	7,2		CL		pusta glina, sivo rjave barve					
	7,7		CL-GC		peščena glina s kosi grušča do zaglinjen grušč, olivno zeleno sive barve, RAZMOČENO!					
	8,3		CL		peščena glina, sivo rjave barve, posamezni kosi peščenjaka do 2 cm					
	9,2		CL		peščena glina, sivkasto rjave barve, organske pike, kosi grušča do 1 cm					
			CL		pusta glina, težko gnetne kons., rjave barve					

Nivo podtalnice:

Datum: 12.8.2008

Nivo: -8,00m

Obdelal:

Pregledal:

Št. lista: 1

Priloga:



Sonda: KDR-25a
Globina: 19 m
Vrsta: sondažna vrtna
Namen: geomehanske raziskave
Kota vrha: 19,3 m
Datum vrtanja: 12.8.2008
Vodja: Popović (ROVS)

DN: 20-5102/08
Karta:
List:
x: 37162,22
y: 396495,36
z: 19,3
Merilo: 1 : 50

Objekt:
HC Koper - Dragonja

N A C I N	G L O B I N A	KLASIFIKACIJA		S T A R O S T	LITOLŠKI OPIS	V Z O R E C	TERENŠKE IN LAB. RAZISKAVE			
		GEOLOŠKI PROFIL	AC				N/P	RP	τ [kN/m ²]	OPOMBE
r o t a c i j s k o	10,5 10,6		CL		pusta glina, težko gnetne kons., rjave barve samica peščenjaka					
			CL		peščena glina, težko gnetne kons., olivno zeleno sive barve, posamezni kosi peščenjaka					
	12,5		CL		peščena glina, olivno zeleno sive barve, posamezni kosi peščenjaka	+				
	13,1		GC		zaglinjen grušč prepererelega peščenega laporja, rjave barve, kosi do 5 cm					
	15,3				srednje penetrabilen peščen lapor, sive barve, ponekod rahlo rjavo preperel	o				P=6cm/60
	19									

Nivo podtalnice:

Datum:

Nivo:

Obdelal:

Pregledal:

Št. lista: 2

Priloga:



Sonda: KDR-25b
Globina: 27 m
Vrsta: sondažna vrtina
Namen: geomehanske raziskave
Kota vrha: 15,8 m
Datum vrtanja: 14.8.2008
Vodja: Popović (ROVS)

DN: 20-5102/08
Karta:
List:
x: 36790,95
y: 396198,08
z: 15,8
Merilo: 1 : 50

Objekt:

HC Koper - Dragonja

NACIN	GLOBINA	KLASIFIKACIJA		STAROST	LITOLOŠKI OPIS	VZOREC	TERENSKIE IN LAB. RAZISKAVE			
		GEOLOŠKI PROFIL	AC				N/P	RP	τ [kN/m ²]	OPOMBE
rotacijsko	0,4		.		humus z glino, rjave barve					
	2,7		CL		peščena glina, pt. kons., rjave barve, posamezne organske pike	N=7,5ud.	425			
							275			
							275			
							175			
	4,5		CL		pusta do peščena glina, sg. do tg. kons., rjavo sive barve, posamezni drobci in organske pike	N=7,5ud.	200			
							100			
							75			
	5,4		CL		pusta glina, tg. do sg. kons., rjavo sive barve, posamezne organske pike	N=7,5ud.	150			
							75			
5,7		CL		peščena glina, sg. kons., rjavo sive barve, s kosi	N=7,5ud.	75				
6,9		CL-ML		peščena glina do peščen melj, lg. do sg. kons., rjave barve	N=7,5ud.	75				
						25				
7,7		CL		peščena glina lg. kons., rjave barve	N=7,5ud.	25				
						25				
		CL		peščena glina, sg. kons., sive barve, kosi peščenjaka do 1,5 cm	N=7,5ud.	75				
						50				
						75				
						75				

Nivo podtalnice:	Datum:	13.8.2008		Obdelal:	Pregledal:	Št. lista: 1
	Nivo:	-3,00 m				



GEOINŽENIRING d.o.o.

Dimičeva 14, p.p. 2533, 1001 Ljubljana

Naročnik:

DARS d.d.

Sonda: KDR-25b

Globina: 27 m

Vrsta: sondažna vrtna

Namen: geomehanske raziskave

Kota vrha: 15,8 m

Datum vrtanja: 14.8.2008

Vodja: Popović (ROVS)

DN: 20-5102/08

Karta:

List:

x: 36790,95

y: 396198,08

z: 15,8

Merilo: 1 : 50

Objekt:

HC Koper - Dragonja

NACI N	GLOBI NA	KLASIFIKACIJA		S T A R O S T	LITOLOŠKI OPIS	V Z O R E C	TERENSKÉ IN LAB. RAZISKAVE			
		GEOLOŠKI PROFIL	AC				N/P	RP	τ [kN/m ²]	OPOMBE
r o t a c i j s k o	11,4		CL		peščena glina, sg. kons., sive barve, kosi peščenjaka do 1,5 cm			75		
	12,7		GC		močno zaglinjen grušč, rjavo sive barve, kosi do 5 cm, RAZMOČENO!	+		75		
	13,3		CL		pusta do peščena glina, sg. do tg. kons., rjave barve			75		
	14,5		GC		zaglinjen grušč, sive do rjavo sive barve, kosi peščenjaka do 7 cm			25		
	14,7				samica peščenjaka			50		
	16,3		CL		peščena glina, pt. kons., sivo rjave barve, posamezni koščki peščenjaka			50		
	17,4		GC		zaglinjen grušč, sivo rjave barve, kosi peščenjaka do 4-5 cm		N=24ud.			
	18		GC		zaglinjen grušč z vložki zaglinjenega peska z gruščem peščenjaka, rjave barve	o				
	19,3		GC		močno zaglinjen prod, rjave barve, v srednje gostem stanju, prodniki do 3 cm, RAZMOČENO!					
	19,7		SC		zaglinjen pesek s kosi grušča do 2 cm, rjavo sive barve		N=28ud.			
20		CL		pusta glina, sivo rjave barve, z drobci do 0,5 cm						
			GC		močno zaglinjen prod, sivo rjave barve, prodniki do 3 cm, RAZMOČENO!					

Nivo podtalnice:	Datum:				Obdelal:	Pregledal:	Št. lista: 2
	Nivo:						Priloga:



GEOINŽENIRING d.o.o.

Dimičeva 14, p.p. 2533, 1001 Ljubljana

Naročnik:

DARS d.d.

Sonda: KDR-25b
Globina: 27 m
Vrsta: sondažna vrtina
Namen: geomehanske raziskave
Kota vrha: 15,8 m
Datum vrtanja: 14.8.2008
Vodja: Popović (ROVS)

DN: 20-5102/08
Karta:
List:
x: 36790,95
y: 396198,08
z: 15,8
Merilo: 1 : 50

Objekt:

HC Koper - Dragonja

N A Č I N	G L O B I N A	K L A S I F I K A C I J A		S T A R O S T	L I T O Š K I O P I S	V Z O R E C	T E R E N S K E I N L A B. R A Z I S K A V E			
		G E O L O Š K I P R O F I L	A C				N/P	RP [kN/m ²]	τ	O P O M B E
r o t a c i j s k o	21,4		GC		močno zaglinjen prod, sivo rjave barve, prodniki do 3 cm, RAZMOČENO!	N=41ud.				
	22,1		GC		zaglinjen grušč preperelega peščenega laporja, rjave barve, v srednje gostem stanju					
	22,6		CL		peščena glina, trdne kons., rjave barve, organske pike in liše					
	24		SC-GC		zaglinjen pesek s kosi grušča do zaglinjen grušč, rjave barve, kosi do 3 cm					
	25		GC		močno zaglinjen grušč, sivo rjave barve, kosi do 3 cm, RAZMOČENO!					
	26,1		CL		pusta do peščena glina, rjave barve, posamezni kosi peščenjaka do 5 cm					
	27				srednje penetrabilen peščen lapor, sivo rjave barve, kompaktni kosi do 5 cm					
Nivo podtalnice:		Datum:			Obdelal:	Pregledal:	Št. lista: 3			
		Nivo:					Priloga:			



Sonda: KDR-26
Globina: 45 m
Vrsta: sondažna vrtina
Namen: geomehanske raziskave
Kota vrha: 10,6 m
Datum vrtanja: 6.7.2008
Vodja: Popović (ROVS)

DN: 20-5102/08
Karta:
List:
x: 36150,2
y: 395354,32
z: 10,6
Merilo: 1 : 50

Objekt:

HC Koper - Dragonja

N A C I N	G L O B I N A	KLASIFIKACIJA		S T A R O S T	LITOLOŠKI OPIS	V Z O R E C	TERENSKÉ IN LAB. RAZISKAVE				
		GEOLOŠKI PROFIL	AC				N/P	RP	τ [kN/m ²]	OPOMBE	
r o t a c i j s k o	0,6				humus z glino						
	1,7		CI-CL		pusta do peščena glina, pt. kons., rjave barve, posamezni organski ostanki		350				
							350				
							225				
	3,4		CI-MI		pusta glina do glinast melj, tg. do sg. kons., rjave barve, posamezne organske pike		200				
							175				
							100				
	4		CL		peščena glina, sg. kons., sivkasto rjave barve		75				
							75				
	5,8		CL		peščena glina, sg. do tg. kons., sivkasto rjave barve, posamezni drobcji preperelega fliša		75				
							75				
							100				
7,15		CI-CH		pusta do mastna glina, tg. do sg. kons., sive barve		100					
						50					
8,3		CL		peščena glina, sg. in tg. kons., rjavkasto sive barve, organske pike		125					
						25					
8,7		CI		pusta glina, tg. kons., sivkasto rjave barve, posamezni drobcji do 0,3 cm		150					
						125					
9		CI		pusta glina, tg. kons., rjavo sive barve		125					
						125					
9,5		CI		pusta glina, tg. kons., rjavkasto sive barve		125					
						125					
10		CH		mastna glina, lg. kons., sive barve, organske pike		25					
						25					
Nivo podtalnice:		Datum:	6.7.2008			Obdelal:		Pregledal:		Št. lista:	1
		Nivo:	-3,00m							Priloga:	



Sonda: KDR-26
Globina: 45 m
Vrsta: sondažna vrtna
Namen: geomehanske raziskave
Kota vrha: 10,6 m
Datum vrtnja: 6.7.2008
Vodja: Popović (ROVS)

DN: 20-5102/08
Karta:
List:
x: 36150,2
y: 395354,32
z: 10,6
Merilo: 1 : 50

Objekt:

HC Koper - Dragonja

NACIN	GLOBINA	KLASIFIKACIJA		STAROST	LITOLOŠKI OPIS	VZOREC	TERENSKIE IN LAB. RAZISKAVE		
		GEOLOŠKI PROFIL	AC				N/P	RP	τ [kN/m ²]
rotacijsko	11		CI		pusta glina z vložki CI-MI, lg. kons., sivkasto rjave barve, posamezni drobci		25		
	11,35		MI-MH		glinast do plastičen melj, lg. kons., sive barve, ostanki školjk, organske pike		25		
	12,8		CI-MI		pusta glina do glinast melj, lg. kons., rjavkasto sive barve		25		
	13,5		MI-MH		glinast do plastičen melj, sg. kons., sive barve, posamezni ostanki školjk		25		
	14,3		CL		peščena glina, sg. in tg. kons., rjavkasto sive barve	+	25		
	15		CI		pusta glina, tg. kons., rjavkasto sive barve, drobci do 1 cm		200		
	15,8		CH		mastna glina, lg. kons., sive barve		175		
	18		CH		mastna glina, sg. in tg. kons., sive barve		25		
	19,5		MI		glinast melj, lg. kons., sive barve, s prehodi v MI-MH	+	150		
	19,5		MI-MH		glinast do plastičen melj, lg. kons., temno sive barve, organski ostanki		125		

Nivo podtalnice:

Datum:

Nivo:

Obdelal:

Pregledal:

Št. lista: 2

Priloga:



GEOINŽENIRING d.o.o.

Dimičeva 14, p.p. 2533, 1001 Ljubljana

Naročnik:

DARS d.d.

Sonda: KDR-26
Globina: 45 m
Vrsta: sondažna vrtna
Namen: geomehanske raziskave
Kota vrha: 10,6 m
Datum vrtanja: 6.7.2008
Vodja: Popović (ROVS)

DN: 20-5102/08
Karta:
List:
x: 36150,2
y: 395354,32
z: 10,6
Merilo: 1 : 50

Objekt:

HC Koper - Dragonja

N A Č I N	G L O B I N A	KLASIFIKACIJA		S T A R O S T	LITOLOŠKI OPIS	V Z O R E C	TERENSKÉ IN LAB. RAZISKAVE			
		GEOLOŠKI PROFIL	AC				N/P	RP	τ [kN/m ²]	OPOMBE
r o t a c i j s k o	20,9		MI-MH		glinast do plastičen melj, lg. kons., temno sive barve, organski ostanki	+		25		
			CH		masna glina, lg. do sg. kons., sive do temno sive barve, posamezni vložki CH-OH, ostanki školjk			25 20 25 25 25 25 25 25		
	23,7		MI-MH		glinast do plastičen melj, lg. kons., sive do temno sive barve, ostanki lesa	+		25 25 25 25 25 25 25		
	25,6				močno preperel lapor (Cl), modrikasto sive barve, kosi peščenjaka do 3 cm			25 25 25 25		
	26,9		Cl		pusta glina (lapornata), trdne kons., rjave barve					
	28,2				močno preperel lapor, rjavo sive barve					
Nivo podtalnice:					Datum:		Obdelal:	Pregledal:	Št. lista: 3	
					Nivo:				Priloga:	



GEOINŽENIRING d.o.o.

Dimičeva 14, p.p. 2533, 1001 Ljubljana

Naročnik:

DARS d.d.

Sonda: KDR-26

Globina: 45 m

Vrsta: sondažna vrtna

Namen: geomehanske raziskave

Kota vrha: 10,6 m

Datum vrtanja: 6.7.2008

Vodja: Popović (ROVS)

DN: 20-5102/08

Karta:

List:

x: 36150,2

y: 395354,32

z: 10,6

Merilo: 1 : 50

Objekt:

HC Koper - Dragonja

NACIN	GLOBINA	KLASIFIKACIJA		STEROST	LITOLOŠKI OPIS	VZOREC	TERENSKIE IN LAB. RAZISKAWE				
		GEOLOŠKI PROFIL	AC				N/P	RP	τ [kN/m ²]	OPOMBE	
rotacijsko	30,6		CL		lapornata glina z drobcu laporja in peščenjaka, trdne kons., svetlo rjave barve	0					
	31,7		CL		peščena glina, svetlo rjave barve, razmočena						
	32		CL		peščena glina, pt. kons., svetlo rjave barve, drobcu laporja in peščenjaka		225				
	32,7				preperina laporja, svetlo rjave barve		375				
	33						200				
	34		CI-CL		pusta do peščena glina, pt. kons., svetlo rjave barve, z drobcu peščenjaka		325				
	34,9		CI		pusta glina, trdne kons., rjave-rdeče in sivo rjave barve, organski ostanki		325				
	35,4		CL-SC		pusta glina, pt. kons., z drobcu peščenjaka in laporja		375				
	35,4		CH		mehka peščena glina s peskom in gruščem laporja, trdne kons., svetlo rjave barve	0	400				
	36		CH		mastna glina, pt. do trdne kons., svetlo rjave barve, z drobcu peščenjaka, laporja		450				
	36		CH		mastna glina, svetlo rjave barve, s peskom peščenjaka		450				
	37,1		CI-CL		pusta do peščena glina, pt. do trdne kons., svetlo rjave barve, z mnogo drobcu peščenjaka in laporja		300				
	38,3		CI-CH		pusta do mastna glina, svetlo rjave barve, z drobcu in koščki laporja		300				
	40		CH		mastna glina, pt. in trdne kons., sivo zelene barve, z drobcu peščenjaka do 1 mm, posamezni do 1 cm		375				

Nivo podtalnice:	Datum:				Obdelal:	Pregledal:	Št. lista: 4
	Nivo:						



Sonda: KDR-26
 Globina: 45 m
 Vrsta: sondažna vrtina
 Namen: geomehanske raziskave
 Kota vrha: 10,6 m
 Datum vrtanja: 6.7.2008
 Vodja: Popović (ROVS)

DN: 20-5102/08
 Karta:
 List:
 x: 36150,2
 y: 395354,32
 z: 10,6
 Merilo: 1 : 50

Objekt:
 HC Koper - Dragonja

N A Č I N	G L O B I N A	KLASIFIKACIJA		S T A R O S T	LITOLOŠKI OPIS	V Z O R E C	TERENSKÉ IN LAB. RAZISKAVE			
		GEOLOŠKI PROFIL	AC				N/P	RP	τ [kN/m ²]	OPOMBE
r o t a c i j s k o	45		CH		mastna glina, pt. in trdne kons., sivo zelene barve, z drobcu peščenjaka do 1 mm, posamezni do 1 cm	O		300		
								225		
								200		
								275		
								300		
								275		
								275		
								300	N=59ud.	
								300		
								300		
	250									
	250									
	450	P=27cm/60								

Nivo podtalnice:

Datum:

Nivo:

Obdelal:

Pregledal:

Št. lista: 5

Priloga:



Sonda: KDR-26a
 Globina: 36 m
 Vrsta: sondažna vrtina
 Namen: geomehanske raziskave
 Kota vrha: 13,5 m
 Datum vrtanja: 20.8.2008
 Vodja: Popovič (ROVS d.o.o.)

DN: 20-5102/08
 Karta:
 List:
 x: 36610,68
 y: 395860,16
 z: 13,5
 Merilo: 1 : 50

Objekt:
 HC Koper - Dragonja

N A C I N	G L O B I N A	K L A S I F I K A C I J A		S T A R O S T	L I T O L O Š K I O P I S	V Z O R E C	T E R E N S K E I N L A B. R A Z I S K A V E				
		G E O L O Š K I P R O F I L	A C				N/P	RP	τ [kN/m ²]	O P O M B E	
r o t a c i j s k o	0,6		HUMUS		humus						
	1		CL		peščena glina, pt. do tg. kons., rjave barve						
	1,5		CH		mastna glina, sg. kons., svetlo do sivo rjave barve			25			
	6,7		CH		mastna glina, srednje do težko gnetne kons., zelenkasto do rjavkasto sive barve	0		75 100 125 150 200 125 125 75 100 75 100 125 100 25 50 25			
	9		CL		mastna glina s prehodi v zaglinjen prod, lahko do srednje gnetne kons., zelenkasto sive barve	+		25 25 25 25 25 25 25 25 25 25			
			CL		peščena glina s prehodi v mastno glino, lahko do srednje gnetne kons., zelenkasto sive barve			25 25 25			
Nivo podtalnice:		Datum:		18.8.2008		Obdelal:		Pregledal:		Št. lista: 1	
		Nivo:		-3,50m						Priloga:	



Sonda: KDR-26a
Globina: 36 m
Vrsta: sondažna vrtina
Namen: geomehanske raziskave
Kota vrha: 13,5 m
Datum vrtanja: 20.8.2008
Vodja: Popović (ROVS d.o.o.)

DN: 20-5102/08
Karta:
List:
x: 36610,68
y: 395860,16
z: 13,5
Merilo: 1 : 50

Objekt:

HC Koper - Dragonja

N A C I N	G L O B I N A	KLASIFIKACIJA		S T A R O S T	LITOLŠKI OPIS	V Z O R E C	TERENŠKE IN LAB. RAZISKAVE			
		GEOLOŠKI PROFIL	AC				N/P	RP	τ [kN/m ²]	OPOMBE
r o t a c i j s k o	16,3		CL		peščena glina s prehodi v mastno glino, lahko do srednje gnetne kons., zelenkasto sive barve	+		25		
								25		
								25		
								25		
								25		
								25		
								25		
								25		
								25		
								25		
	16,8		CL-CH		peščena do mastna glina, poltrdne kons., drobci in koščki preperelega flišnega grušča, vmes se pojavijo večji kosi do 10cm preperelega peščenjaka			25		
	25									
							300			
							225			

Nivo podtalnice:

Datum:

Nivo:

Obdelal:

Pregledal:

Št. lista: 2

Priloga:



Sonda: KDR-26a
Globina: 36 m
Vrsta: sondažna vrtna
Namen: geomehanske raziskave
Kota vrha: 13,5 m
Datum vrtanja: 20.8.2008
Vodja: Popovič (ROVS d.o.o.)

DN: 20-5102/08
Karta:
List:
x: 36610,68
y: 395860,16
z: 13,5
Merilo: 1 : 50

Objekt:
HC Koper - Dragonja

N A C I N	G L O B I N A	K L A S I F I K A C I J A		S T A R O S T	L I T O L O Š K I O P I S	V Z O R E C	T E R E N S K E I N L A B. R A Z I S K A V E			
		G E O L O Š K I P R O F I L	A C				N/P	RP [kN/m ²]	τ	O P O M B E
	20,4		CL-CH		peščena do mastna glina, drobci in koščki preperelega grušča peščenjaka, s prehodi v mastno glino, svetlo rjave barve	o o				
r o t a c i j s k o	30		CL				lapornata glina, poltrdne do trdne kons., z vložki preperelega laporja, sivo rjave in sive barve			
							75	150	250	
							50	100	125	
							200			
							150	175	150	

Nivo podtalnice:

Datum:

Nivo:

Obdelal:

Pregledal:

Št. lista: 3

Priloga:



Sonda: KDR-26a
 Globina: 36 m
 Vrsta: sondažna vrtna
 Namen: geomehanske raziskave
 Kota vrha: 13,5 m
 Datum vrtanja: 20.8.2008
 Vodja: Popović (ROVS d.o.o.)

DN: 20-5102/08
 Karta:
 List:
 x: 36610,68
 y: 395860,16
 z: 13,5
 Merilo: 1 : 50

Objekt:
 HC Koper - Dragonja

N A C I N	G L O B I N A	K L A S I F I K A C I J A		S T A R O S T	L I T O L O Š K I O P I S	V I Z O R E C	T E R E N S K E I N L A B. R A Z I S K A V E			
		G E O L O Š K I P R O F I L	A C				N/P	RP	τ [kN/m ²]	O P O M B E
	32		CL		lapornata glina, poltrdne do trdne kons., z vložki preperelega laporja, sivo rjave in sive barve					
	34				zelo preperel lapor z vložki peščenjaka, sive barve					
	35				preperel lapor, sivo rjave barve					
	36				srednje penetrabilen, kompakten, drobnozrnat peščenjak, svetlo sive do sive barve					
							P=4cm/60			

Nivo podtalnice:	Datum:				Obdelal:	Pregledal:	Št. lista: 4
	Nivo:						Priloga:



GEOINŽENIRING d.o.o.

Dimičeva ul. 14, 1000 LJUBLJANA

GEOTEHNIČNI PROFIL VRTINE PŠM-1

Globina : 53,0 m Vrtalna garnitura : Technotunnel TK 600
 Nivo vode : / List : 1/6

Naročnik : DARS Kota vrha : 168,50 Obdelal : M. Kočever

Objekt : HC KOPER - DRAGONJA x = 41.056,12 Datum : 05.09.2008

D.N. : 20 - 5102/08 y = 399.533,42 Merilo : 1 : 50

% jedra	RQD	AC	Graf	LITOLOŠKI OPIS	SPT	Vzorec	REZULTATI LABORATORIJSKIH IN INSITU PREISKAV				
							% peščenjaka				
70 90	20 40 60 80						20 40 60 80				
				0,2 rjav grušč z drobcami preperelih flišnih kamnin kosi peščenjaka do 8 cm raztreseno jedro							
				1,0 GP							
				2,0 GP							
				3,0 GP		P=12cm/60ud.					
				4,0 GP	rjav grušč z drobcami preperelih flišnih kamnin brez peščenjaka raztreseno jedro- nekoliko bolj zaglinjeno						
				4,5 samica peščenjaka							
				5,0 GP	rjav grušč z drobcami preperelega glinovca in meljevca brez peščenjaka raztreseno jedro- nekoliko bolj zaglinjeno						
				5,5 peščenjak sive barve, kosi do 10 cm							
				6,0 GP	rjav grušč s drobcami preperelega glinovca in meljevca brez peščenjaka raztreseno jedro- nekoliko bolj zaglinjeno						
				6,5 GC-GM	rjava meljna glina z gruščem preperelih flišnih kamnin kompaktno jedro	P=12cm/60ud.					
				7,0 peščenjak sive barve							
				8,0 peščenjak sive barve							
				9,0 zdrobljen, prepereel glinovec in meljevec, rjave barve							
				10,0 peščenjak sive barve							

k=2,34x10⁻⁶m/s (METODA HVORSLEV, NESTACIONARNO STANJE)

6,0m
menjavanje peščenjaka in laporovca (cel odsek)
-glinovec in meljevec podrejena



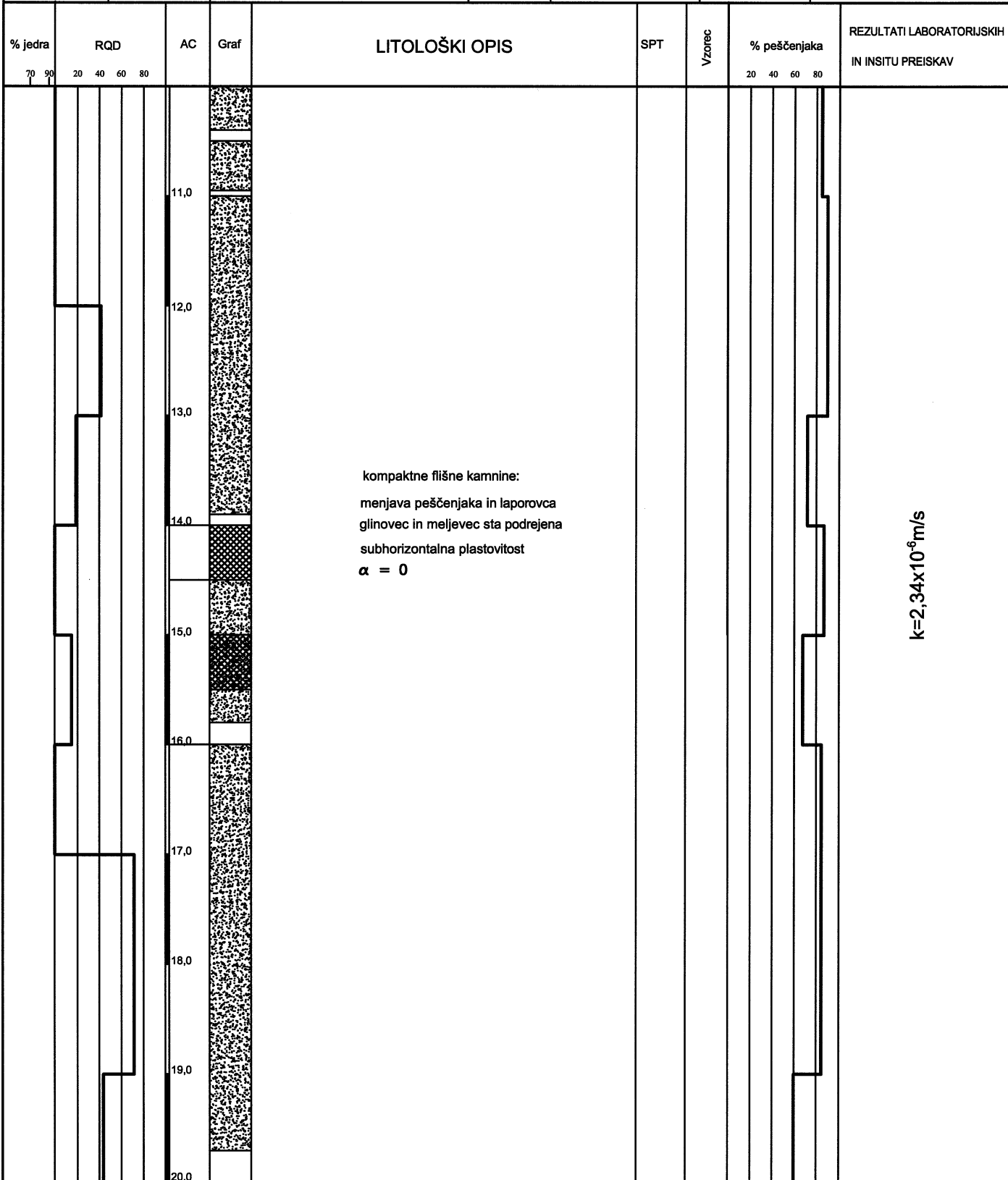
GEOINŽENIRING d.o.o.

Dimičeva ul. 14, 1000 LJUBLJANA

GEOTEHNIČNI PROFIL VRTINE PŠM-1

Globina :	53,0 m	Vrtalna garnitura :	Technotunnel TK 600
Nivo vode :	/	List :	2/6

Naročnik :	DARS	Kota vrha :	168,50	Obdelal :	M. Kočever
Objekt :	AC KOPER - DRAGONJA	x =	41.056,12	Datum :	05.09.2008
D.N. :	20 - 5102/08	y =	399.533,42	Merilo :	1 : 50





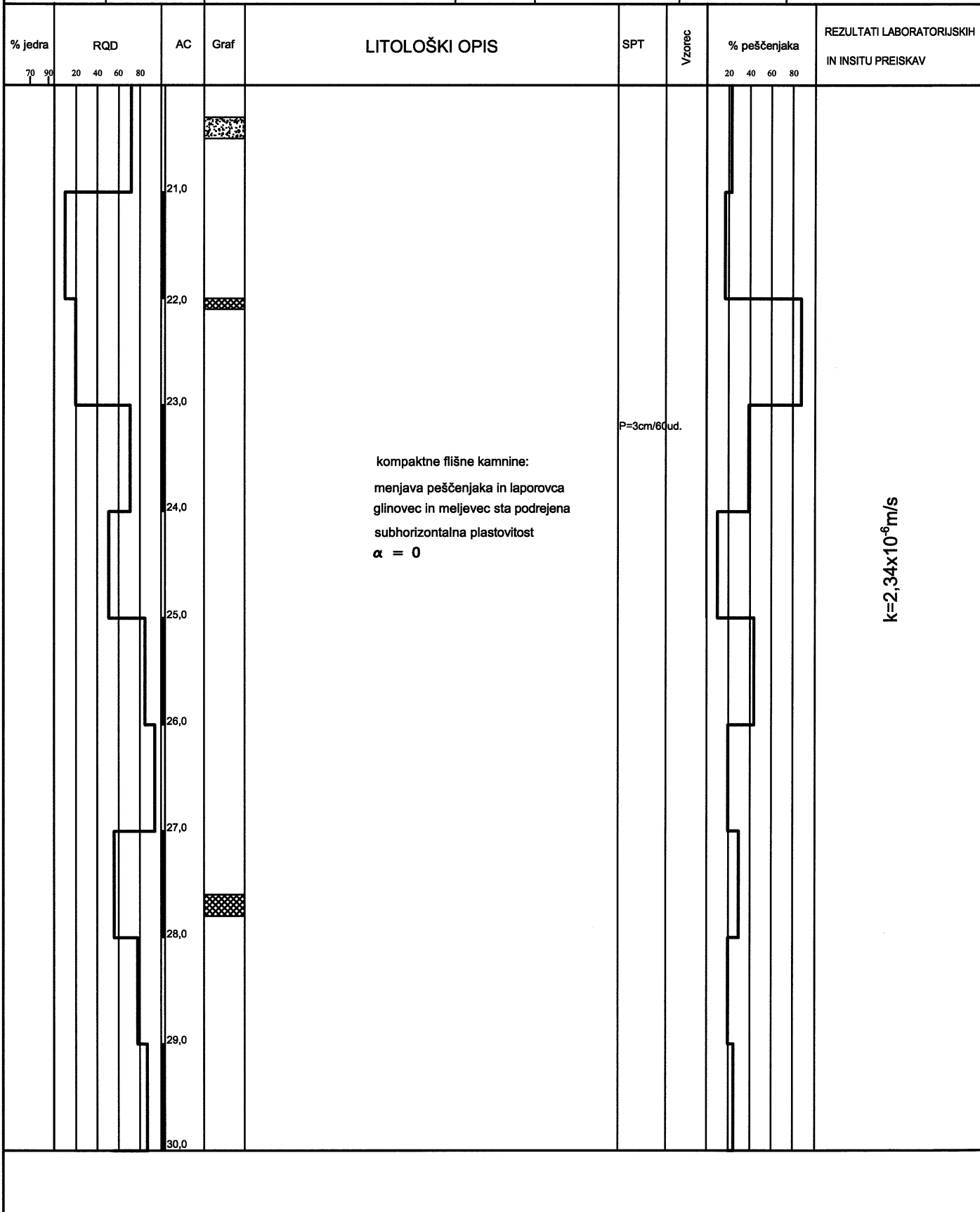
GEOINŽENIRING d.o.o.

Dimičeva ul. 14, 1000 LJUBLJANA

GEOTEHNIČNI PROFIL VRTINE PŠM-1

Globina :	53,0 m	Vrtna garnitura :	Technotunnel TK 600
Nivo vode :	/	List :	3/6

Naročnik :	DARS	Kota vrha :	168,50	Obdelal :	M. Kočever
Objekt :	AC KOPER - DRAGONJA	x =	41.056,12	Datum :	05.09.2008
D.N. :	20 - 5102/08	y =	399.533,42	Merilo :	1 : 50





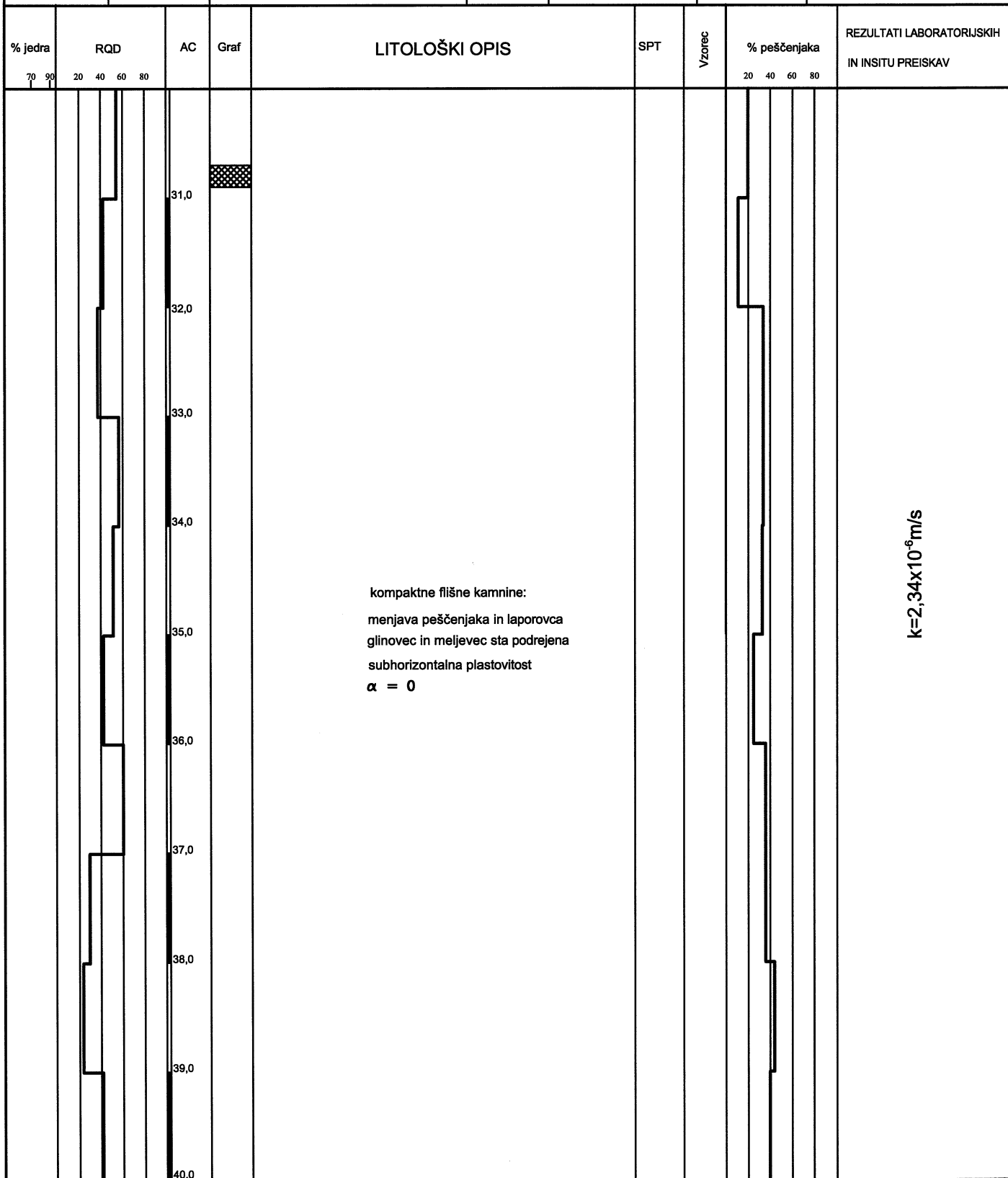
GEOINŽENIRING d.o.o.

Dimičeva ul. 14, 1000 LJUBLJANA

GEOTEHNIČNI PROFIL VRTINE PŠM-1

Globina :	53,0 m	Vrtalna garnitura :	Technotunnel TK 600
Nivo vode :	/	List :	4/6

Naročnik :	DARS	Kota vrha :	168,50	Obdelal :	M. Kočevar
Objekt :	AC KOPER - DRAGONJA	x =	41.056,12	Datum :	05.09.2008
D.N. :	20 - 5102/08	y =	399.533,42	Merilo :	1 : 50





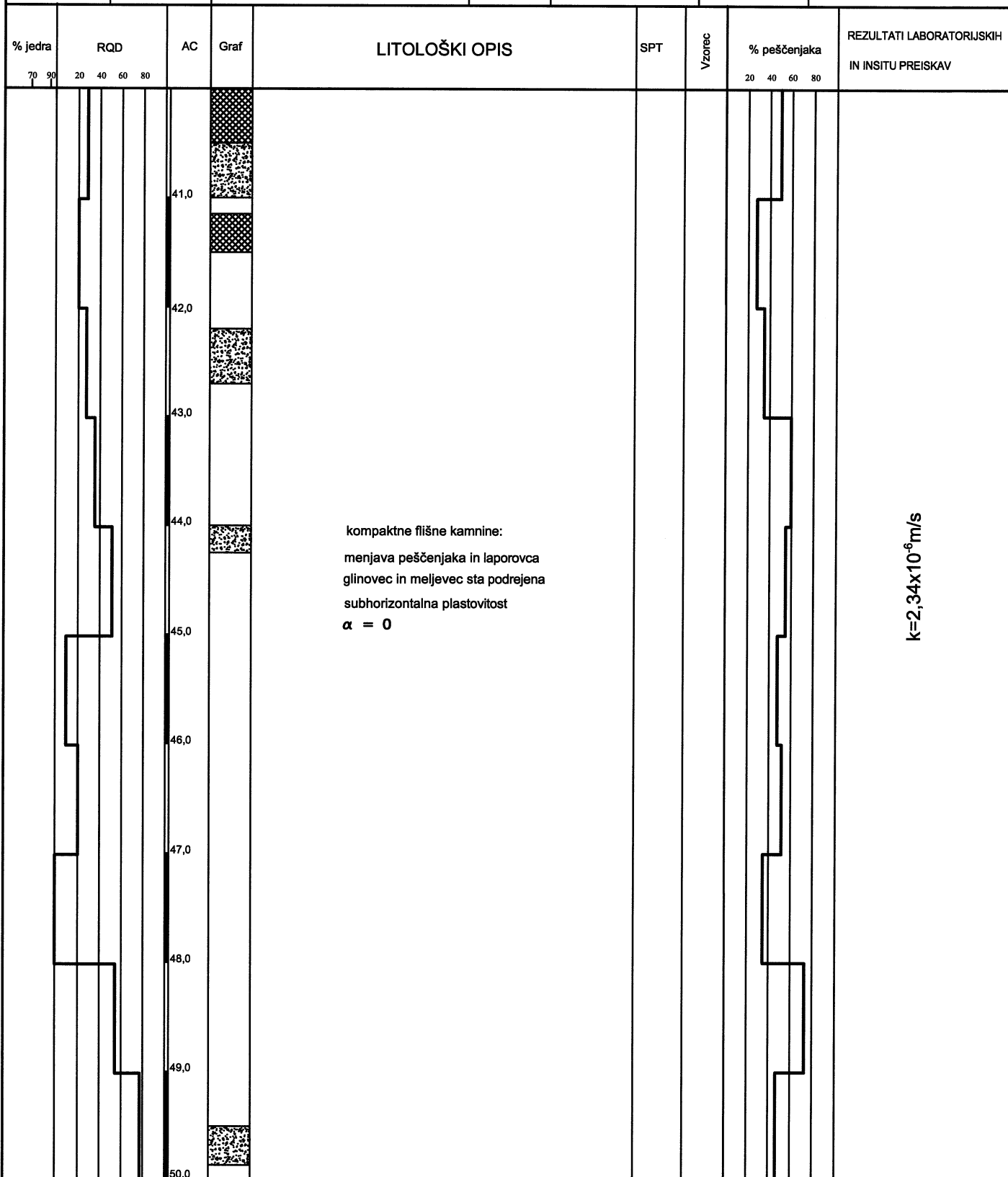
GEOINŽENIRING d.o.o.

Dimičeva ul. 14, 1000 LJUBLJANA

GEOTEHNIČNI PROFIL VRTINE PŠM-1

Globina :	53,0 m	Vrtalna garnitura :	Technotunnel TK 600
Nivo vode :	/	List :	5/6

Naročnik :	DARS	Kota vrha :	168,50	Obdelal :	M. Kočever
Objekt :	AC KOPER - DRAGONJA	x =	41.056,12	Datum :	05.09.2008
D.N. :	20 - 5102/08	y =	399.533,42	Merilo :	1 : 50





GEOINŽENIRING d.o.o.

Dimičeva ul. 14, 1000 LJUBLJANA

GEOTEHNIČNI PROFIL VRTINE PŠM-1

Globina :	53,0 m	Vrtna garnitura :	Technotunnel TK 600
Nivo vode :	/	List :	6/6

Naročnik :	DARS	Kota vrha :	168,50	Obdelal :	M. Kočever
Objekt :	AC KOPER - DRAGONJA	x =	41.056,12	Datum :	05.09.2008
D.N. :	20 - 5102/08	y =	399.533,42	Merilo :	1 : 50

% jedra	RQD	AC	Graf	LITOLOŠKI OPIS	SPT	Vzorec	% peščenjaka	REZULTATI LABORATORIJSKIH
								IN INSITU PREISKAV
70 90	20 40 60 80						20 40 60 80	
		51,0		kompaktne flišne kamnine: menjava peščenjaka in laporovca glinovec in meljevec sta podrejena subhorizontalna plastovitost $\alpha = 0$				$k=2,34 \times 10^{-6} \text{ m/s}$
		52,0						
		53,0						



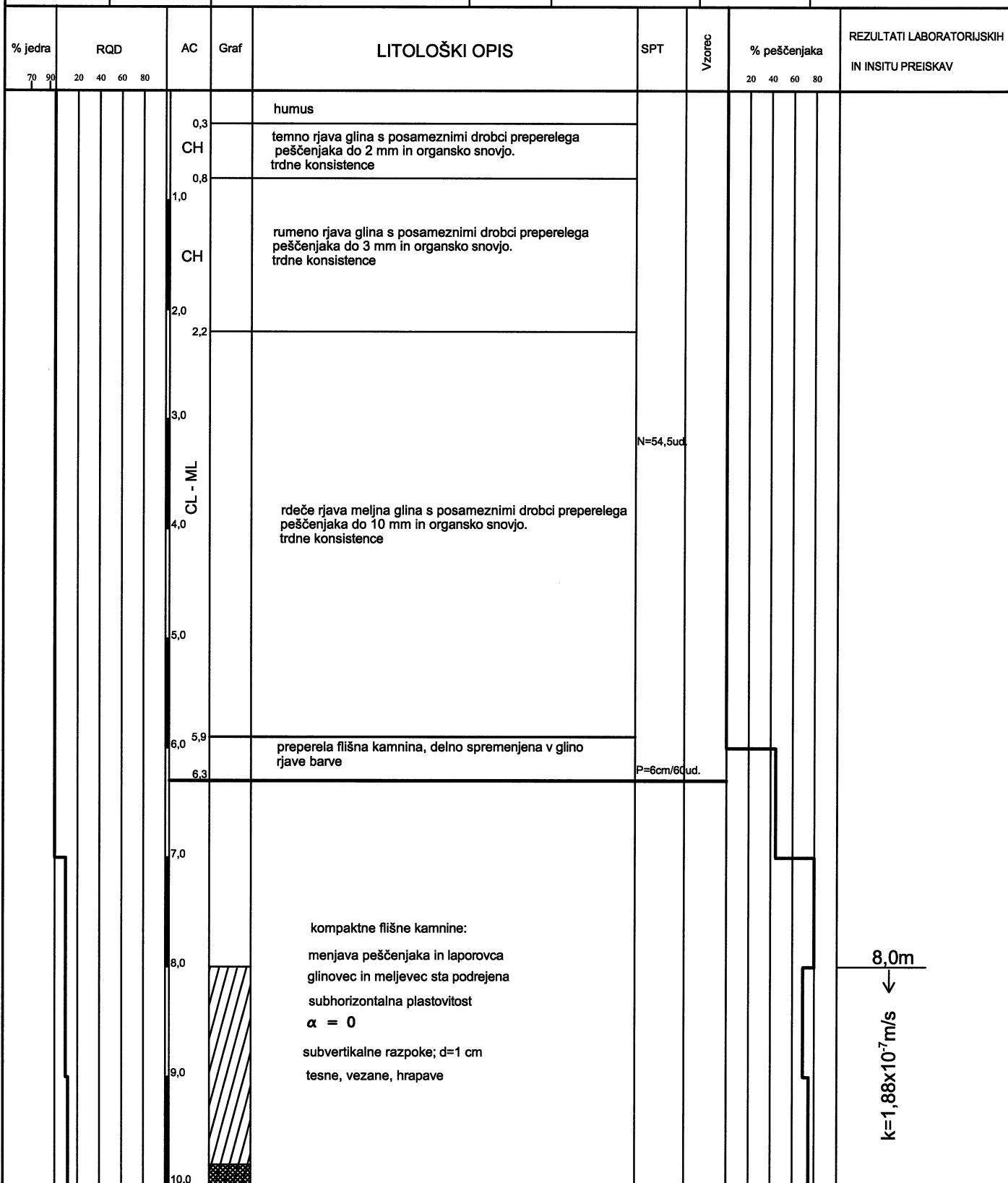
GEOINŽENIRING d.o.o.

Dimičeva ul. 14, 1000 LJUBLJANA

GEOTEHNIČNI PROFIL VRTINE PŠM-2

Globina :	25,0 m	Vrtna garnitura :	Technotunnel TK 600
Nivo vode :	/	List :	1/3
Kota vrha :	146,50	Obdelal :	M. Kočevar
x =	41.045,93	Datum :	08.09.2008
y =	398.699,61	Merilo :	1 : 50

Naročnik :	DARS	Kota vrha :	146,50	Obdelal :	M. Kočevar
Objekt :	AC KOPER - DRAGONJA	x =	41.045,93	Datum :	08.09.2008
D.N. :	20 - 5102/08	y =	398.699,61	Merilo :	1 : 50





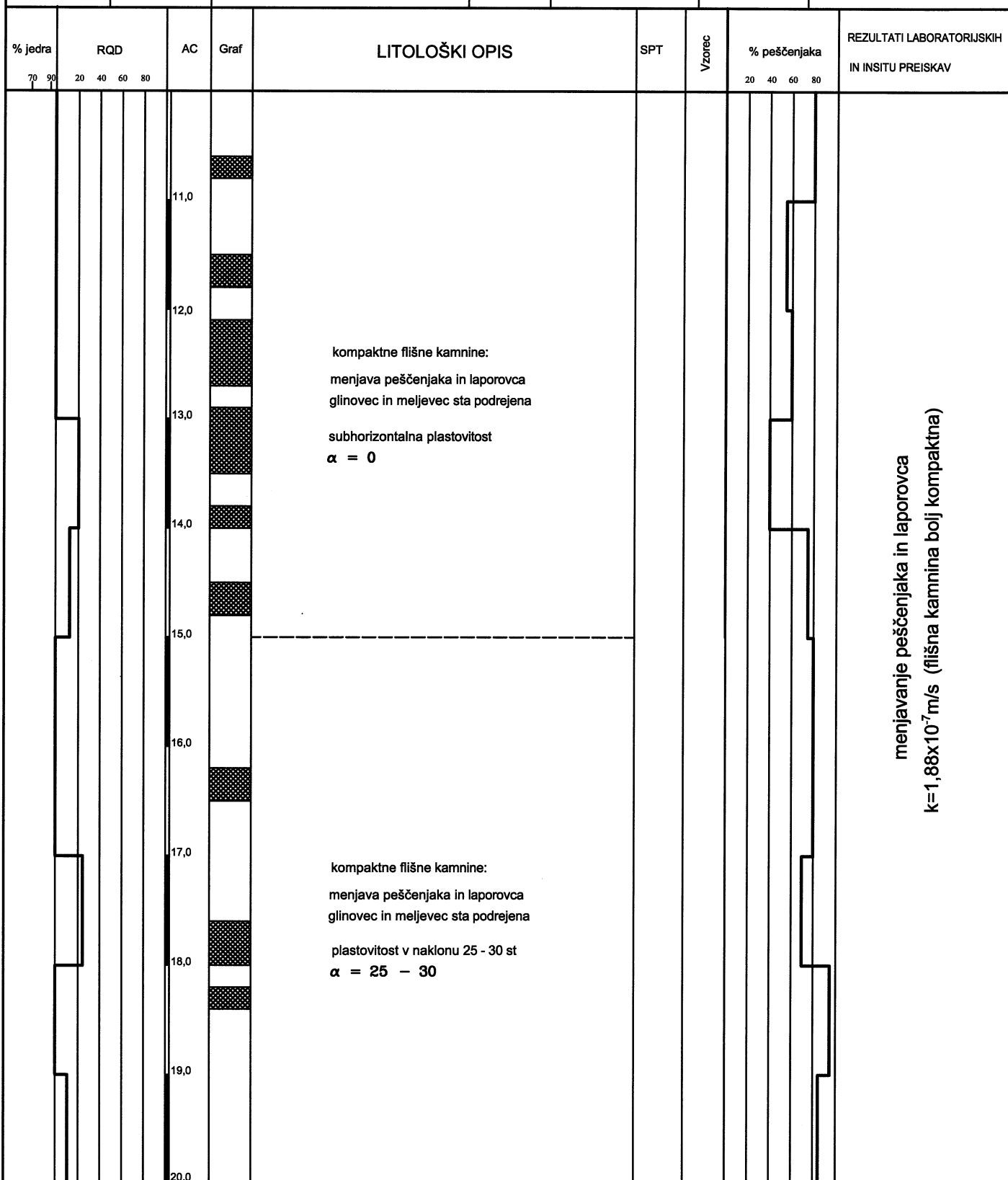
GEOINŽENIRING d.o.o.

Dimičeva ul. 14, 1000 LJUBLJANA

GEOTEHNIČNI PROFIL VRTINE PŠM-2

Globina :	25,0 m	Vrtalna garnitura :	Technotunnel TK 600
Nivo vode :	/	List :	2/3

Naročnik :	DARS	Kota vrha :	146,50	Obdelal :	M. Kočever
Objekt :	AC KOPER - DRAGONJA	x =	41.045,93	Datum :	08.09.2008
D.N. :	20 - 5102/08	y =	398.699,61	Merilo :	1 : 50





GEOINŽENIRING d.o.o.

Dimičeva ul. 14, 1000 LJUBLJANA

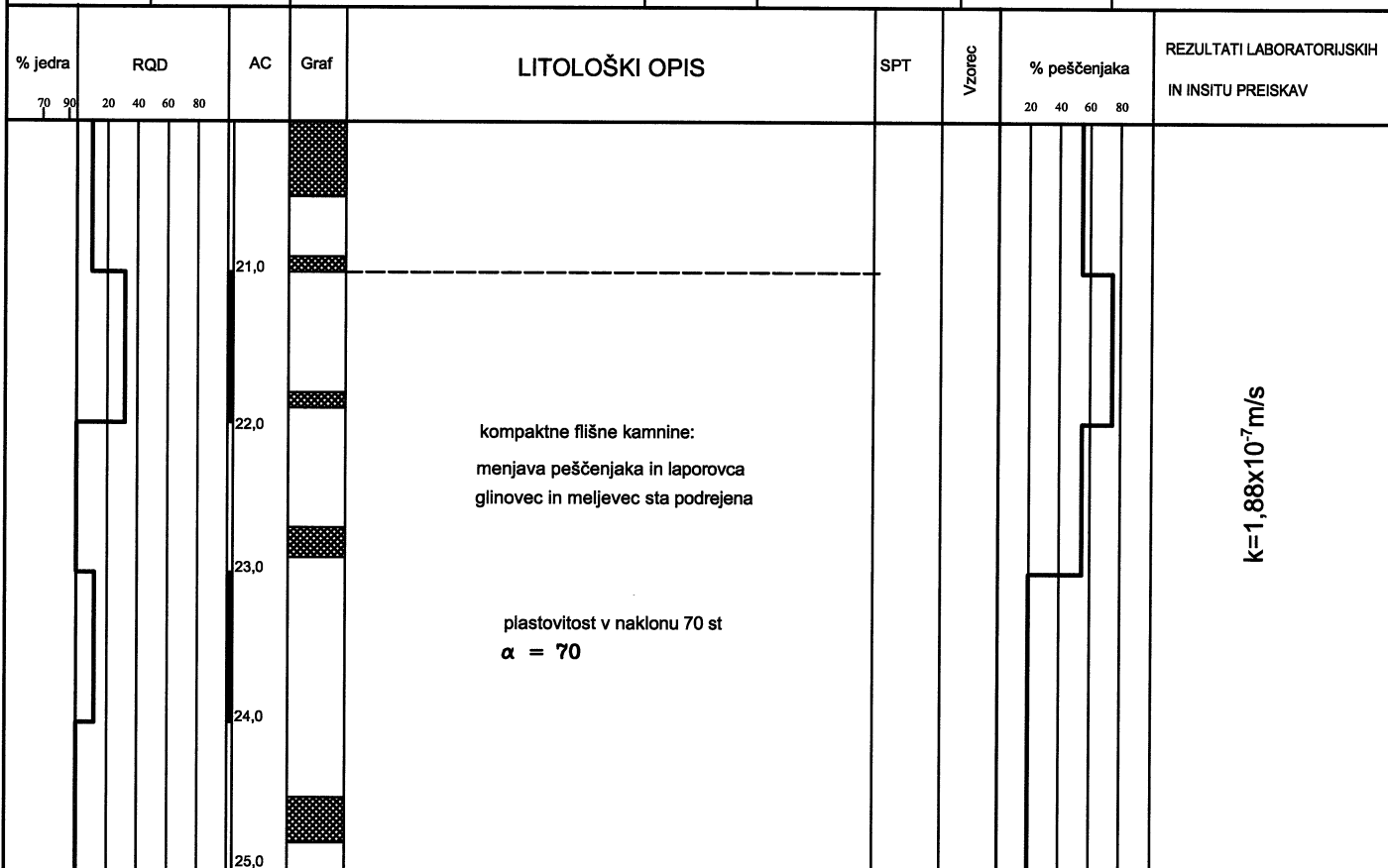
GEOTEHNIČNI PROFIL VRTINE PŠM-2

Globina : 25,0 m Vrtalna garnitura : Technotunnel TK 600
Nivo vode : / List : 3/3

Naročnik : DARS Kota vrha : 146,50 Obdelal : M. Kočevar

Objekt : AC KOPER - DRAGONJA x = 41.045,93 Datum : 08.09.2008

D.N. : 20 - 5102/08 y = 398.699,61 Merilo : 1 : 50





GEOINŽENIRING d.o.o.

Dimičeva ul. 14, 1000 LJUBLJANA

GEOTEHNIČNI PROFIL VRTINE PŠK-1/08

Globina :	20,0 m	Vrtalna garnitura :	
Nivo vode :	7,00 m	List :	1/2

Naročnik :		Kota vrha :	36,2	Obdelal :	Klemen SOTLAR, udig.
Objekt :	HC KOPER - DRAGONJA	x =	44426,56	Datum :	september 2008
D.N. :	20 - 5102/08	y =	402371,87	Merilo :	1 : 50

% jedra	RQD	AC	Graf	LITOLŠKI OPIS	SPT	Vzorec	REZULTATI LABORATORIJSKIH IN INSITU PREISKAV
50 70 90	20 40 60 80						
			0,4	Humus			
				Meljno peščena glina, posamezni kosi peščenjaka, temno rjave barve			
			1,4	Meljno peščena glina - preperina flišnih plasti, svetlo rjave barve			
			2,0				
				Preperel meljni laporovec, manj glinene komponente, jedro drobljivo, rjave barve	P=18cm/60ud.		
			6,2				
			6,4	Meljni laporovec, sive barve	P=5cm/60ud.		
				Prevladuje preperel meljni laporovec, podrejeno glinovec. Posamezne plasti preperelega peščenjaka izstopajo po trdoti (debeline 2 - 4 cm)			
			8,6				
			9,0	Postopen prehod v nepreperelo podlago; meljnega laporovca je več kot peščenjaka			
				Siv, nepreperel fliš, sive barve			



GEOINŽENIRING d.o.o.

Dimičeva ul. 14, 1000 LJUBLJANA

GEOTEHNIČNI PROFIL VRTINE PŠK-1/08

Globina :	20,0 m	Vrtna garnitura :	
Nivo vode :		List :	2/2
Kota vrha :	36,2	Obdelal :	Klemen SOTLAR, udig.
x =	44426,56	Datum :	september 2008
y =	402371,87	Merilo :	1 : 50

Naročnik :		Kota vrha :	36,2	Obdelal :	Klemen SOTLAR, udig.
Objekt :	HC KOPER - DRAGONJA	x =	44426,56	Datum :	september 2008
D.N. :	20 - 5102/08	y =	402371,87	Merilo :	1 : 50

% jedra	RQD	AC	Graf	LITOLOŠKI OPIS	SPT	Vzorec	REZULTATI LABORATORIJSKIH IN INSITU PREISKAV
50 70 90	20 40 60 80						
				Menjavanje meljnih in glinastih laporovcev; debelina plasti 1-3 cm; peščenjak nastopa: 11,30 - 2 cm 12,35 - 4 cm			
			12,65				
			12,8	Preperel in zaglinjen meljni laporovec			
			12,9	Peščenjak - plast 10 cm, rjave barve			
			13,4	Delno preperel meljni laporovec, sivo rjave barve			
			13,8	Nepreperel siv meljni laporovec, plasti debeline do 3 cm			
			14,1	Delno preperela plasti meljnega in glinastega laporovca, debeline 1-3 cm			
			15,45	Večinoma nepreperela plasti meljnega in glinastega laporovca, sive barve, plasti debeline 1-3 cm			
			16,1	Preperela cona meljnega laporovca in peščenjaka, rjave barve, plasti debeline 2-4 cm			
			17,0	Nepreperel siv meljni laporovec; 80% > 20% glinasti laporovec; plasti debeline do 2 cm			
			17,6	Preperel meljni laporovec in peščenjak; plasti debeline 2-4 cm			
			20,0	Prevladuje nepreperel siv meljni laporovec, (plasti do 5 cm); vmes plasti glinovca in peščenjaka debeline 1-3 cm; med 19,0 - 20,0 m prevladuje glinasti laporovec			
			20,5				
			21,0				



GEOINŽENIRING d.o.o.

Dimičeva ul. 14, 1000 LJUBLJANA

GEOTEHNIČNI PROFIL VRTINE PŠK-2/08

Globina :	30,0 m	Vrtna garnitura :	
Nivo vode :	8,80 m	List :	1/3
Naročnik :		Kota vrha :	46,8
Objekt :	HC KOPER - DRAGONJA	Obdelal :	Klemen SOTLAR, udig.
D.N. :	20 - 5102/08	x =	44249,66
		y =	402371,41
		Datum :	september 2008
		Merilo :	1 : 50

% jedra	RQD	AC	Graf	LITOLOŠKI OPIS	SPT	Vzorec	REZULTATI LABORATORIJSKIH IN INSITU PREISKAV
50 70 90	20 40 60 80		0,1	Humus			
			0,5				
			1,0				
			1,5				
			2,0	Preperel meljni laporovec, svetlo rjave barve; malo glinene komponente; po trdoti izstopajo posamezne plasti meljnega laporovca; debeline 1-3 cm			
			2,5				
			3,0				
			3,5				
			4,0				
			4,2				
			4,5	Delno preperel meljni laporovec, sive in rjave barve; debeline plasti 1-3 cm			
			5,0				
			5,2				
			5,5	Kalkarenit - delno preperel po razpokah; jedro zdrobljeno, sive - bele barve			
			6,00				
			6,5	Prevladuje preperel meljni laporovec, z vmesnimi plastmi glinastega laporovca; peščenjak (3,0 cm) na globini 5,20 m			
			6,8			P=5cm/60ud.	
			7,0				
			7,5	Nepreperel siv in trden meljni laporovec, prehodi v peščenjak			
			8,0				
			8,2	Preperel glin. - melj. laporovec, rjave barve			
			8,5				
			8,6	Nepreperel siv peščenjak, plasti debeline do 5 cm			
			9,0				
			9,5	Prevladuje siv nepreperel meljni laporovec, temno sive barve; plasti debeline 3-10 cm; vmes plasti glinastega laporovca, ki razpada po skrnavosti;			
			10,0				
			10,5				



GEOINŽENIRING d.o.o.

Dimičeva ul. 14, 1000 LJUBLJANA

GEOTEHNIČNI PROFIL VRTINE PŠK-2/08

Globina :	30,0	Vrtna garnitura :	
Nivo vode :		List :	2/3
Kota vrha :	46,8	Obdelal :	Klemen SOTLAR, udig.
x =	44249,66	Datum :	september 2008
y =	402371,41	Merilo :	1 : 50

Naročnik :

Objekt :

HC KOPER - DRAGONJA

D.N. :

20 - 5102/08

% jedra	RQD	AC	Graf	LITOLOŠKI OPIS	SPT	Vzorec	REZULTATI LABORATORIJSKIH IN INSITU PREISKAV
50 70 90	20 40 60 80						
				Prevladuje siv nepreperel meljni laporovec, temno sive barve; plasti debeline 3-10 cm; vmes plasti glinastega laporovca, ki razpada po skrtilavosti;			
			12,5	debeline plasti 1-3 cm; od 12,0 m naprej je odstotek glinastega laporovca večji; jedro v tem delu zdrobljeno			
			16,5				
			16,7	Preperel peščenjak, rjave barve			
			17,0	Nepreperel glinasti laporovec sive barve			
			17,05	Peščenjak (5,0 cm), sive barve			
				Prevladuje meljni laporovec, manj glinastega laporovca, sive barve; plasti debeline 1-3 cm			
			18,0				
			18,5	Pregneten, siv glinasti laporovec, razpada po skrtilavosti			
				Menjavanje meljnega in glinastega laporovca, sive barve; plasti 1-3 cm			
			19,2				
			19,85	Cona izrazitega preperevanja laporovca in kalkarenita; svetlo rjave do rjavo rdeče barve			
				Menjavanje meljnega in glinastega laporovca, temno sive barve;			
			20,7	JEDRO RAZMOČENO			
			21,0				



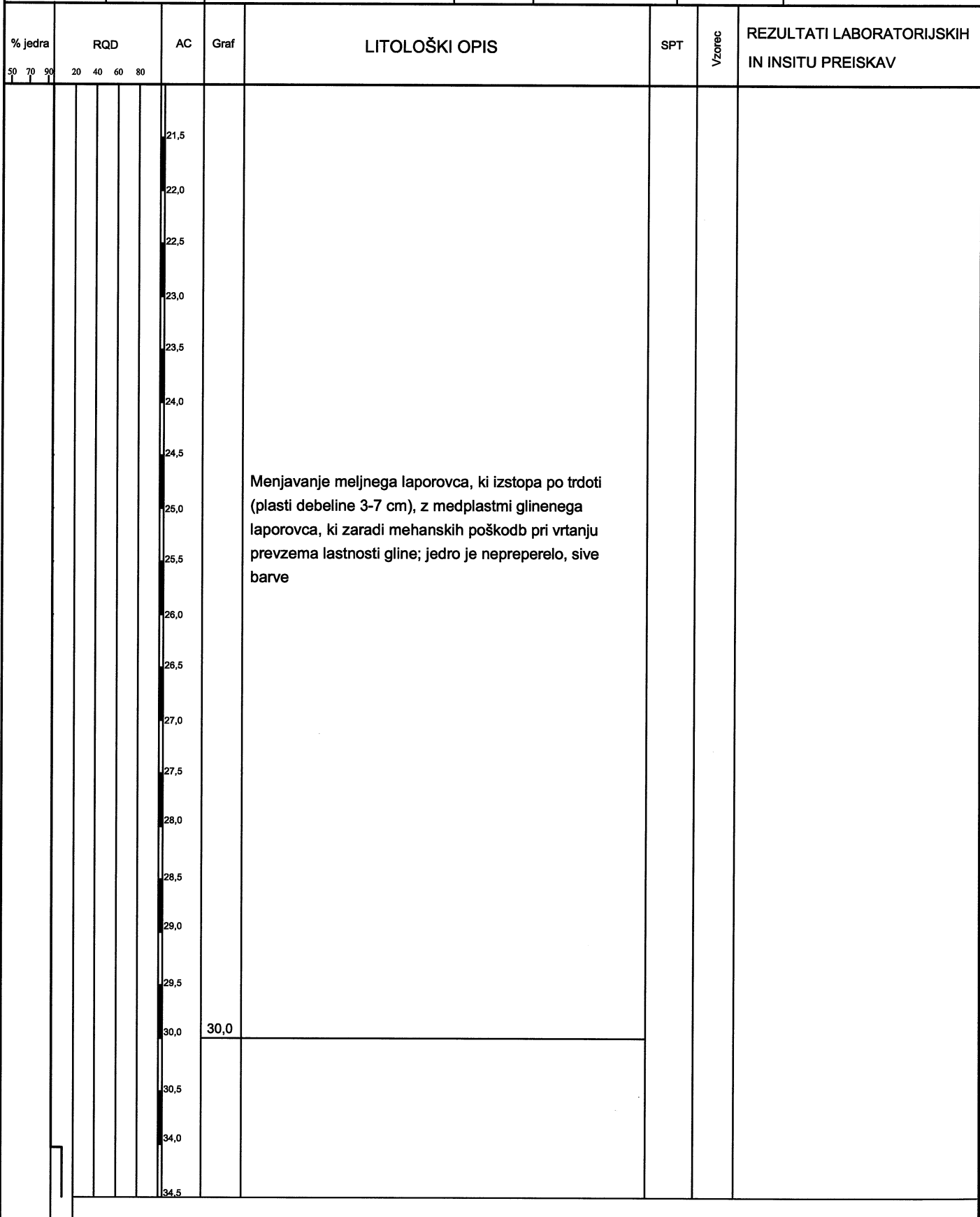
GEOINŽENIRING d.o.o.

Dimičeva ul. 14, 1000 LJUBLJANA

GEOTEHNIČNI PROFIL VRTINE PŠK-2/08

Globina :	30,0	Vrtna garnitura :	
Nivo vode :		List :	3/3
Kota vrha :	46,8	Obdelal :	Klemen SOTLAR, udig.
x =	44249,66	Datum :	september 2008
y =	402371,41	Merilo :	1 : 50

Naročnik :		Kota vrha :	46,8	Obdelal :	Klemen SOTLAR, udig.
Objekt :	HC KOPER - DRAGONJA	x =	44249,66	Datum :	september 2008
20N. 5102/08		y =	402371,41	Merilo :	1 : 50





GEOINŽENIRING d.o.o.

Dimičeva ul. 14, 1000 LJUBLJANA

GEOTEHNIČNI PROFIL VRTINE PŠK-3/08

Globina :	25,0 m	Vrtalna garnitura :	
Nivo vode :	7,00 m	List :	1/3
Kota vrha :	28,9	Obdelal :	Klemen SOTLAR, udig.
x =	44048,19	Datum :	september 2008
y =	402396,05	Merilo :	1 : 50

Naročnik :		Kota vrha :	28,9	Obdelal :	Klemen SOTLAR, udig.
Objekt :	HC KOPER - DRAGONJA	x =	44048,19	Datum :	september 2008
D.N. :	20 - 5102/08	y =	402396,05	Merilo :	1 : 50

% jedra	RQD	AC	Graf	LITOLOŠKI OPIS	SPT	Vzorec	REZULTATI LABORATORIJSKIH IN INSITU PREISKAV
50 70 90	20 40 60 80						
			0,1	Humus			
			0,5				
			1,0	Meljna glina, temno rjave barve, posamezni kosi meljevca			
			1,5				
			2,0				
			2,2				
			2,5				
			3,0				
			3,5			P=5cm/30ud.	
			4,0	Prevladuje preperel meljni laporovec (plasti do 5,0 cm), vmes posamezne plasti peščenjaka (do 3,0 cm), svetlo rjave barve			
			4,5				
			5,0				
			5,5				
			6,0				
			6,1	Peščenjak, svetlo rjave barve			
			6,5			P=12cm/60ud.	
			7,0	Prevladuje preperel meljni laporovec, vmes tanke plasti peščenjaka (do 3cm), glinovec podrejeno; svetlo rjave barve;			
			7,5	med 8,0 in 8,3 m razmočeno - VODA			
			8,3				
			8,5	Nepreperel siv meljni laporovec; jedro zdrobljeno			
			8,75				
			8,83	Peščenjak - preperel			
			9,0				
			9,5	Delno preperel meljni laporovec, podrejeno glinasti laporovec, sive do rjave barve			
			9,6			P=5cm/30ud.	
			10,0				
			10,5				



GEOINŽENIRING d.o.o.

Dimičeva ul. 14, 1000 LJUBLJANA

GEOTEHNIČNI PROFIL VRTINE PŠK-3/08

Globina :	25,0	Vrtna garnitura :	
Nivo vode :		List :	2/3
Kota vrha :	28,9	Obdelal :	Klemen SOTLAR, udig.
x =	44048,19	Datum :	september 2008
y =	402396,05	Merilo :	1 : 50

Naročnik :		Kota vrha :	28,9	Obdelal :	Klemen SOTLAR, udig.
Objekt :	HC KOPER - DRAGONJA	x =	44048,19	Datum :	september 2008
D.N. :	20 - 5102/08	y =	402396,05	Merilo :	1 : 50

% jedra	RQD	AC	Graf	LITOLŠKI OPIS	SPT	Vzorec	REZULTATI LABORATORIJSKIH IN INSITU PREISKAV
50 70 90	20 40 60 80						
				Menjavanje meljnega laporovca, ki prevladuje in peščenjaka v plasteh debeline 3-5 cm, sive barve			
			12,55				
			12,7	Peščenjak sive barve			
			12,9	Menjavanje meljnega laporovca, ki prevladuje in peščenjaka v plasteh debeline 3-5 cm, sive barve			
			13,2	Preperel meljni laporovec, rjave barve			
			13,35	Delno preperel peščenjak			
			13,5	Preperel meljni laporovec, rjave barve			
			13,7	RAZMOČENO			
			14,0	Nepreperel meljni laporovec, sive barve			
			14,5	Peščenjak, z globino prehaja v grobo zrnat (kalkarenit); na 14,8 m razpokan - VODA			
			15,15				
			15,5	Meljni laporovec, sivo zelene barve - RAZMOČEN			
			16,0				
			16,5	Prevladuje glinasti laporovec, večinoma pretrt, podrejeno meljni laporovec; v plasteh 0,5-3,0 cm, temno sive barve			
			17,0				
			17,5				
			18,0				
			18,5				
			18,9				
			19,0	Grobo zrnat peščenjak, rjavo sive barve; razpokan in pomešan z glinenim materialom - VODA			
			19,5				
			19,6				
			19,9	Peščenjak, rjavo sive barve			
			20,0				
			20,5	Menjavanje meljnega laporovca, sivo zelene barve in glinastega laporovca, temno sive barve; meljni laporovec izstopa po trdoti v plasteh do 3 cm			
			21,0				



GEOINŽENIRING d.o.o.

Dimičeva ul. 14, 1000 LJUBLJANA

GEOTEHNIČNI PROFIL VRTINE PŠK-3/08

Globina :	25,0	Vrtna garnitura :	
Nivo vode :		List :	3/3
Kota vrha :	28,9	Obdelal :	Klemen SOTLAR, udig.
x =	44048,19	Datum :	september 2008
y =	402396,05	Merilo :	1 : 50

Naročnik :		Objekt :		D.N. :		LITOLOŠKI OPIS		SPT	Vzorec	REZULTATI LABORATORIJSKIH IN INSITU PREISKAV
% jedra		RQD		AC	Graf					
50	70	90	20	40	60	80				
							21,5			
							21,9			
							22,0			
							22,2			
							22,5			
							23,0			
							23,5			
							23,7			
							23,85			
							24,0			
							24,5			
							25,0			
							25,5			
							26,0			
							26,5			
							27,0			
							27,5			
							28,0			
							28,5			
							29,0			
							29,5			
							30,0	30,0		
							30,5			
							34,0			
							34,5			



GEOINŽENIRING d.o.o.

Dimičeva 14, p.p. 2533, 1001 Ljubljana

Naročnik:

DARS d.d.

Sonda: KT-1
Globina: 15 m
Vrsta: sondažna vrtna
Namen: geomehanske raziskave
Kota vrha: 13,4 m
Datum vrtanja: 30.6.2008
Vodja: Popović (ROVS)

DN: 20-5102/08
Karta:
List:
x: 42796,3
y: 401186,41
z: 13,4
Merilo: 1 : 50

Objekt:

HC Koper - Dragonja

N A Č I N	G L O B I N A	K L A S I F I K A C I J A		S T A R O S T	L I T O L O Š K I O P I S	V Z O R E C	T E R E N S K E I N L A B. R A Z I S K A V E				
		G E O L O Š K I P R O F I L	A C				N/P	RP	τ [kN/m ²]	O P O M B E	
r o t a c i j s k o	0,3		.		humus						
	0,7		.		nasip (CL, rjave barve, kosi stekla)						
	2,1		MI		glinast melj, pt. do tg. kons., rjave barve, prehodi v MI-Cl, drobcu do 0,4cm			275 300 300 175			
	4,5		CL		peščena glina, pt. kons., rjave barve	+		175 200 250 175 350 350 250 250			
			CH		masna glina, pt. do trdne kons., sivkasto rjave barve, organske pike	+		250 200 300 200 250 250 300 350 300 300 450 400 400 400 425 300			
Nivo podtalnice:		Datum:	30.6.2008			Obdelal:		Pregledal:		Št. lista: 1	
		Nivo:	- 6,00 m							Priloga:	



GEOINŽENIRING d.o.o.

Dimičeva 14, p.p. 2533, 1001 Ljubljana

Naročnik:

DARS d.d.

Sonda: KT-1
Globina: 15 m
Vrsta: sondažna vrtna
Namen: geomehanske raziskave
Kota vrha: 13,4 m
Datum vrtnja: 30.6.2008
Vodja: Popović (ROVS)

DN: 20-5102/08
Karta:
List:
x: 42796,3
y: 401186,41
z: 13,4
Merilo: 1 : 50

Objekt:

HC Koper - Dragonja

NACIN	GLOBINA	KLASIFIKACIJA		STAROST	LITOLŠKI OPIS	VZOREC	TERENŠKE IN LAB. RAZISKAVE			
		GEOLOŠKI PROFIL	AC				N/P	RP	τ [kN/m ²]	OPOMBE
rotacijsko	10,2		CH		mastna glina, pt. kons., sivkasto rjave barve, posamezni drobci	+		300		
	10,9		CH		mastna glina, pt. do td. kons., sivkasto rjave barve, številni drobci do 0,5cm			275		
	11,95		CH		mastna glina, pt. do td. kons., rjave barve, drobci do 0,2cm			250		
	15		CH			+	400			
							300			
							300			
							300			
							300			
							300			
							350			
							400			

Nivo podtalnice:	Datum:				Obdelal:	Pregledal:	Št. lista: 2
	Nivo:						Priloga:



Sonda: KT-2
Globina: 10 m
Vrsta: sondažna vrtina
Namen: geomehanske raziskave
Kota vrha: 28,85 m
Datum vrtanja: 1.7.2008
Vodja: Popovčić (ROVS d.o.o.)

DN: 20-5102/08
Karta:
List:
x: 42964,62
y: 401099,25
z: 28,85
Merilo: 1 : 50

Objekt:

HC Koper - Dragonja

NACI N	GLOBINA	KLASIFIKACIJA		STAROST	LITOLOŠKI OPIS	VZOREC	TERENSKA IN LAB. RAZISKAVE			
		GEOLOŠKI PROFIL	AC				N/P	RP	τ [kN/m ²]	OPOMBE
	0,5				humus z glino					
	1		CL-GC		peščena glina z gruščem do zaglinjen grušč, rjave barve					
r o t a c i j s k o					visoko penetrabilen peščen lapor (preperina), rjave barve, kompaktni kosi do 7 cm		P=13cm/60			
	5				srednje penetrabilen peščen lapor, sivkasto rjave barve, kompaktni kosi do 12 cm		P=5,3cm/60			
	7				lapor, sive do sivo rjave barve, kompaktni kosi do 8 cm					
	8,1				apnenec, svetlo sive barve		0			
	10									

Nivo podtalnice:

Datum:

Nivo:

Obdelal:

Pregledal:

Št. lista: 1

Priloga:



Sonda: KT-4
 Globina: 10 m
 Vrsta: sondažna vrtna
 Namen: geomehanske raziskave
 Kota vrha: 127,7 m
 Datum vrtanja: 22.9.2008
 Vodja: Ščavničar (ROVS)

DN: 20-5102/08
 Karta:
 List:
 x: 40990,69
 y: 398138,69
 z: 127,7
 Merilo: 1 : 50

Objekt:

HC Koper - Dragonja

N A C I N	G L O B I N A	K L A S I F I K A C I J A		S T A R O S T	L I T O L O Š K I O P I S	V Z O R E C	T E R E N S K E I N L A B. R A Z I S K A V E				
		G E O L O Š K I P R O F I L	A C				N/P	RP	τ	O P O M B E	
	0,4		.		humus z glino, rjave barve, koščki grušča do 0,5 cm						
	0,8		CL		peščena glina, rjave barve, posamezni drobci						
					preperina peščenega laporja (CL), sivkasto rjave barve, posamezne samice peščenjak		P=19cm/60				
	5		.		samica lapornatega apnenca, sive barve						
	5,3		.		preperel peščen lapor, svetlo rjave barve						
	5,5		.		peščena glina, rjave barve, vlažno		P=26cm/60				
	5,7		CL		preperel peščen lapor, sivkasto rjave barve						
	6				preperina peščenega laporja (CL-ML), svetlo rjave barve, posamezne samice peščenjaka						
	6,8				lapor, sive barve, ponekod rahlo rjavo preperel		P=1cm/60ud				
	10										

7,0m ↓

lapor, preperel
k=4,6-5,2x10⁻⁶m/s

↑ 9,95m

Nivo podtalnice:

Datum:

Nivo:

Obdelal:

Pregledal:

Št. lista: 1

Priloga: