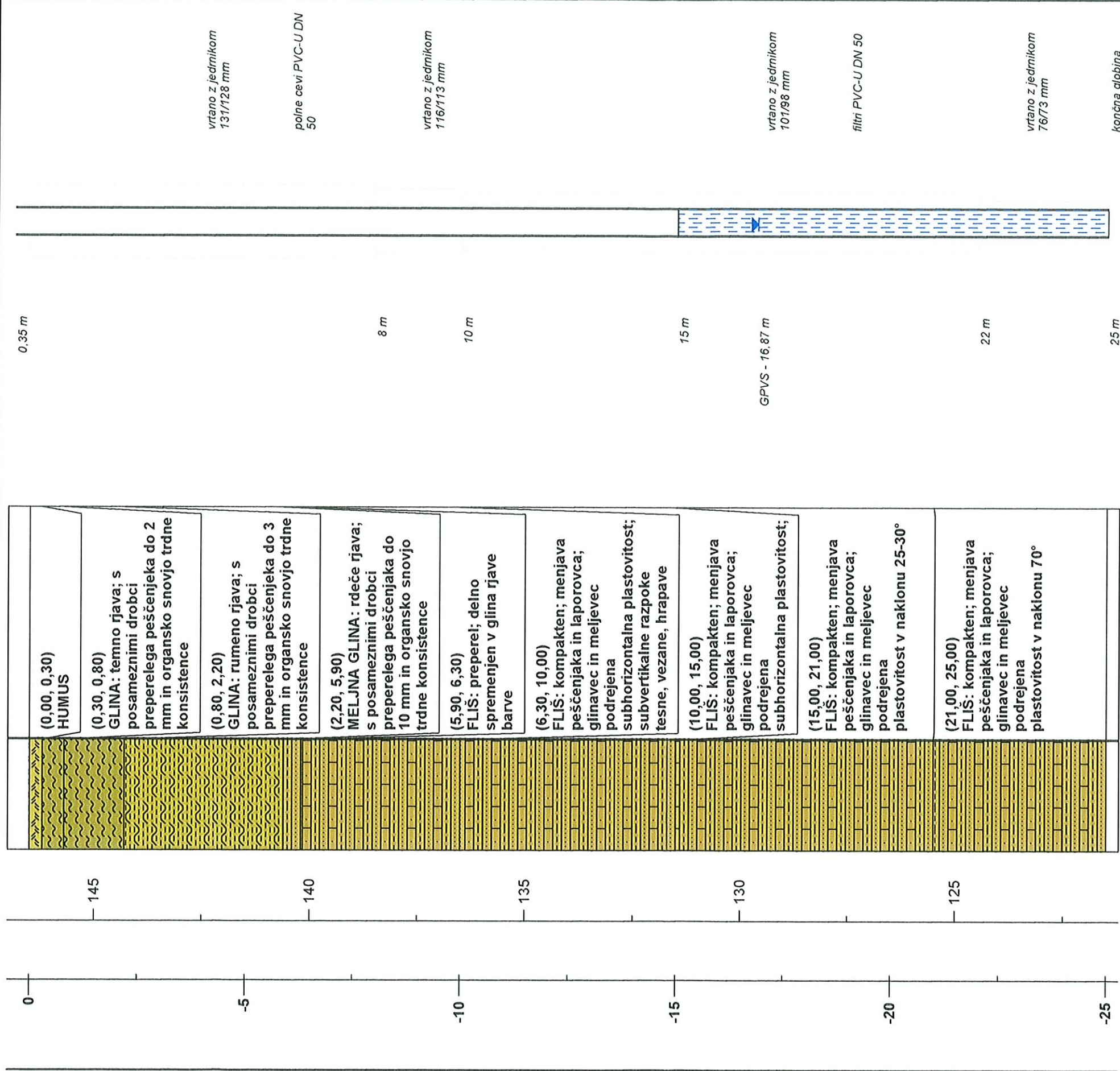




# Litološki popis in tehnični profil vrtnice

Ime: <b>PŠM-2/08</b>		Tip vrtnice: Piezometer	Način vrtnja: Jedrovanje	Datum: 8.9.2008	GPVS: 16,87 m GPVD:
Mesto: HC Koper-Dragonja		X= 41045,93	Y= 398699,61	Kota terena Z= 146,5 m	Kota ustja vrtnice Z= 146,86 m
Globina	Kota	Shematski litološki prikaz	Litološki opis	HG pojavi med vrtnjem	Konstrukcija vrtnice

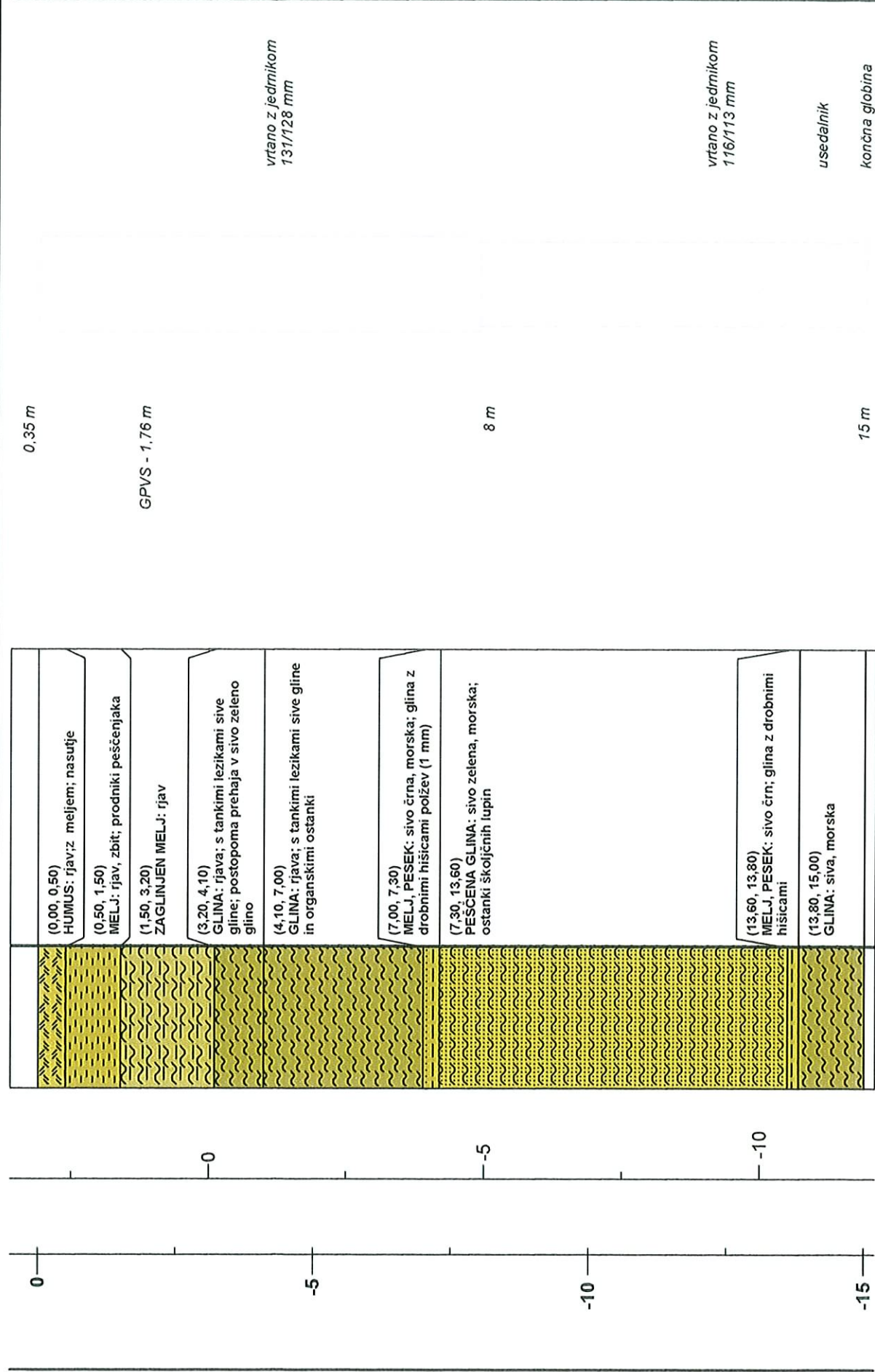


Objekt: HC KOPER-DRAGONJA	Vodja vrtnja: GEOINŽENIRING d.o.o.	Merilo: 1:100
Poročilo: IDP PROJEKT-HC KOPER-DRAGONJA	Obdelal: M. Hoetzi, M Prapertnik, T. Matoz	Priloga: G.4.2
Investitor: DARS, d.d.		



# Litološki popis in tehnični profil vrtnice

Ime: <b>KDP-1/08</b>		Tip vrtnice: Piezometer	Način vrtanja: Jedrovanje	Datum: 8.9.2008	GPVS: 1,76 m GPVD:
Mesto: <b>HC KOPER-DRAGONJA</b>		X= 43343	Y=401966	Kota terena Z= 3,1 m	Kota ustja vrtnice Z= 3,46 m
Globina	Kota	Shematski litološki prikaz	Litološki opis	HG pojavi med vrtanjem	Konstrukcija vrtnice

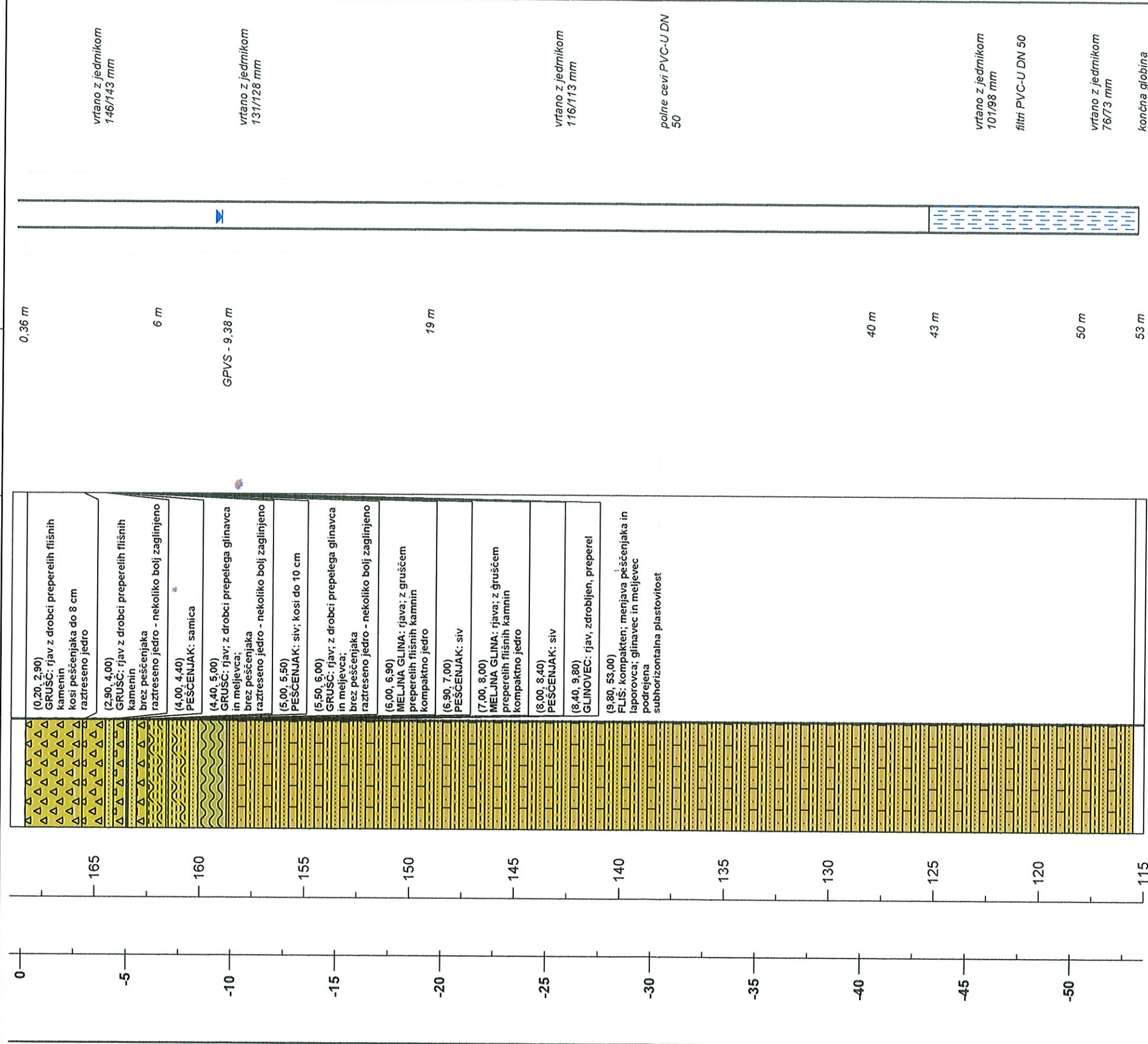


Objekt: <b>HC KOPER-DRAGONJA</b>	Vodja vrtanja: <b>GEONŽENIRING d.o.o.</b>	Merilo: <b>1:100</b>
Poročilo: <b>IDP PROJEKT-HC KOPER-DRAGONJA</b>	Obdelal:	Priloga: <b>G.4.3</b>
Investitor: <b>DARS, d.d.</b>	<b>M. Hoetzi, M Prapertrnik, T. Matoz</b>	



## Litološki popis in tehnični profil vrtnice

<b>Ime:</b> PŠM-1/08	<b>Tip vrtnice:</b> Piezometer	<b>Način vrtanja:</b> Jedrovanje	<b>Datum:</b> 5.9.2008	<b>GPVS:</b> 9,38 m <b>GPVD:</b>
<b>Mesto:</b> HC Koper-Dragonja	<b>X=</b> 41056,12	<b>Y=</b> 399533,42	<b>Kota terena</b> Z= 168,5 m	<b>Kota usija vrtnice</b> Z= 168,86 m
<b>Globina</b>	<b>Kota</b>	<b>Litološki opis</b>	<b>HG pojavi med vrtanjem</b>	<b>Konstrukcija vrtnice</b>



<b>Objekt:</b> HC KOPER DRAGONJA	<b>Vodja vrtanja:</b> GEOINŽENIRING d.o.o.	<b>Merilo:</b> 1:200
<b>Poročilo:</b> IDP PROJEKT-HC KOPER-DRAGONJA	<b>Obdelal:</b>	
<b>Investitor:</b> DARS, d.d.	<b>M. Hoetzi, M Prapertrnik, T. Matoz</b>	<b>Priloga:</b> G.4.1