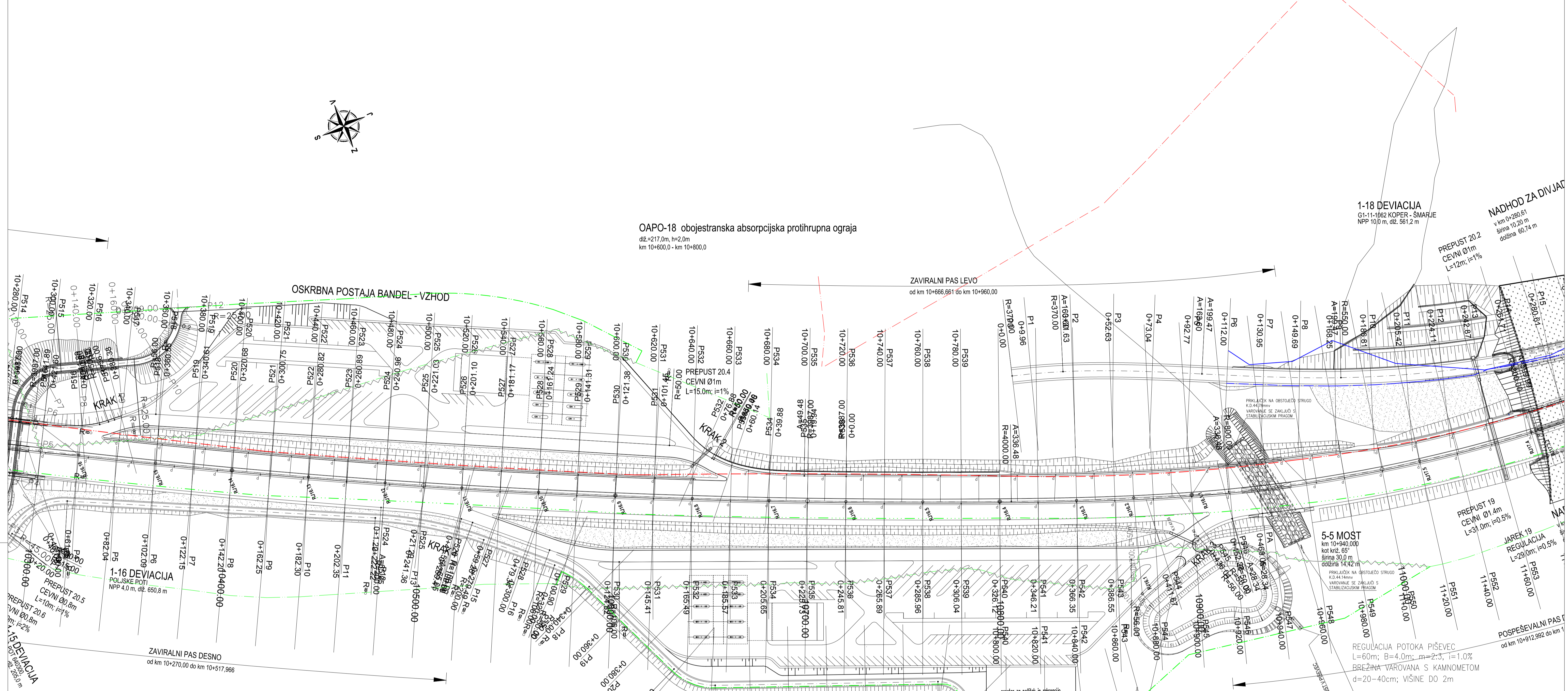


**OAPO-18 obojestranska absorpcijska protihrupna ograja**  
 dšL=217,0m, h=2,0m  
 km 10+600,0 - km 10+800,0



projektant <b>JV PRONIZ d.o.o.</b> Ljubljana, C. Ljubljanske brigade 23a	cesta HC KOPER – DRAGONJA odsek 0385 KOPER – DRAGONJA pododsek
& projektivni atelje <b>pa</b> nizke gradnje d.o.o. Ljubljana, Kersnikova 9	št. projekta C-180/07 št. načrta 11-6/08 stopnja obdelave IDP objekt GLAVNA TRASA
& projektivni biro <b>GINEX</b> International d.o.o. NOVA GORICA	opis SITUACIJA KOMUNAL. VODOV km 10+320 – km 11+060
projektant načrta <b>pa-ng</b> projektivni atelje nizke gradnje 1000 LJUBLJANA, Kersnikova 9	merilo 1 : 1000 datum september 2009 dopolnjeno oktober 2012
odg. vodja proj. Janez Šenk, u.d.i.g. G-0474 odg. proj. načrta Katja Bebar, u.d.i.g. G-0547	št. odseka arhivska št. 0385 št. risbe 001.2101
obdeloval Katja Bebar, u.d.i.g.	ident. št. risbe 5,4-5
investitor <b>DARS</b> Družba za Avtoceste v REPUBLIKI SLOVENIJI d.d.	

ZB 16	K.V.	45,71
	K.D.P.B.	44,46
	K.P.P.B.	45,56
	K.P.T.	45,85
	K.P.Tn	46,50
	K.I.Z.	45,56

		KOMUNALNI VODI	
		OBSTOJEČI	PREDVIDENI
KANALI ZACIJA	meteorna fekalna		
VODOVOD			
PLINOVOD			
TOPLOVOD			
PTT	kabel v bloku		
ELEKTRIKA	javna razsv.		
	nizka napet.		
	visoka napet.		
	v cevi		
KLIC V SILI			