

Analiza prometne varnosti na odseku

IVRC	AC	odsek	0040	začetna stacionaža	0
cesta	A1			končna stacionaža	7510
dolžina odseka				7510	
potek odseka		CELJE-ARJA VAS			

število prometnih nesreč in posledice nesreč, združene po letih

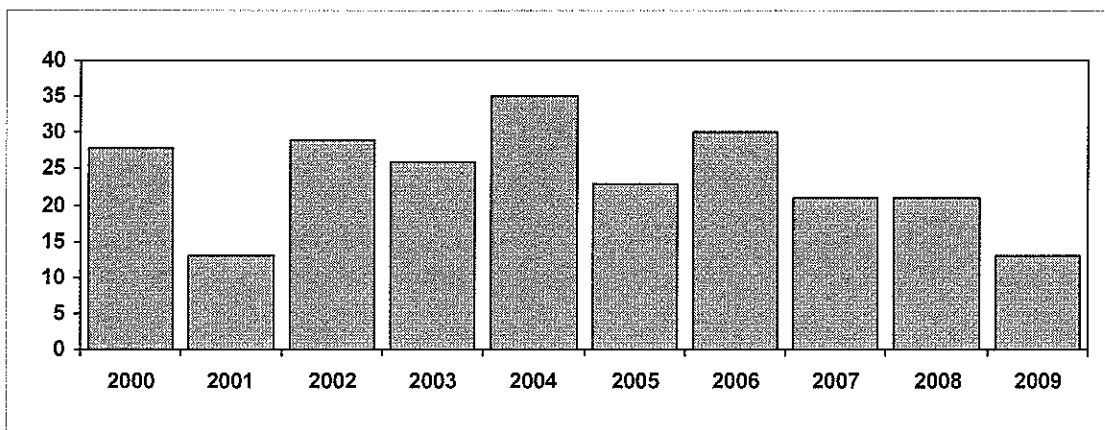
LETO	število nesreč	smrt	huda telesna poškodba	lahka telesna poškodba
2005	23	0	1	10
2006	30	0	0	19
2007	21	1	1	17
2008	21	0	3	14
2009	13	0	0	9
skupaj	108	1	5	69

stroški prometnih nesreč po letih (v EUR)

LETO	skupni stroški	delež skupnih stroškov po letih
2005	216.418	11%
2006	198.402	10%
2007	1.080.921	57%
2008	305.075	16%
2009	96.385	5%
skupaj	1897201	100%

razvoj prometnih nesreč od leta 2000 dalje

LETO	2000	2001	2002	2003	2004	2005	2006	2007	2008	2009
število nesreč	28	13	29	26	35	23	30	21	21	13



večletni trend umrlih

LETO	2000	2001	2002	2003	2004	2005	2006	2007	2008	2009
število umrlih	1	0	0	1	0	0	0	1	0	0

Analiza prometne varnosti na odseku

IVRC	AC	odsek	0040	začetna stacionaža	0
cesta	A1			končna stacionaža	7510
dolžina odseka				7510	
potek odseka		CELJE-ARJA VAS			

Število prometnih nesreč in posledice nesreč, združene po stacionažah

STAC	število nesreč	smrt	huda telesna poškodba	lahka telesna poškodba
0	7	0	0	1
10	1	0	0	0
50	1	0	0	1
60	1	0	0	0
100	2	0	0	0
150	1	0	0	0
200	2	0	0	3
400	2	0	0	0
500	8	0	0	11
600	1	0	0	0
750	1	0	0	2
1000	3	0	0	3
1200	1	0	0	0
1500	3	0	1	1
1800	1	0	1	5
1900	1	0	0	0
2000	4	0	0	1
2400	1	0	2	0
2500	3	0	0	3
2700	1	0	0	1
2750	1	0	0	1
2800	1	0	0	0
3000	2	0	0	0
3200	1	0	0	0
3500	1	0	0	1
3900	1	0	0	0
4000	3	0	0	0
4140	1	0	0	6
4300	1	0	0	0
4400	1	0	0	3
4500	7	0	0	1
4700	1	0	0	0
5000	9	0	0	6
5150	1	0	0	1
5200	2	0	0	0
5300	1	0	0	0
5500	10	0	0	3
5600	1	0	0	0
5750	1	1	1	3
5800	1	0	0	1
5900	2	0	0	0
6000	4	0	0	3
6500	4	0	0	4
6700	1	0	0	2
6912	1	0	0	0
7000	2	0	0	1
7050	1	0	0	1
7500	1	0	0	0

Analiza prometne varnosti na odseku

IVRC	AC	odsek	0040	začetna stacionaža	0
cesta	A1			končna stacionaža	7510
dolžina odseka				7510	
potek odseka				CELJE-ARJA VAS	

tipologija prometnih nesreč

tipi nesreč

TIP	število	delež
trčenje v objekt	23 ✓	21%
naletno trčenje	23 ✓	21%
oplazenje	20	19%
bočno trčenje	19 ✓	18%
prevrnitev vozila	7	6%
trčenje v stoječe/parkirano vozilo	6	6%
ostalo	6	6%
čelno trčenje	4 ✓	4%

vzroki nesreč

VZROK	število	delež
neprilagojena hitrost ✓	36	33%
premiki z vozilom ✓	24	22%
ostalo	15	14%
nepravilna stran/smer vožnje ✓	12	11%
neustrezna varnostna razdalja ✓	6	6%
nepravilno prehitevanje ✓	6	6%
neupoštevanje pravil o prednos	4	4%
nepravilnosti v tovoru	3	3%
nepravilnosti na cesti	2	2%

vozišče v času nesreč

VOZIŠČE	število	delež
suho	83	77%
mokro	21	19%
poledenelo - neposipano	2	2%
spolzko	1	1%
sneženo - nepluženo	1	1%

urni interval nesreč

URNI INTERVAL	število	delež
18-19	8	7%
16-17	8	7%
15-16	8	7%
14-15	7	6%
19-20	6	6%
17-18	6	6%
09-10	6	6%
06-07	6	6%
04-05	6	6%

udeleženci v prometnih nesrečah

UDELEŽENEC	število	delež
voznik osebnega avtomobila	136	60%
voznik tovornega vozila	60	26%
potnik	25	11%
voznik kombiniranega vozila	6	3%