

Analiza prometne varnosti na odseku

IVRC	G2	odsek	1184	začetna stacionaža	0
cesta	108			končna stacionaža	4316
dolžina odseka			4316		
potek odseka			ZAGORJE-TRBOVLJE		

število prometnih nesreč in posledice nesreč, združene po letih

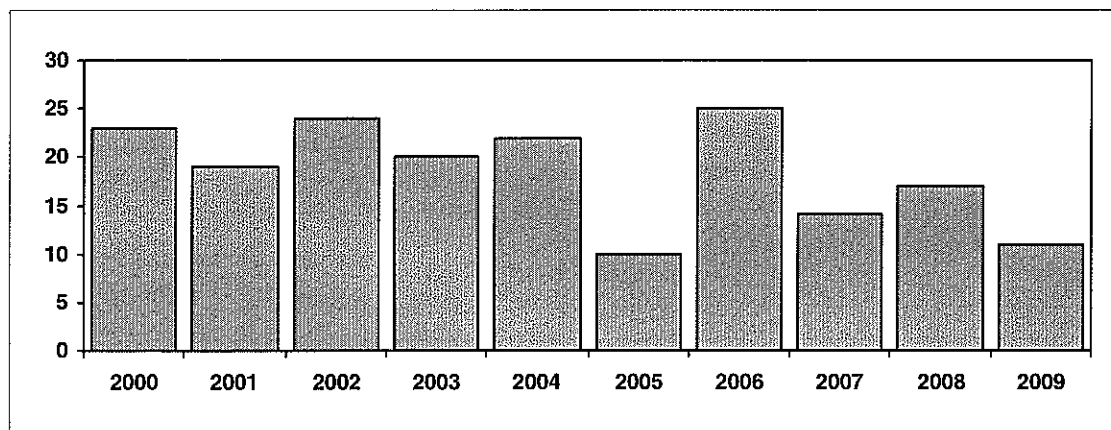
LETO	število nesreč	smrt	huda telesna poškodba	lahka telesna poškodba
2005	10	0	0	4
2006	25	0	0	20
2007	14	0	1	11
2008	17	2	2	10
2009	11	0	0	12
skupaj	77	2	3	57

stroški prometnih nesreč po letih (v EUR)

LETO	skupni stroški	delež skupnih stroškov po letih
2005	57.405	2%
2006	228.651	9%
2007	209.077	8%
2008	2.022.200	78%
2009	90.054	3%
skupaj	2607387	100%

razvoj prometnih nesreč od leta 2000 dalje

LETO	2000	2001	2002	2003	2004	2005	2006	2007	2008	2009
število nesreč	23	19	24	20	22	10	25	14	17	11



večletni trend umrlih

LETO	2000	2001	2002	2003	2004	2005	2006	2007	2008	2009
število umrlih	0	1	0	1	3	0	0	0	2	0

Analiza prometne varnosti na odseku

IVRC	G2	odsek	1184	začetna stacionaža	0
cesta	108			končna stacionaža	4316
dolžina odseka					4316
potek odseka	ZAGORJE-TRBOVLJE				

število prometnih nesreč in posledice nesreč, združene po stacionažah

STAC	število nesreč	smrt	huda telesna poškodba	lahka telesna poškodba
0	9	0	0	9
10	1	0	0	1
100	1	0	0	0
300	1	0	0	0
500	1	0	1	4
600	1	0	0	2
850	3	1	0	2
900	2	0	0	2
1000	2	0	0	0
1200	1	0	0	1
1250	1	0	0	1
1400	1	0	0	0
1499	1	0	0	0
1500	3	0	0	1
1599	1	0	0	0
1670	1	0	0	0
1700	2	0	0	1
1785	1	0	0	0
1800	5	0	0	5
1875	1	0	0	0
1900	1	1	0	0
2000	2	0	0	3
2500	2	0	0	0
2700	1	0	0	0
2766	1	0	0	1
2800	1	0	0	1
3000	4	0	0	3
3100	2	0	0	1
3150	2	0	1	1
3200	1	0	0	2
3400	3	0	0	1
3453	1	0	0	1
3481	1	0	0	1
3500	6	0	0	5
3551	1	0	0	2
3600	3	0	1	1
3601	1	0	0	1
3615	1	0	0	1
3700	1	0	0	0
4000	2	0	0	2
4300	1	0	0	1

Analiza prometne varnosti na odseku

IVRC	G2	odsek	1184	začetna stacionaža	0
cesta	108			končna stacionaža	4316
dolžina odseka				4316	
potek odseka	ZAGORJE-TRBOVLJE				

tipologija prometnih nesreč

tipi nesreč

TIP	število	delež
bočno trčenje	17	22%
čelno trčenje	14	18%
trčenje v objekt	12	16%
prevrnitev vozila	10	13%
ostalo	8	10%
oplazenje	7	9%
naletno trčenje	7	9%
trčenje v stoječe/parkirano vozi	1	1%
povozitev pešca	1	1%

vzroki nesreč

VZROK	število	delež
neprilagojena hitrost	43	56%
neupoštevanje pravil o prednos	9	12%
nepravilno prehitavanje	9	12%
neustrezna varnostna razdalja	6	8%
ostalo	5	6%
nepravilna stran/smer vožnje	4	5%
premiki z vozilom	1	1%

vozišče v času nesreč

VOZIŠČE	število	delež
mokro	34	44%
suho	32	42%
spolzko	9	12%
sneženo - nepluženo	1	1%
ostalo	1	1%

urni interval nesreč

URNI INTERVAL	število	delež
15-16	9	12%
19-20	8	10%
16-17	7	9%
20-21	5	6%
13-14	5	6%
12-13	5	6%
05-06	5	6%
18-19	4	5%
17-18	4	5%
06-07	4	5%

udeleženci v prometnih nesrečah

UDELEŽENEC	število	delež
voznik osebnega avtomobila	102	72%
potnik	22	15%
voznik tovornega vozila	8	6%
voznik kombiniranega vozila	3	2%
voznik motornega kolesa	2	1%
voznik avtobusa	2	1%
kolesar	2	1%
voznik specialnega vozila	1	1%