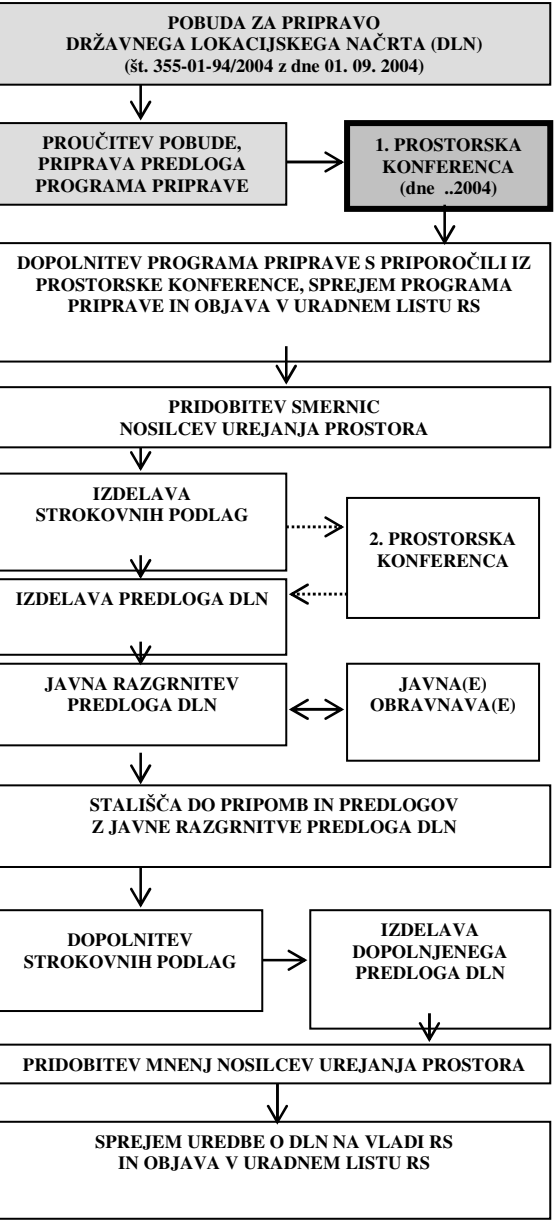


A. POSTOPEK PRIPRAVE DRŽAVNEGA LOKACIJSKEGA NAČRTA



B. NAMEN PROSTORSKE KONFERENCE

Pobuda za pripravo državnega lokacijskega načrta za zagotavljanje poplavne varnosti urbaniziranih območij od Ločice ob Savinji do Letuša, (v nadaljnjem besedilu DLN) je podal minister za okolje, prostor in energijo z dopisom št. 355-01-94/2004 z dne 01.09.2004. Pobuda je dokumentirana z gradivom »Ureditev Savinje za zagotavljanje poplavne varnosti urbaniziranih območij od Ločice ob Savinji do Letuša«, ki ga je izdelal Inštitut za vode RS, št. proj.: C – 1259, v avgustu 2004.

Pobuda ministra za okolje, prostor in energijo je utemeljena v:

- uredbi o vrstah prostorskih ureditev državnega pomena (Uradni list RS, št. 54/03);
- Odlok o strategiji prostorskega razvoja Slovenije, (Uradni list RS št. 76/2004);
- Zakon o vodah (Uradni list RS, št. 67/02).

Postopek priprave in sprejemanja DLN bo potekal po določbah Zakona o urejanju prostora, ki določa, da se pred sprejetjem programa priprave skliče prostorsko konferenco, katere namen je pridobiti in uskladiti priporočila, usmeritve in legitimne interese lokalne skupnosti, gospodarstva in interesnih združenj ter organizirane javnosti glede priprave DLN oziroma načrtovane prostorske ureditve.

C. OPIS NAČRTOVANIH UREDITEV

Ob nastopu visokih voda Savinje na območju Spodnje Savinjske doline so ogrožena urbana področja, in sicer: naselje Letuš, Podgora, Male Braslovče, Preserje, Parižlje, Ločica, Dobrteša vas, Latkova vas, Zg. in Sp. Roje, Vrbje, Žalec, Petrovče, Levec ter mesti Celje in Laško.

Poplave leta 1990 in leta 1998 so dokazale, da je prevodnost struge Savinje kljub poplavljanju v srednjem toku in na pritokih v spodnjem toku manjša od visokih vod s povratno dobo 50 let in več. Ker z neposrednimi ureditvami na prizadetih območjih ni možno zagotoviti dovolj velike poplavne varnosti naselij, je nujno izvesti ureditve, ki bodo zagotovile maksimalno možnost zadrževanje visokih voda v srednjem toku Savinje.

Za zagotovitev poplavne varnosti urbaniziranih območij ob Savinji med Ločico ob Savinji in Letušem je skladno z Zakonom o vodah (ZV-1), Strategijo prostorskega razvoja Slovenije ter do sedaj izdelano dokumentacijo predvidena izgradnja takšnih objektov, ki bodo zaščitili urbane predele na levem in desnem obrežju reke Savinje pred visokimi vodami s povratno dobo 100 let, že obstoječa poplavna področja pa se bodo

kontrolirano vključila v celovit sistem zadrževanja visokih voda na povodju samem. Predvideni ukrepi za zagotavljanje poplavne varnosti so naslednji:

- nadvišanje nasipov Savinje na levem in desnem bregu do višine računskih visokih voda s povratno dobo 100 let in dodatnim varnostnim nadvišanjem 0,5 m,
- ponovna vzpostavitev prelivnih odprtini na že obstoječa poplavna območja na levem in desnem obrežju Savinje,
- izgradnja prečnih varovalnih nasipov za zaščito urbanih območij pred poplavnimi vodami Savinje,
- sanacija že obstoječih visokovodnih nasipov in obrežnih zavarovanj na obeh bregovih Savinje,
- stabilizacija nivelete dna Savinje zaradi močnih erozijskih procesov v zadnjem obdobju.

Ukrepi se bodo izvajali na posameznih odsekih in sicer:

- **Odsek 1** - Urejanje na odseku od glavne ceste Celje – Ljubljana do Orle vasi,
- **Odsek 2** - Urejanje na odseku od Orle vasi do Pariželj – Polzela (do polzelskega praga),
- **Odsek 3** - Urejanje na odseku od Pariželj – Polzela (od polzelskega jezua) do Malih Braslovč,
- **Odsek 4** - Ureditve na odseku od Malih Braslovč do Letuša – zgornji letuški jez.

Pripravljaivec: MINISTRSTVO ZA OKOLJE IN PROSTOR
Direktorat za prostor
Urad za prostorski razvoj

Pobudnik in naročnik: MINISTRSTVO ZA OKOLJE IN PROSTOR
Direktorat za okolje

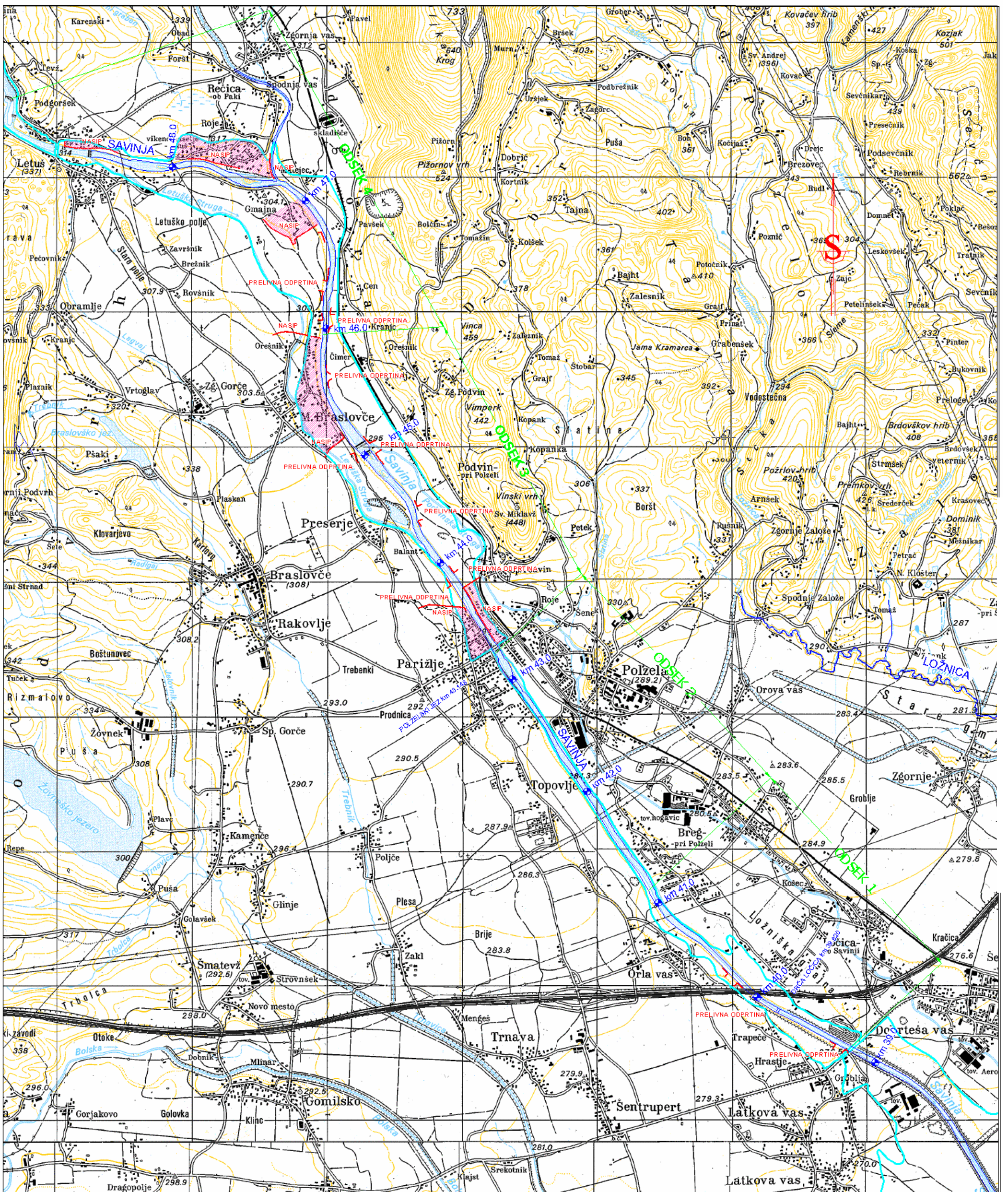
DRŽAVNI LOKACIJSKI NAČRT

ZA ZAGOTAVLJANJE POPLAVNE VARNOSTI URBANIZIRANIH OBMOČIJ OD LOČICE OB SAVINJI DO LETUŠA

1. PROSTORSKA KONFERENCA

POVZETEK ZA JAVNOST

Kartografska podlaga: DOF
Datum: november 2004



LEGENDA:

- NASIP
- ┌┐ PRELIVNA ODPRTINA
- AVTOCESTA CELJE-VRANSKO
- VODOTOKI
- KONFLIKTNA OBMOČJA

UREDITEV SAVINJE ZA ZAGOTAVLJANJE
POPLAVNE VARNOSTI URBANIZIRANIH OBMOČIJ
OD LOČICE OB SAVINJI DO LETUŠA