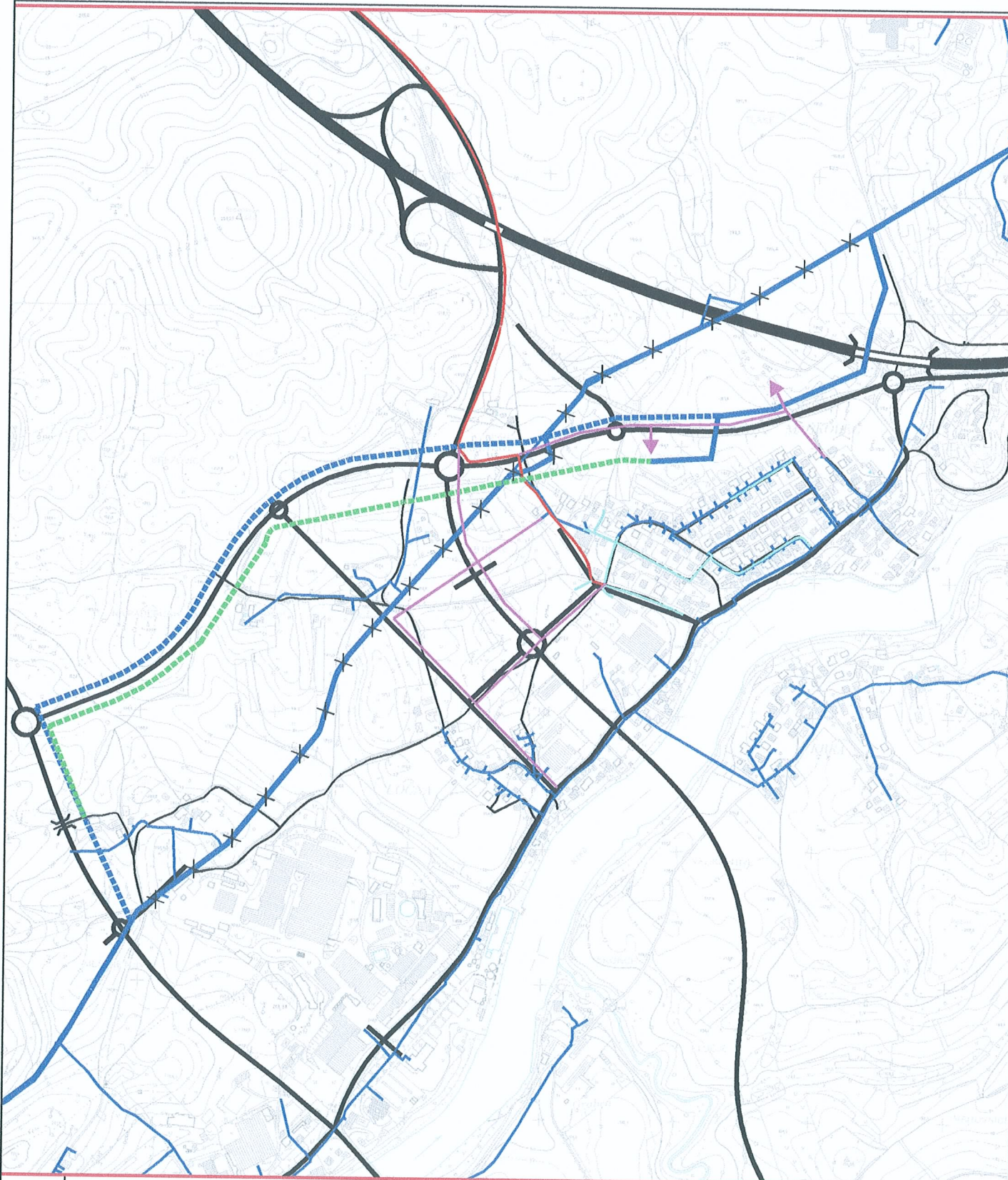


STROKOVNE PODLAGE ZA ŠIRŠE OBMOČJE UREJANJA OLN POSLOVNO STORITVENA CONA MAČKOVEC - 1

XIII. PREDLOG ZASNOVE KOMUNALNEGA OMREŽJA



LEGENDA: STANJE

- TRANZITNI PRIMARNI CEVOVOD
- OBSTOJEČE VODOVODNO OMREŽJE
- VODOVODNO OMREŽJE ZGRAJENO V SKLOPU AC
- REKONSTRUIRANO VODOVODNO OMREŽJE

ZASNOVA

- - - PRESTAVITEV TRANZITNEGA PRIMARNEGA CEVOVODA - VARIANTA 1
- - - PRESTAVITEV TRANZITNEGA PRIMARNEGA CEVOVODA - VARIANTA 2
- VODOVODNO OMREŽJE
- X X UKINITEV

Primarni tranzitni vodovod:

Tranzitni vodovod je na severovzhodnem delu območja urejanja že prestavljen med obstoječo traso plinovoda in deviacijo 1-12. V nadaljevanju se trasa vodovoda predvidi v dveh variantah, ki vsebinsko sledijo trasi prestavitve plinovoda.

Skozi celotno območje lokacijskega načrta poteka ob deviaciji 1-12 tranzitni vodovod profila AC 500. V sklopu gradnje komunalne infrastrukture AC je bila izvedena prestavitev na sorazmerno majhnem odseku na stičnem območju IA cone in cone Rondo, ter na skrajnem vzhodnem delu cone IB, označeno na situaciji.

V dopolnitvah strokovnih podlag za cono, ki jo je izdelal ACER d.o.o., pod št. IZ-R1/2005, februar 2005, je bila predvidena prestavitev cevododa po trasi, ki je sledila priključni cesti iz rondoja 2a in se nato navezala na obstoječo lokalno cesto Pod Trško goro.

Dosedanji koridorji, tako obstoječega cevododa kot koridor za njegovo prestavitev niso upoštevali urbanističnih ureditev ter dolgoročne uporabe prostora.

Traso primarnega cevododa je potrebno v celoti na novo opredeliti.

Ostalo vodovodno omrežje

Poselitveno območje je napajano z vodovodnim omrežjem preko razbremenilnika Pod Trško goro, ki je na skrajnem severno vzhodnem delu cona IA. Od tu se krakasto razvije po celotnem območju Pod Trško goro in Ločne. Na manjšem območju je sistem obnovljen, ob njemu pa položeno plinovodno omrežje. Novi cevodod je iz LTŽ cevi ostali material pa je PVC, AL ali AC. Obstoječi cevodod v večini območje ne zadostuje zahtevam požarne varnosti predvsem zaradi nezadostnega profila.

Obstoječa projektna dokumentacija

Za rekonstrukcijo in obnovo obstoječih vodovodnih sistemov je pripravljena naslednja projektna:

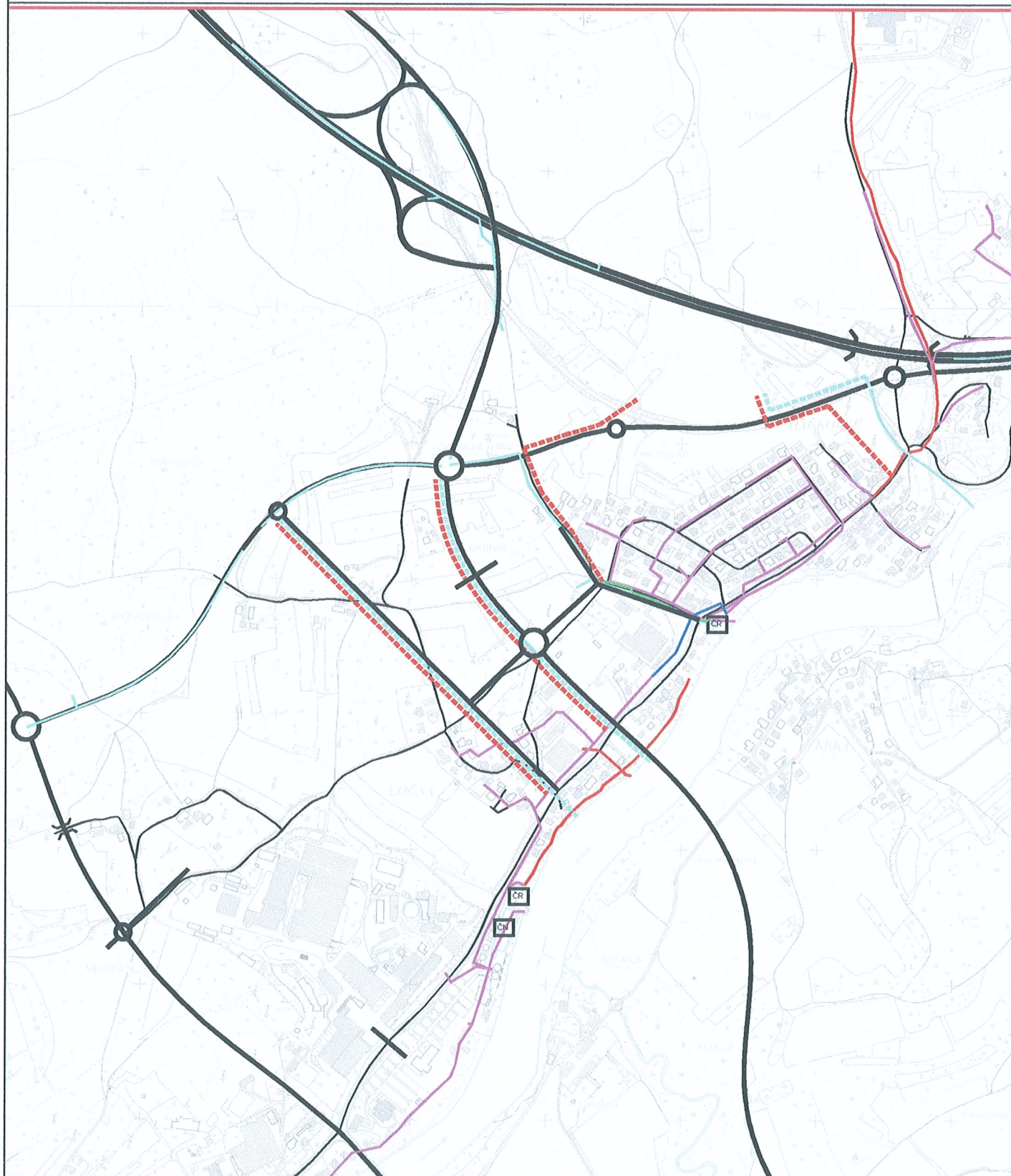
- projekt rekonstrukcije vodovoda ob Šmarješki cesti v sklopu njene rekonstrukcije (projektna naloga v podpisu), projektno že obdelan v projektu rekonstrukcije, ki ga je izdelalo podjetje GIRI d.o.o.,
- projekt napajalnega vodovoda za potrebe AC objektov v podaljšku ceste Pod Trško goro in nadaljevanje ob deviaciji 1-11, zajeto v projektu komunalnih vodov in naprav za AC, PA Nizke gradnje,
- Strokovne podlage za dopolnitev programske zasnove poslovne cone Mačkovec, ACER d.o.o., št. IZ-R1/2005, februar 2005.

Pri projektiranju in izvedbi vodovoda je potrebno upoštevati:

- Odlok o zaščiti vodnih virov na območju občine Novo mesto (Skupščinski Dolenjski list št. 13/85, 9/88 in Uradni list RS, št. 64/95),
- Odlok o javnem vodovodu in oskrbi prebivalstva s pitno vodo v Mestni občini Novo mesto (Uradni list RS, št. 115/00) in
- Tehnični pravilnik o javnem vodovodu (Uradni list RS, št. 115/2000).

STROKOVNE PODLAGE ZA ŠIRŠE OBMOČJE UREJANJA OLN POSLOVNO STORITVENA CONA MAČKOVEC - 1

XIII. PREDLOG ZASNOVE KOMUNALNEGA OMREŽJA



LEGENDA:

STANJE

- MEŠAN KANALIZACIJSKI SISTEM
- METEORNA KANALIZACIJA
- FEKALNA KANALIZACIJA
- REKONSTRUIRANA KANALIZACIJA
- TLAČNI VOD
- CR ČRPALIŠČE
- CN ČISTILNA NAPRAVA

ZASNOVA

- - - FEKALNA KANALIZACIJA
- - - METEORNA KANALIZACIJA

Meteoroma kanalizacija

Za odvodnjavanje meteoromih voda se v celoti upošteva izgrajeno meteorno kanalizacijo v sklopu AC ter dodatno predvidi nove zbirne kolektorje in sicer:

- kolektor ob vzhodni obvozni cesti od K2 do reke Krke,
- kolektor ob zahodni vzporedni cesti do reke Krke z upoštevanjem zalednih površin cone med obema cestama in vzhodni del območja kompleksa Krke, Tovarne zdravlil
- obstoječi mešani sistem se po izgradnji fekalne kanalizacije spremeni v meteorno kanalizacijo.

Kanalizacijo se v celoti predvidi izven cestnega telesa in v javnih površinah. Kanalizacijo se dimenzionira v nadaljnjih fazah priprave strokovnih podlag in sicer za izbrano varianto. Obstoječa kanalizacija iz razbremenilnega bazena v rondoju K2 je upoštevala naslednje hidravlične obremenitve:

Prispevna površina	Površina (ha)	Φ	Reducirana površina (ha)	Q (l/s)
cona »JUG«	4,965	0,837	4,14	862,4
cona »SEVER«	7,916	0,834	6,61	1376,9
cona »RONDO«	3,15	0,843	2,66	554,1
SKUPAJ	16,031	0,837	13,41	2793,40

Hidravlična sposobnost izvedenega kolektorja:

skupna količina odpadne padavinske vode
 $q=2512 \text{ l/s}$
 procent polnjenja cevi $2512/3141 = 80 \%$
 Preveritev je prevzeta iz strokovnih podlag za dopolnitev programskih zasnov ACER d.o.o., št. IZ-R1/2005, februar 2005.

Fekalna kanalizacija

Obstoječa fekalna kanalizacija se ohranja, na delih kjer je dotok novih voda prevelik pa tudi rekonstruira. V naselju Pod Trško goro se izvede nova kanalizacija. Cone IA, del Cone IB in IC se odvodnjavajo po predvideni fekalni kanalizaciji na vzhodnem delu cone IA.

Vzhodni del cone IB se navezuje na obstoječo fekalno kanalizacijo, ki poteka v robu obstoječe regionalne ceste – Šmarješke ceste in nato v črpališče Mačkovec.

Kanalizacijsko omrežje se dimenzionira na dvakratni sušni odtok + dotok tuje vode na črpališče Mačkovec.

$q_s=1.01 \text{ l/s/ha}$
 $q_{tujevode}=0.15 \text{ l/s/ha}$

Prispevna površina	Površina (ha)	Q- 2 q_s + q_{tuje} vode (l/s)
cona »JUG«	4,965	10,67
cona »SEVER«	7,916	17,02
cona »RONDO«	3,15	6,78
SKUPAJ	16,031	34,47

Zaradi povečanega dotoka bo treba izvesti rekonstrukcijo samega črpališča ter povečati profil tlačnega voda. Predlagamo položitev dveh tlačnih vodov v hodnik za pešce ob rekonstrukciji Šmarješke ceste.

Odvod fekalnih odpadnih cone zahodno od obvozne ceste se izvede preko nove kanalizacije, ki je predvidena ob vzporedni cesti in se priključi direktno na čistilno napravo.

Dimenzioniranje preostalega dela obravnavanega območja se izvede po pridobitvi variantne rešitve.

Za projektiranje in izvedbo kanalizacije je potrebno upoštevati:

- Uredba o emisiji snovi pri odvajanju odpadnih vod v vode in javno kanalizacijo (Uradni list RS, št. 47/05),
- Odlok o javni kanalizaciji (Uradni list RS, št. 76/00),
- Odlok o izvajanju gospodarske javne službe odvajanja in čiščenja odpadnih komunalnih in padavinskih voda (Uradni list RS, št. 76/00),
- Tehnični pravilnik o javni kanalizaciji (Uradni list RS, št. 76/00).

ZASNOVA KANALIZACIJSKEGA OMREŽJA